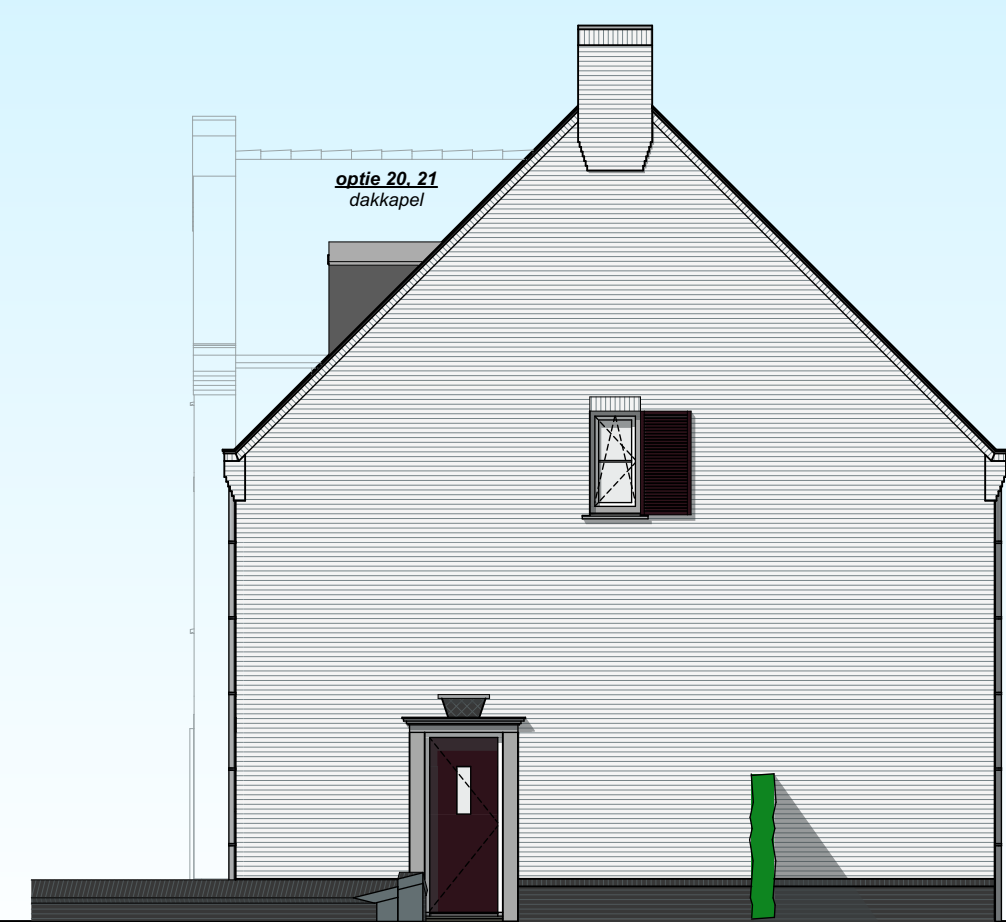


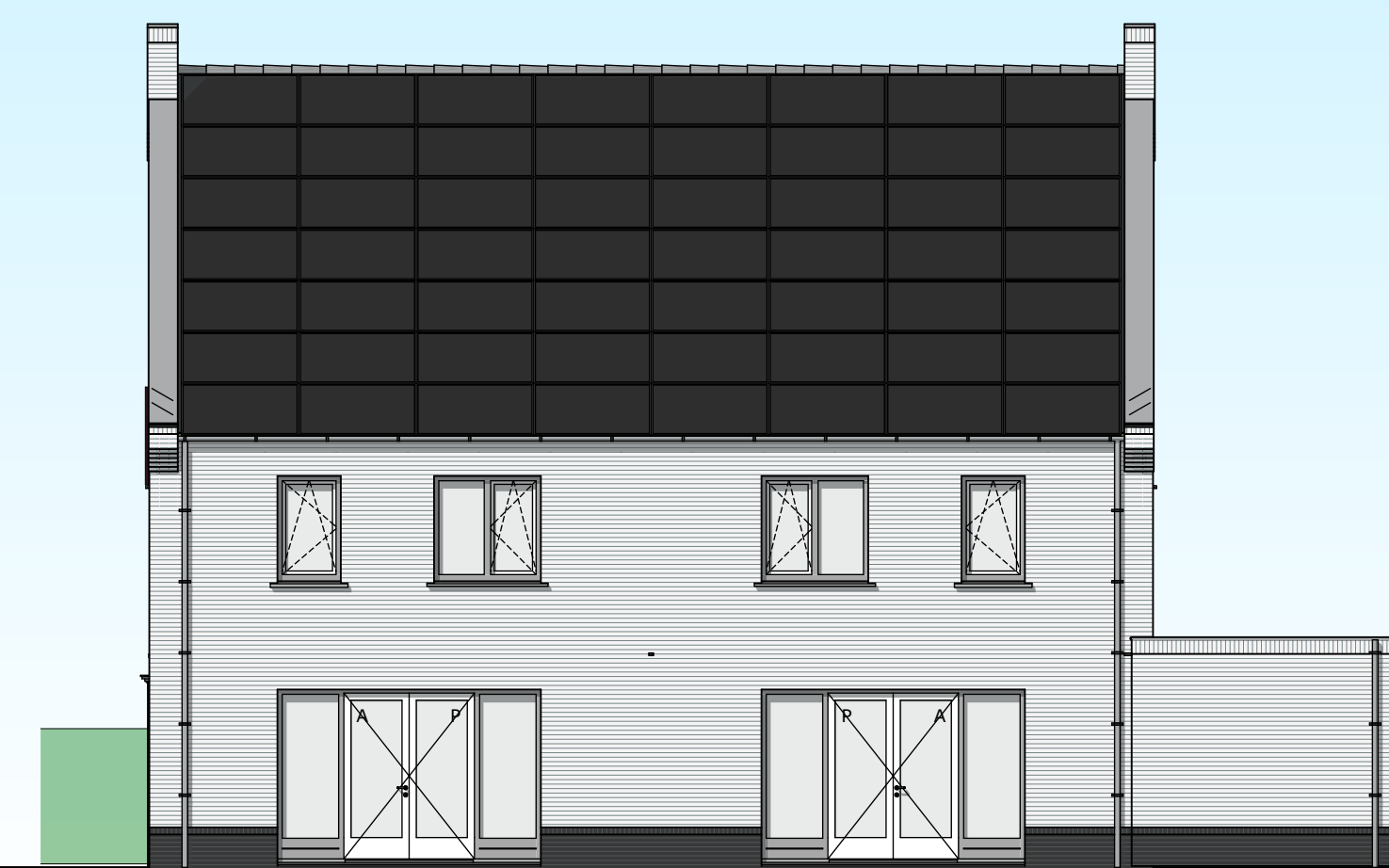


VOORGEVEL

VOORGEVEL



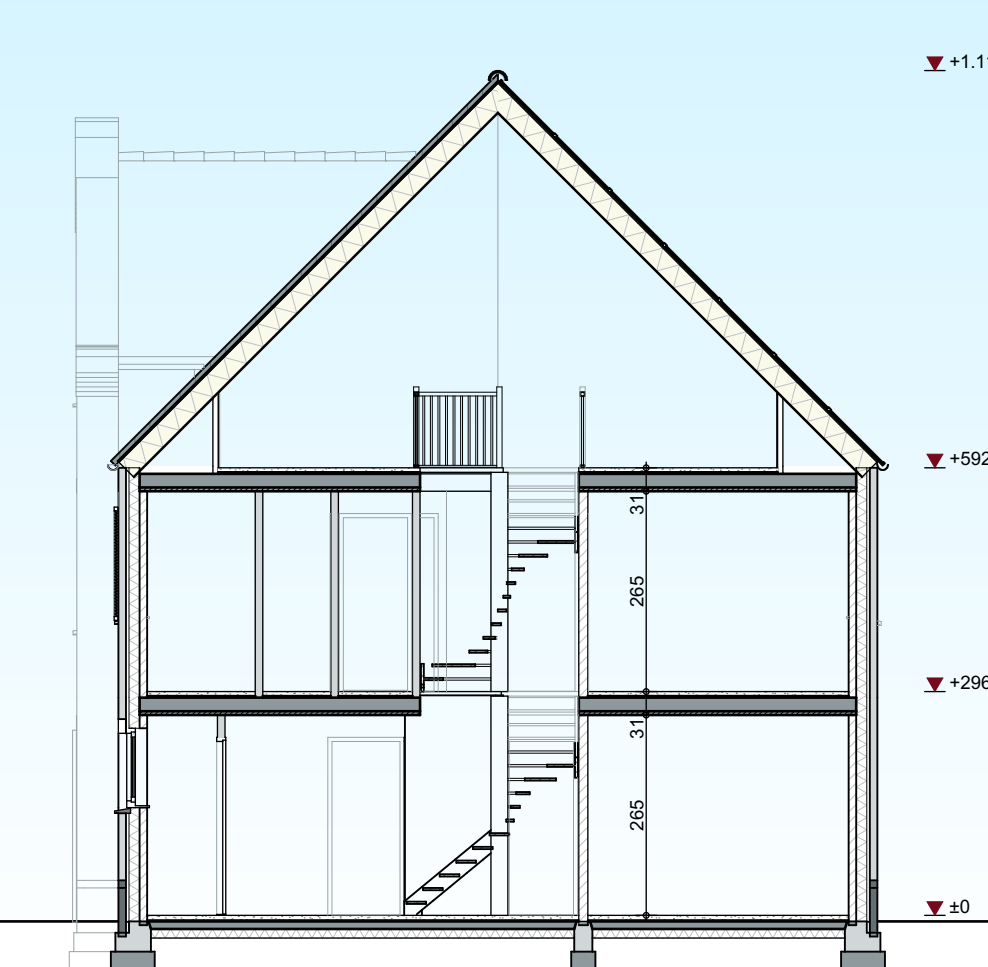
RECHTER ZIJGEVEL



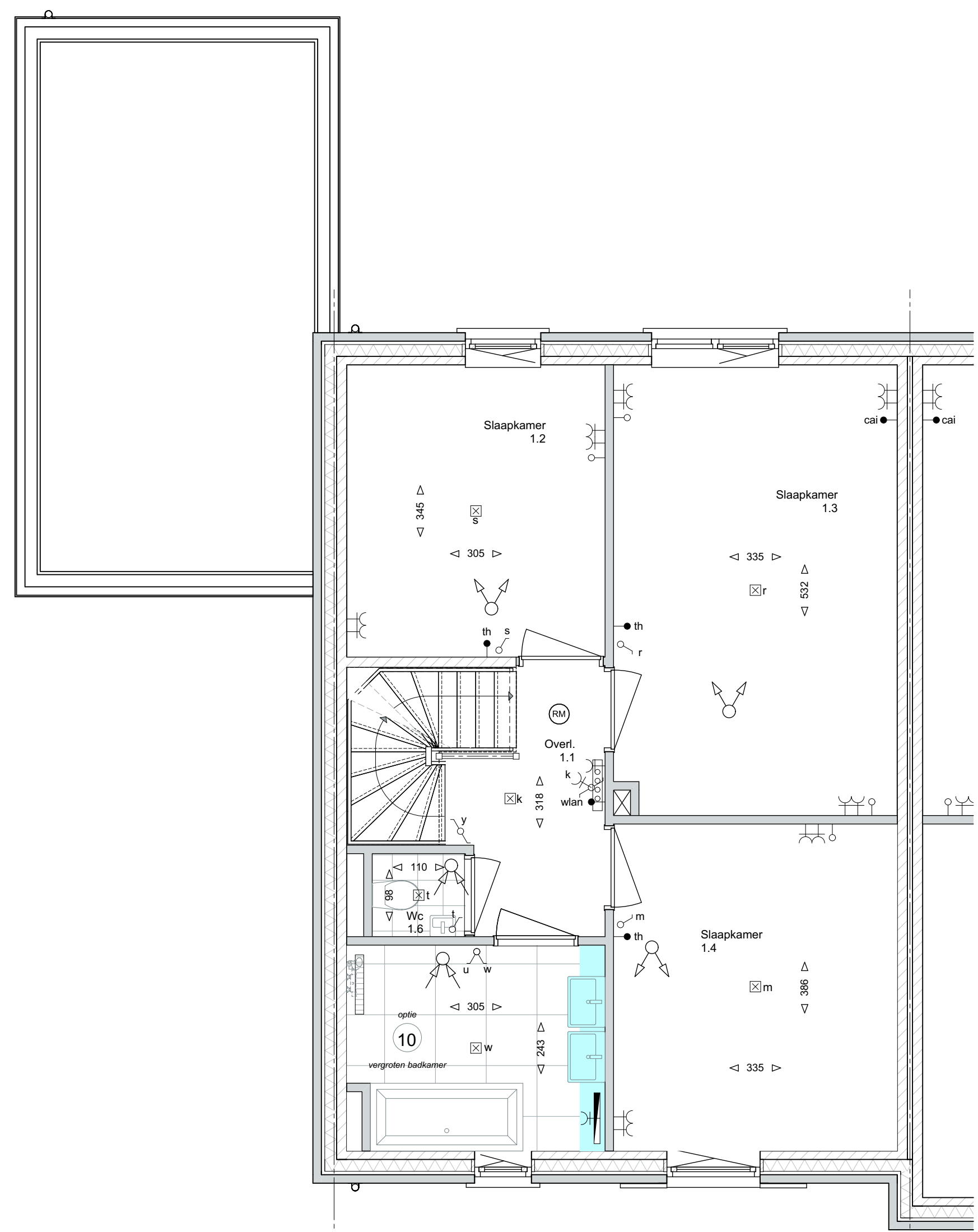
ACHTERGEVEL



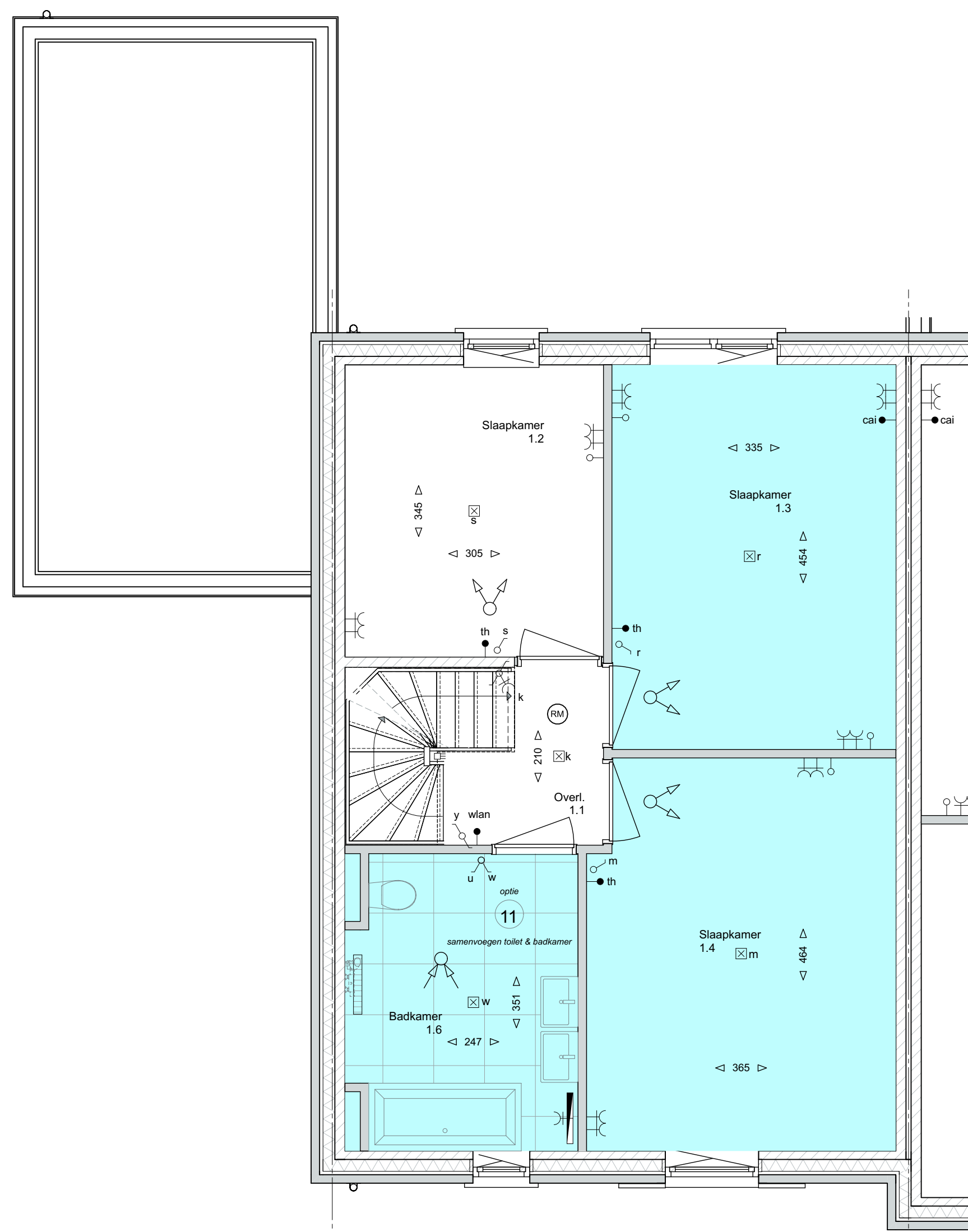
LINKER ZIJGEVEL



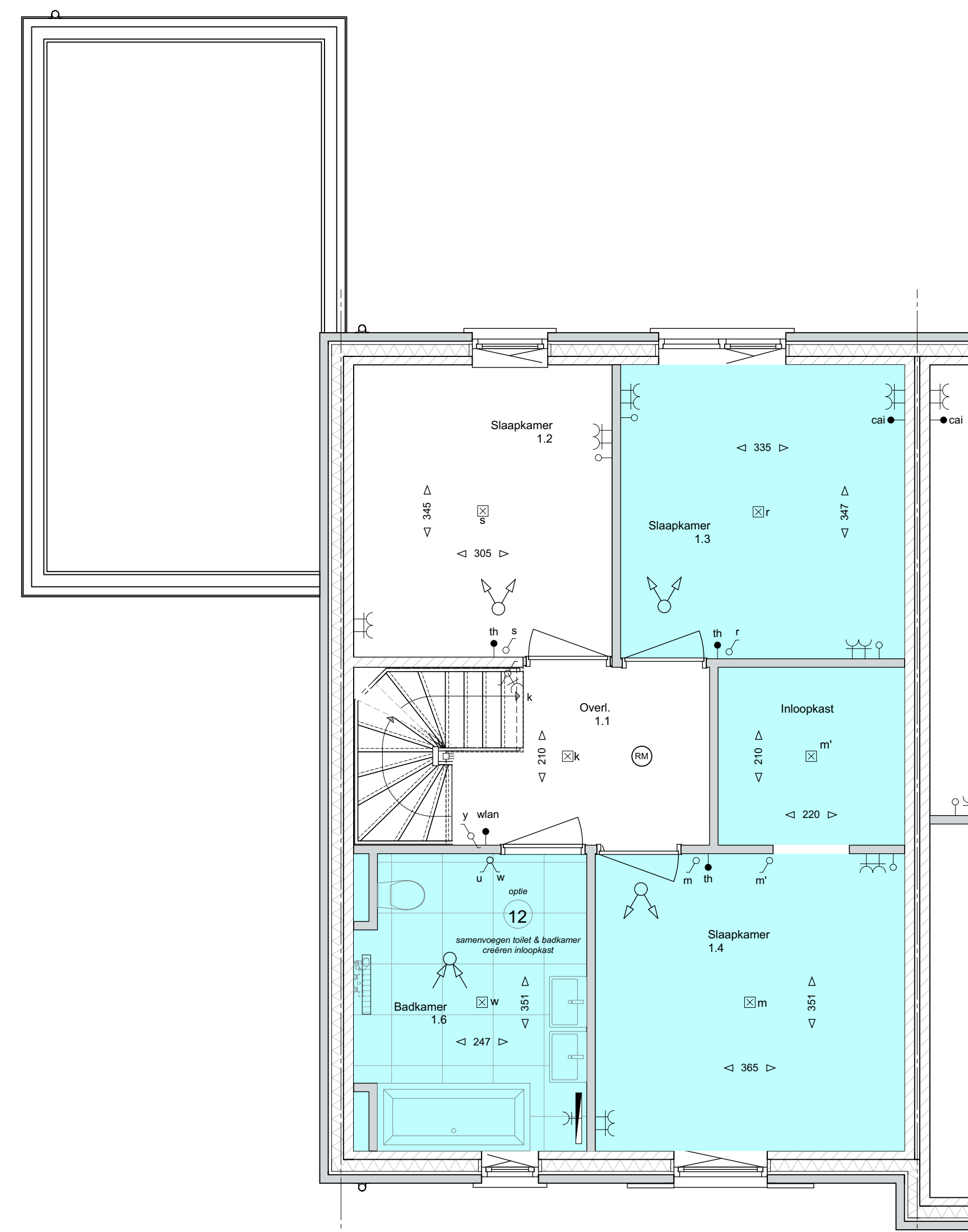
DOORSNEDE



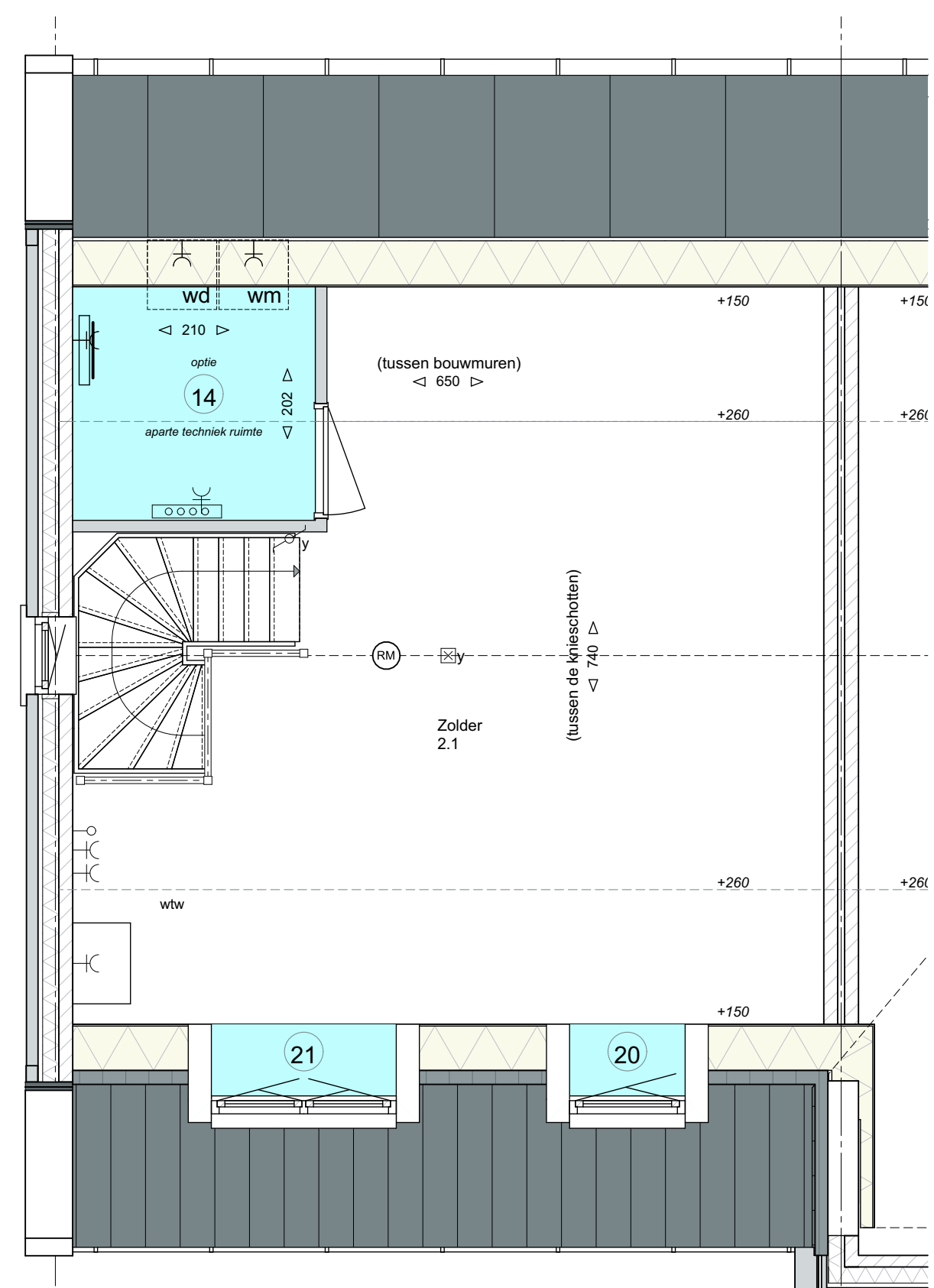
1E VERDIEPING
optie 10
ALLE KAVELS



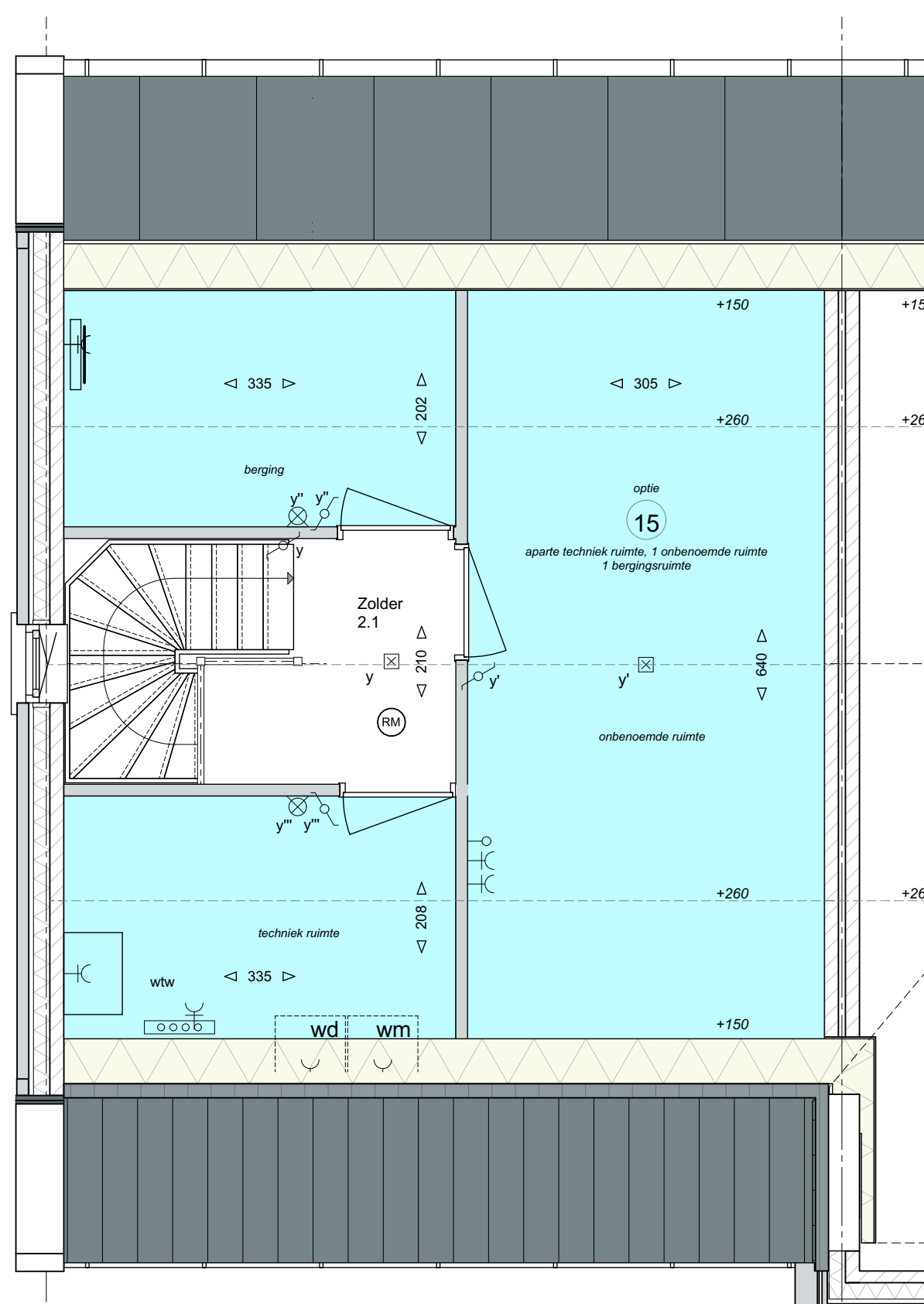
1E VERDIEPING
optie 11
ALLE KAVELS



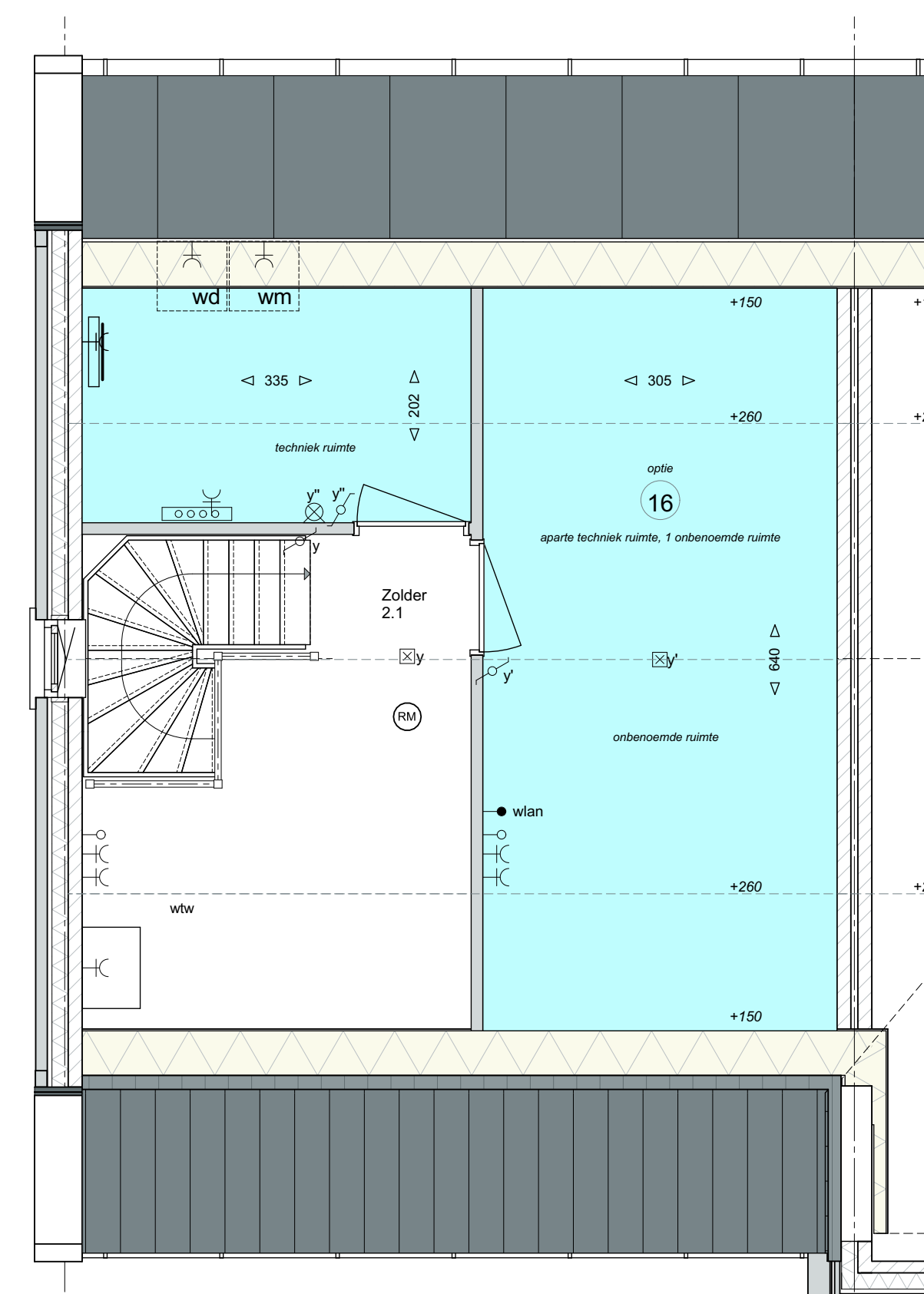
1E VERDIEPING
optie 12
ALLE KAVELS



2E VERDIEPING
optie 14
ALLE KAVELS



2E VERDIEPING
optie 15
ALLE KAVELS



1E VERDIEPING
optie 16
ALLE KAVELS

Optieoverzicht woningtype B

- Achterzijde uitbouw 2,2 meter
- Achterzijde uitbouw 2,4 meter
- Uitbouw achterzijde tot aan achterzijde garage
- Uitbouw garage / berging met 2,4 m aan achterzijde
- Uitbouw garage / berging tot aan pergola/terras aan achterzijde
- Bijkeuken, dubbele tuindeuren zonder zijlichten
- Binnenin: dubbele tuindeuren zonder zijlichten, extra dubbele tuindeuren zijgevel
- Chapeau werkruimte in berging, enkele achterdeur wordt dubbele tuindeuren zonder zijlichten, garage deur wordt enkele deur
- Chapeau werkruimte in berging i.c.m. uitbouw 2,4 meter, enkele achterdeur wordt dubbele tuindeuren met zijlichten
- Chapeau werkruimte in berging i.c.m. uitbouw 2,4 meter, enkele achterdeur wordt dubbele tuindeuren
- 10 tot aan raamwerk zijgevel
- Extra binnenruimte en kozijn van woonkamer naar standaard berging
- Wegroten badkamer
- Toilet en badkamer samenvoegen
- Toilet en badkamer samenvoegen, en inloopkast op slaapkamer
- helfend dak op garage
- helfend zolder: aparte techniek ruimte
- helfend zolder: aparte techniek ruimte, onbenoemde ruimte en opslag
- helfend zolder: aparte techniek ruimte, onbenoemde ruimte
- standaard garage kameleuur wijgen in dubbele tuindeuren
- Schuifdeur in plaats van deuren met zijlichten
- Dekplaat klein
- Dekplaat groot
- Dekplaat 75 x 140 cm
- Dekplaat 134 x 140 cm
- Drempellessen keuken met woonkamer

Afkortingen

- kk: keukerkast
- mag: magnetron
- lv: wasdroger
- lvw: wasmachine
- af: afzuigkap
- sm: sanitair
- wd: wasdroger

Elektrische installaties

- centraalkaas
- bedrade aansluiting in deks (thermostaat, ca)
- loze leding in deks vzw blind afdekraam
- signaal bel
- bel drucker
- enkele wandcontactdoos
- dubbele wandcontactdoos (hor. gepolst)
- stopput (excl. armatuur)
- verlichtingspunt (excl. armatuur)
- schakelaar
- schakelaar + wandcontactdoos
- wisselschakelaar
- seneschakelaar
- CO2 sensor mechanische ventilatie
- WLAN: WLAN access point
- WLAN: pulschaakelaar etw
- holkmelder NENZ555

Arceringen

- metalwerk volgens materiaalstaat
- metalwerk volgens materiaalstaat
- hulpmiddelen ijzervormen
- gietbeton
- isolatie volgens EPC-berekening
- wandafwerking met tegels, tegelwerk vloer

Installaties

- mechanische afvoer
- mechanische boventer
- deurmat
- buitertreksel
- opzetplaats wasmachine / wasdroger
- opzetplaats warmtepomp
- opzetplaats warmte terug-win-unit
- vloerverwarming verdeler
- schroefput
- radiator elektrisch
- expansievat
- omvormer PV panelen

Algemeen

De posities en afstanden van de m.v.-punten, radiatoren + afmeting, inrichtingen & scheidwanden zijn indicatief, nadat te bepalen n.a.v. ventilatie- en capaciteitsberekening na keuze afmetingsmogelijkheden en inrichtingsvarianten. De posities en afstanden thermowaterleidingen kunnen na keuze afmetingsmogelijkheden afwijken.

* alle maten in centimeters
 * kleine wijzigingen voorbehouden
 * aan maatvoering kunnen geen rechten worden ontleend
 * posities installatiepunten zijn indicatief
 * PV panelen en overige installaties zijn indicatief weergegeven

HUYSACKERS

Verkennummer: **C18009**
 Project: **Huysackers fase 2a**
 Opdrachtgever: **Fiofioff II B.V.**
 adres: Koninklijke 72
 persteek 3024 AC
 plaats: Etten-Leur
 telefoon: +31 (0) 20 205555

Tekeningnummer: **VK-0-06**
 Onderdeel: **Optietekeningen type B-2**

Fase: **Verkooptekeningen**
 Status: **Definitief**

Schaal: **1:100, 1:50**
 Kavel: **155, 156**

Datum: **17-02-2020**
 Opmerking: