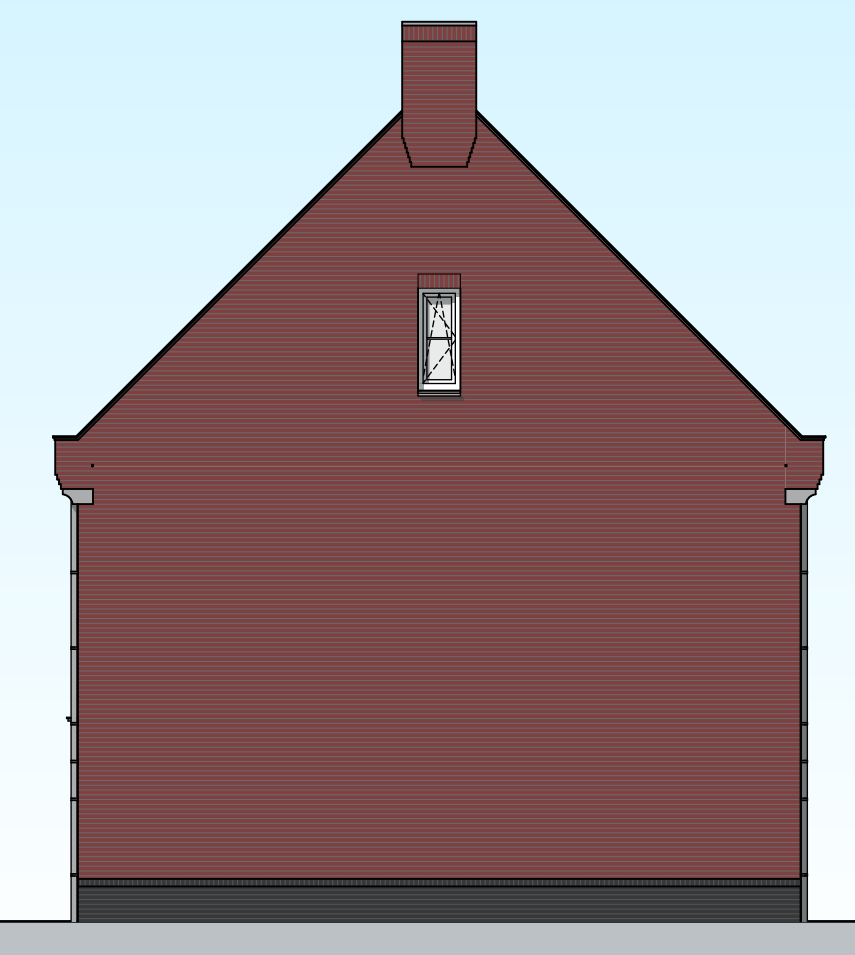




224

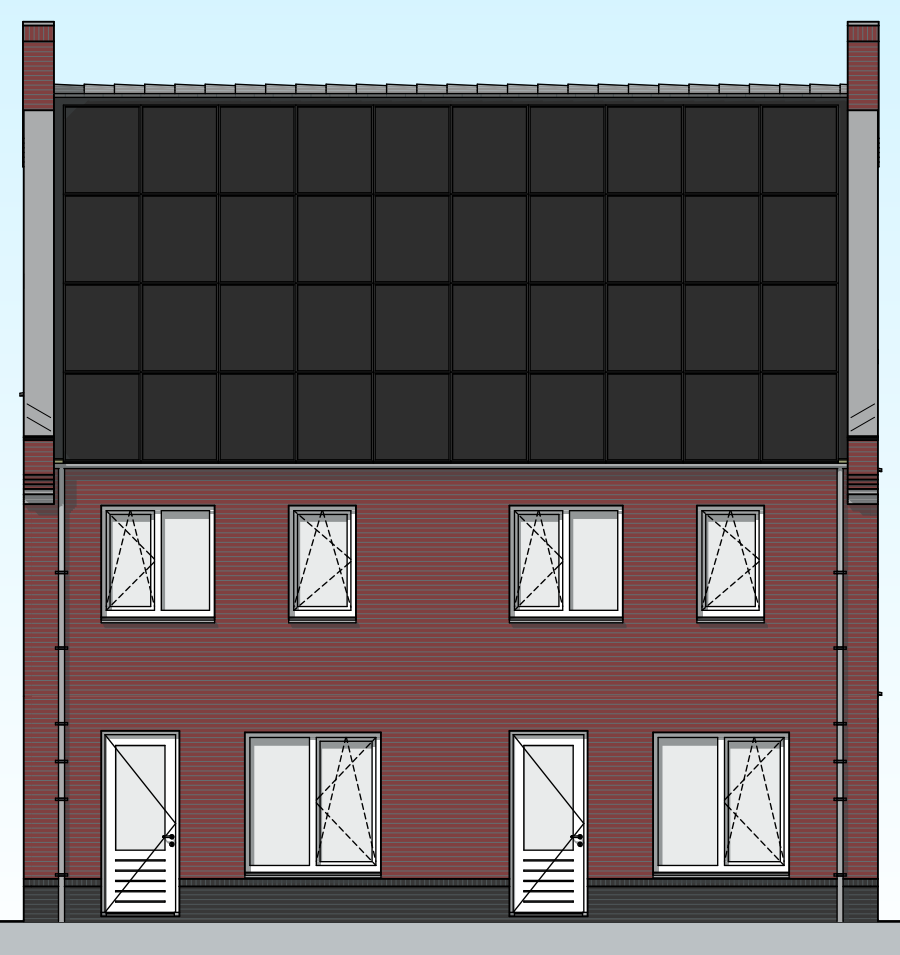
223

VOORGEVEL



223

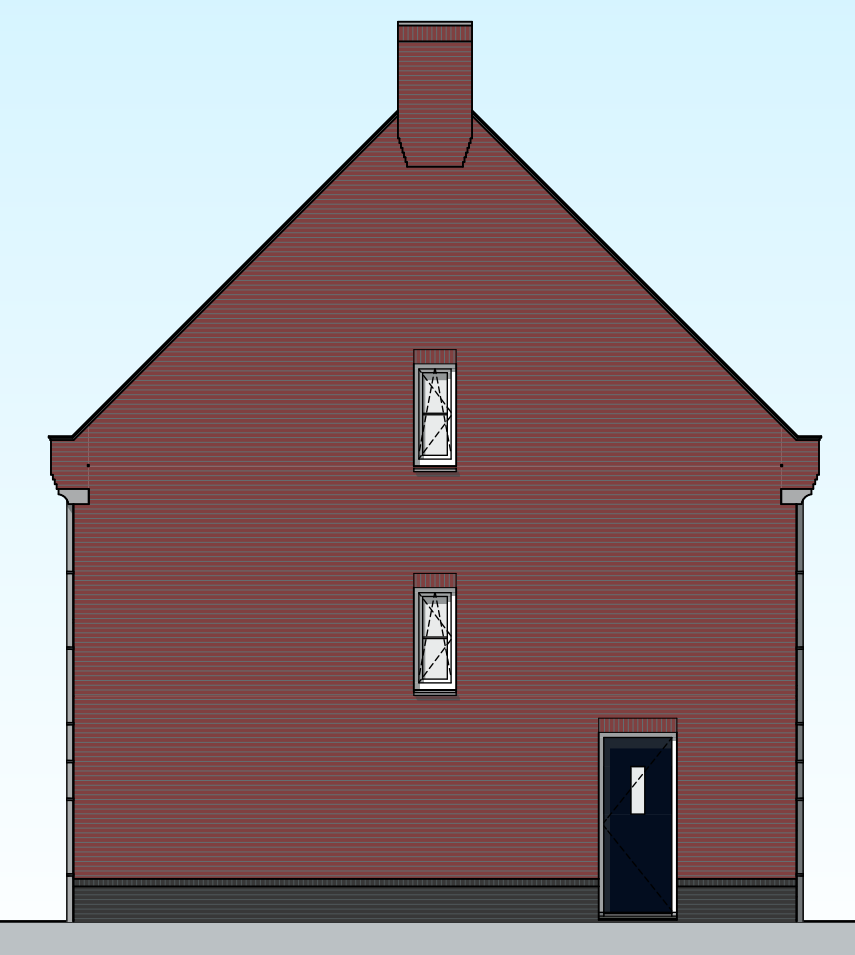
RECHTER ZIJGEVEL



223

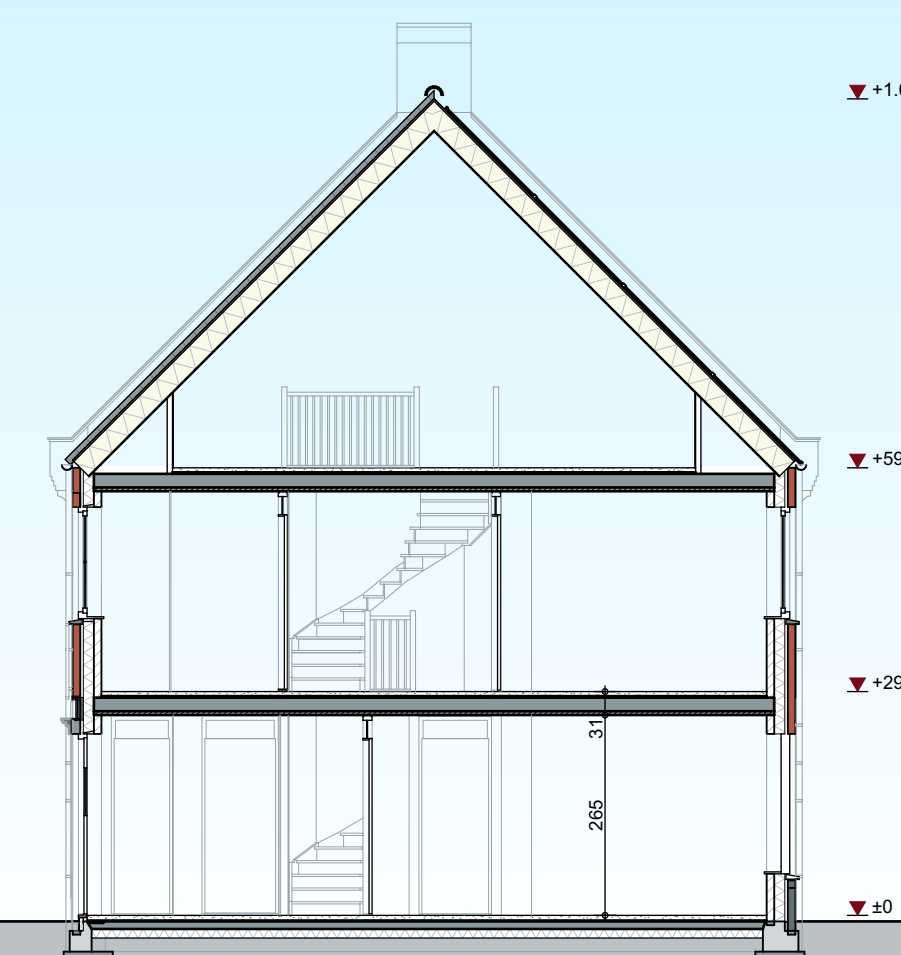
224

ACHTERGEVEL

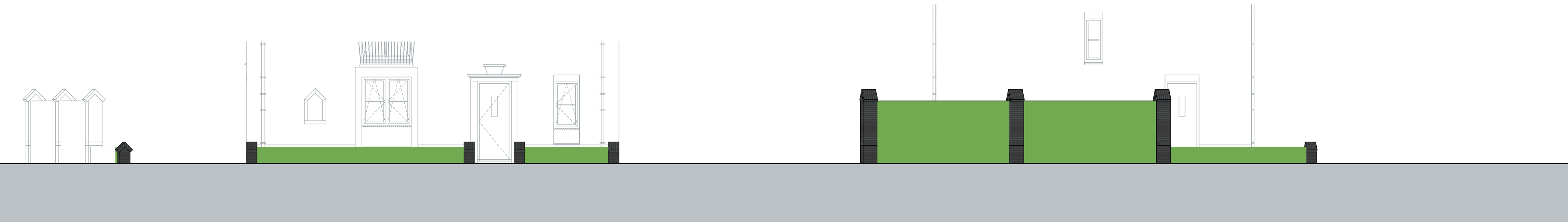


224

LINKER ZIJGEVEL

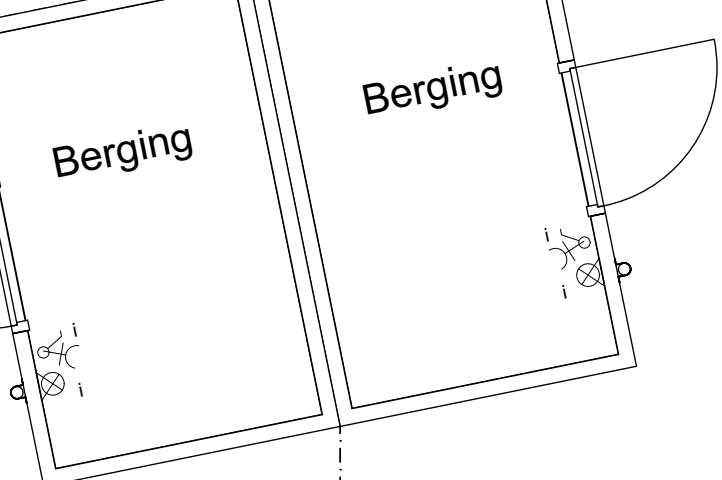


DOORSNEDE



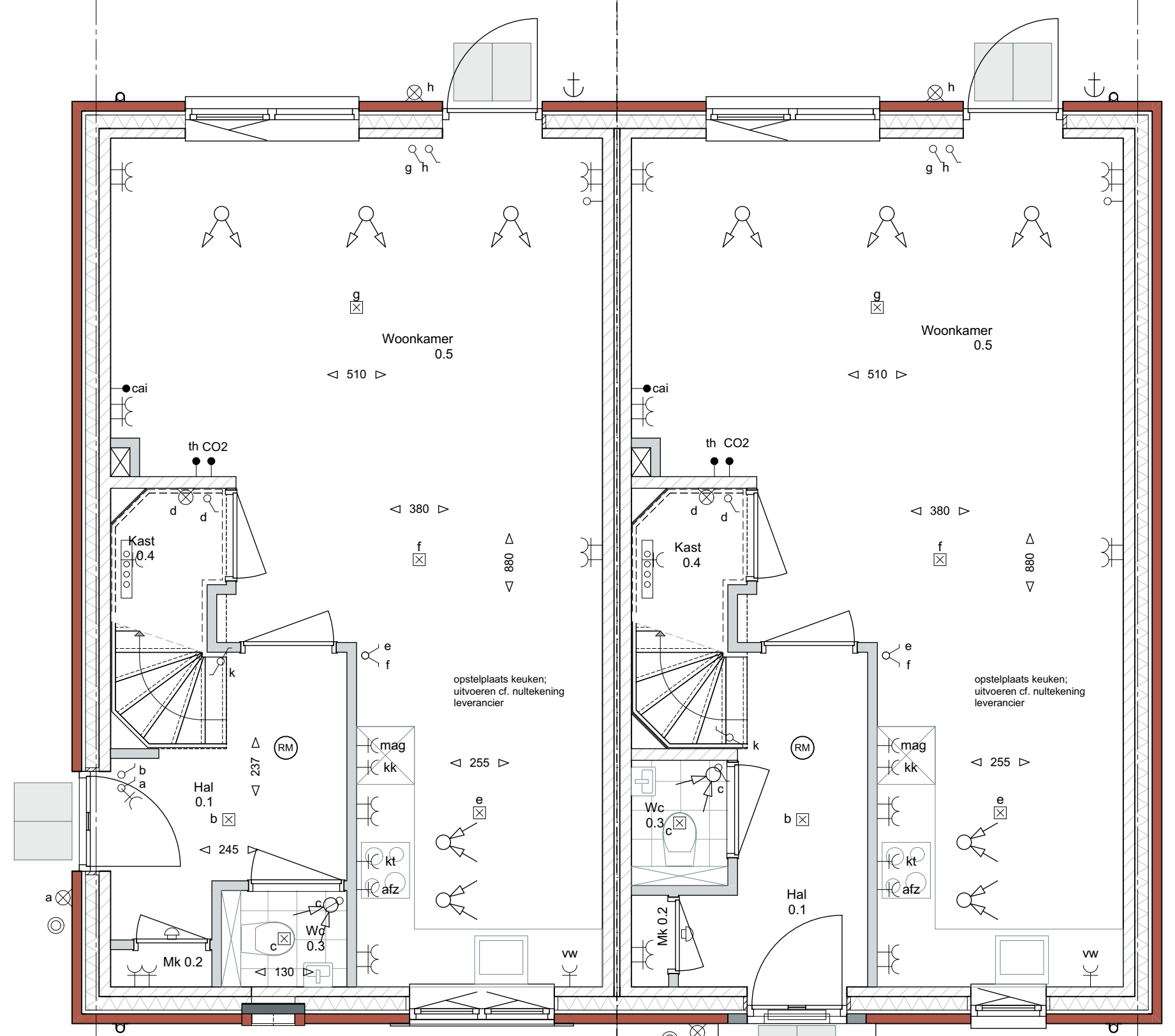
ERFAFSCHIEDING

Dubbelstaafmat hekwerk

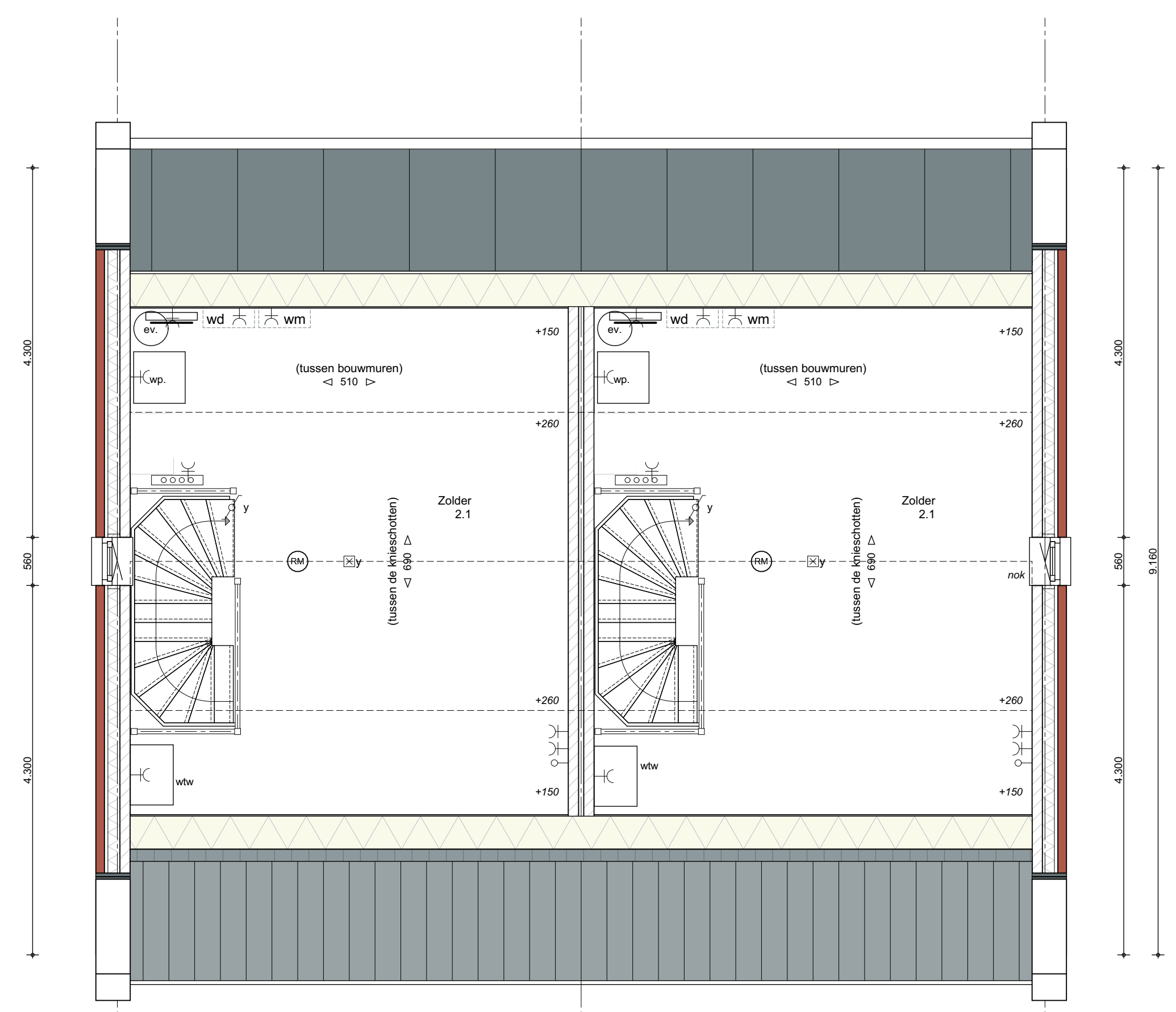


224

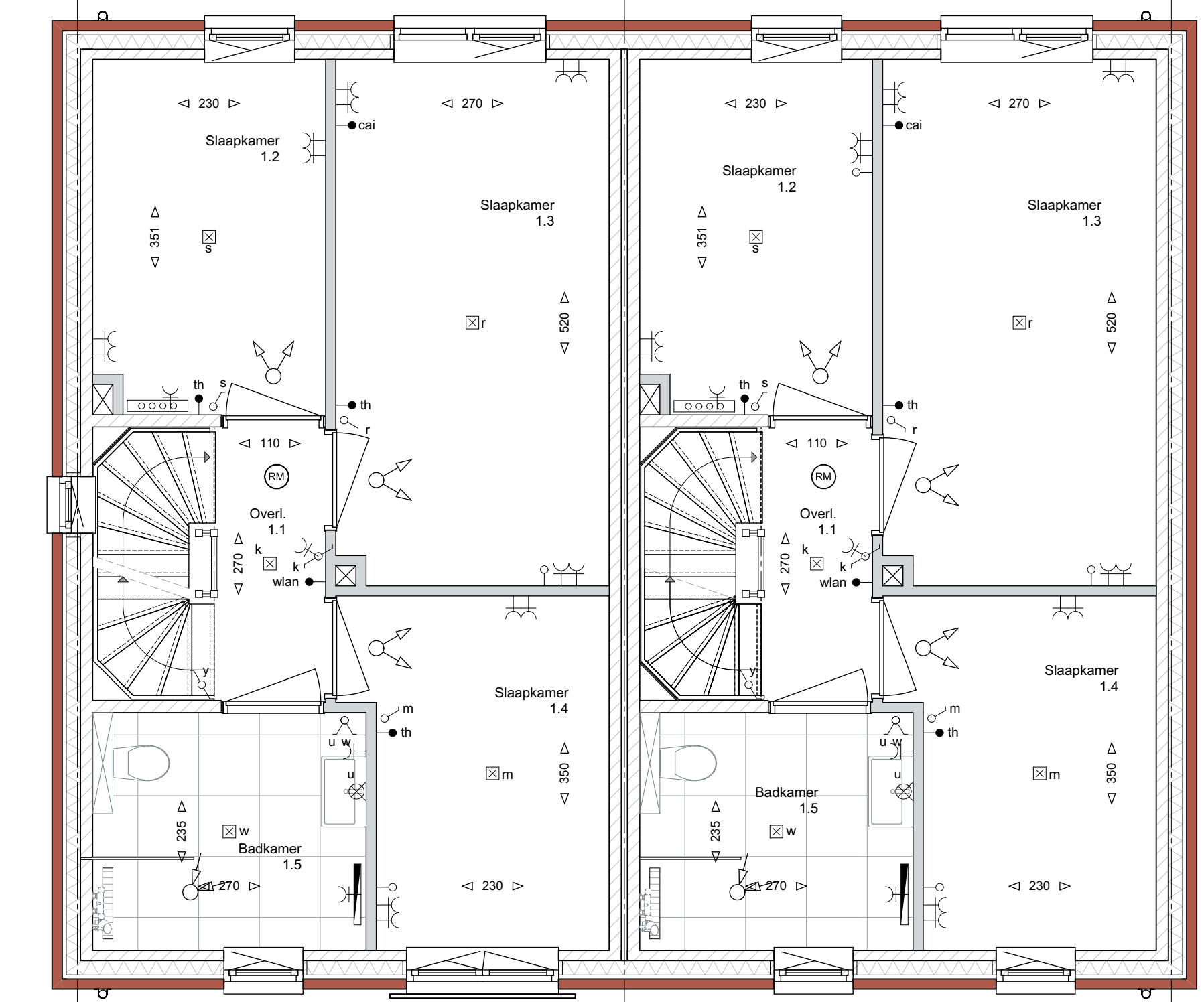
223



BEGANE GROND



ZOLDER



VERDIEPING

Afkortingen

- kl. kookkast
- mag. magnetron
- v.w. vaatwasser
- kt. koelkast
- afz. afzuigkap
- em. wasmachine
- wd. wasdroger
- centraalstook
- bedrade aansluiting in doos (thermostaat, etc)
- luxe leding in doos vzw blind afdekram
- signaal led
- bel draker
- eerste wandcontactdoos
- dubbele wandcontactdoos (ter. geplaatst)
- lichtpunt (excl. armatuur)
- wandlichtpunt (excl. armatuur)
- schakelaar
- schakelaar + wandcontactdoos
- wisselschakelaar
- serieschakelaar
- CO2 CO2 sensor mechanische ventilatie
- WLAN access point
- RFID
- holkmeter NEN2555

Arceringen

- metalwerk volgens materiaalstaat
- metalwerk volgens materiaalstaat
- halkandelen ijzerbalken
- gevelsteen
- isolatie volgens EPC-berekening
- wandafwerking met tegels, tegelwerk vloer
- mechanische afvoer
- mechanische toevoer
- deurmaat
- buisdiameter
- opstelplaats wasmachine / wasdroger
- opstelplaats warmtepomp
- opstelplaats warmte-lucht-waarde
- vloerverwarming verdelers
- schroefput
- radiaal elektrisch
- expansierand
- omvormer PV panelen
- bolenvat wp

Elektrische installaties

Installaties



HUYSACKERS

Verknnummer: C18009  
Project: Huysackers fase 2a  
Opdrachtgever: Fioreffe II B.V.  
adres: Kruisveld 72  
postbus: 3024 AC  
plaats: Etten-Leur  
telefoon: +31 (0) 20 202020

Tekeningnummer: VK-223-224  
Ondertitel: Verkooptekening Kavel 223-224.  
Fase: Verkooptekeningen  
Status: Voorlopig  
Schaal: 1:50, 1:100  
Opmerking:

Algemeen

De posities en verallen van de ventilatie, radiatoren + afmeting, kruisnichten & dakdoorvoeren zijn indicatief.  
nader te bepalen n.a.v. ventilatie- en capaciteitsberekening na keuze afmetingsmogelijkheden en indelingsvarianten.  
De posities en afmetingen terreinwaterafvoeren kunnen na keuze afmetingsmogelijkheden afwijken.  
\* alle maten in centimeters  
\* kleine wijzigingen voorbehouden  
\* aan maatvoering kunnen geen rechten worden ontleend  
\* posities installatieproblemen zijn indicatief  
\* PV panelen en overige installaties zijn indicatief weergegeven

Datum: 17-02-2020  
Werktype: O