



- optie 1: uitbouw woonkamer/keuken 120cm
- optie 2: uitbouw woonkamer/keuken 240cm

achtergevel
1 : 100



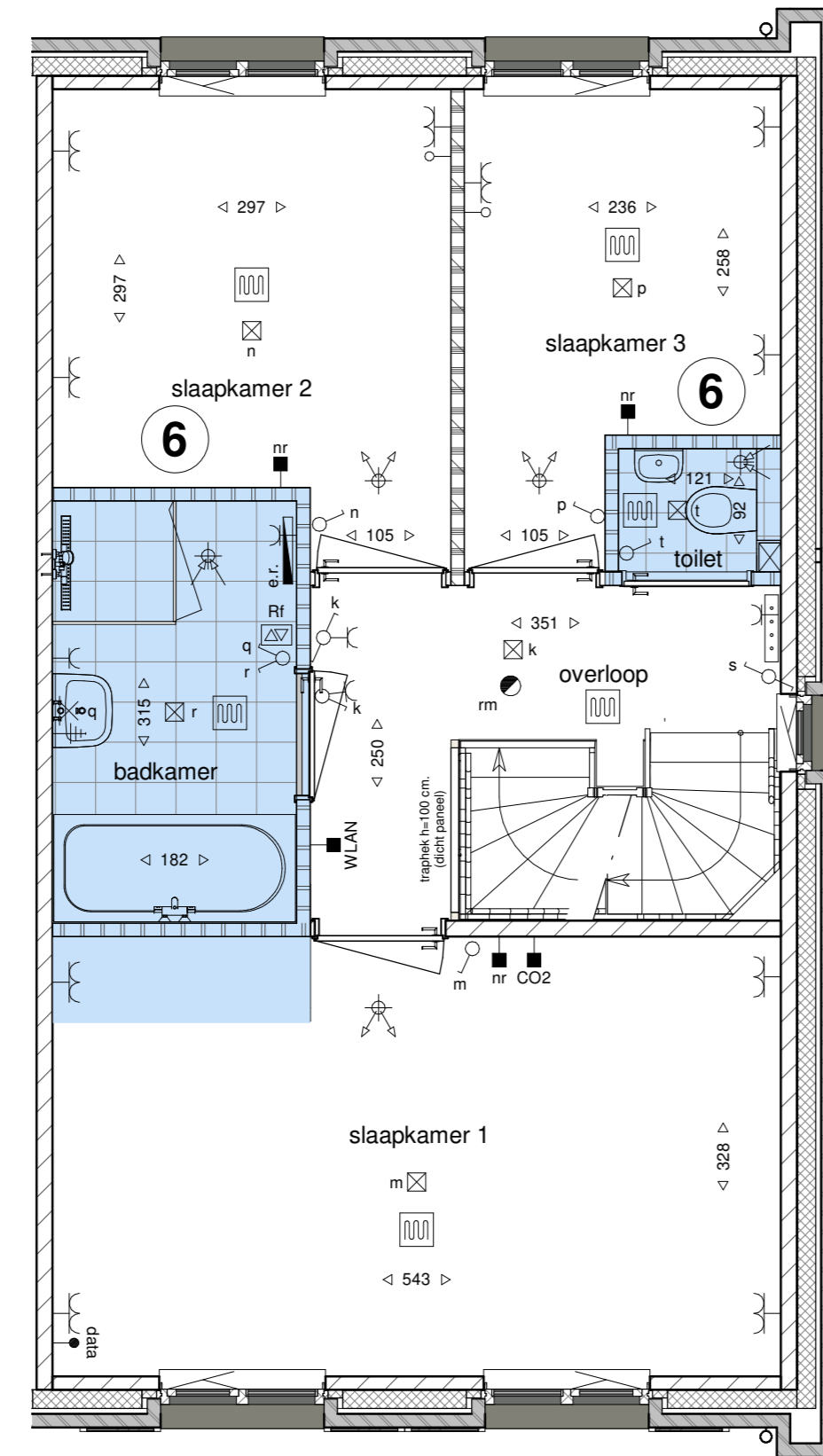
- optie 3: uitbouw woonkamer/keuken tot aan achterzijde garage
- optie 4: garage isoleren en splitsen in:
a) slaapkamer cq. bijkeuken met enkele deur naar keuken + dubbele deur naar tuin en
b) berging met enkele deur naar straatzijde

achtergevel
1 : 100



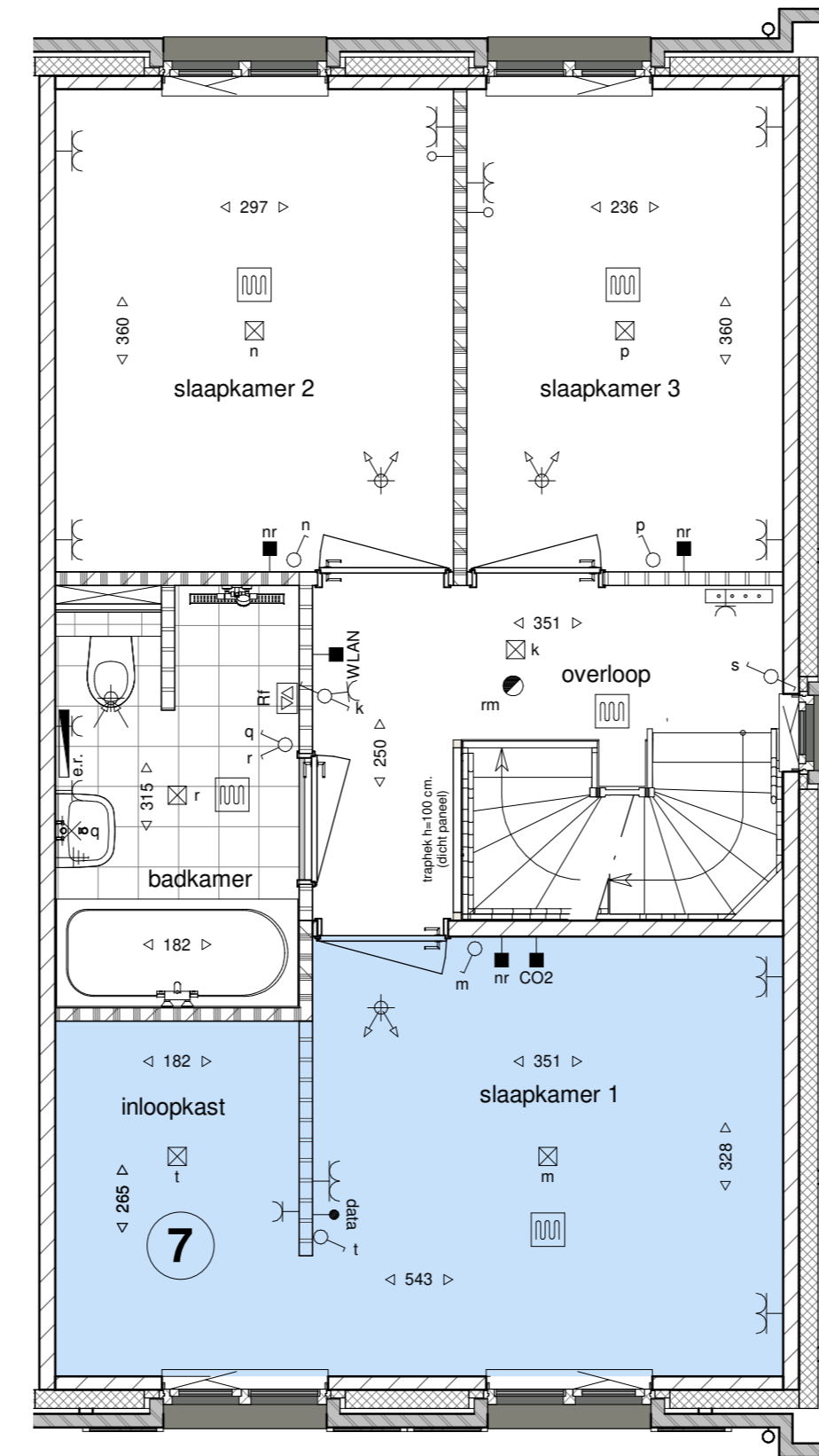
- optie 4: b) berging met enkele deur naar straatzijde

voorgevel
1 : 100



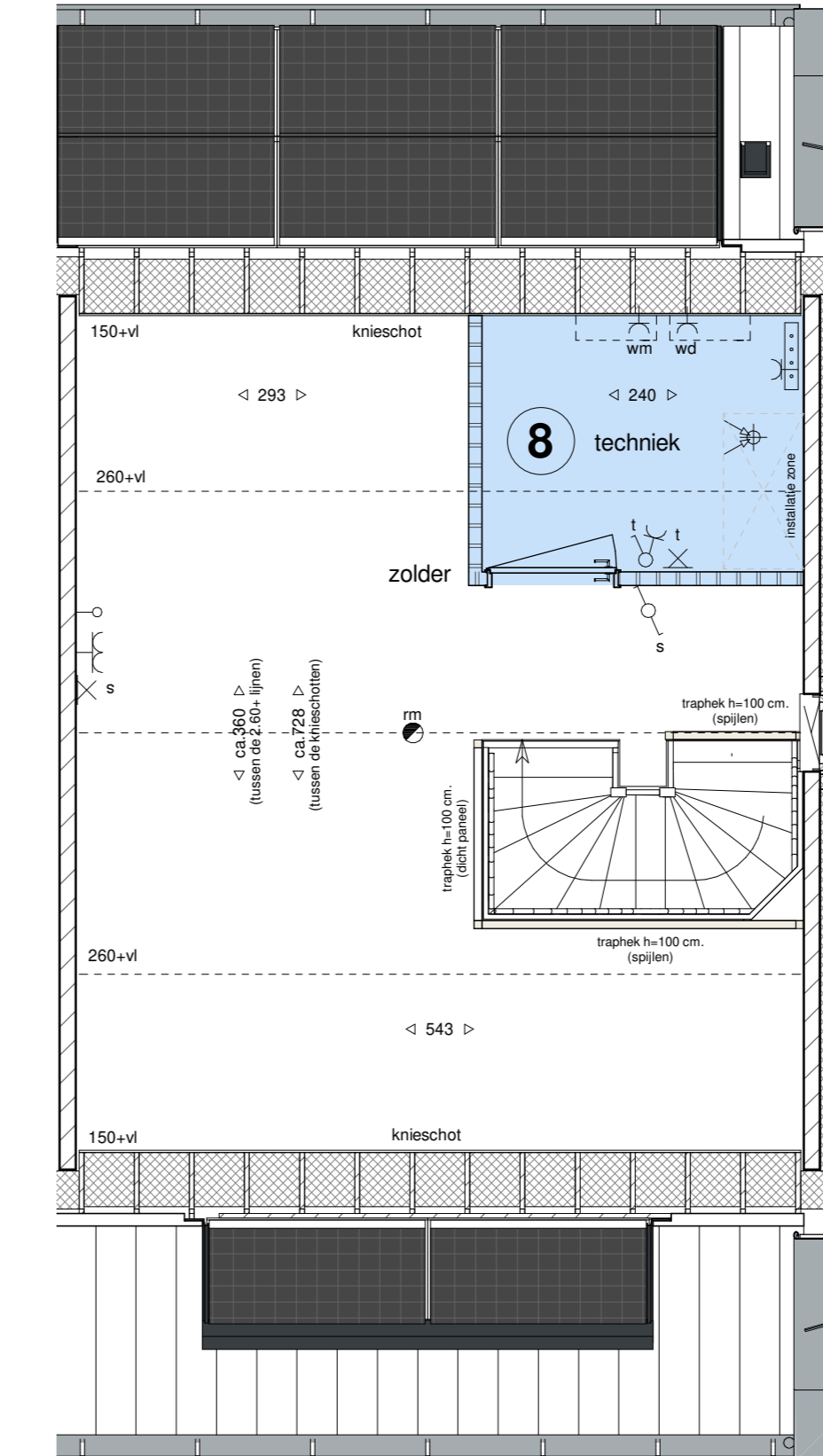
- optie 6: apart toilet en verplaatsen badkamer (badkamer blijft even groot)

eerste verdieping
1 : 50



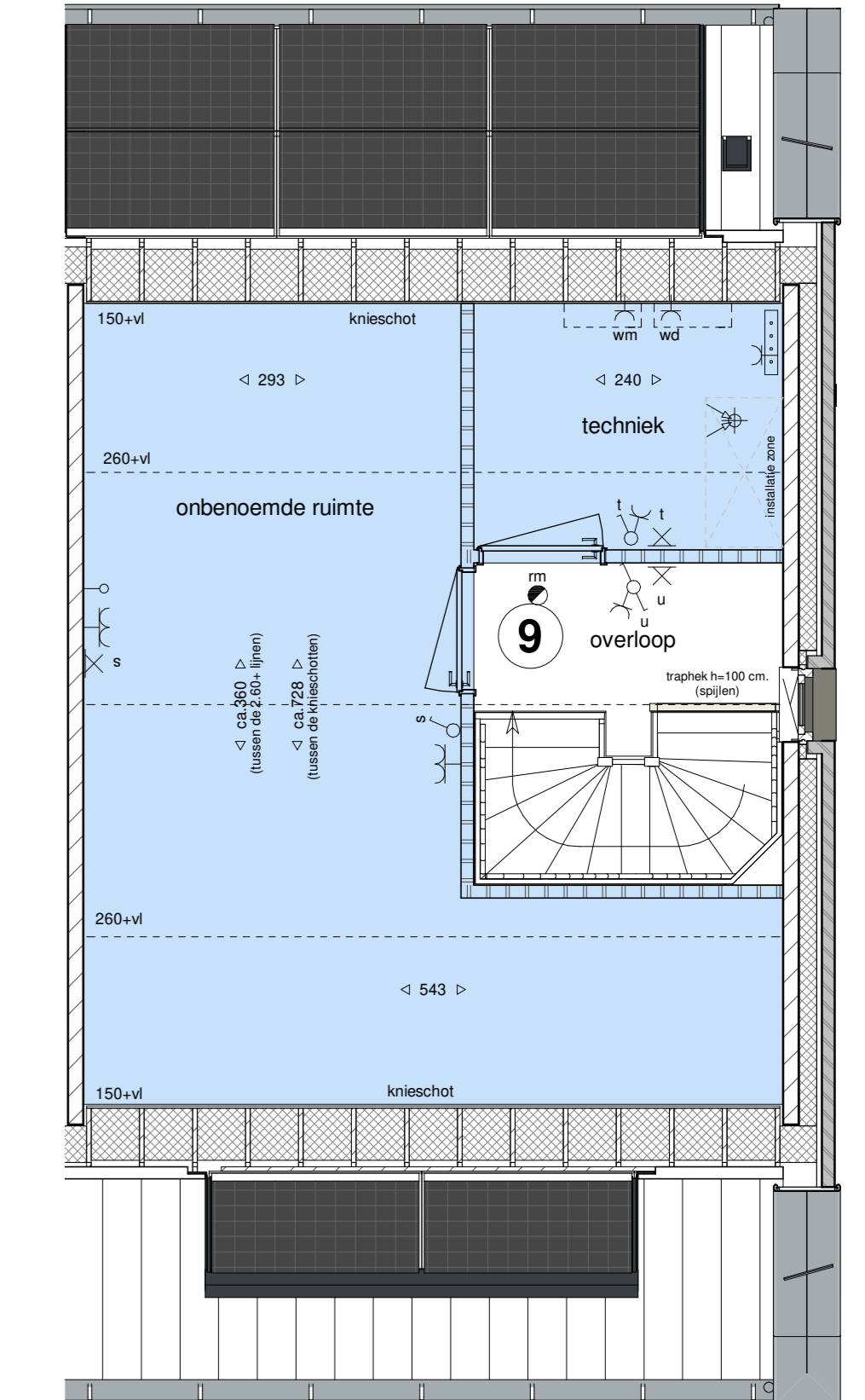
- optie 7: inloopkast in slaapkamer 1 (badkamer blijft even groot)

eerste verdieping
1 : 50



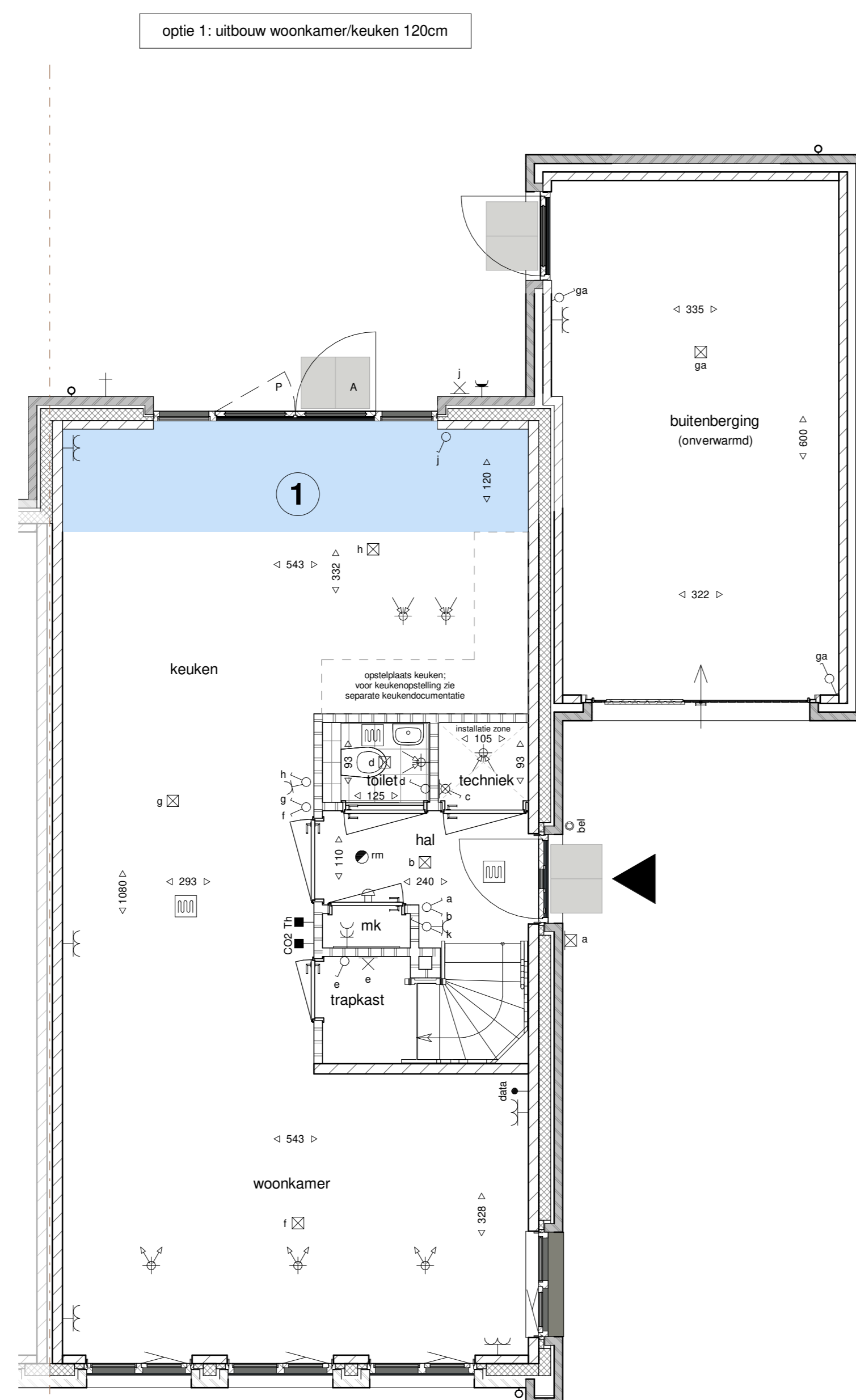
- optie 8: aparte techniekruimte

tweede verdieping
1 : 50

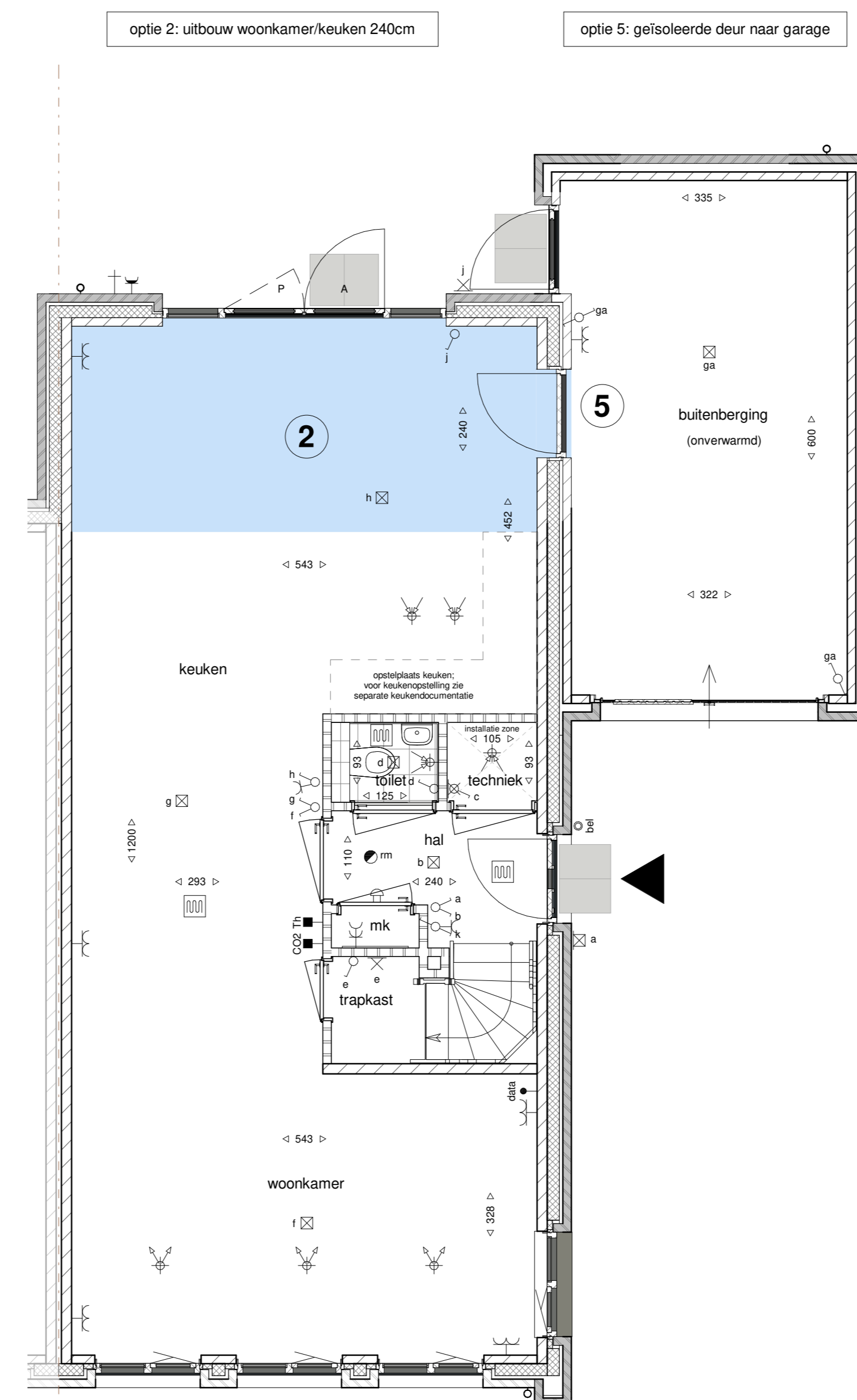


- optie 9: optie-indeling op de 2e verdieping (techniekrimte en 1 orbenoemde ruimte)

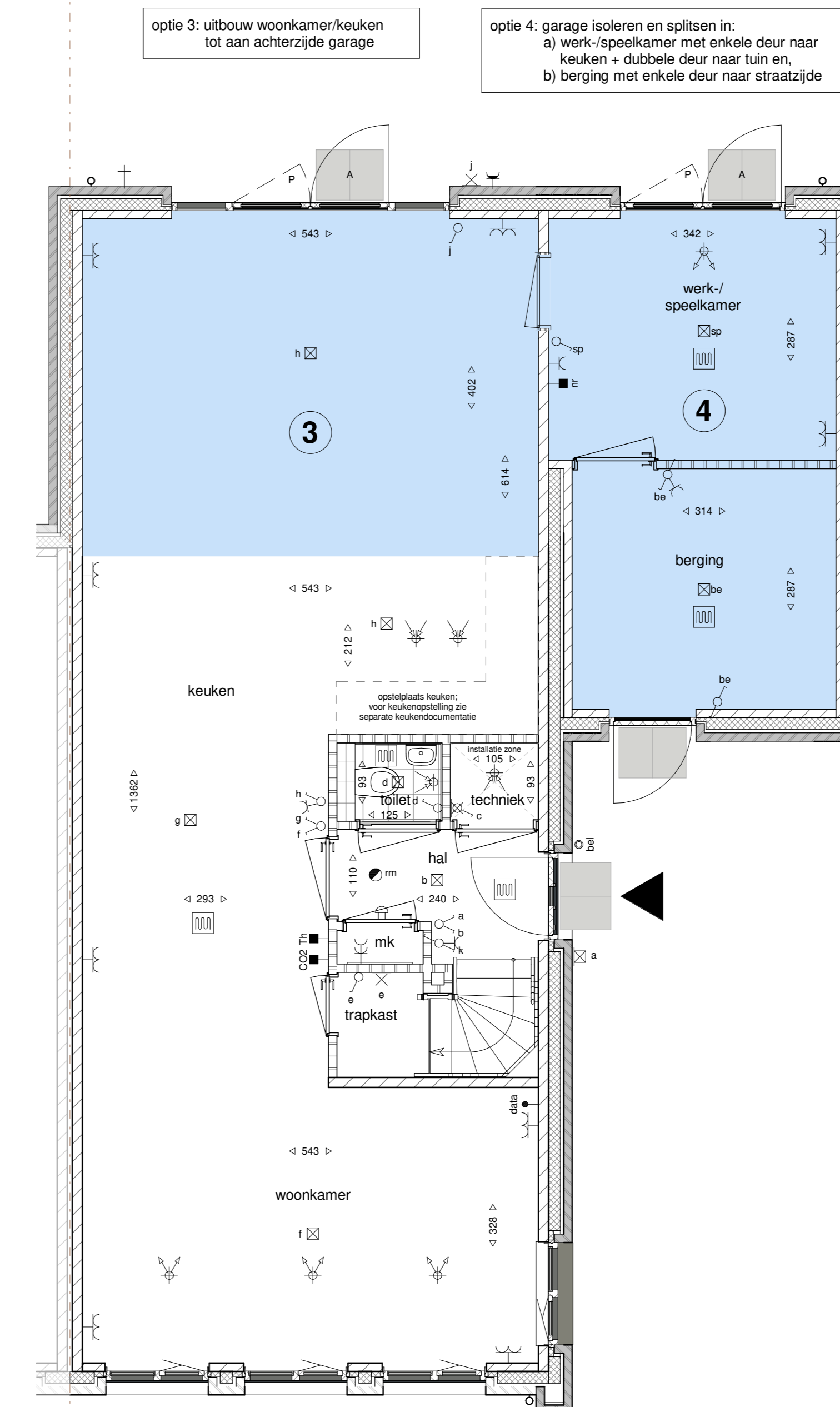
tweede verdieping
1 : 50



begane grond
1 : 50



begane grond
1 : 50



begane grond
1 : 50

Optie-overzicht, kavel 368 (woningtype A):

- uitbouw 120 cm achterzijde woning
- uitbouw 240 cm achterzijde woning
- * hierbij spiegelt de draainrichting van de achterdeur/berging/garage uitbouw achterzijde tot aan achterzijde garage
- * hierbij verplaatst de achterdeur van de berging/garage zich naar de achtergevel van de garage creëren werk-/speekkamer in berging /garage (hierbij wordt de berging/garage geïsoleerd. De garage/berging wordt gewijzigd in een enkele berging/deur, de enkele achterdeur van de garage of bijkeuken wordt hierbij gewijzigd naar een pui met dubbele deuren in de werk-/speekkamer, inclusief standaard binnendeur tussen keuken en werk-/speekkamer. De vloerverwarming wordt doorgeleid in de werk-/speekkamer en berging. De werk-/speekkamer krijgt een aparte thermostat).
- De werk-/speekkamer wordt hierbij afgewerkt conform de rest van de woning, de berging blijft onafgewerkt, extra deur en kozijn van keuken naar berging/garage (bij deze optie is de berging standaard gebleven en wordt deze deur uitgevoerd met dezelfde eigenschappen als een buitendeur)
- apart toilet en verplaatsen badkamer (badkamer blijft even groot)
- inloopkast in slaapkamer 1 (badkamer blijft even groot)
- aparte techniekruimte
- optie-indeling op de 2e verdieping (techniekrimte en 1 orbenoemde ruimte)

Algemeen

De posities en aantallen van de technische installaties en inneesloten zijn indicatief, nader te bepalen n.b.v. ventilatie- en capaciteitsberekening na keuze uitbreidingsmogelijkheden en indelingsvarianten.

- * alle maten in centimeters
- * kleine wijzigingen voorbehouden
- * aan maatvoering kunnen geen rechten worden ontleend