



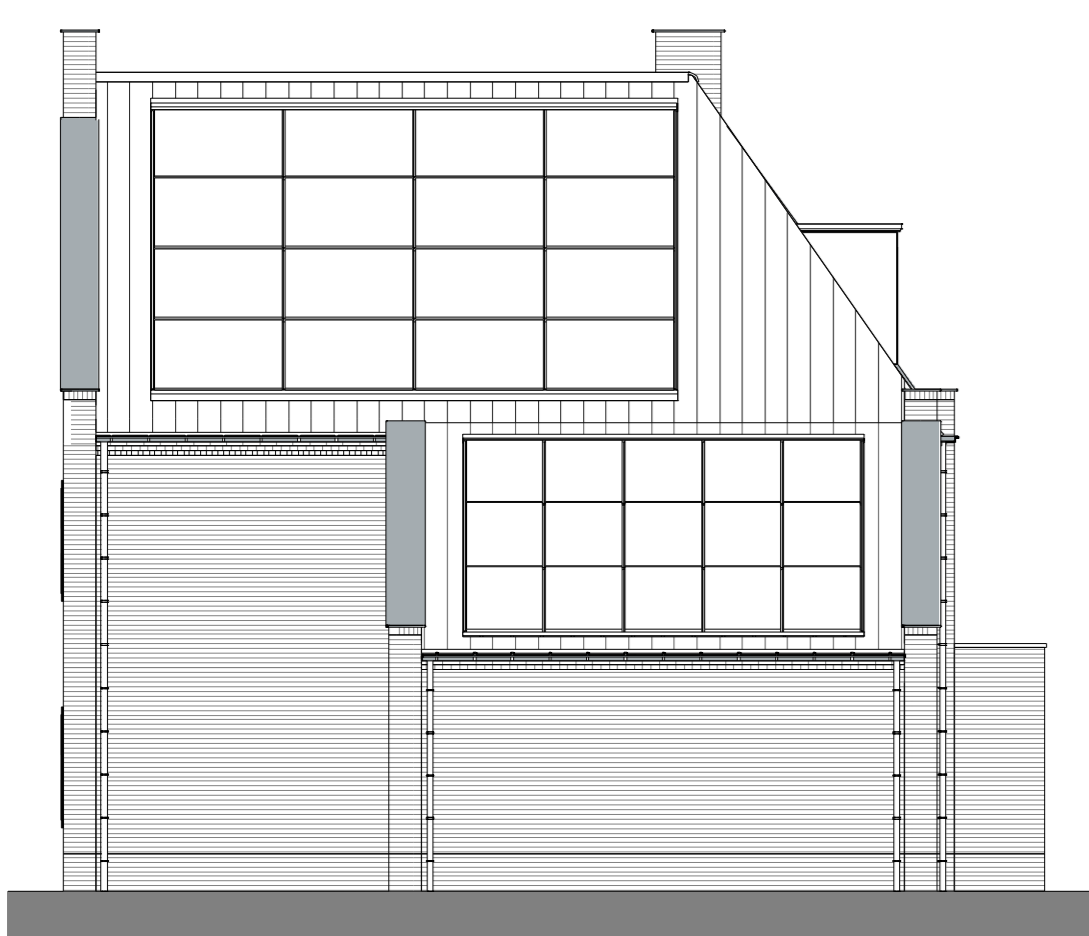
optie: enkele deur in garage/berging



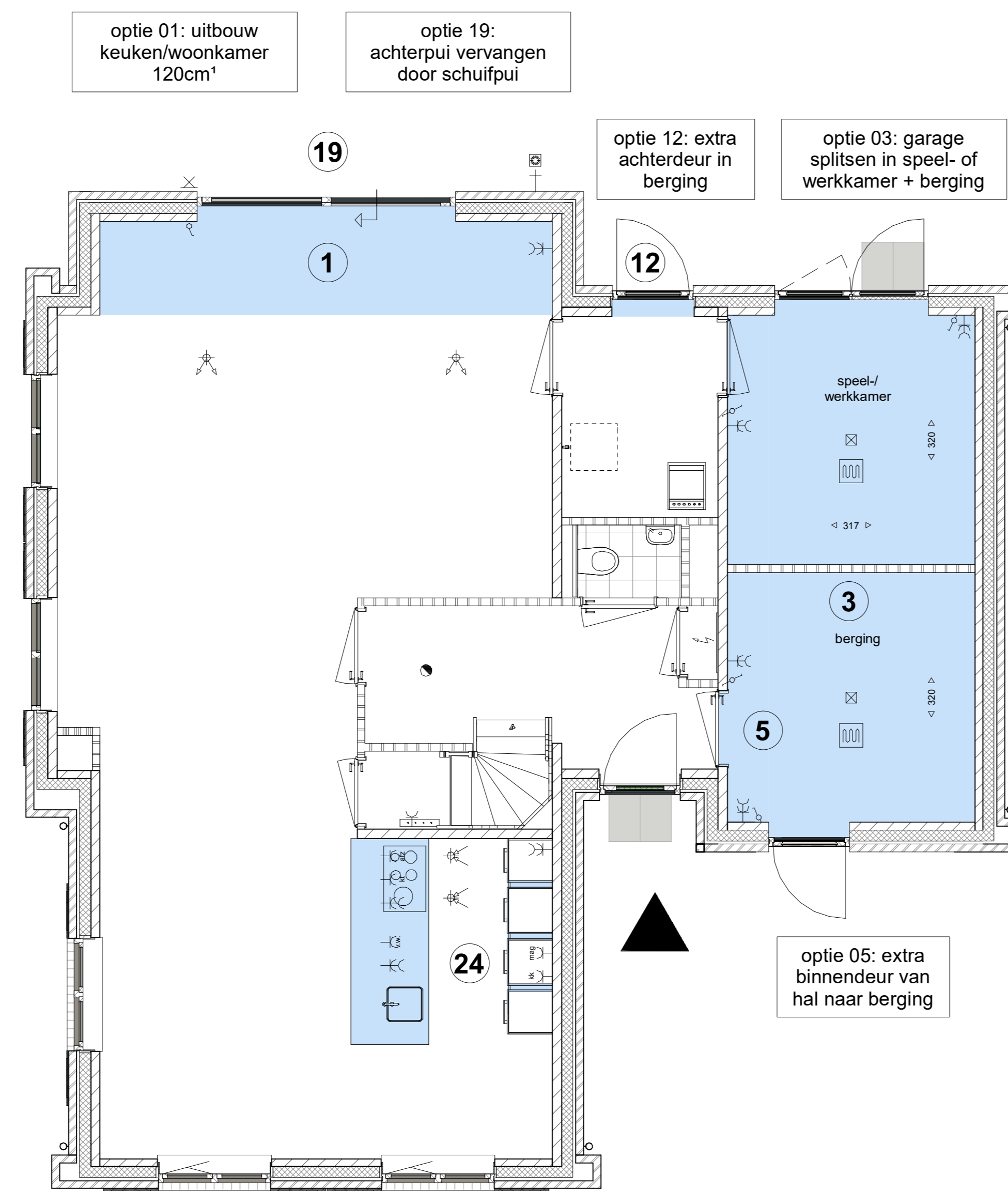
optie: dakraam en uitbouw



optie: dakkapel en uitbouw



optie: uitbouw



optie 01: uitbouw
keuken/woonkamer
120cm²

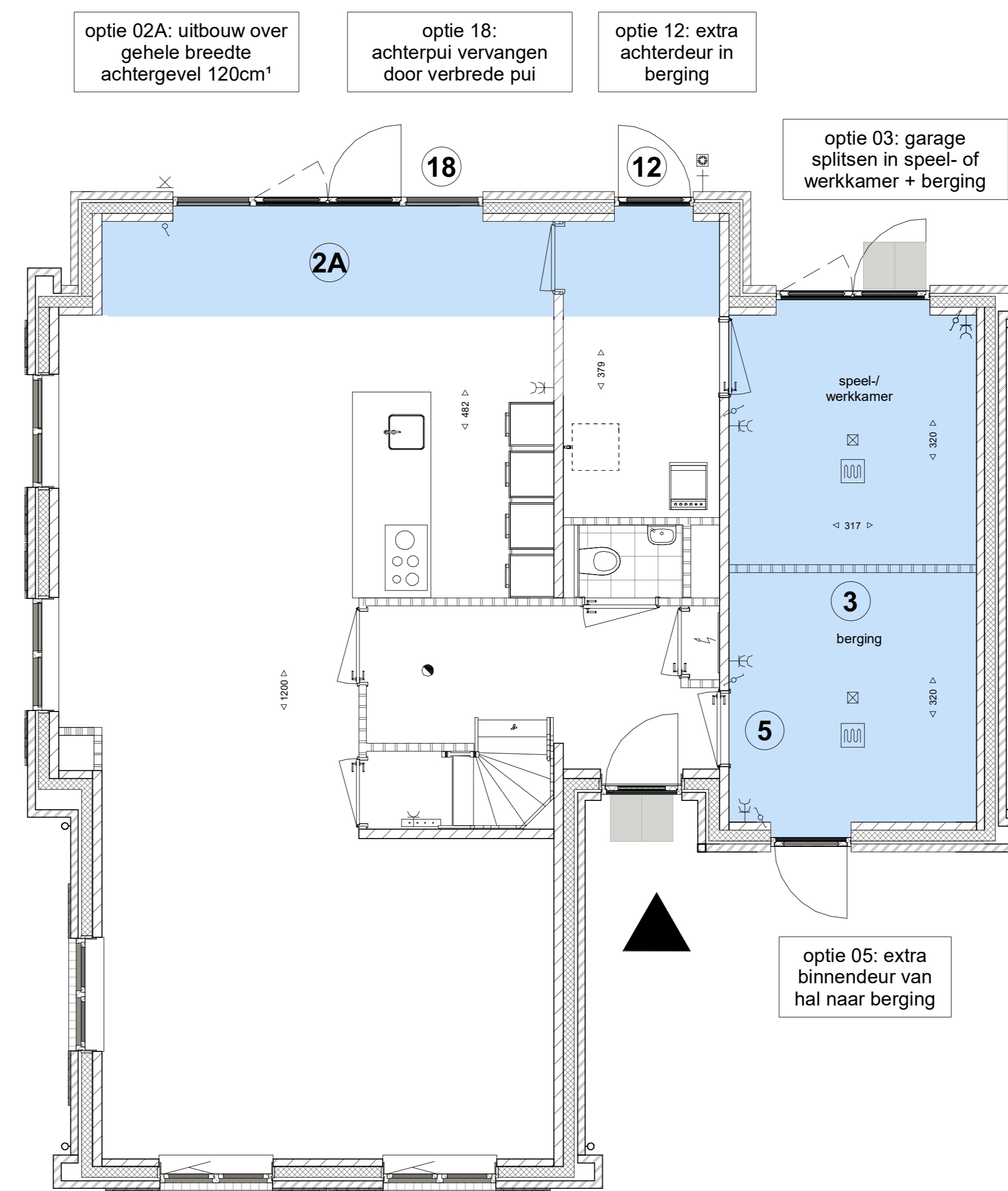
optie 19:
achterpui vervangen
door schuifpui

optie 12: extra
achterdeur in
berging

optie 03: garage
splitsen in speel- of
werkkamer + berging

optie 05: extra
binnendeur van
hal naar berging

optie 24: keuken en
woonkamer wisselen



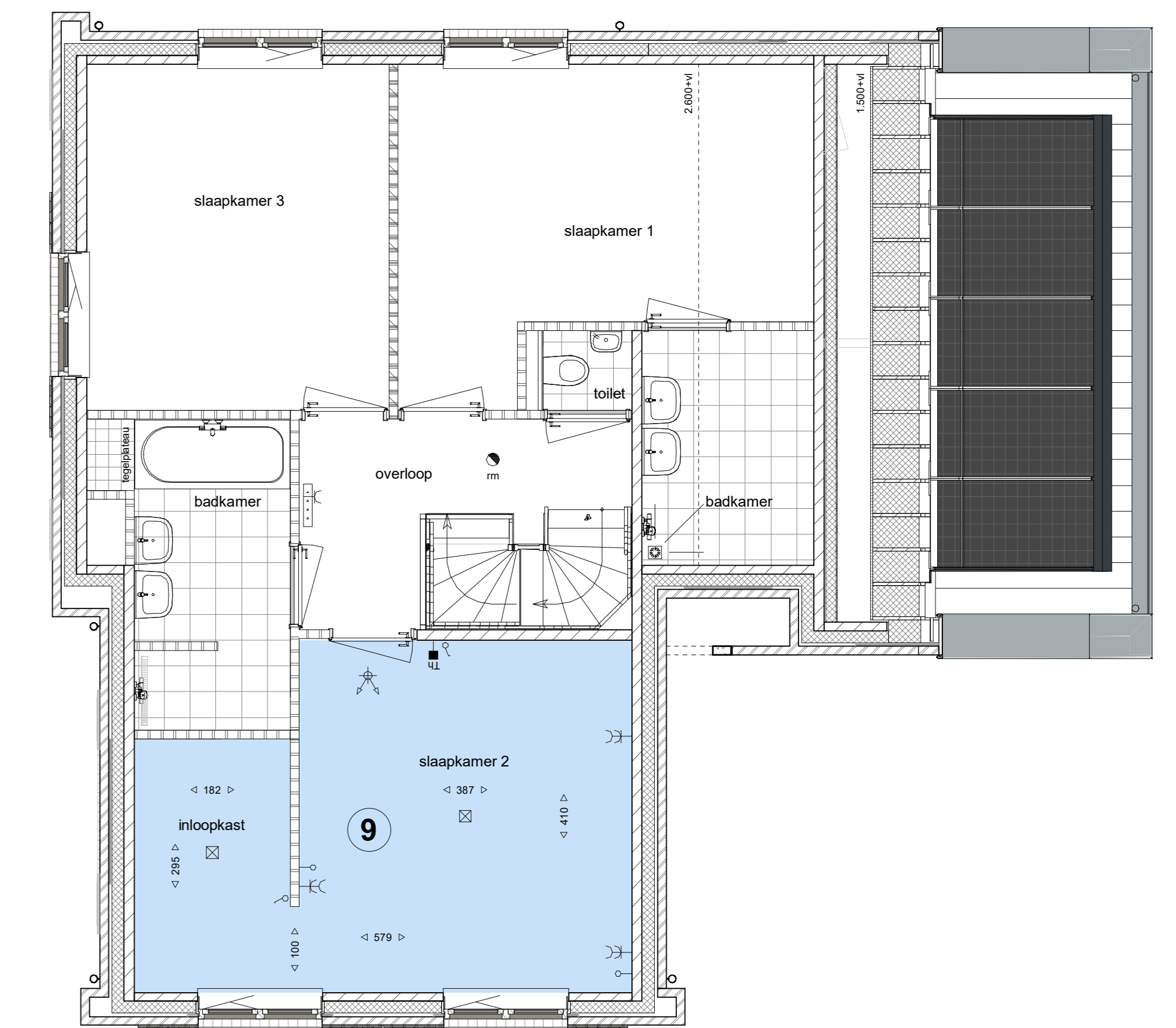
optie 02A: uitbouw over
gehele breedte
achtergevel 120cm²

optie 18:
achterpui vervangen
door verbrede pui

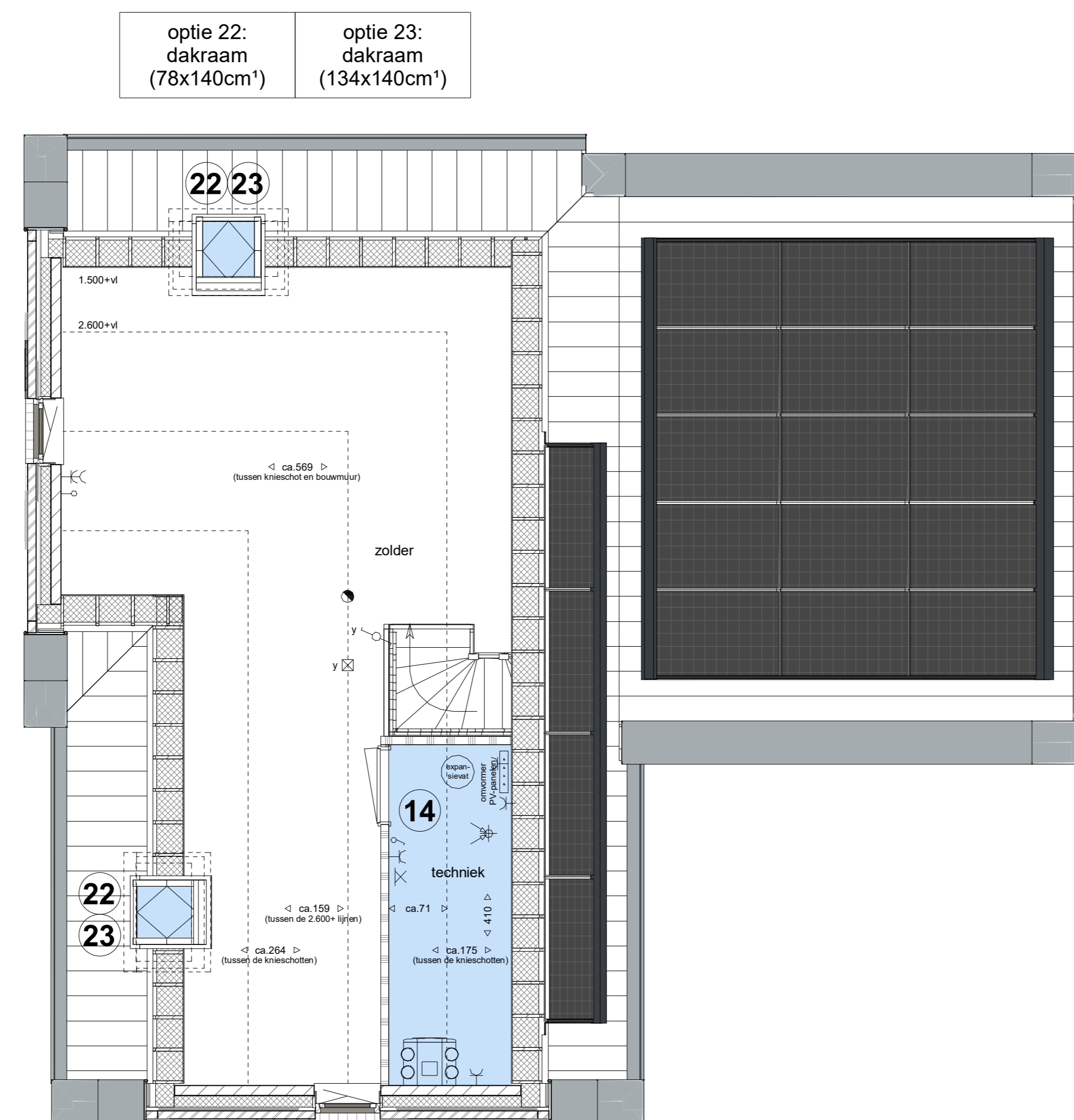
optie 12: extra
achterdeur in
berging

optie 03: garage
splitsen in speel- of
werkkamer + berging

optie 05: extra
binnendeur van
hal naar berging



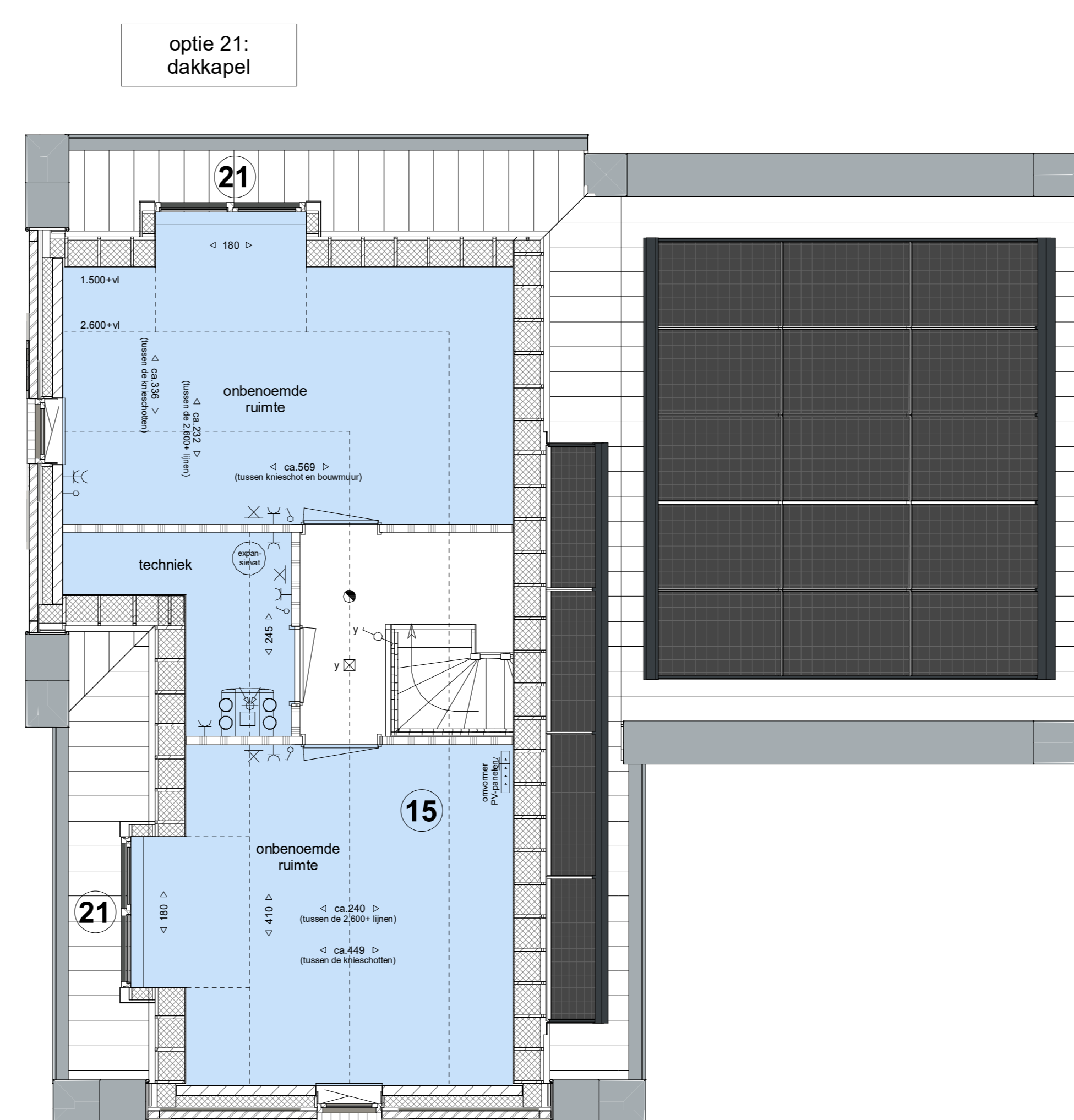
optie 09: samenvoegen
slaapkamers voorzijde
en vzw. inloopkast



optie 22:
dakraam
(78x140cm²)

optie 23:
dakraam
(134x140cm²)

optie 14:
aparte techniekruimte



optie 21:
dakkapel

optie 15:
aparte techniekruimte en
2 onbenoemde ruimten

Optie-overzicht, kavel 229 (woningtype E):

- 1 uitbouw 120 cm achterzijde woning over de breedte van de keuken
- 2A uitbouw 120 cm gehele breedte woning (keuken/bijkeuken/garage/berging)
- 3 creëren werk-/speelkamer in berging (hierbij wordt de garage/bijkeuken gewijzigd in een enkele bergingsdeur, de enkele achterdeur van de garage of bijkeuken wordt hierbij gewijzigd naar een pui met dubbele deuren in de werk-/speelkamer (de evt. achterdeur in de bijkeuken komt hierbij dan te vervallen of kan optioneel ertbij worden gekozen middels optie 12)
- 5 extra binnendeur en kozijn van hal naar berging (bij deze optie is de berging verwarmd) dus ook trileren bij de optie van de werk-/speelkamer
- 6 extra binnendeur en kozijn van hal naar berging (bij deze optie is de berging standaard gebleven)
- 9 samenvoegen slaapkamers voorzijde + inloopkast
- 12 extra enkele achterdeur in berging of bijkeuken
- 14 aparte techniekruimte
- 15 optie-indeeling op de 2e verdieping (technische ruimte + 2 onbenoemde ruimtes) dit is inclusief het verplaatsen van de WTW installatie. De W/M-WD opstelling verplaatsen hierbij naar de bijkamers op de BG. De omvormer van de PV-panelen blijft op de standaard
- 18 standaard achterpui met dubbele deuren met zijlichten breder uitvoeren zodat de zijlichten breder worden, de zijlichten worden hierbij uitgebreid met de ramen. Te verdieping
- 19 schuifpui i.p.v. dubbele deuren met zijlichten
- 21 dakkapel
- 22 dakraam 780 x 1400
- 23 dakraam 1340 x 1400
- 24 woonkamer wisselen met keuken

Algemeen

De posities en aantallen van de m.v.-punten, radiatoren + afmeting, knieschotten & dakdoorvoeren zijn indicatief; rader te bepalen n.a.v. ventilatie- en capaciteitsberekening na keuze uitbreidingsmogelijkheden en inderingsvarianten. De posities en aantallen hemelwaterafvoeren kunnen na keuze uitbreidingsmogelijkheden afwijken.

- * alle maten in centimeters
- * kleine wijzigingen voorbehouden
- * aan maatvoering kunnen geen rechten worden ontleend
- * posities installatiesymbolen zijn indicatief
- * PV panelen en overige installaties zijn indicatief weergegeven

HUYSACKERS

Werknummer: **AVB - Vel005**

Project: **Woningen Huysackers te Veldhoven**

Opdrachtgever: **Floreffe II B.V.**

Tekeningnummer: **V.O.229(E)**

Onderdeel: **optietekening kavel 229**

Fase: **Verkooptekeningen definitief**

Schaal: **1:50/100**

Datum: **17-02-2020**

Schrift: AX1195641mm