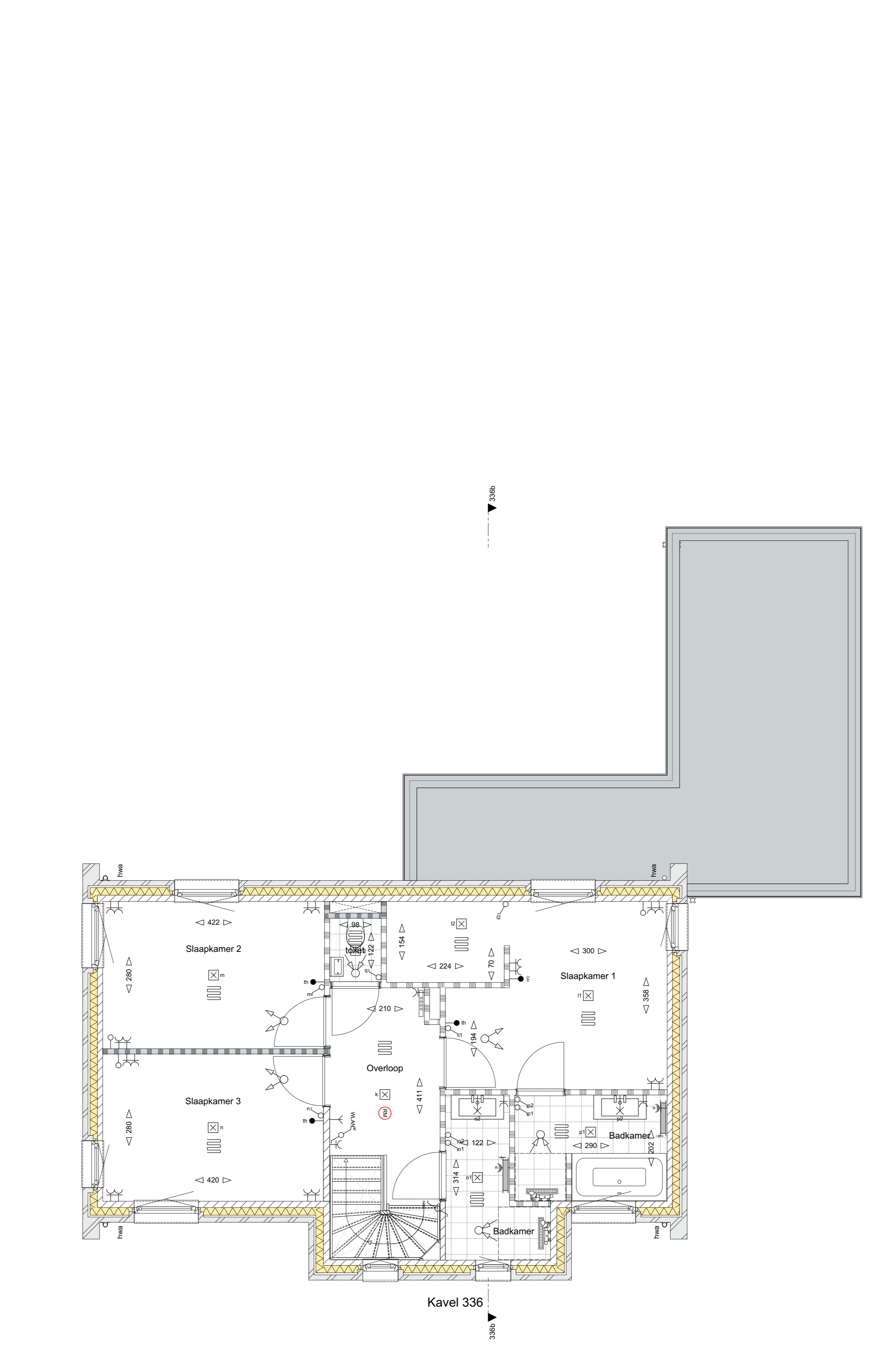
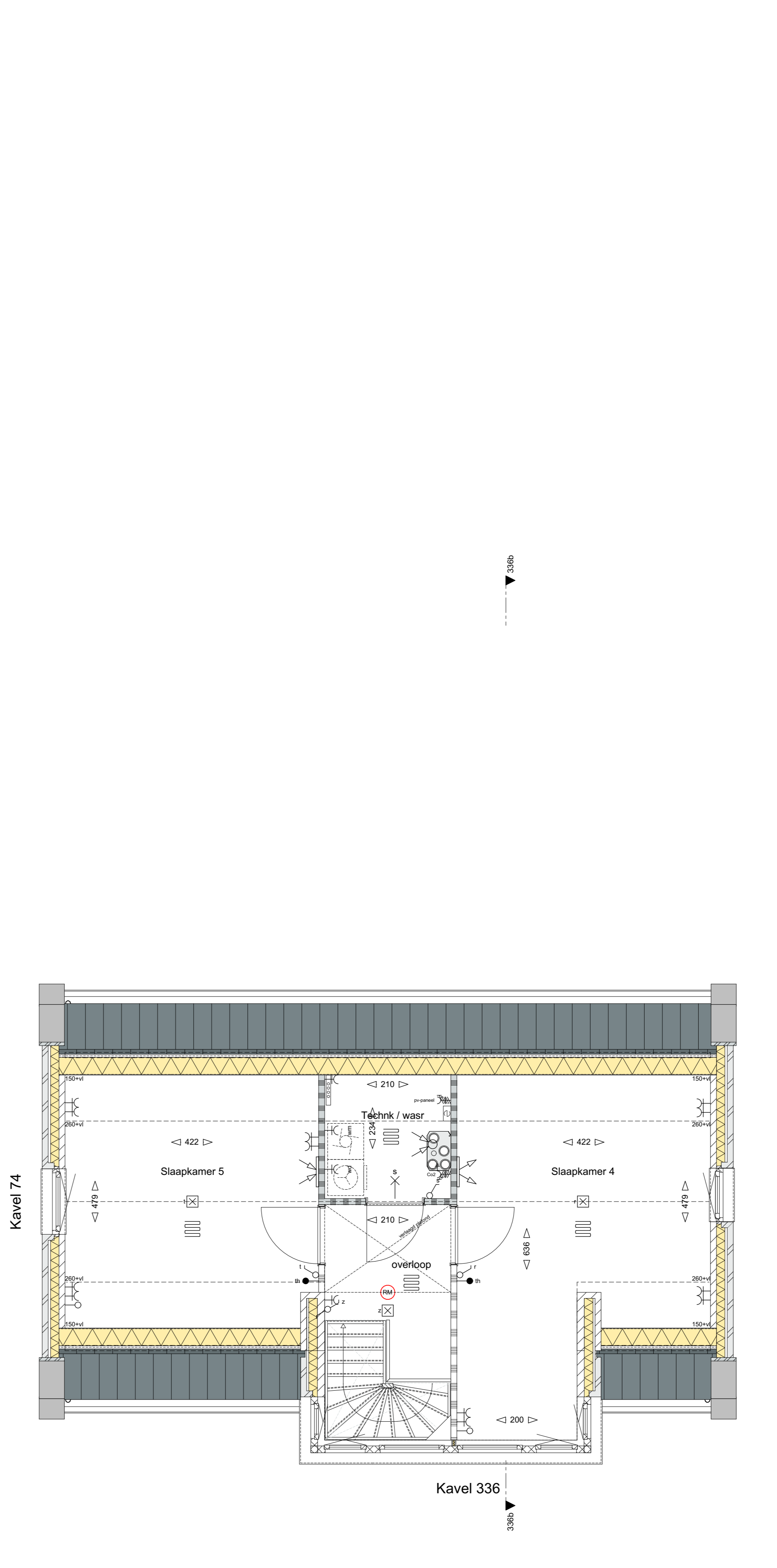


Begane grond



1e verdieping



2e verdieping

- Afkortingen**
- kk koelkast
 - bol boiler
 - ww vaatwasser
 - ek elektrische kookplaat
 - atc afzuigkap
 - wp warmtepomp
 - wtw mechanische ventilatie
 - th thermostaat
 - wm wasmachine
 - wd wasdroger
 - hwa harniswaterafvoer
 - cm combi magnetron
 - sp spouwer
- Elektrische Installaties**
- wisselschakelaar
 - enkelpolige Schakelaar
 - serie Schakelaar
 - bedieningspaneel elektrische vloerverwarming
 - enkele wandcontactdoos
 - dubbele wandcontactdoos (duofoos)
 - inbouwdoos met schakelaar voor pv panelen geaard
 - inbouwdoos mechanische ventilatie
 - thermostaat
 - butervoeler
 - CO2 sensor mechanisch ventilatie
 - centrale antenne installatie
 - aansluiting
 - loze leiding t.b.v. telefoon / centrale antenne / data
 - WLAN acces point bedraad
 - centrale aansluiting badkamer met -aardnet-, waterleiding-, verwarming
 - bedrukker
 - zoemer
 - wand lichtpunt
 - plafond lichtpunt
 - rookmelder
 - deur actief (loopdeur)
 - deur Passief
 - puttschakelaar wtw
 - vloerverwarming
- Afwerkingen**
- gevelstenen (diverse kleuren)
 - isolatie
 - kalkezandsteen
 - scheidingswand
 - geluidwerende scheidingswand
 - wandafwerking met tegels
 - tegelwerk vloer
- Installaties**
- boiler
 - expansievat
 - warmtepomp unit
 - mechanische ventilatie toe-/afvoer unit (wtw)
 - opstelplaats wasmachine en wasdroger
 - omvormer pv
 - elektrisch verwarmingselement
 - verdelers cv + enkele wandcontactdoos
 - Butenkraan + Schroefputje
 - plafondafzuigpunt mechanische ventilatie
 - plafondtoevoerpunt mechanische ventilatie
 - wandafzuigpunt mechanische ventilatie
 - wandtoevoerpunt mechanische ventilatie



Algemeen

De posities en aantallen van de ventilatiepunten, radiatoren + afleiding, knieschroten & ventilatieposters zijn indicatief, nader te bepalen n.a.v. ventilatie- en capaciteitsberekening na keuze uitbreidingsmogelijkheden en indelingsvarianten. De posities en aantallen harniswaterafvoeren en PV-panelen kunnen na keuze uitbreidingsmogelijkheden afwijken. Keuzen en aantallen volgens de tekening leverancier.

- * Alle maten in centimeters
- * Kleine wijzigingen voorbehouden
- * Aan maatvoering kunnen geen rechten worden ontleend
- * Positie installatiesymbolen zijn indicatief
- * PV panelen en overige installaties zijn indicatief weergegeven
- * Dakdoorvoeren zijn indicatief aangegeven

HUYSACKERS

Werknummer: 2018408.1
 Project: Woningen Huysackers fase 2a te Veldhoven
 Opdrachtgever: Floreff II B.V.
 adres: Kruisveld 72
 postcode: 5152 GC
 plaats: Eindhoven
 telefoon: +31(0)402071

Tekeningnummer: VT336 VFO
 Onderdeel: Kavel 336

Fase: Verkooptekeningen
 Status: DEFINITIEF

Schaal: 1:100, 1:50
 Opmerking:

Datum: vrijdag 26 maart 2021