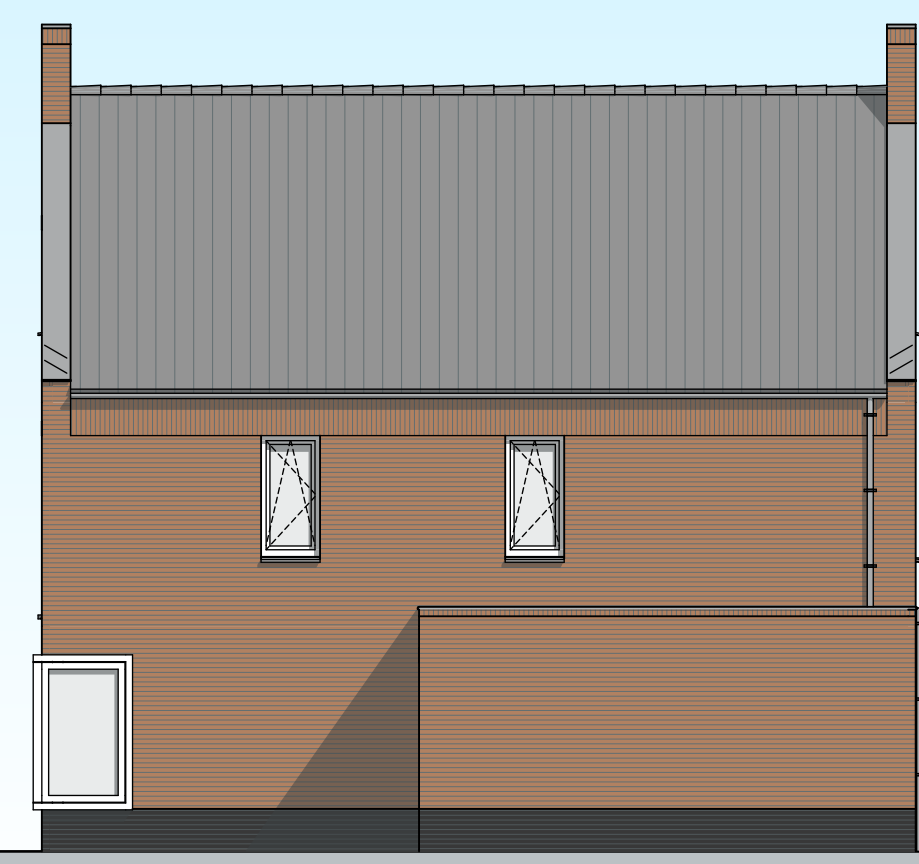




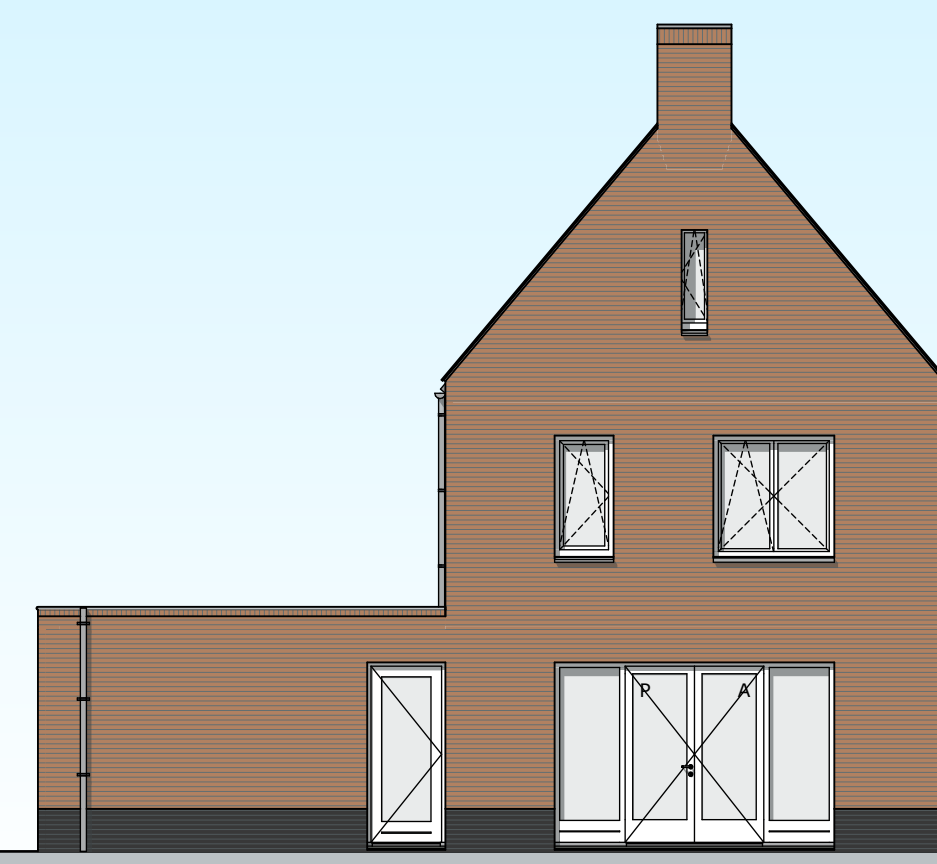
228

VORGEVEL



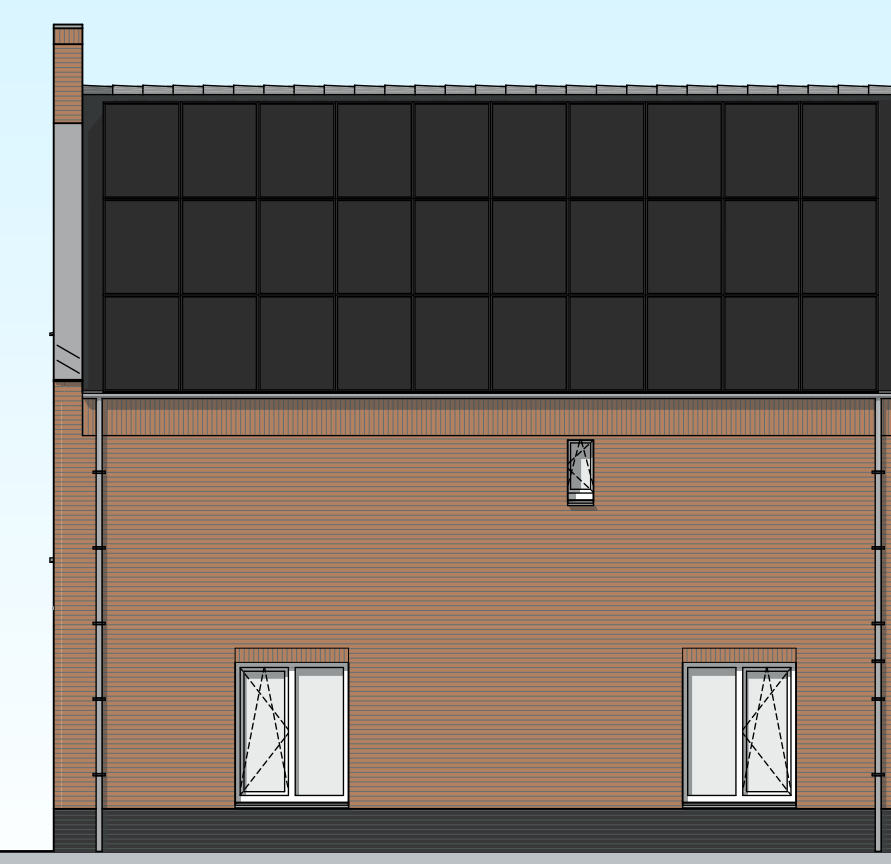
228

RECHTER ZIJGEVEL



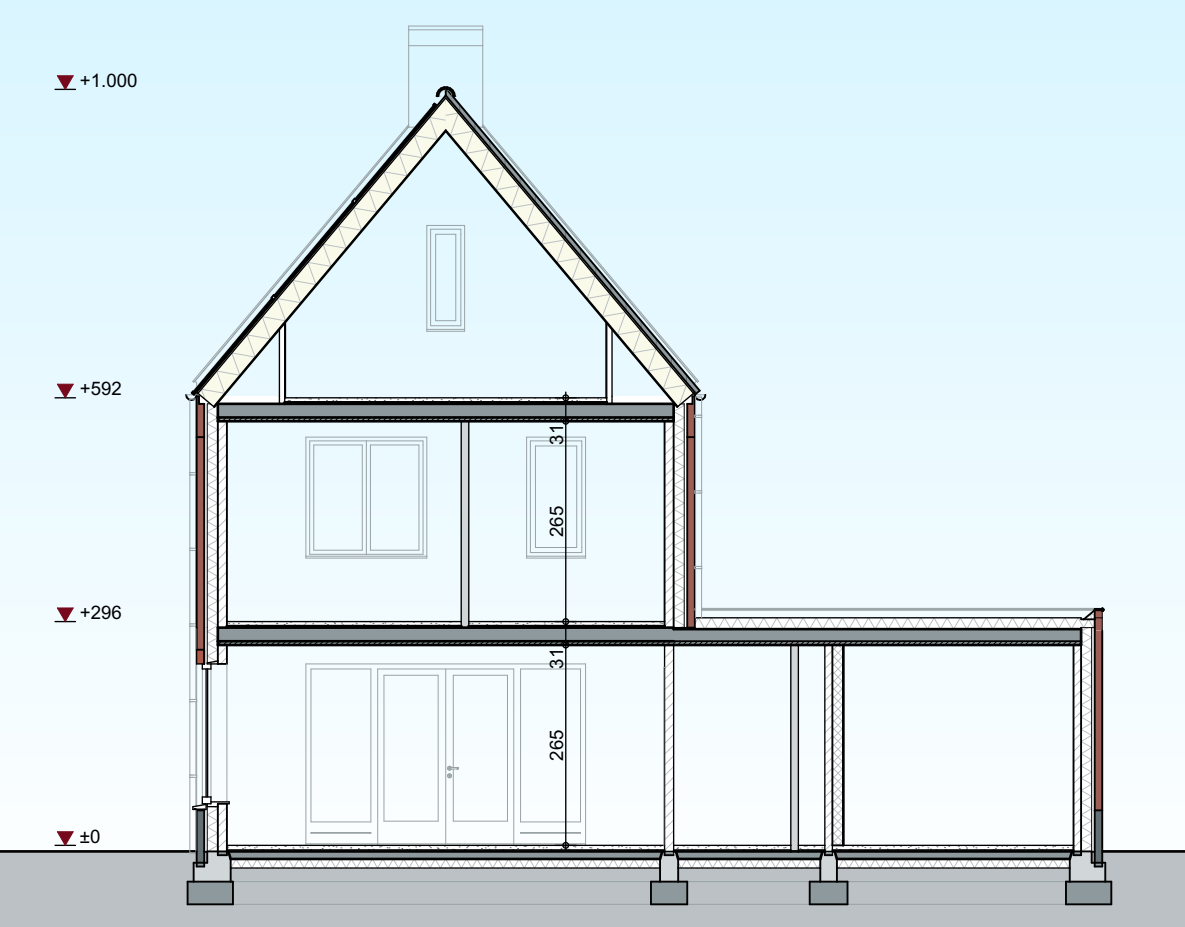
228

ACHTERGEVEL

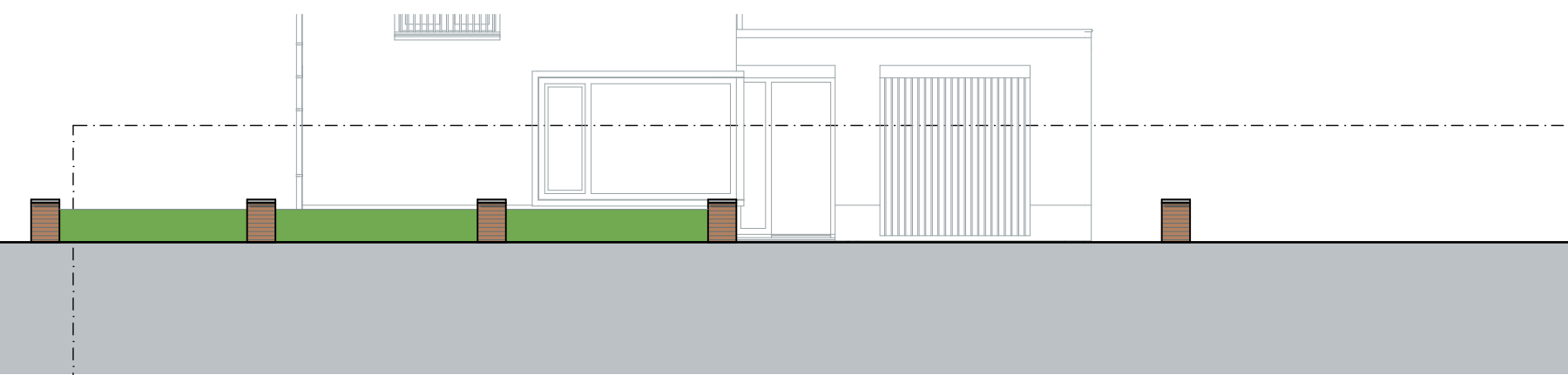


228

LINKER ZIJGEVEL

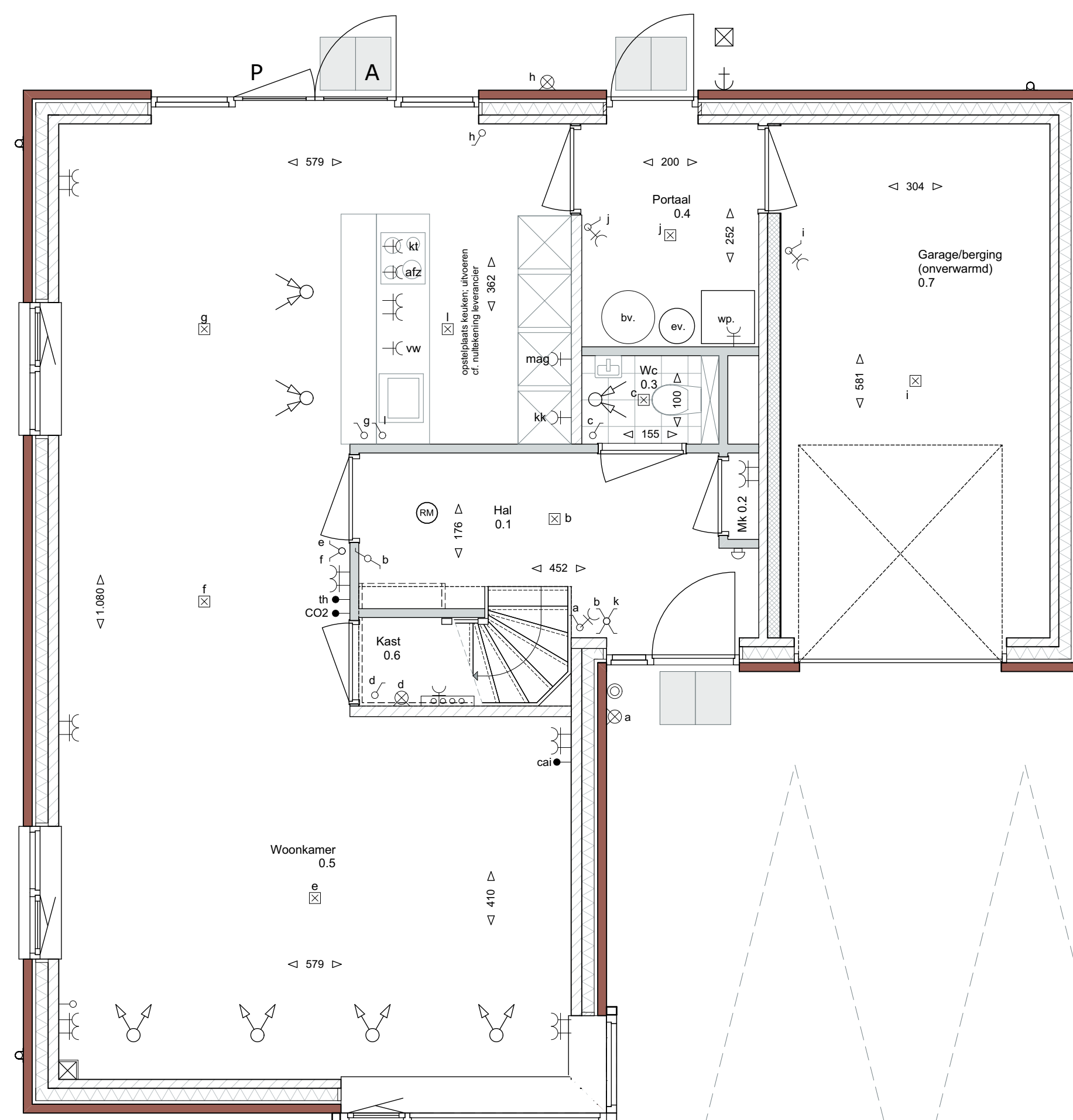


DOORSNEDE

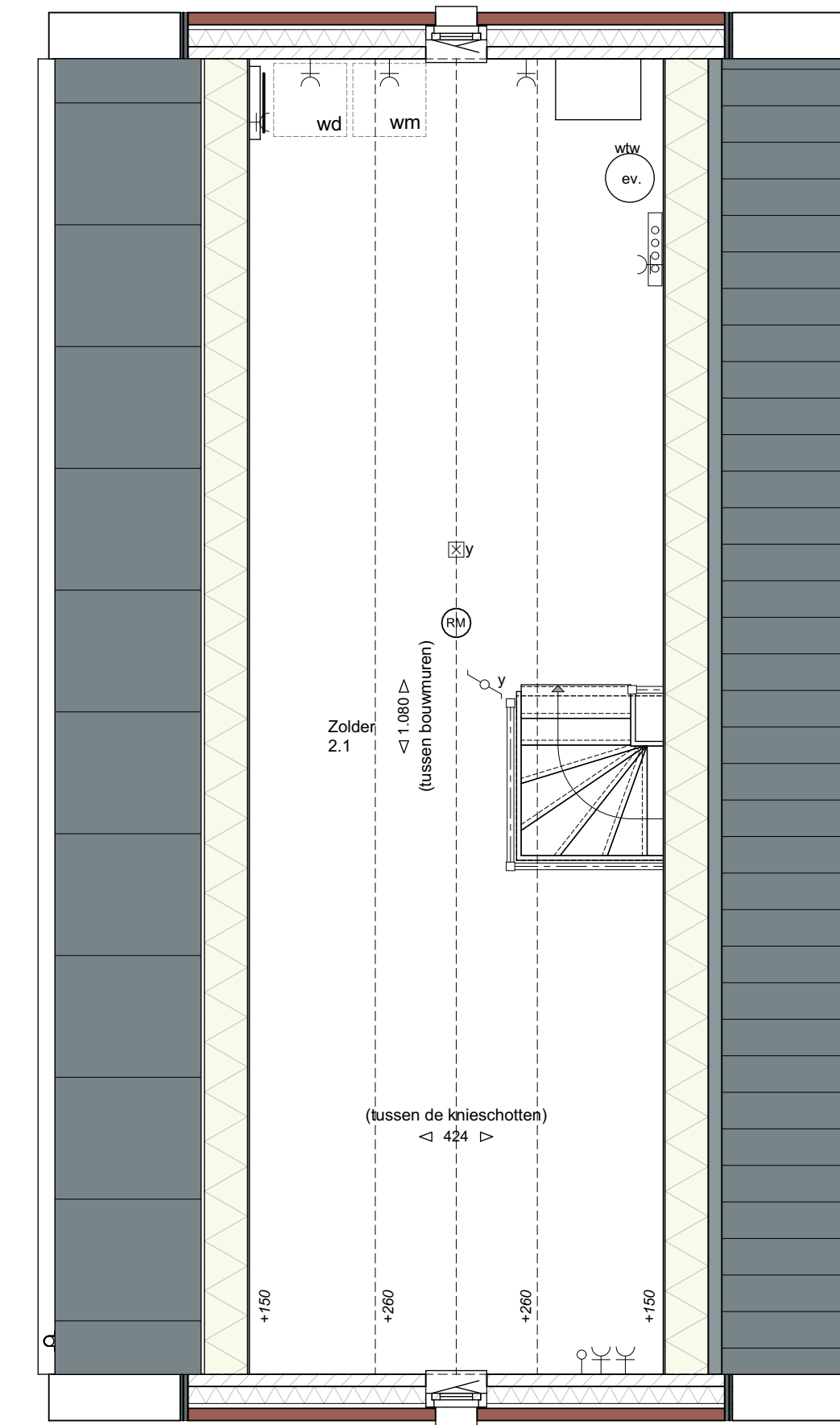


ERFAFSCHIEDING

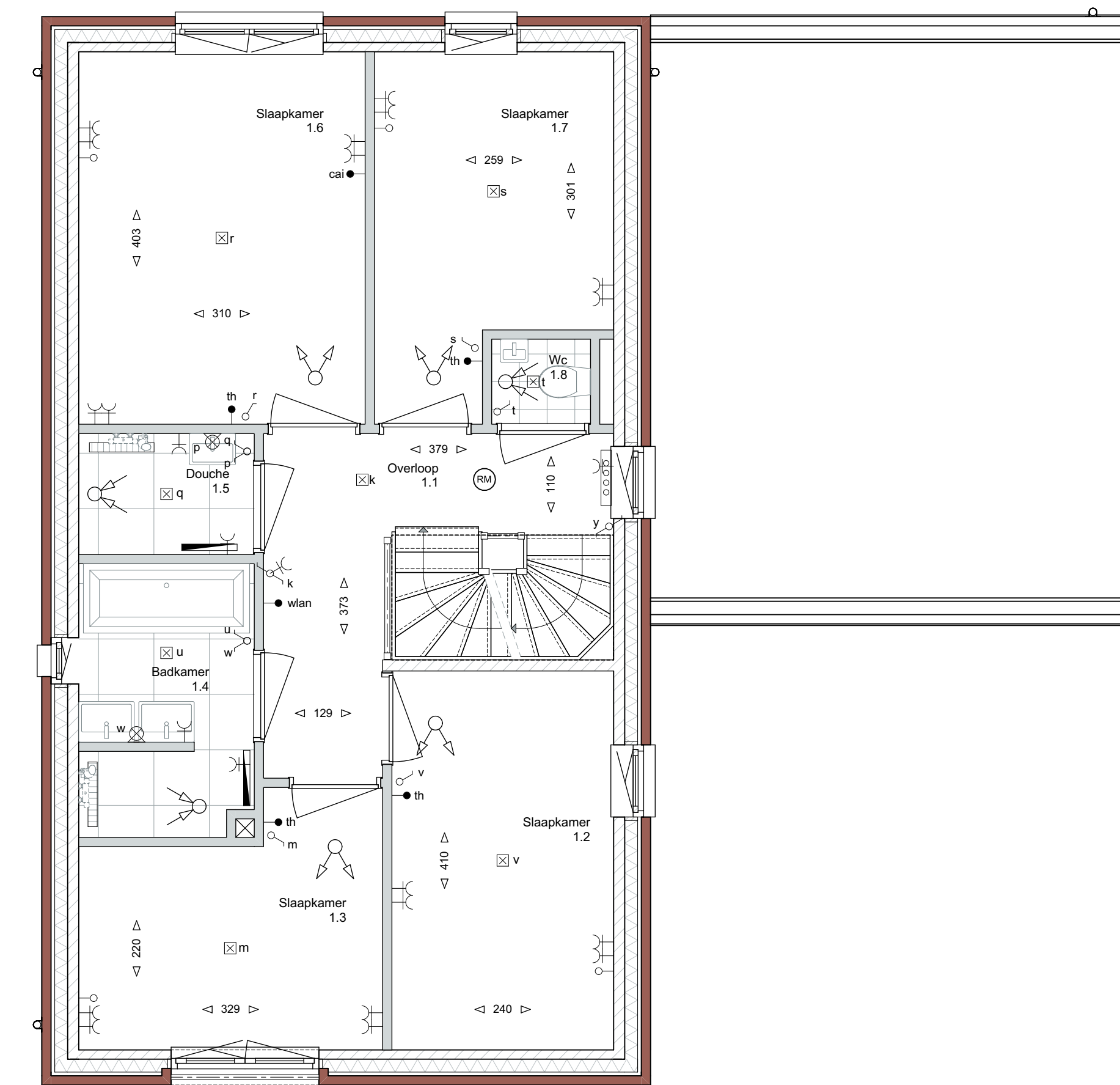
228



BEGANE GROND



ZOLDER



VERDIEPING

Afkortingen

- kl. kookkast
- mag. magnetron
- v.w. vaatwasser
- kt. koelkast
- afz. afzuigkap
- sm. wasmachine
- wd. wasdroger

Elektrische installaties

- centraalkaas
- bedrade aansluiting in doos (thermostaat, etc)
- luxe leding in doos svz blind afdekraam
- signaal led
- bel drucker
- eerste wandcontactdoos
- dubbele wandcontactdoos (ter. geplaatst)
- lichtpunt (excl. armatuur)
- wandcontactpunt (excl. armatuur)
- schakelaar
- schakelaar + wandcontactdoos
- wisselschakelaar
- serieschakelaar
- CO2 sensor mechanische ventilatie
- WLAN access point
- telefoonkabel etc
- holkmeter NEN2555

Arceringen

- metalewerk volgens materiaalstaat
- metalewerk volgens materiaalstaat
- kolonadoboven ijfdekkraan
- gevelkroon
- statische volgens EPC-berekening
- wandafwerking met tegels, tegelwerk vloer

Installaties

- mechanische afvoer
- mechanische toevoer
- deurmaat
- buisdiameter
- opstelplaats wasmachine / wasdroger
- opstelplaats warmtepomp
- opstelplaats warmte-lucht-waarmt
- vloerverwarming verdelers
- schroefput
- radiaal elektrisch
- expansievast
- omvormer PV panelen
- bollevaat wp



HUYSACKERS

Werknummer: C18009
Project: Huysackers fase 2a
Opdrachtgever: Fioreffe II B.V.

Tekeningnummer: VK-228
Onderdeel: Verkooptekeningen Kavel 228
Fase: Verkooptekeningen
Status: Voorlopig
Schaal: 1:50, 1:100
Opmerking:
Datum: 17-02-2020
Werktype: E

Algemeen

De posities en verlaten van de ventilatie, radiatoren + afmeting, knieschotten &
dadoconteren zijn indicatief.
nader te bepalen n.a.v. ventilatie- en capaciteitsberekening na keuze
afmetingen/omvang/indien en indertijdverlaten.
De posities en afmetingen thermowaterverlaten kunnen na keuze
afmetingen/omvang/indien afwijken.
* alle maten in centimeters
* kleine wijzigingen voorbehouden
* aan maatvoering kunnen geen rechten worden ontleend
* posities installatiepunten zijn indicatief
* PV panelen en overige installaties zijn indicatief weergegeven