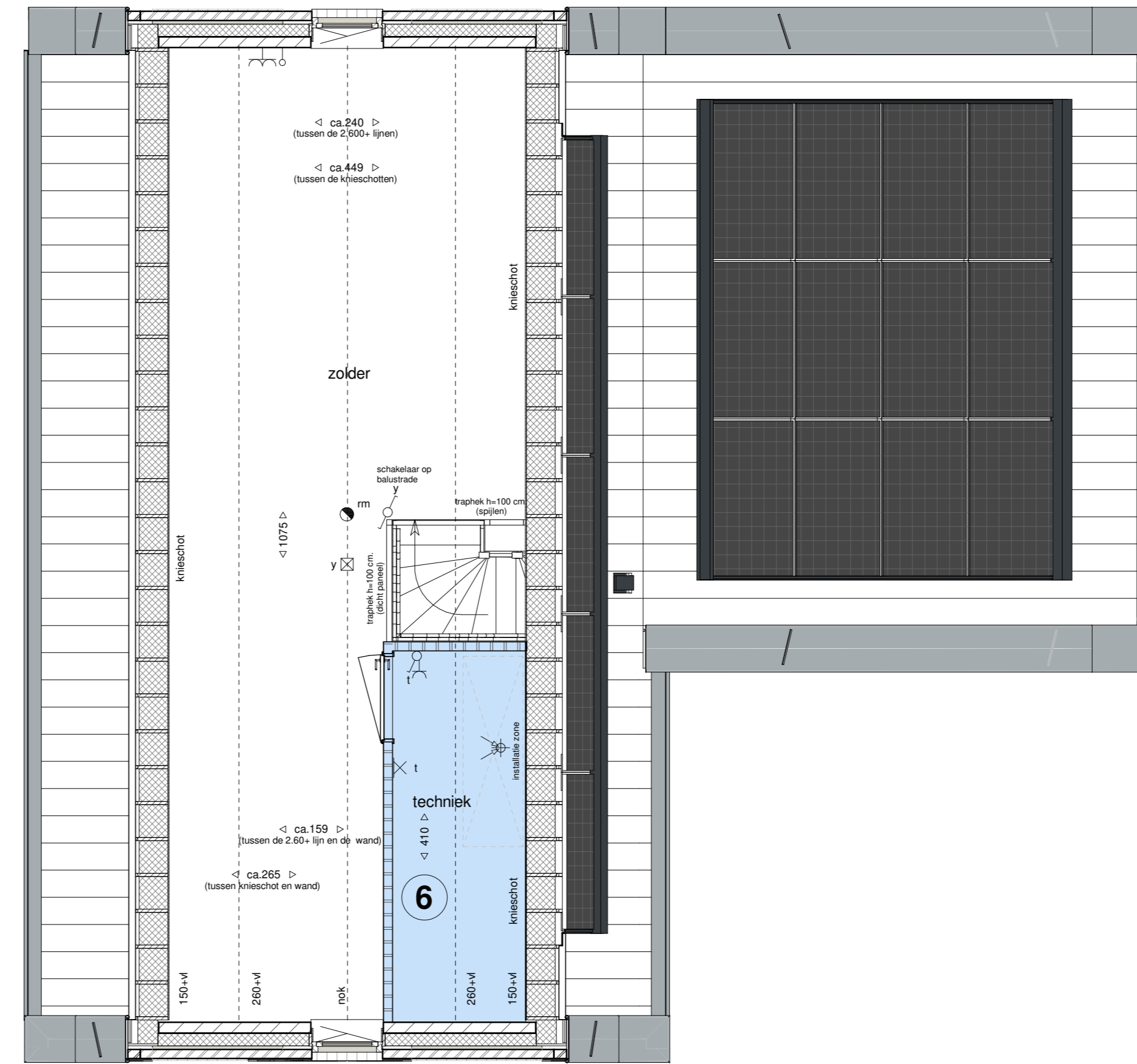


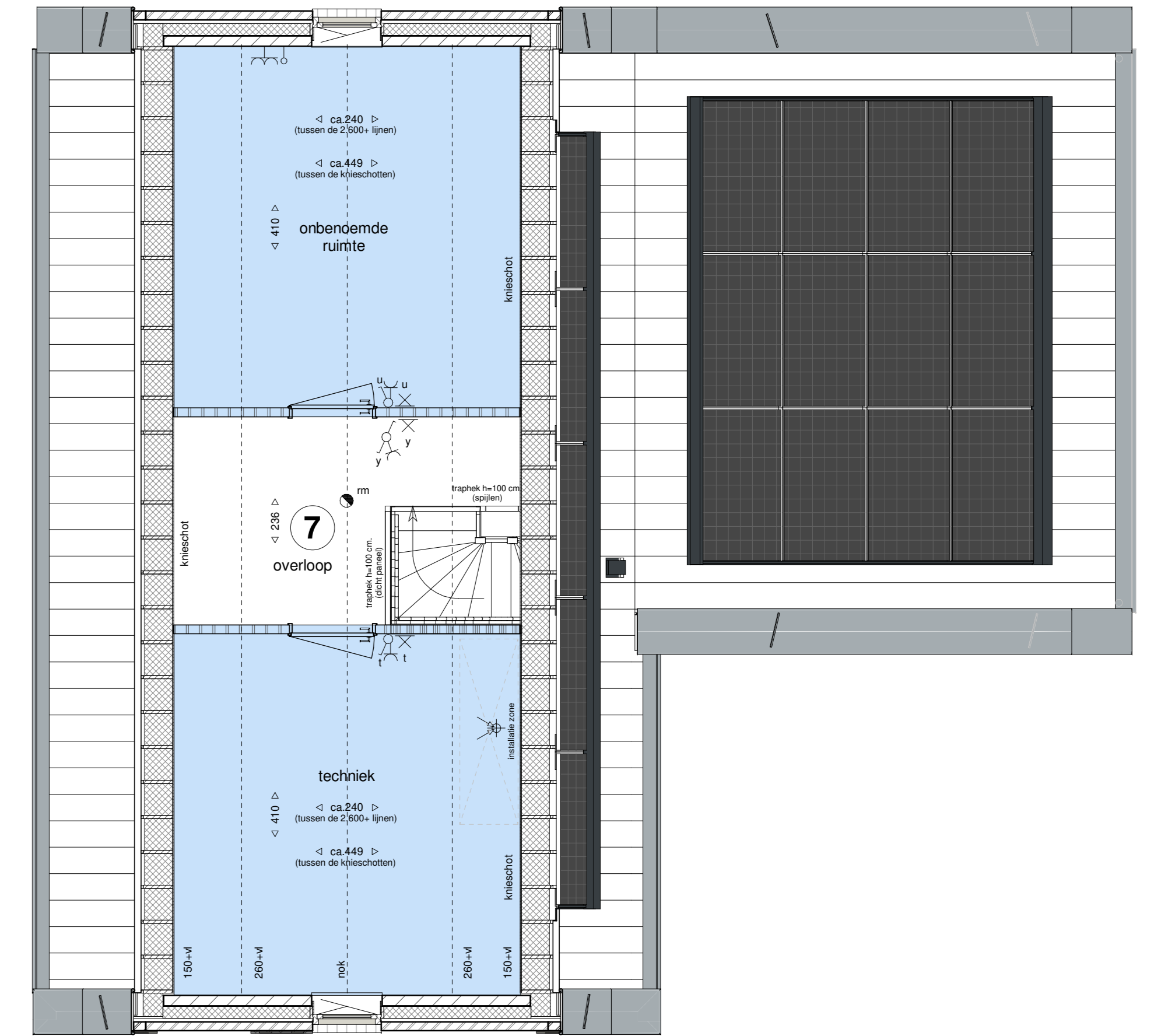
optie 5: samenvoegen slaapkamers voorzijde + inloopkast + verkleinde overloop

**eerste verdieping**  
1 : 50



optie 6: aparte techniekruimte

**tweede verdieping**  
1 : 50

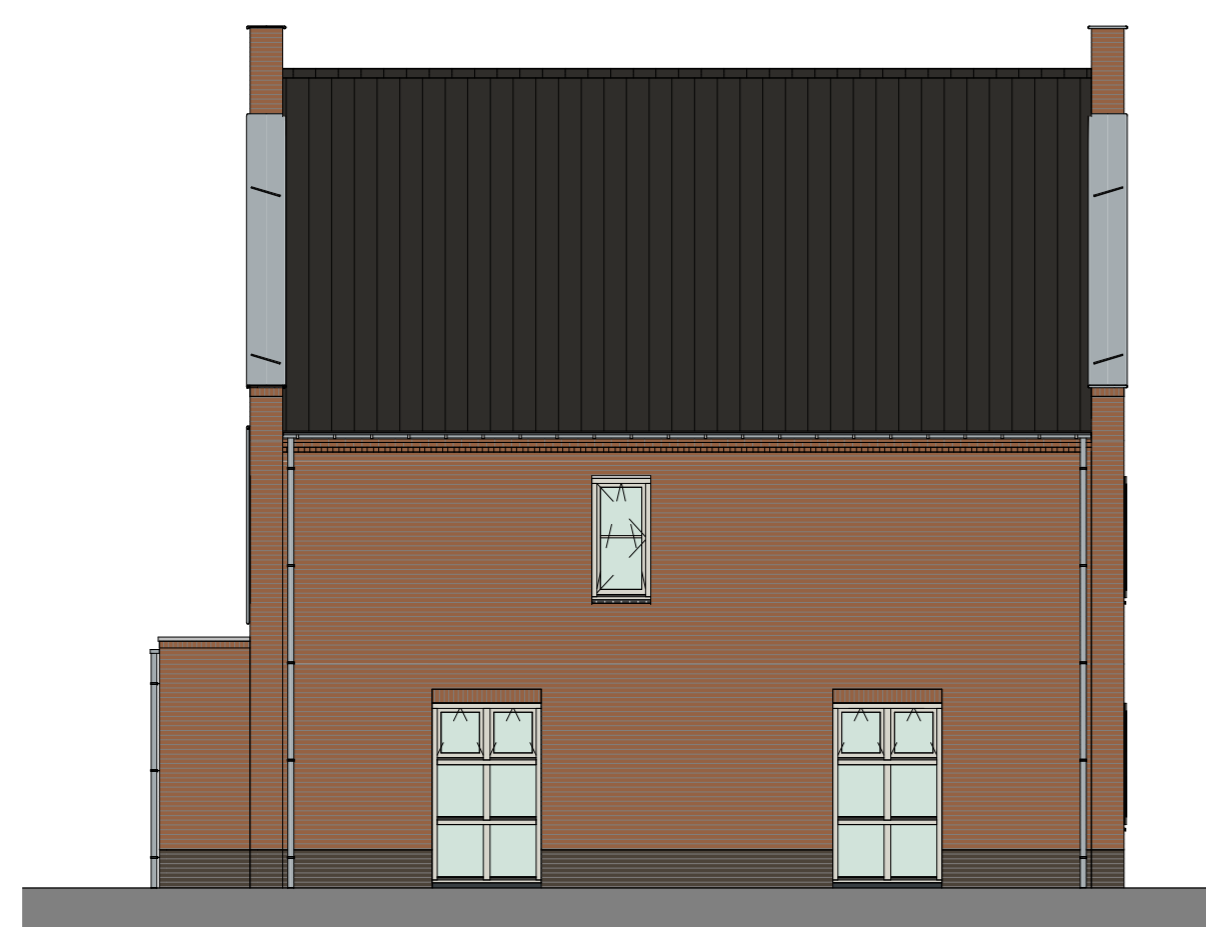


optie 7: indeling 2e verdieping techniekruimte en 1 orberoemde ruimte



**voorgevel**  
1 : 100

optie 3: berging met enkele deur naar straatzijde



**zijgevel links**  
1 : 100

optie 1: uitbouw 120cm achterzijde woning over de breedte van de keuken  
optie 2: uitbouw 120cm over de gehele breedte, achterzijde woning



**achtergevel**  
1 : 100

optie 3: creëren werk-/speelkamer in standaard berging /garage  
optie 1: uitbouw 120cm achterzijde woning over de breedte van de keuken



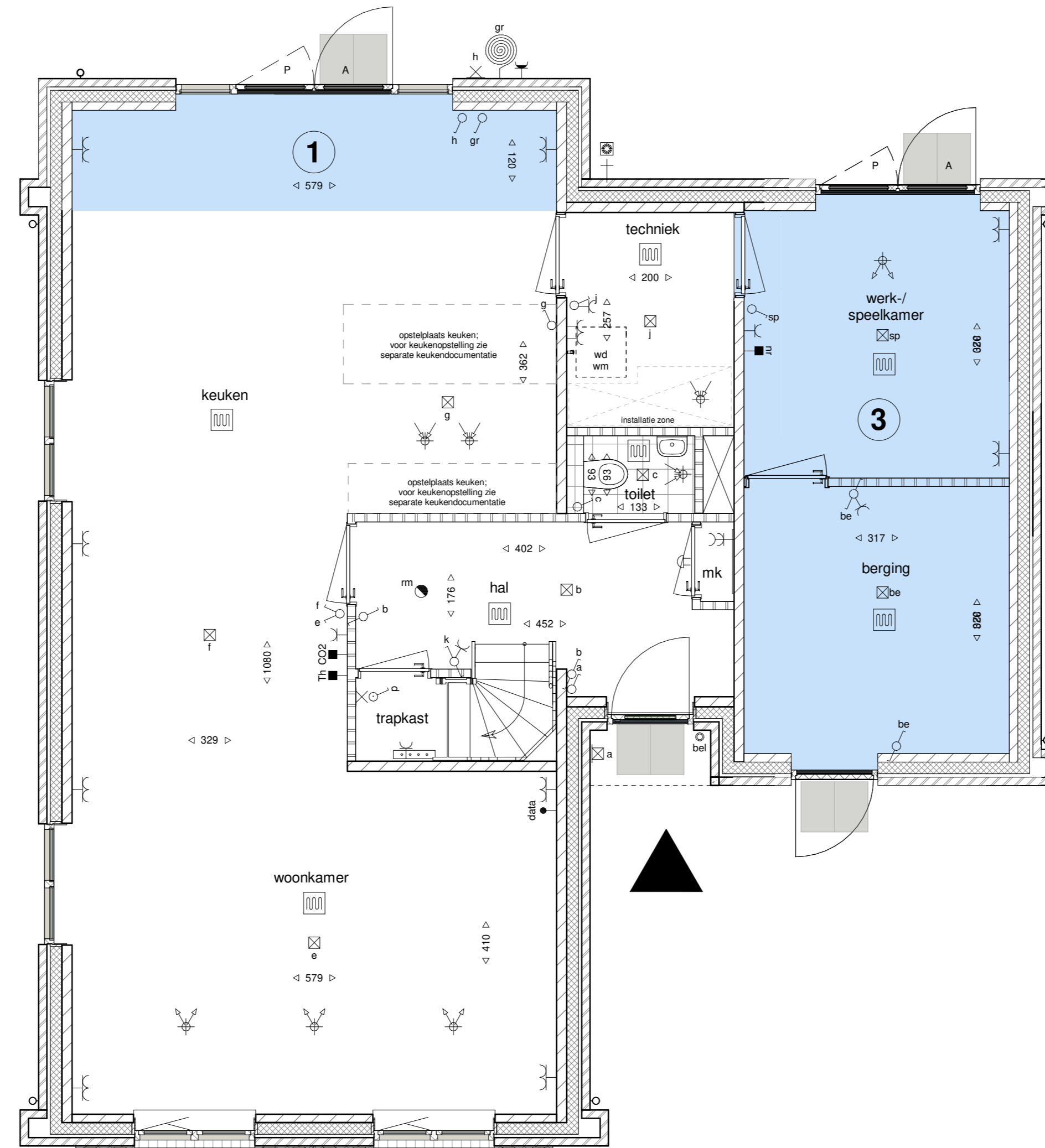
**achtergevel**  
1 : 100

optie 2: uitbouw 120cm over de gehele breedte, achterzijde woning

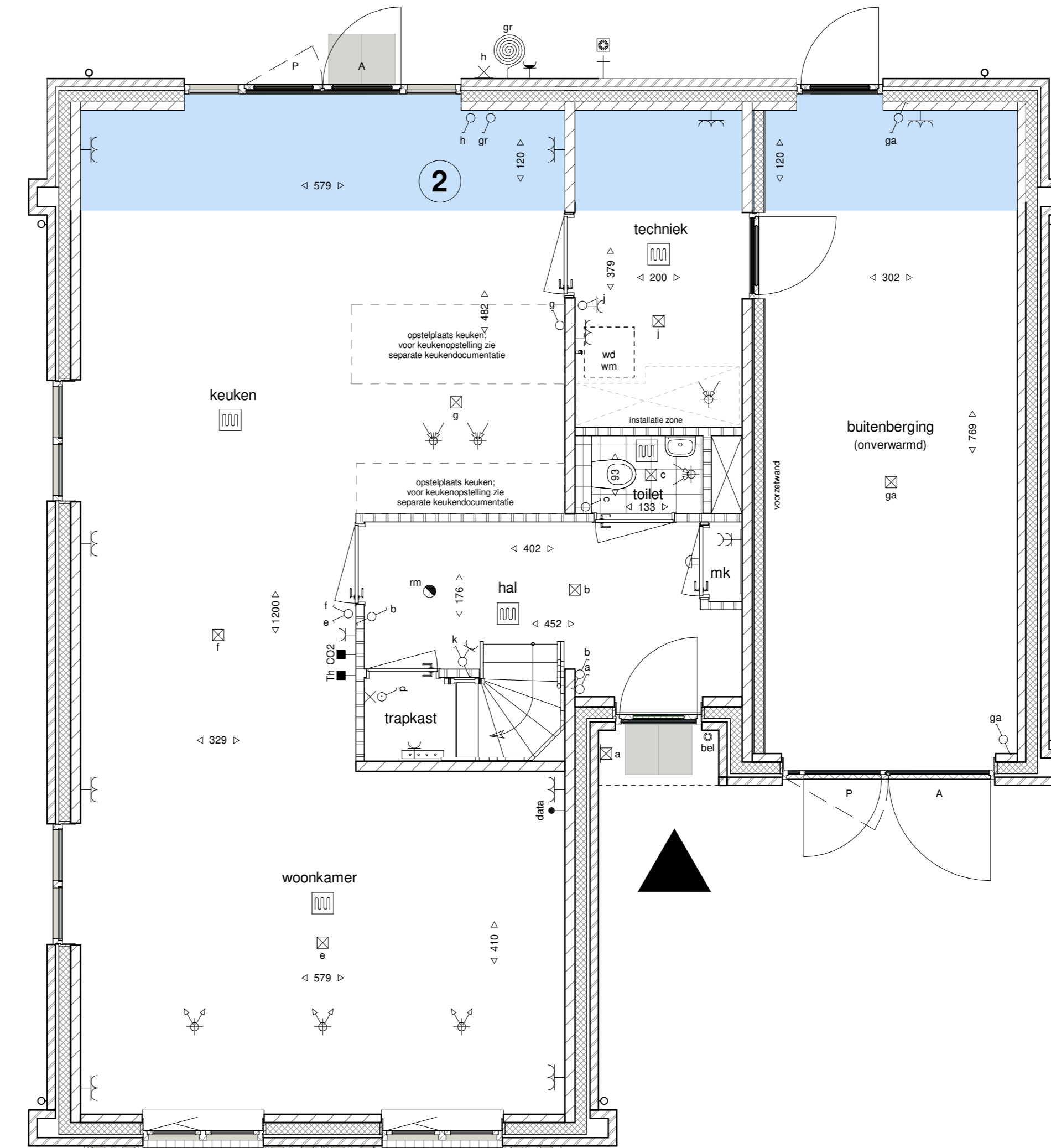
optie 1: uitbouw 120cm achterzijde woning over de breedte van de keuken

optie 3: creëren werk-/speelkamer in standaard berging /garage

optie 2: uitbouw 120cm over de gehele breedte, achterzijde woning



**begane grond**  
1 : 50



**begane grond**  
1 : 50

**Optie-overzicht, kavel 405 (woningtype E):**

- 1 uitbouw 120 cm achterzijde woning over de breedte van de keuken
- 2 uitbouw 120 cm gehele breedte woning (keuken/ bijkeuken/ berging)
- 3 creëren werk-/speelkamer in standaard berging (garage) (hierbij wordt de garagekantdeur gewijzigd in een enkele bergingsdeur, de enkele achterdeur van de berging wordt hierbij gewijzigd naar een pui met dubbele deuren in de werk-/speelkamer. De vloerwarming wordt doorgelegd in de werk-/speelkamer en berging. De werk-/speelkamer krijgt een aparte thermostat).
- 4 De werk-/speelkamer wordt hierbij afgewerkt conform de rest van de woning, de berging blijft onafgewerkt.
- 5 samenvoegen slaapkamers voorzijde + inloopkast + verkleinde overloop
- 6 aparte techniekruimte
- 7 optie-indeling op de 2e verdieping (technische ruimte + 1 orberoemde ruimte)

**Algemeen**

De posities en aantallen van de technische installaties en inbeschooten zijn indicatief, nader te bepalen n.b.v. ventilatie- en capaciteitsberekening na keuze uitbreidingsmogelijkheden en indelingsvarianten.

- \* alle maten in centimeters
- \* kleine wijzigingen voorbehouden
- \* aan maatvoering kunnen geen rechten worden ontleend