



optie dakapel Fempische stijl
-dakapel inwendig 1,8 meter op voor- of achtergevel



optie dakapel Delfse school
-dakapel inwendig 1,8 meter op voor- of achtergevel



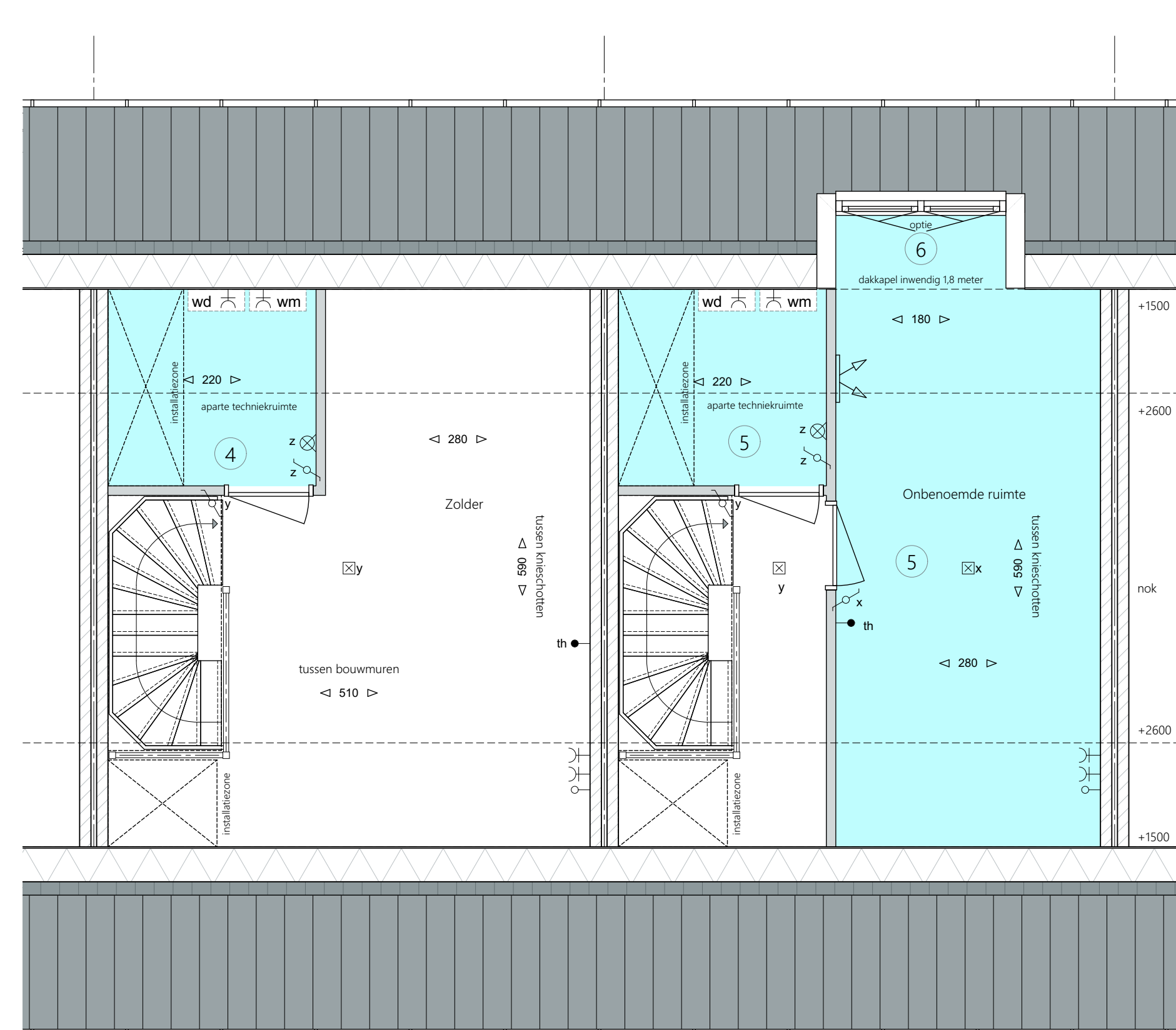
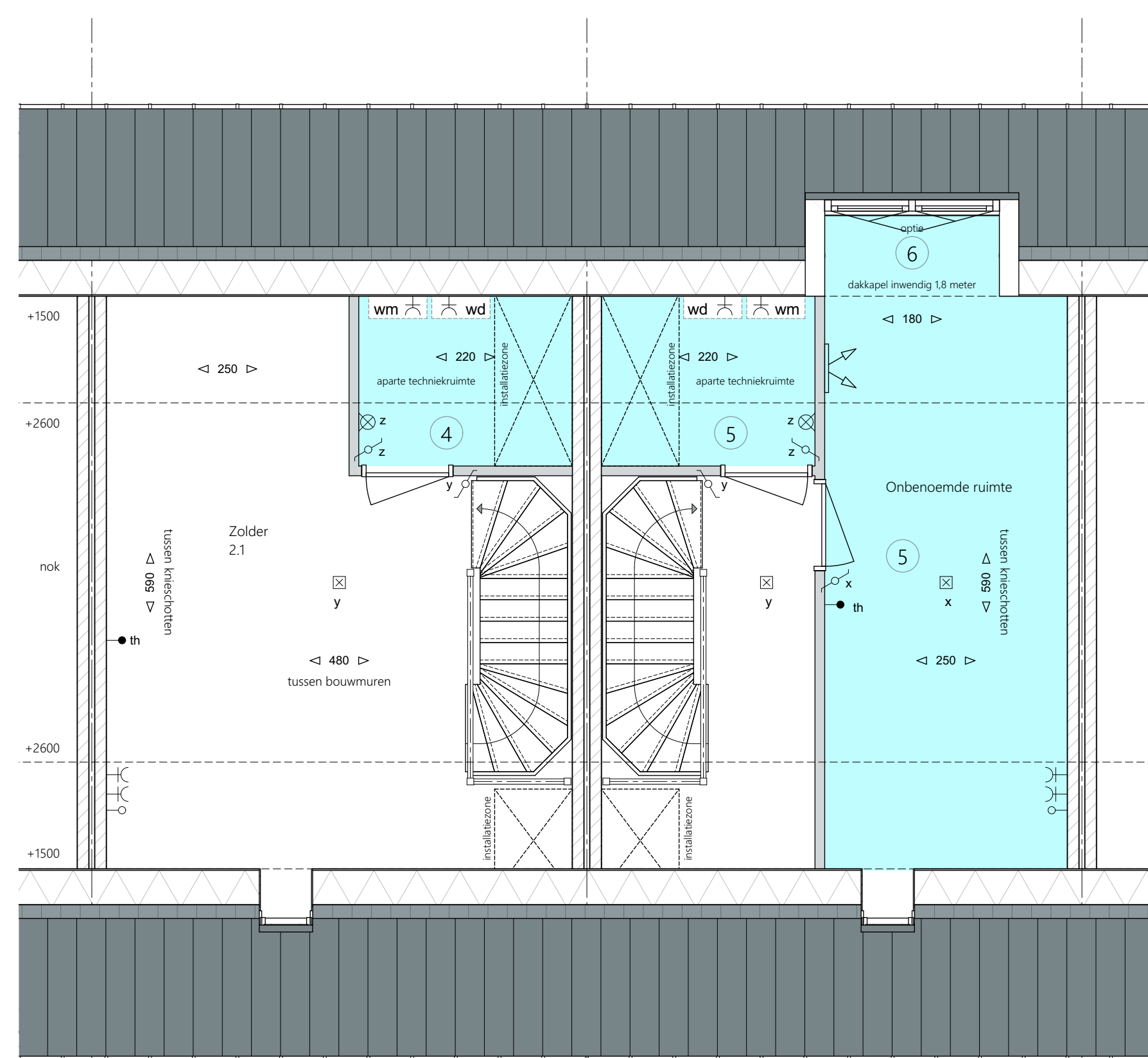
optie dakapel Bossche school
-dakapel inwendig 1,8 meter op voor- of achtergevel

optie uitbouw breedmaat 5,1 meter Fempische stijl
-uitbouw 1,2 meter of 2,4 meter achterzijde woning

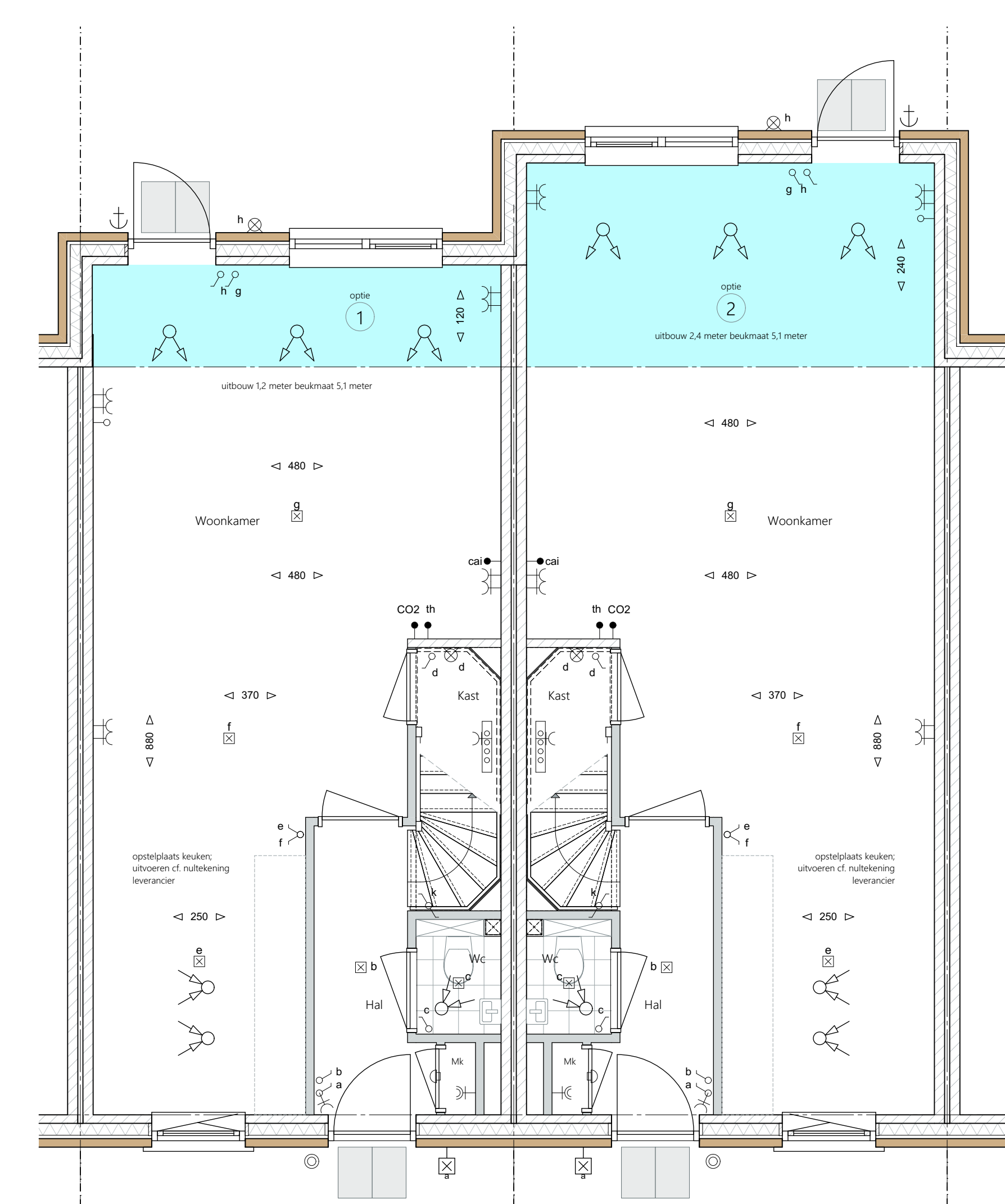
optie uitbouw breedmaat 5,4/5,1 meter Delfse school
-uitbouw 1,2 meter of 2,4 meter achterzijde woning

optie uitbouw breedmaat 5,4 meter Bossche school
-uitbouw 1,2 meter of 2,4 meter achterzijde woning

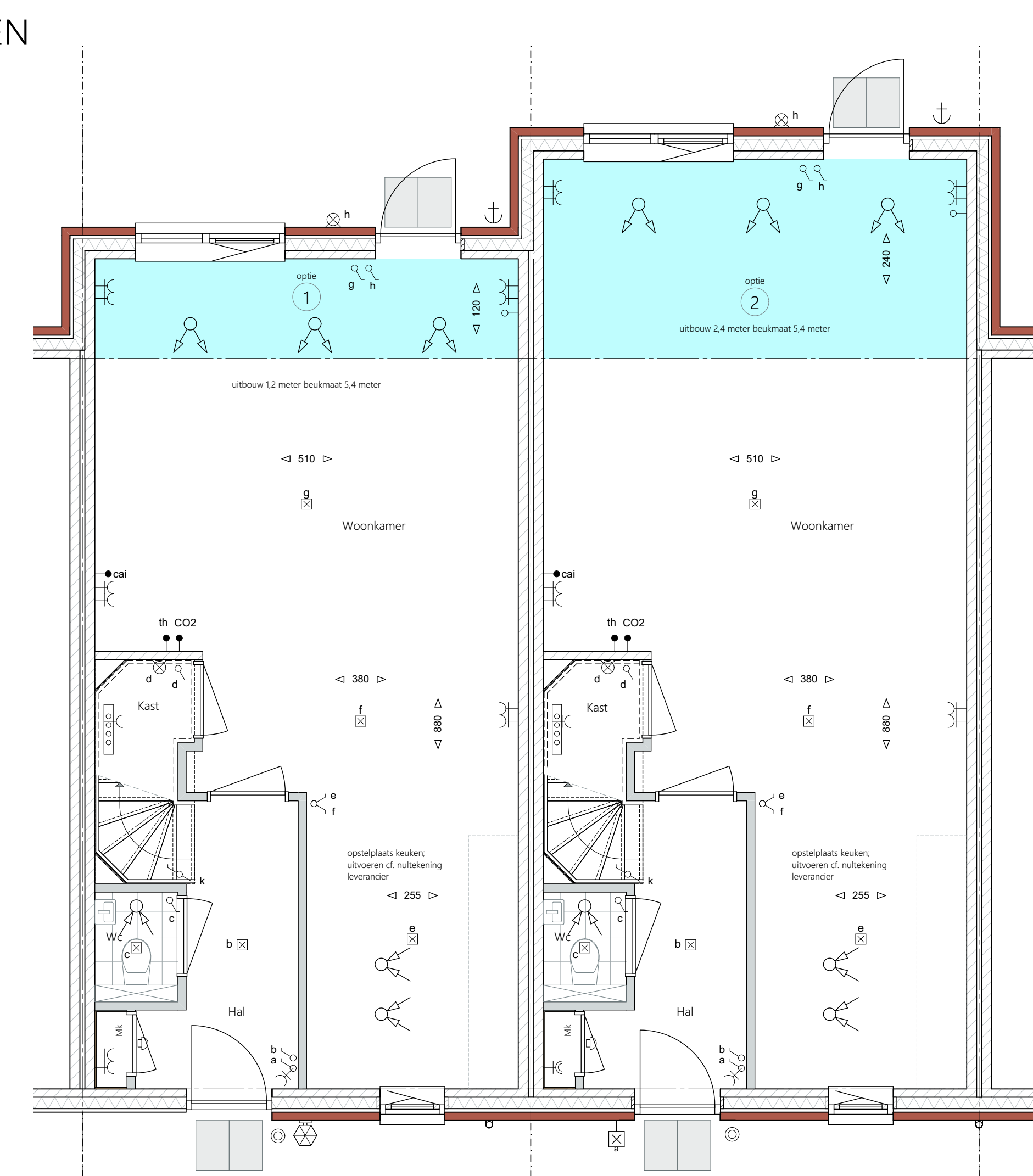
KAVEL: 277 278 278-01 278-02 282 283 284 285 286 287 288 301 302 303 304 305 306 327 328 329 330 331 333 334 335 397 398 399 400 400-01 400-02 379 380 381 382 383 384 384-01



DAKKAPELLEN / OPTIES 2e VERDIEPING

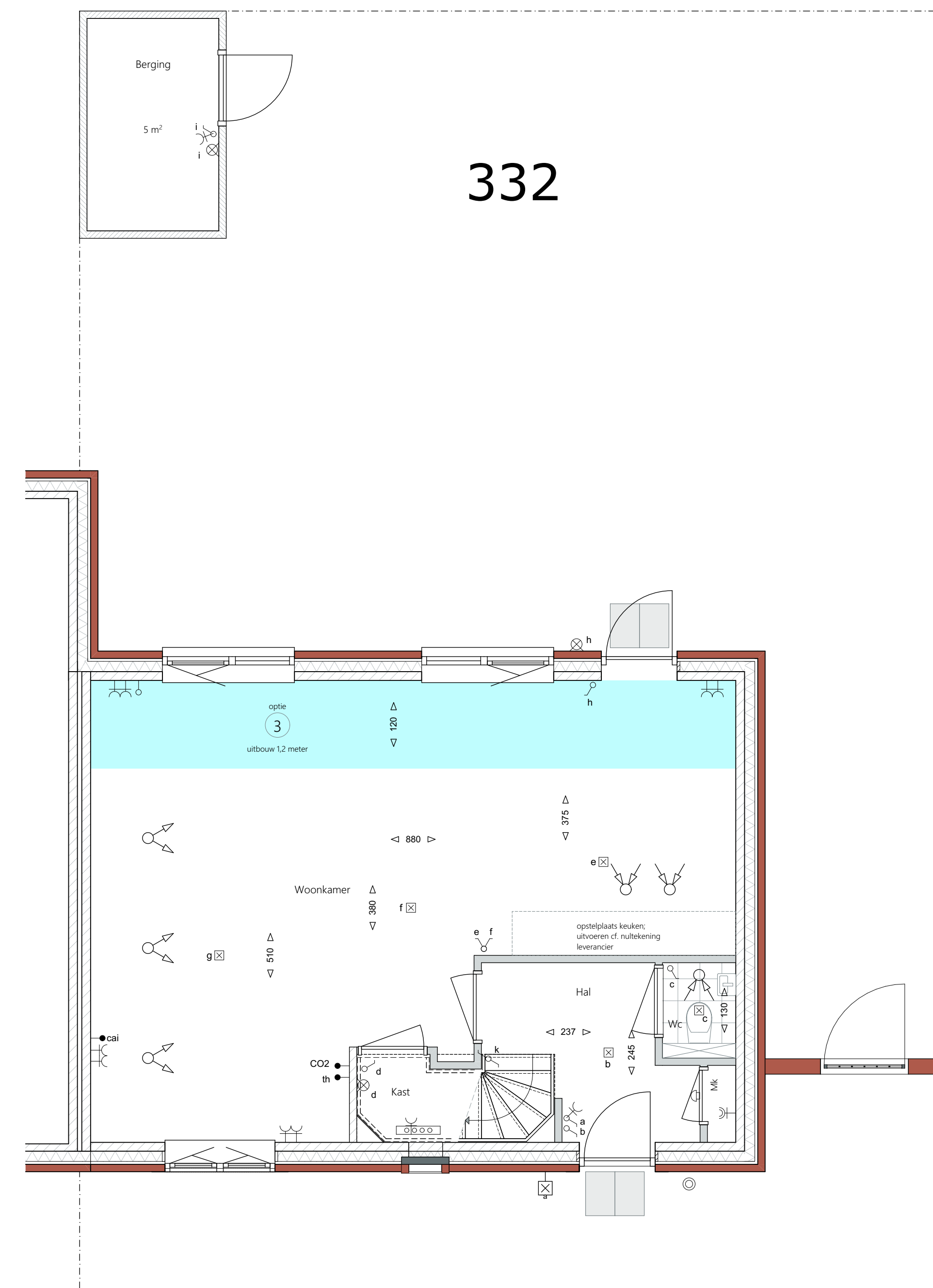


UITBOUWEN



KAVEL: 277 278 278-01 278-02

KAVEL: 282 283 284 285 286 287 288 301 302 303 304 305 306 327 328 329 330 331 333 334 335 379 380 381 382 383 384 384-01



KAVEL: 332

Afkortingen

- wm wasmachine
- wd wasdroger
- ak afvoerput
- zw zwelkast

Elektrische installaties

- centraalkaas
- bedrade aansluiting in doos (thermostaat, ca)
- loze leiding in doos vzw blind afdekraam
- signaal bel
- bel drucker
- enkele wandcontactdoos
- subiele wandcontactdoos (hor. gepolst)
- wandstopcontact (inst. armatuur)
- wandstopcontact (ext. armatuur)
- schakelaar
- schakelaar + wandcontactdoos
- wisselschakelaar
- serieschakelaar
- CO2 sensor mechanische ventilatie
- WLAN access point
- poetschakelaar etw
- rookmelder NEN2555

Arceringen

- metalwerk volgens materiaalstaat
- metalwerk volgens materiaalstaat
- aluminium-lijstprofielen
- gealuxen G4
- gealuxen G5
- isoliatie volgens EPC-berekening
- wandafwerking met tegels, tegelwerk vloer

Installaties

- mechanische afvoer
- mechanische bevoering
- buiterkran
- optieplaat wasmachine / wasdroger
- radiator elektrisch
- vloerverwarming radiator

Algemeen

De posities en verellen van de ventilatie, radiatoren + afmeting, knieschotten & glasconcreet zijn indicatief.
nader te bepalen n.v.v. ventilatie- en capaciteitsberekening na keuze uitbreidingsmogelijkheden en inderhoudsruimten.
De posities en aantallen thermowaterarmaturen kunnen na keuze uitbreidingsmogelijkheden afwijken.
* alle maten in centimeters
* kleine wijzigingen voorbehouden
* aan maatvoering kunnen geen rechten worden ontleend
* posities installatieproblemen zijn indicatief
* PV panelen en overige installaties zijn indicatief weergegeven
* zwel- en vloerwastkasten indicatief weergegeven



Verkennummer: C18009
Project: Huysackers 2b
Opdrachtgever: Fioreffe II B.V.
adres: Koninklijke 72
perceel: 302-AC
plaats: Etten-Leur
postcode: 5114-00-200000

Tekeningnummer: VK-O-01
Ondersaet: Optietekening fase 2b
Fase: Verkooptekeningen 2b
Staat: Definitief
Schaal: 1:50, 1:100
Opmerking:
Datum: 26-03-2021
Werktype: Type M