

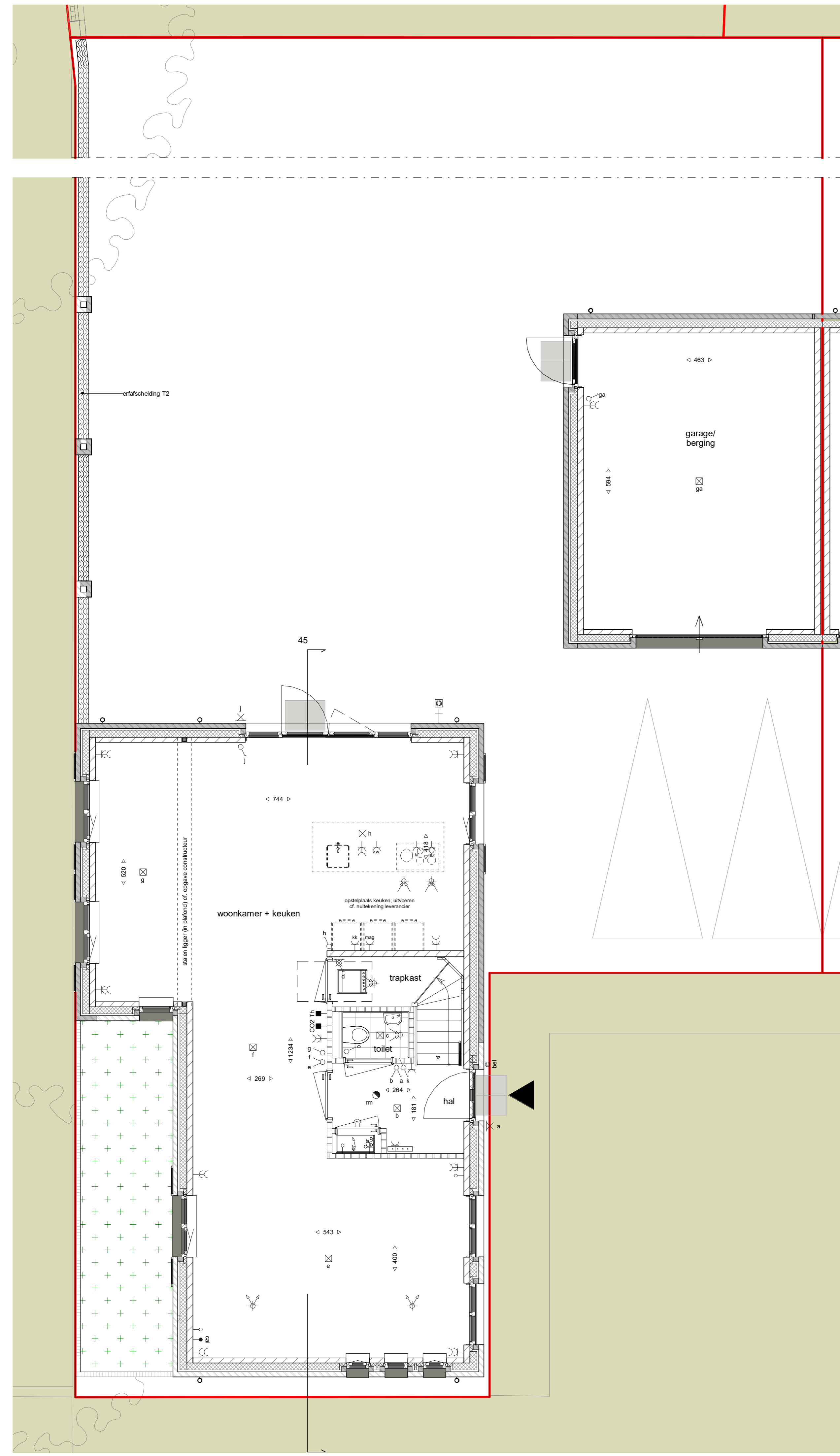
Linkergevel

Voorgevel

Rechtergevel

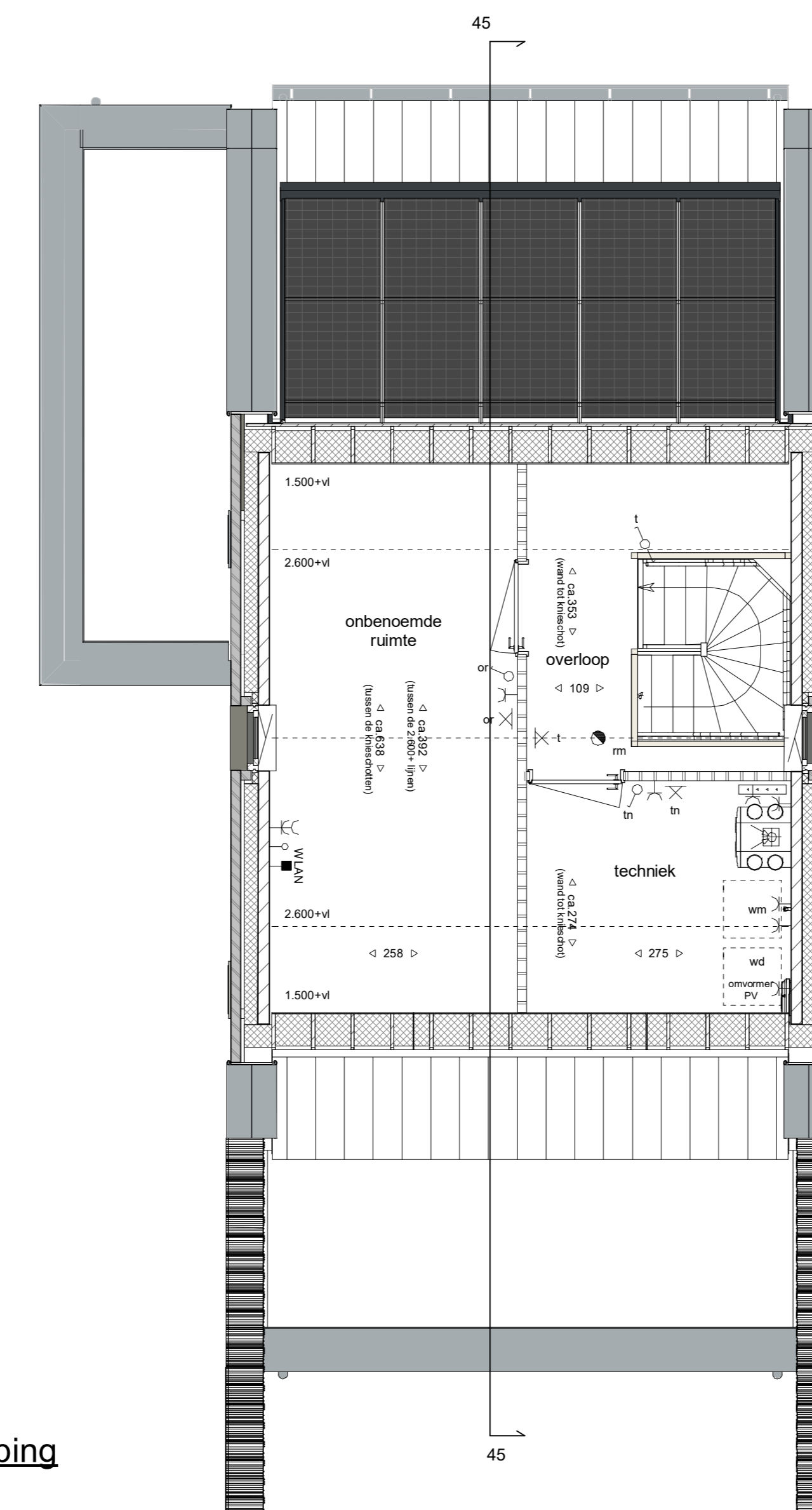
Achtergevel

Doorsnede 45

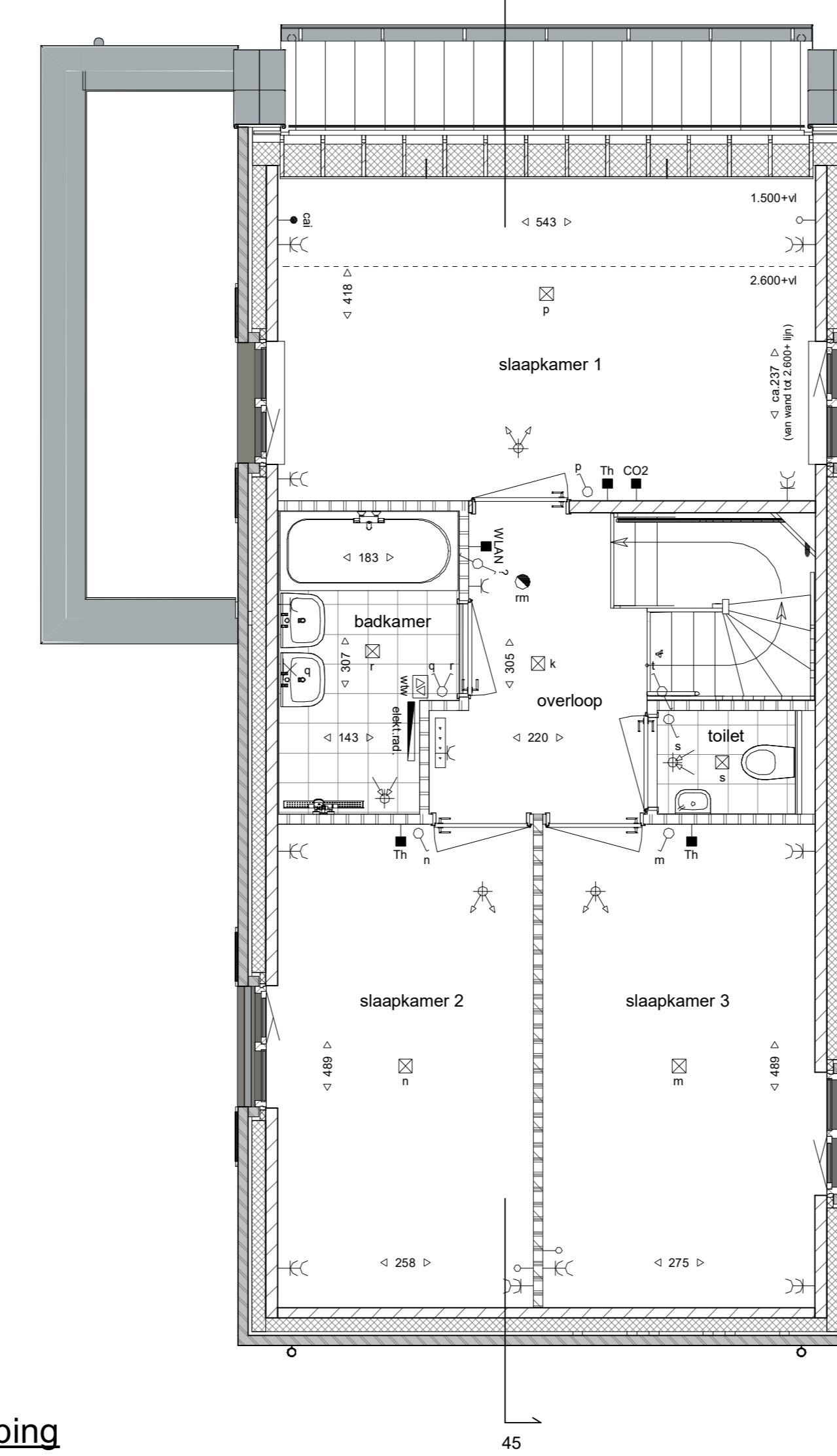


Begane grond

2e verdieping



1e verdieping



| Afkortingen | Aceringen |
|--------------------------|--|
| kk Koelkast | [Symbol] gevelstenen (diverse kleuren) |
| mag Combi-magnetron/oven | [Symbol] isolatie |
| v.w. Vaatwasser | [Symbol] kalkzandsteen |
| kl. Kookplaat | [Symbol] scheidingswand |
| afz. Afzuigkap | [Symbol] geluidwerende scheidingswand |
| wm Wasmachine | [Symbol] wandafwerking met tegels |
| wd Wasdroger | [Symbol] tegelwerk vloer |

| Elektrische Installaties | Installaties |
|--|---|
| [Symbol] Wisselschakelaar | [Symbol] warmtepomp unit |
| [Symbol] Enkeelpolige Schakelaar | [Symbol] mechanische ventilatie toe-afvoer unit (wtw) |
| [Symbol] Serie Schakelaar | [Symbol] opstelplaats wasmachine en wasdroger |
| [Symbol] Enkele wandcontactdoos | [Symbol] omvormer pv |
| [Symbol] Dubbele wandcontactdoos (duodoos) | [Symbol] elektrisch verwarmingselement |
| [Symbol] Thermoslaas | [Symbol] verdeler cv |
| [Symbol] CO2 Co2 sensor mechanisch ventilatie | [Symbol] plafondafzuigpunt mechanische ventilatie |
| [Symbol] WLAN access point | [Symbol] plafondtoevoerpunt mechanische ventilatie |
| [Symbol] Centrale antenne installatie aansluiting | [Symbol] wandafzuigpunt mechanische ventilatie |
| [Symbol] Loze leiding l.b.v. Telefoon / Centrale antenne / Data | [Symbol] wandtoevoerpunt mechanische ventilatie |
| [Symbol] Centrale aansluiting badkamer met - Aardstroom - Waterleiding, - Verwarming | |
| [Symbol] Belddrukker | |
| [Symbol] Zoemer | |
| [Symbol] Wand lichtpunt | |
| [Symbol] Plafond lichtpunt | |
| [Symbol] Rookmelder | |
| [Symbol] Pulschakelaar wtw | |
| [Symbol] Deur: actief (loopdeur) | |
| [Symbol] Deur Passief | |
| [Symbol] Buitenkraan + schroefput | |



Algemeen

De posities en aantallen van de m.v.-punten, radiatoren + afmeting, knieschotten & dakdoorvoeren zijn indicatief; nader te bepalen n.a.v. ventilatie- en capaciteitsberekening na keuze uitbreidingsmogelijkheden en inderingsvarianten. De posities en aantallen hemelwaterafvoeren kunnen na keuze uitbreidingsmogelijkheden afwijken.

- * alle maten in centimeters
- * kleine wijzigingen voorbehouden
- * aan maatvoering kunnen geen rechten worden ontleend
- * positie installatiesymbolen zijn indicatief
- * PV panelen en overige installaties zijn indicatief weergegeven
- * binnenkozijnen v.z.v. een deur 830x215mm.
- * tenzij anders aangegeven
- * meterkast en trapkastdeuren v.z.v. een deur 830x215mm tenzij anders aangegeven op tekening.

HUYSACKERS

Verkennummer: **AVB - Vel004**

Project: **Woningen Huysackers te Veldhoven**

Opdrachtgever: **Florefie II B.V.**

adres: Koninginmolen 12
postcode: 5821 AC
plaats: Strijen
telefoon: +31 (0)35 25707

Tekeningnummer: **VT1-45**

Onderdeel: **BLOK 1 - Kavel 45**

Fase: **Verkooptekeningen definitief**

Status:

Schaal: **1:50, 1:100**

Opmeting:

Datum: **29-11-2019**

Formaat: A3(1195x841mm)