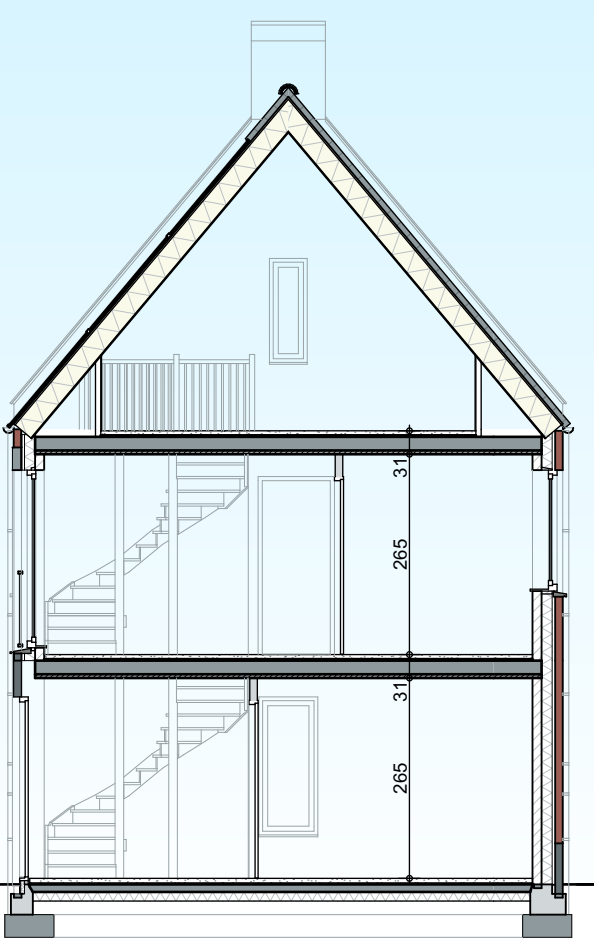
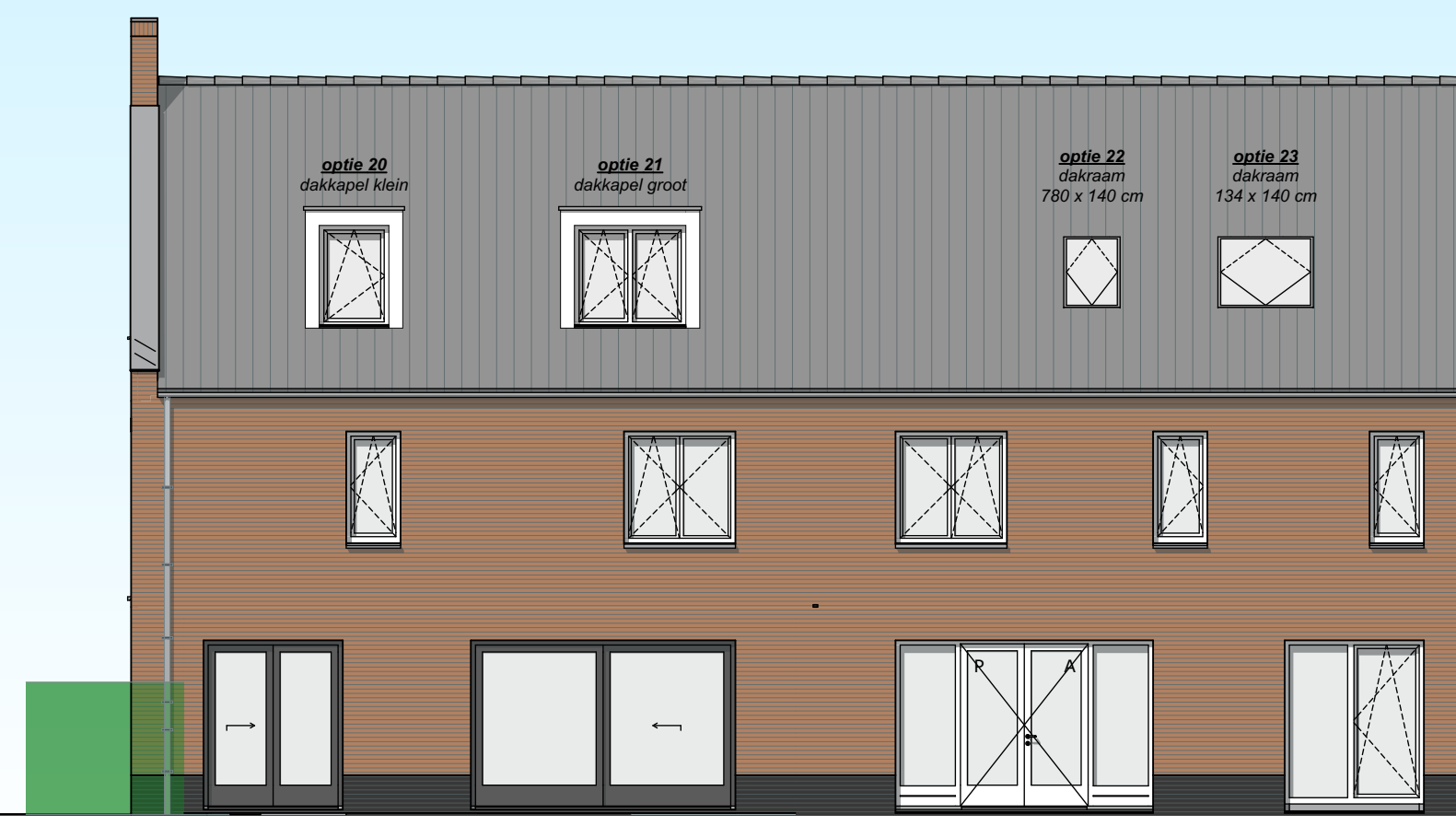




VOORGEVEL

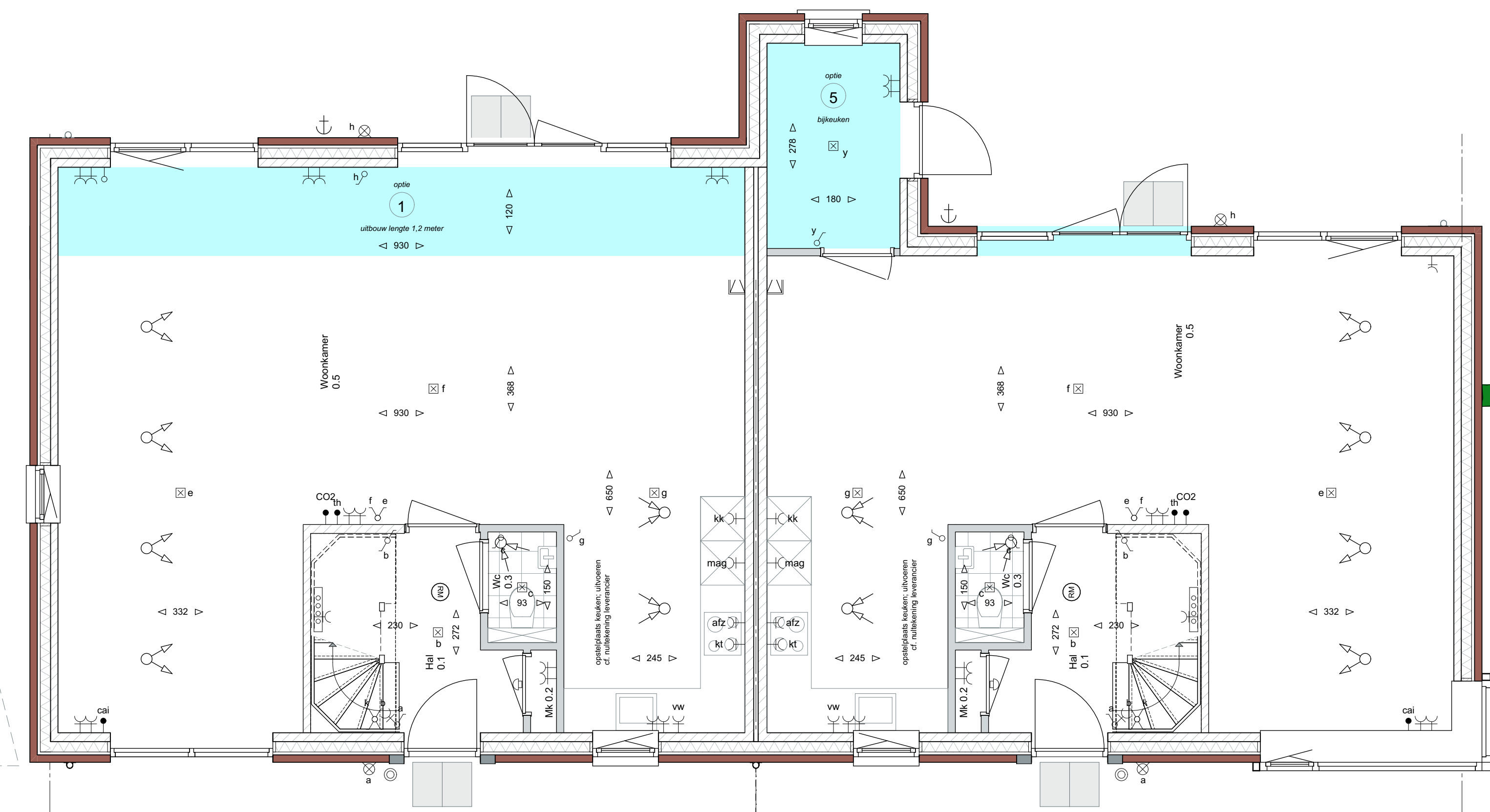


ACHTERGEVEL

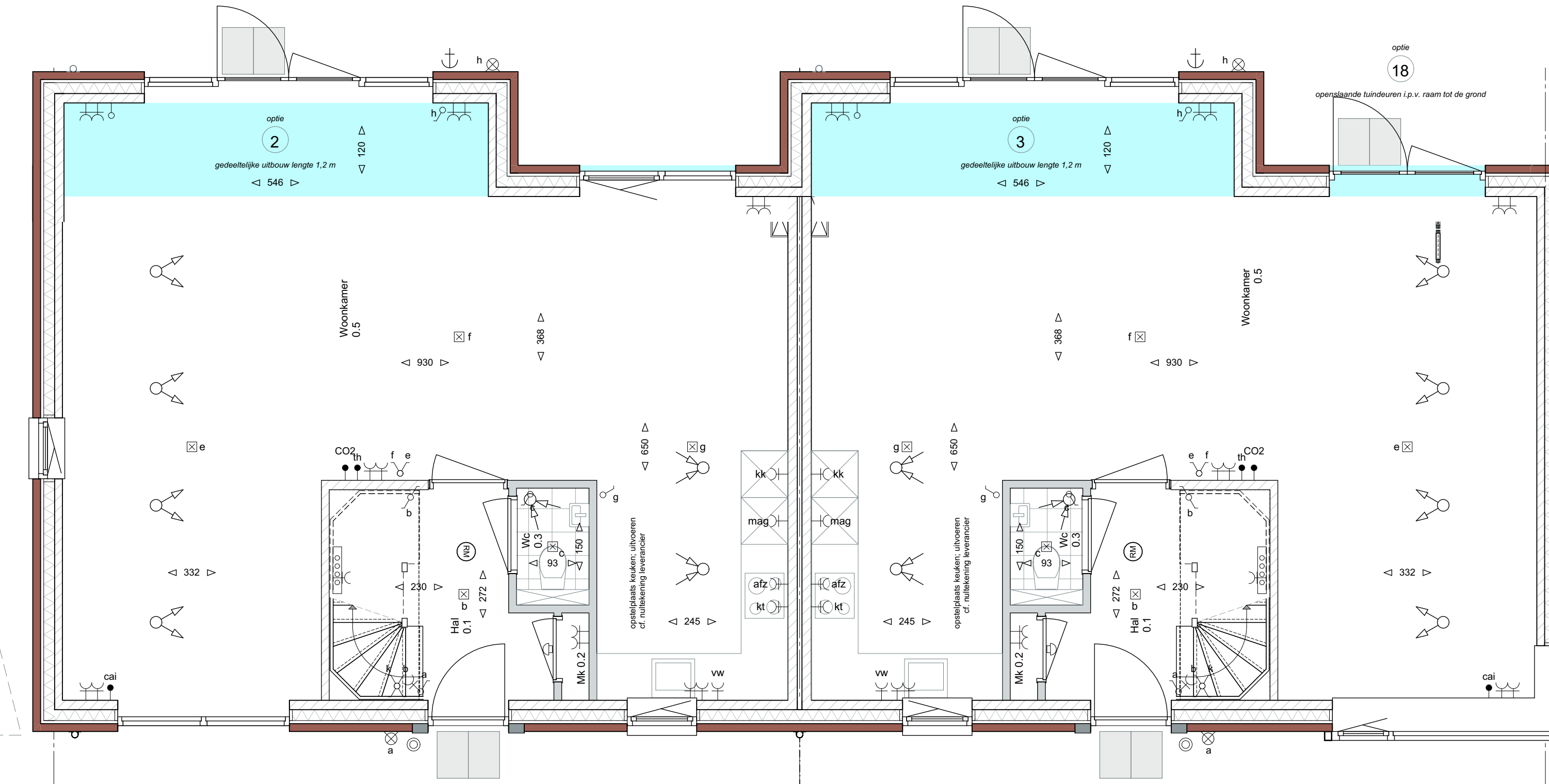


DOORSNEDE

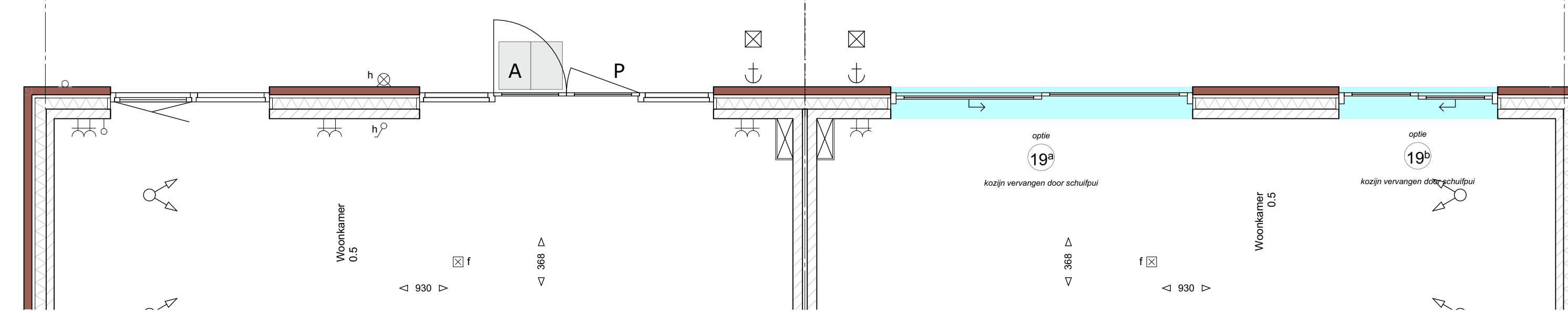
optie 12 dubbele standaarddeuren
 optie 2 gevelzijde uitbouw lengte 1,2 meter
 optie 3 gevelzijde uitbouw lengte 1,2 meter
 optie 19a koepel vervangen door schuifpui
 optie 19b koepel vervangen door schuifpui



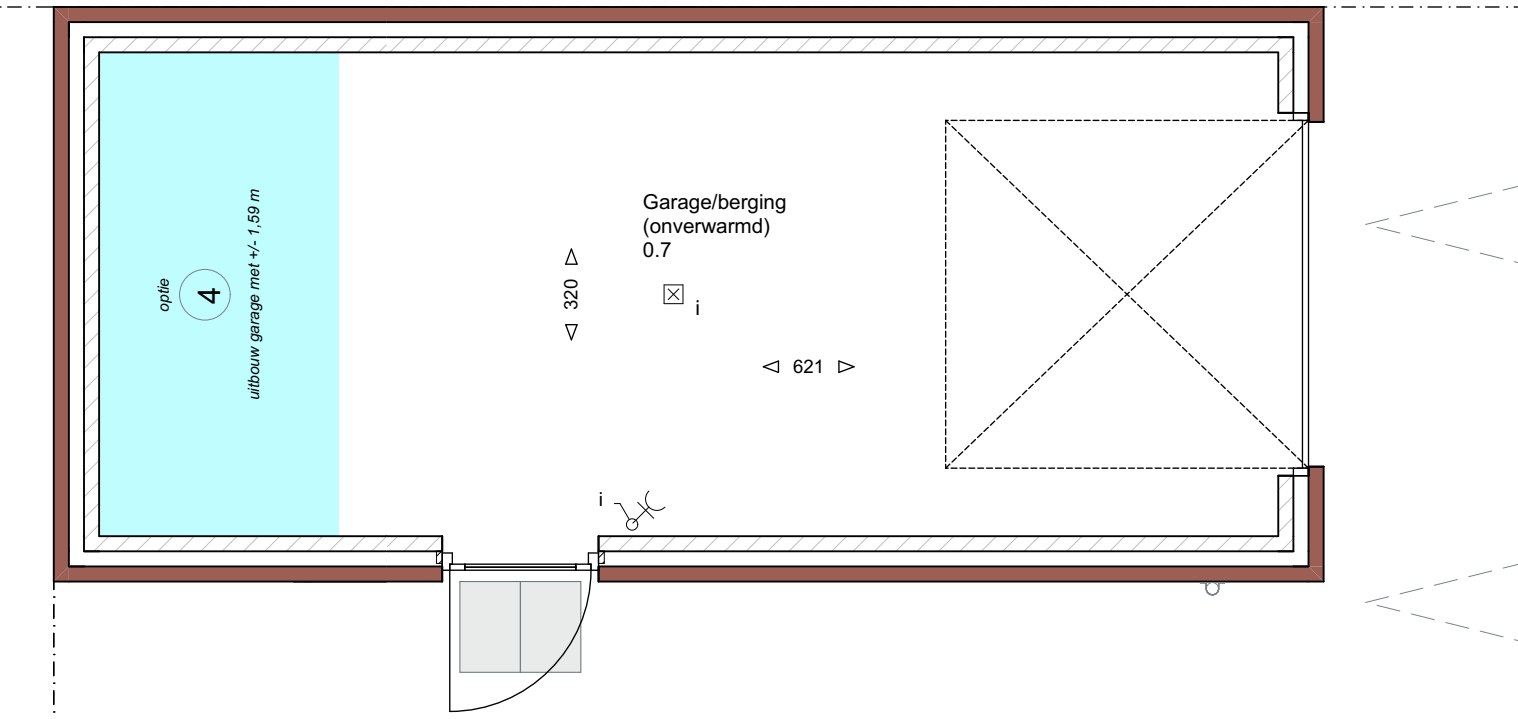
BEGANE GROND
 opties 1 en 5
 ALLE KAVELS



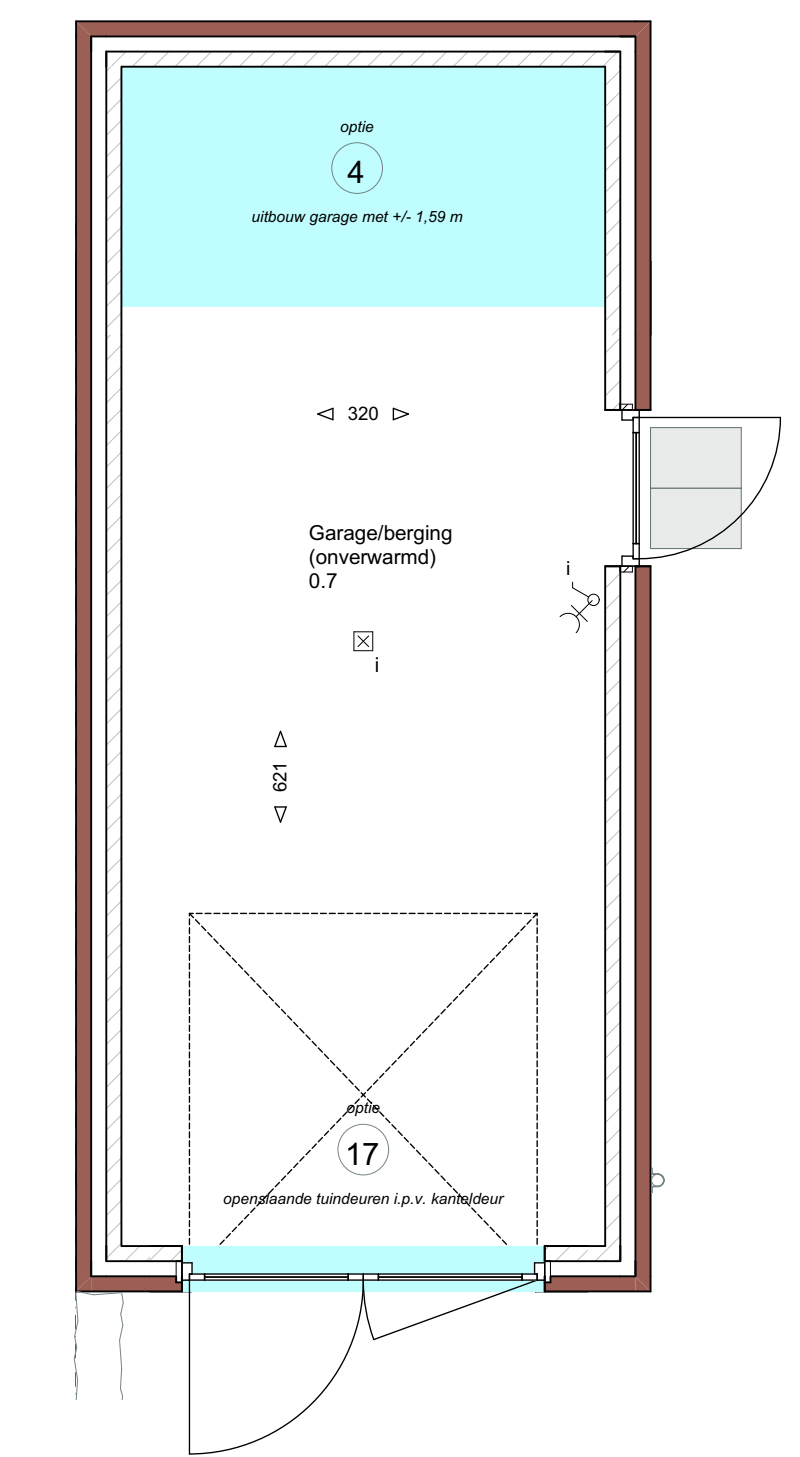
BEGANE GROND
 opties 2 en 3
 ALLE KAVELS



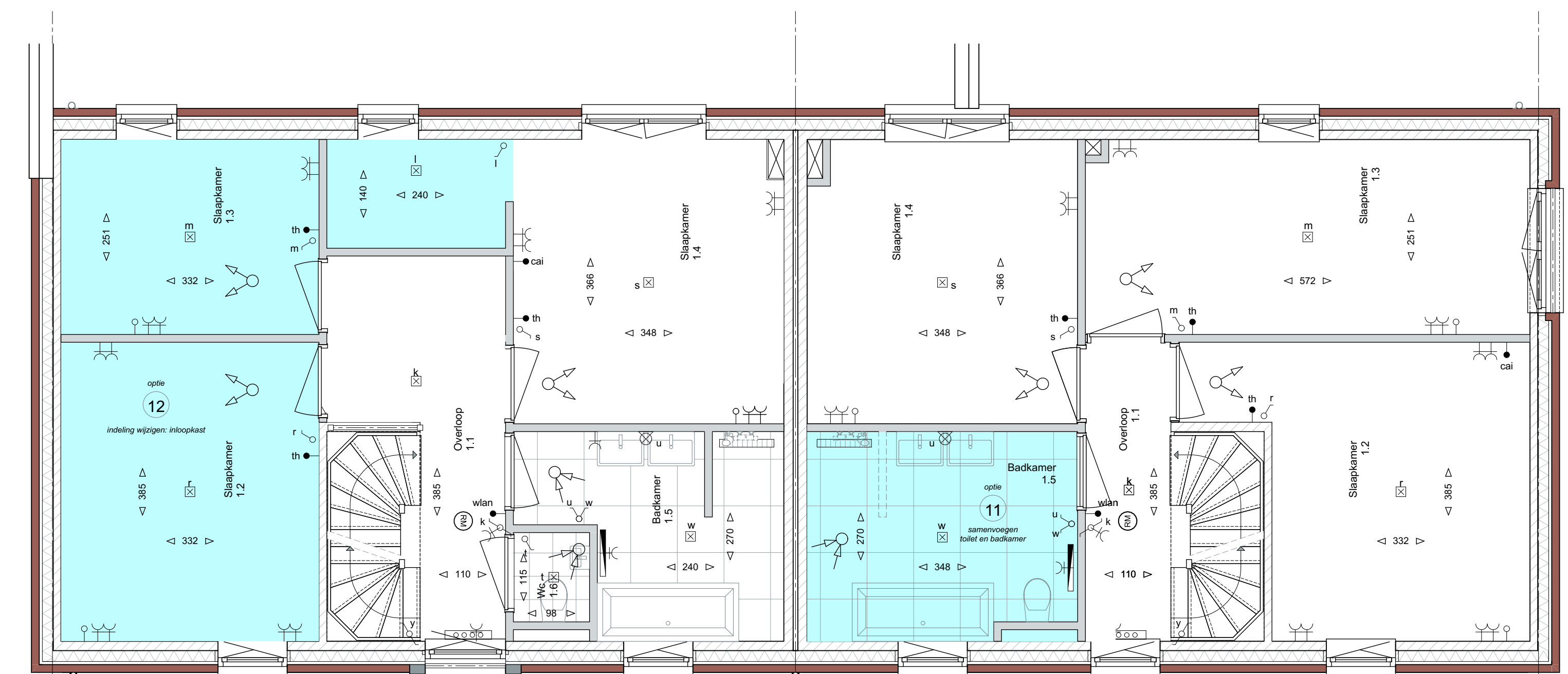
BEGANE GROND
 opties 19a en 19b
 ALLE KAVELS



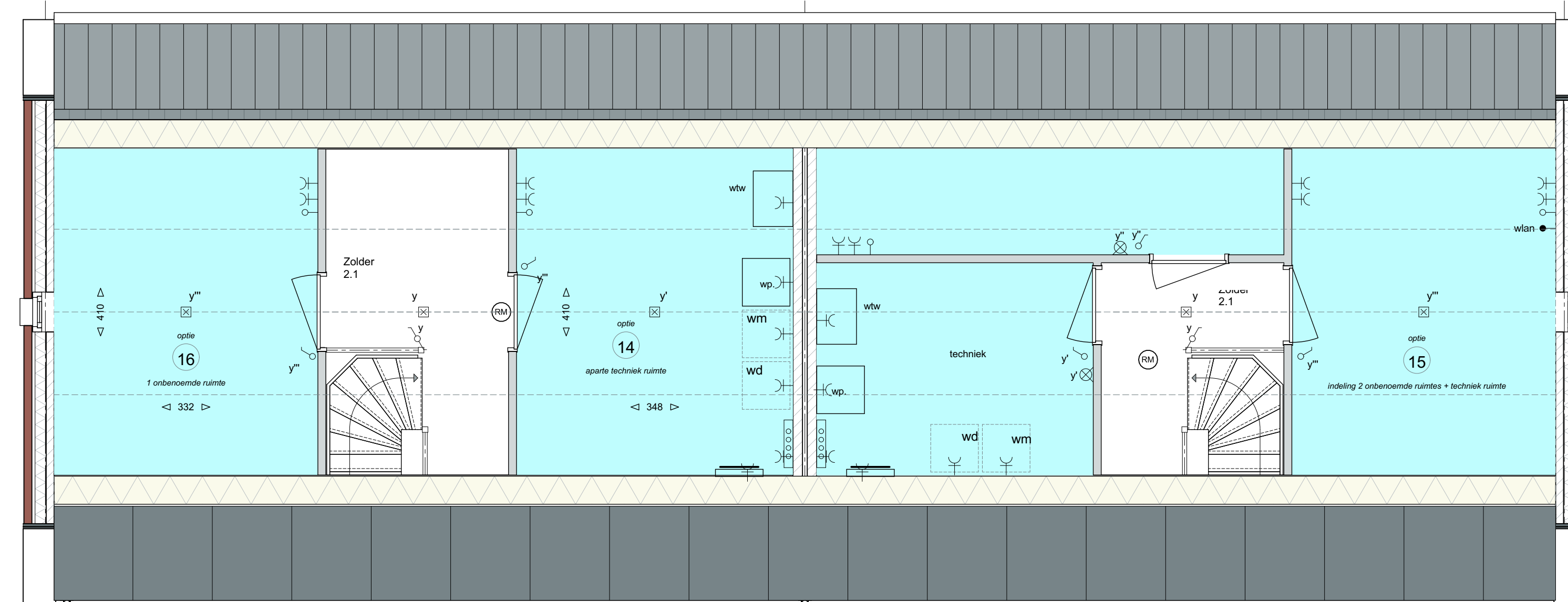
BEGANE GROND
 optie 4
 ALLE KAVELS



BEGANE GROND
 optie 17
 ALLE KAVELS



1E VERDIEPING
 opties 11 en 12
 ALLE KAVELS



2E VERDIEPING
 optie 15
 ALLE KAVELS

2E VERDIEPING
 optie 15
 ALLE KAVELS

Afkortingen

- MK meubelkast
- MW magnetron
- WV wasdroger
- WV wasmachine
- WV wasdroger

Elektrische installaties

- centraalkaas
- bedrade aansluiting in deks (thermostaat, ca)
- loze leding in doos vzw blind afdekraam
- signaal bel
- bel drucker
- enkele wandcontactdoos
- dubbele wandcontactdoos (hor. gepolst)
- stoppen (eest. armatuur)
- verlichtingspunt (eest. armatuur)
- schakelaar
- schakelaar + wandcontactdoos
- wisselschakelaar
- seneschakelaar
- CO2 sensor
- WLAN access point
- pulschakelaar etw
- holmaker NENZ55

Optieoverzicht woningtype P

1. Achterzijde uitbouw 1,2 meter
2. Gevelzijde uitbouw 1,2 meter, wijdte achtergevel
3. Gevelzijde uitbouw 1,2 meter
4. Uitbouw garage met 1,150 m
5. Bijkraan
11. Badkamer en toilet samenvoegen
12. Opkeuring 1e verdieping, vloerplaat
14. Inhoud zolder wijdte: aparte technische ruimte
15. Inhoud zolder wijdte: aparte technische ruimte + aparte onbepaalde ruimte
16. Inhoud zolder wijdte: 1 aparte onbepaalde ruimte
17. Standaard kantoor wijdte in dubbele openstaande landbouwen
18. Gevelwijdte: koepel vervangen voor dubbele landbouwen
- 19a. Gevelwijdte: koepel vervangen voor schuifpui
- 19b. Gevelwijdte: koepel vervangen voor schuifpui
20. Dakkapel klein
21. Dakkapel groot
22. Dakraam 78 x 140 cm
23. Dakraam 134 x 140 cm

Algemeen

De posities en aantallen van de m.v.-punten, radiatoren + afmeting, inrichting & scheidingsvallen zijn indicatief. Nadat te bepalen n.a.v. ventilatie- en capaciteitsberekening na keuze uitrichtingsmogelijkheden en inrichtingsvarianten. De posities en aantallen thermielwatervoeren kunnen na keuze uitrichtingsmogelijkheden afwijken.

* alle maten in centimeters
 * kleine wijzigingen voorbehouden
 * aan maatvoering kunnen geen rechten worden ontleend
 * posities installatievelden zijn indicatief
 * PV panelen en overige installaties zijn indicatief weergegeven

Arceringen

- meubelkast volgens materiaalstaat
- meubelkast volgens materiaalstaat
- holmaker volgens materiaalstaat
- gebeton
- isolatie volgens EPC-berekening
- wandafwerking met tegels, tegelwerk vloer

Installaties

- mechanische afvoer
- mechanische afvoer
- deurmat
- butlerkran
- opstelplaats wasmachine / wasdroger
- opstelplaats warmtepomp
- opstelplaats warmte-lucht-wit-unit
- vloerverwarming verdeler
- schroefput
- radiator elektrisch
- expansievat
- omvormer PV panelen



Werknummer: C18009

Project: Huysackers fase 2a

Opdrachtgever: Fioreffe II B.V.

Adres: Koninklijke 72
 2016 CA Rotterdam
 Jaar: 2020
 Versie: 01-02-2020

Tekeningnummer: VK-0-09

Ondersaet: Optietekening type P

Fase: Verkooptekeningen

Status: Definitief

Schaal: 1:50, 1:100

Kavel: 208, 209

Datum: 17-02-2020

Opmerking: