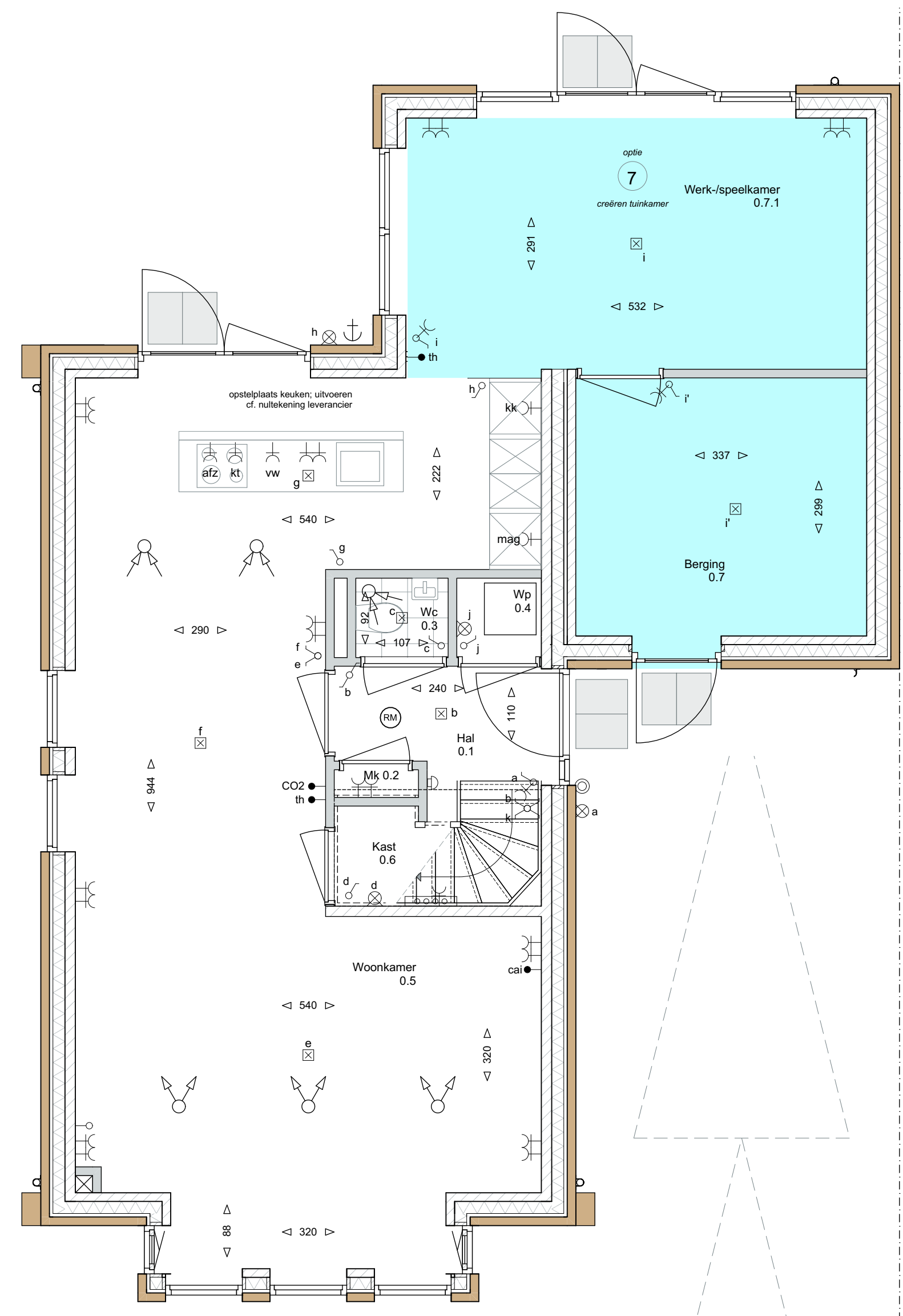




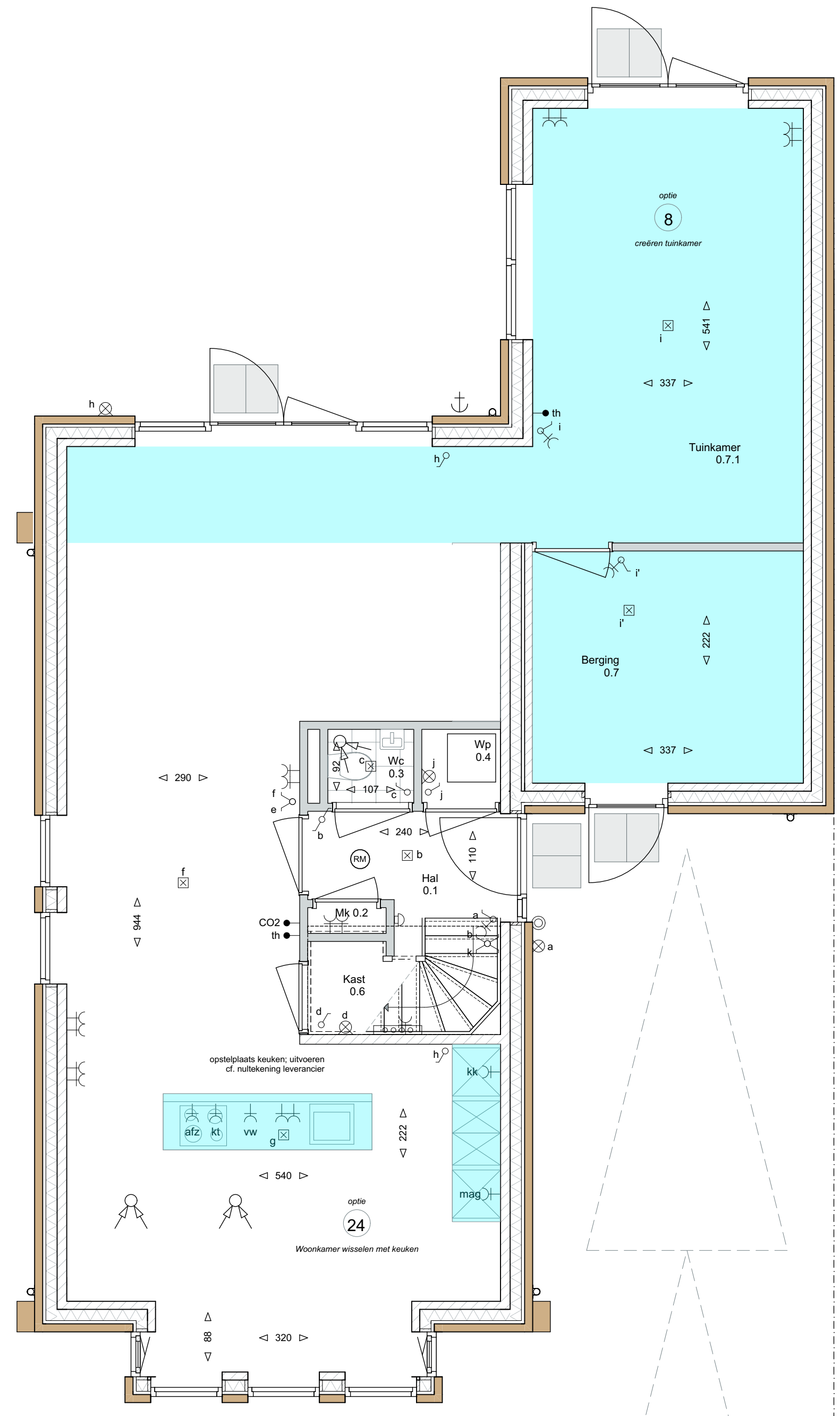
optie 7
dakopbouw + uitbouw

optie 8
dakopbouw + uitbouw

ACHTERGEVEL

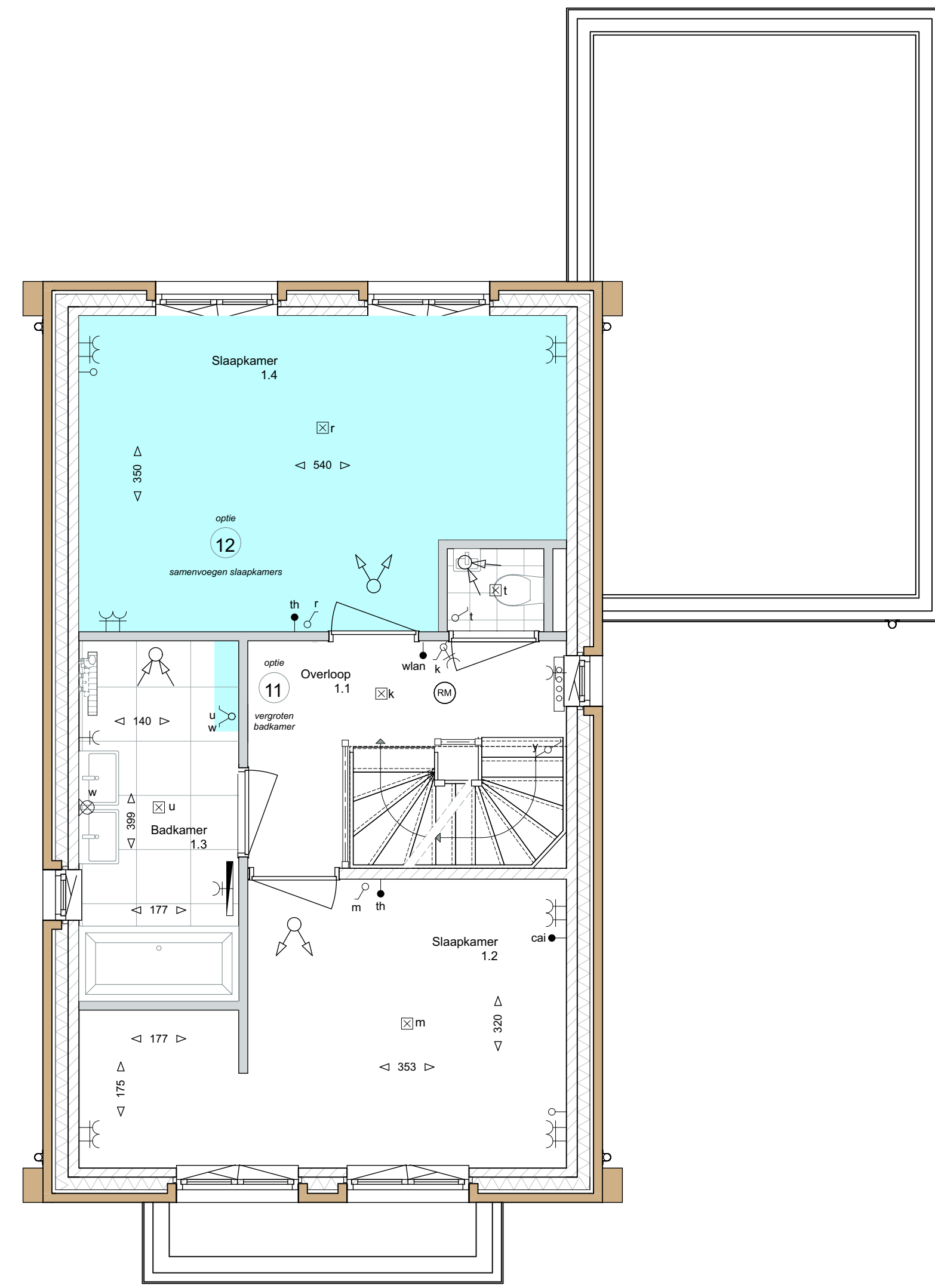


BEGANE GROND
optie 7 en 17
optie 7: KAVEL 147
optie 17: ALLE KAVELS



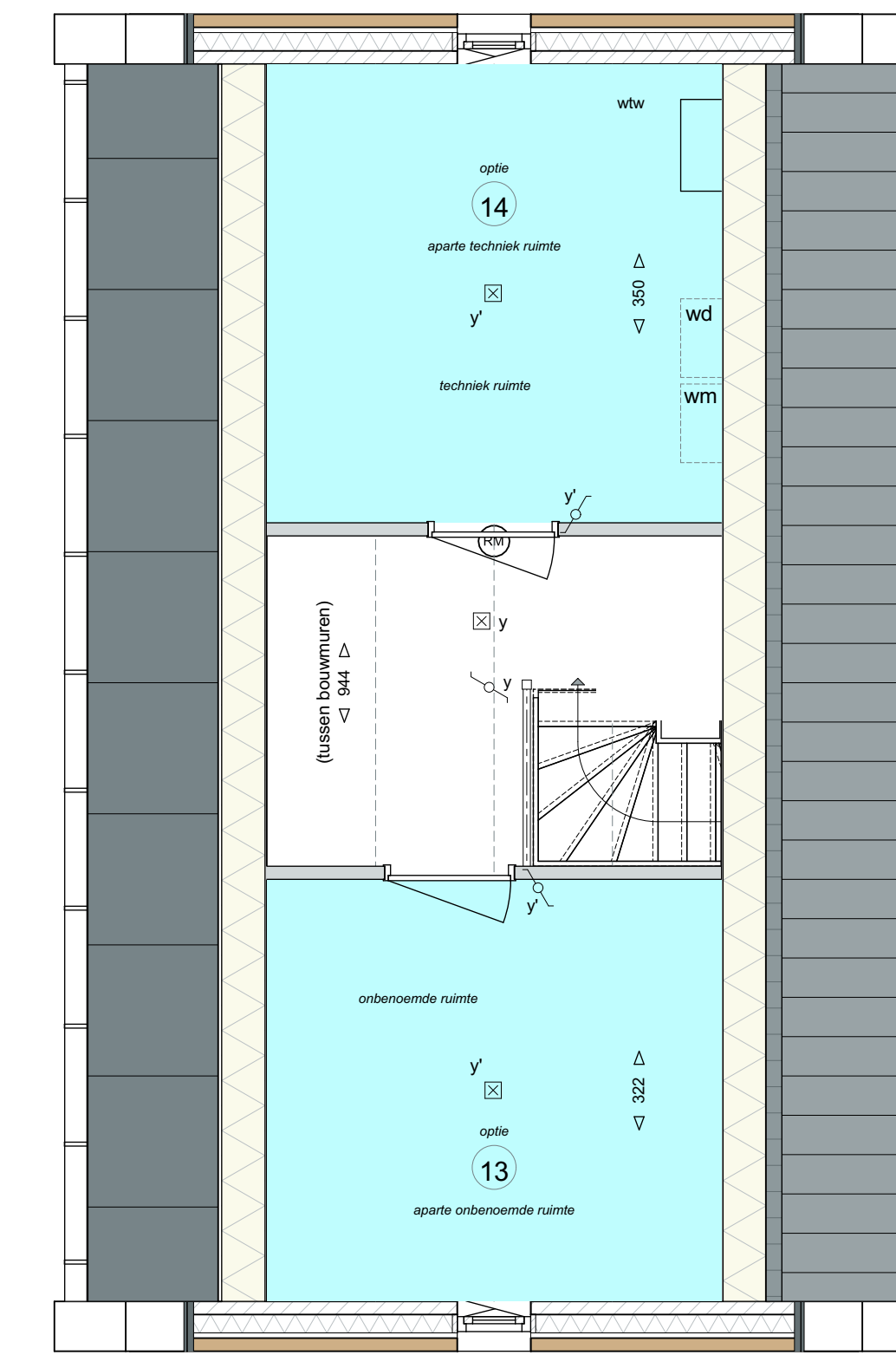
BEGANE GROND
optie 8 en 24
KAVEL 147

DAKKAPellen



1E VERDIEPING
opties 11 en 12
KAVEL 147, 148

DAKRamen



2E VERDIEPING
optie 13 en 14
KAVELS 147, 148, 151, 234, 251

Optieoverzicht woningtype G

- Achterzijde uitbouw 1,2 meter
- Uitbouw zijkant met schuine kap zoals standaard bij kavel 151
- Uitbouw zijkant met schuine kap zoals standaard bij kavel 151
- Een extra zijkant zoals standaard bij kavel 251
- Uitbouw achterzijde tot aan achterzijde garage
- Uitbouw garageberging met 200 cm aan achterzijde
- Uitbouw garageberging tot aan perceelsgrens (251)
- Sjaker
- Creëren werk-hoekkamer in berging garage
- Creëren woonkamer + uitbouw
- Creëren woonkamer + uitbouw 120 cm achterzijde + uitbouw 240 cm berging
- Extra bergruimte + trap naar berging garage
- Samenvoegen slaapkamers 2 + 3
- Invulling zolder wijkruimte: aparte technische ruimte
- Invulling zolder wijkruimte: aparte technische ruimte
- Wijziging garage kantelvlak in dubbele openslaande luiken
- Extra dubbele luiken in zijgevel (234)
- Extra dubbele luiken in achtergevel (p.v. draai-kapraam (251))
- Schuifdeur (p.v. dubbele luiken) met zijgevel
- Dakkapel klein
- Dakkapel groot
- Dakraam 75 x 140 cm
- Dakraam 134 x 140 cm
- Woonkamer vesteren met keuken

Afkortingen

- mk meubelwerk volgens materiaallijst
- mag magnetron
- hw waterkast
- afz afzuigkap
- wa wasmachine
- wt wasdroger

Elektrische installaties

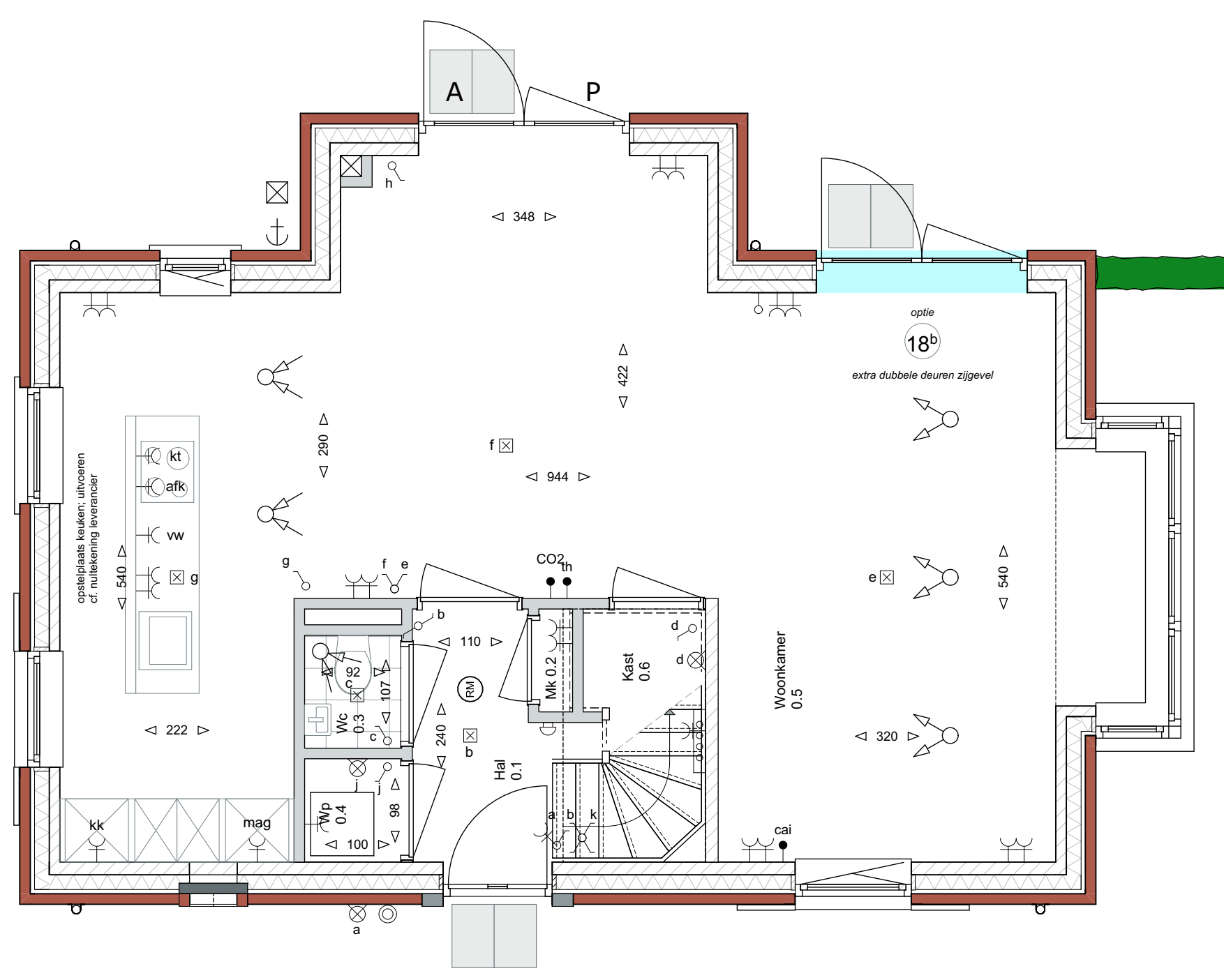
- centraalkaas
- bedrade aansluiting in deks (thermostaat, ca)
- loze leding in deks vzw blind afsteking
- signaal bel
- bel drucker
- enkele wandcontactdoos
- dubbele wandcontactdoos (hor. gepolst)
- stoppen (excl. armatuur)
- verlichtingspunt (excl. armatuur)
- schakelaar
- schakelaar + wandcontactdoos
- wisselschakelaar
- serieschakelaar
- CO2 sensor mechanische ventilatie
- WLAN WLAN access point
- in tv puls schakelaar etw
- holkmolek NEN2555

Aceringen

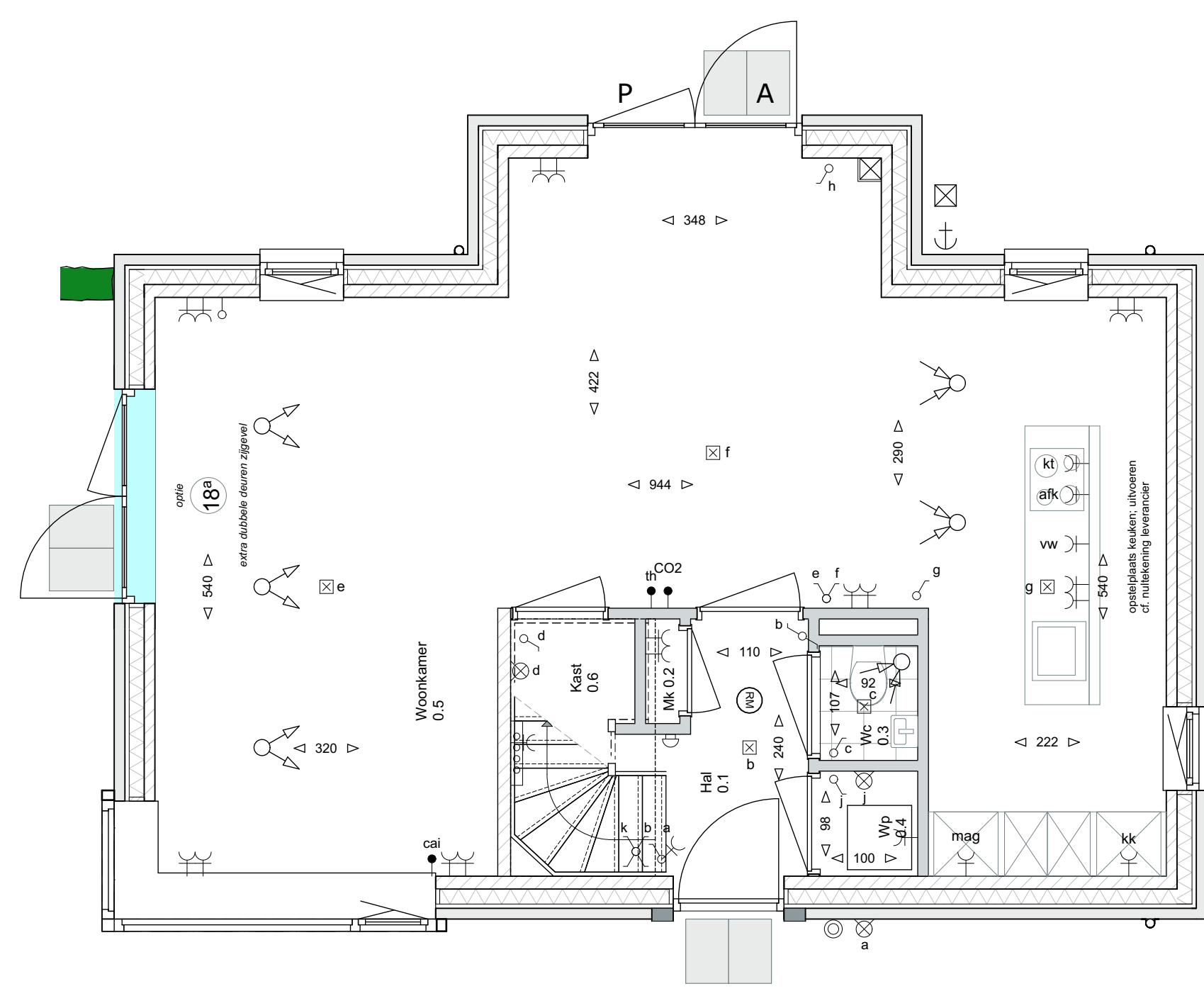
- meubelwerk volgens materiaallijst
- meubelwerk volgens materiaallijst
- keukenkasten (met inbouw)
- geboort
- isolatie volgens EPC-berekening
- wandafwerking met tegels, tegelwerk vloer

Installaties

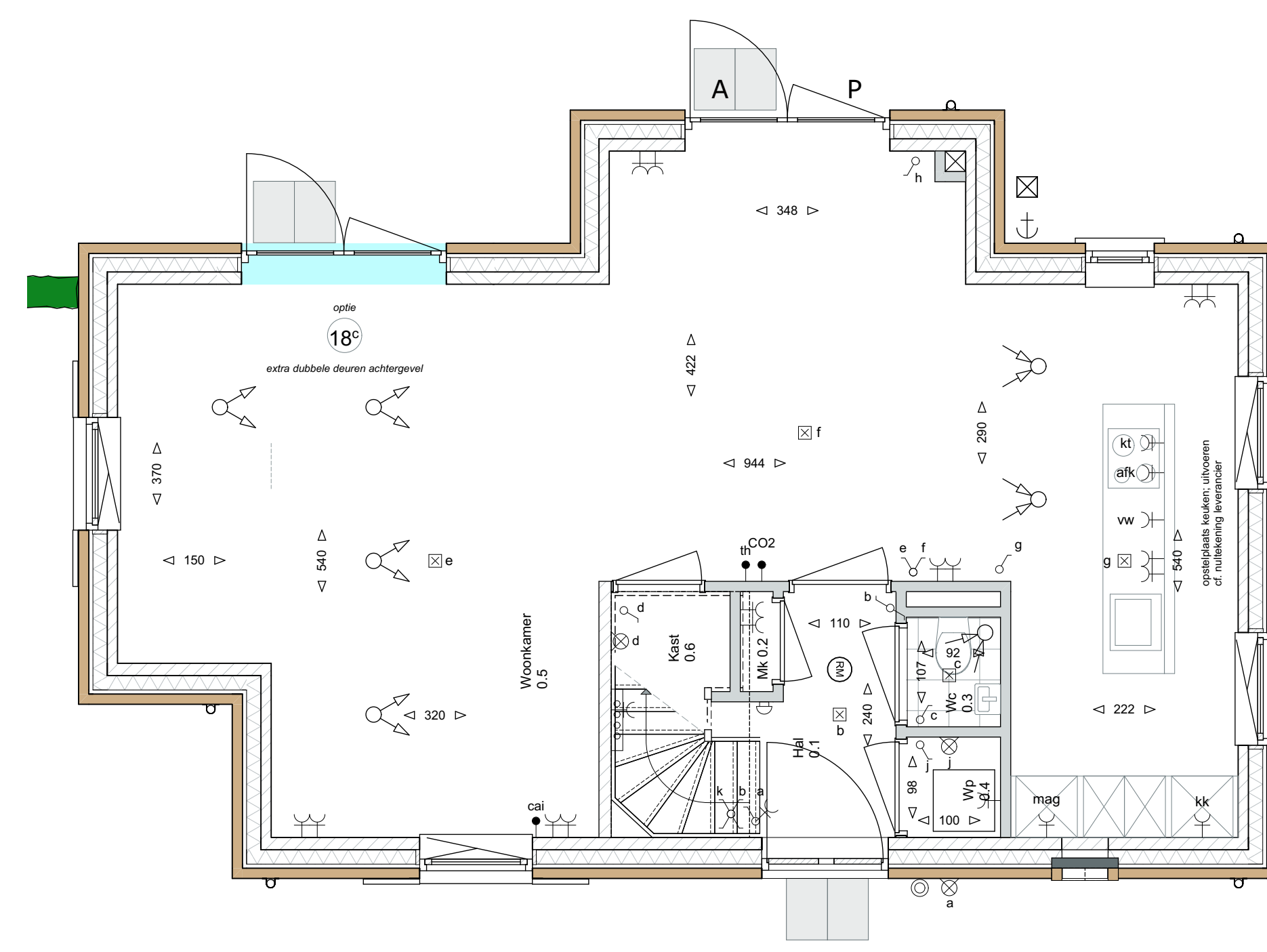
- mechanische afvoer
- mechanische bevoering
- duurmaat
- buitertek
- optieplaats wasmachine / wasdroger
- optieplaats warmtepomp
- optieplaats warmte terug-win-unit
- vloerverwarming verdeler
- schroefput
- relatief elektrisch
- expansievat
- omvormer PV-panelen



BEGANE GROND
optie 18a
KAVEL 251



BEGANE GROND
optie 18a
KAVEL 234



BEGANE GROND
optie 18c
KAVEL 151

Algemeen

De posities en aantallen van de m.v.-punten, radiatoren + afmeting, inspectieschakel & dakconventen zijn indicatief. Invoeren in de bouwplan n.a.v. ventilatie- en capaciteitsberekening na keuze uitbreidingsmogelijkheden en inderhoudsvarianten. De posities en aantallen thermowaterdistributie kunnen na keuze uitbreidingsmogelijkheden afwijken.

* alle maten in centimeters
* alle maatvoering volgens NEN 2555
* alle installatieproblemen zijn indicatief
* PV-panelen en overige installaties zijn indicatief weergegeven



Projectnummer: C18009
Project: Huysackers fase 2a
Opdrachtgever: Fioreffe II B.V.
adres: Koningstraat 72
perceel: 3024 AC
plaats: Etten-Leur
telefoon: +31 (0) 485 205555

Tekeningnummer: VK-0-08
Ondersaet: Optietekening type G-2
Fase: Verkooptekeningen
Status: Definitief
Schaal: 1:50, 1:100
Kavels: 147, 151, 234, 251
Datum: 17-02-2020
Opmerking: