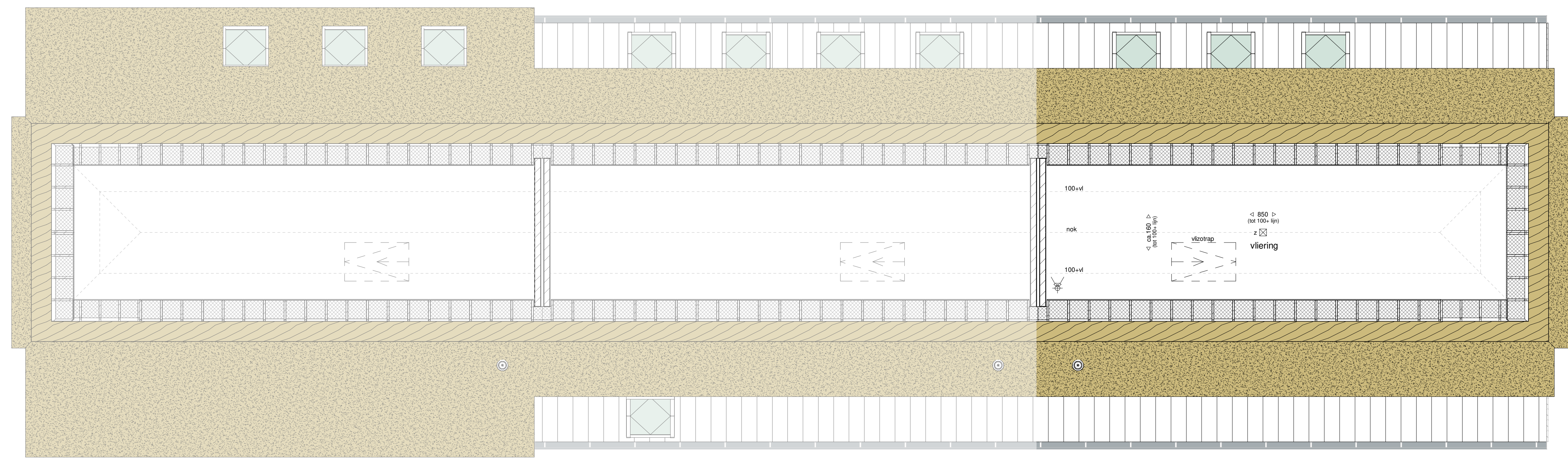


**eerste verdieping**  
(schaal 1 : 50)

kavel 337

kavel 338

kavel 339

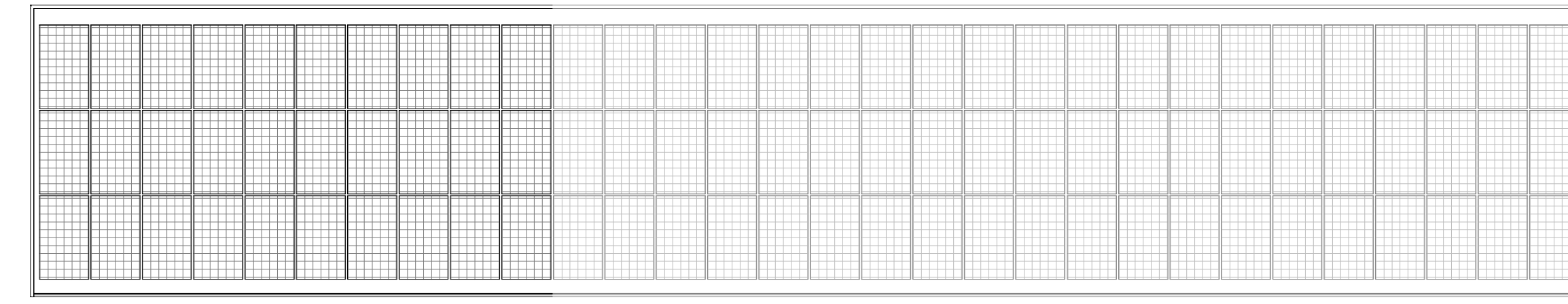


**zolder**  
(schaal 1 : 50)

kavel 337

kavel 338

kavel 339



**dakoverzicht overkapping**  
(schaal 1 : 100)

kavel 337

kavel 338

kavel 339

**Elektrische Installaties**

- Wisselschakelaar
- Enkelpolige Schakelaar
- Serie Schakelaar
- Enkele wandcontactdoos
- Dubbele wandcontactdoos verticaal
- Dubbele wandcontactdoos horizontaal
- Schakelaar gecombineerd met enkele wandcontactdoos
- Thermostaat
- CO2 sensor mechanische ventilatie
- WLAN access point
- Cei-installatie aansluiting
- Loze leiding
- Centrale aardpunt badkamer
- Beldrukker
- Zoemer
- Wand lichtpunt
- Plafond lichtpunt
- Rookmelder
- Wand lichtpunt voorzien van armatuur

**Arceringen**

- gevelstenen (diverse kleuren)
- isolatie
- kalkzandsteen
- scheidingswaard
- geluïdewende scheidingswaard
- wandafwerking met tegels
- tegelwerk vloer

**Installaties**

- opstelplaats wasmachine en wasdroger
- elektrisch verwarmingselement
- verdeler cv
- plafondafzuigpunt mechanische ventilatie
- plafondboveerpunt mechanische ventilatie
- ruimte voorzien van vloerverwarming

- Deur: actief (loopdeur)
- Deur Passief
- Buterkrans



**voorgevel**  
(schaal 1 : 100)

kavel 337

kavel 338

kavel 339



**achtergevel**  
(schaal 1 : 100)

kavel 339

kavel 338

kavel 337



**achteraanzicht**  
(schaal 1 : 100)

kavel 339

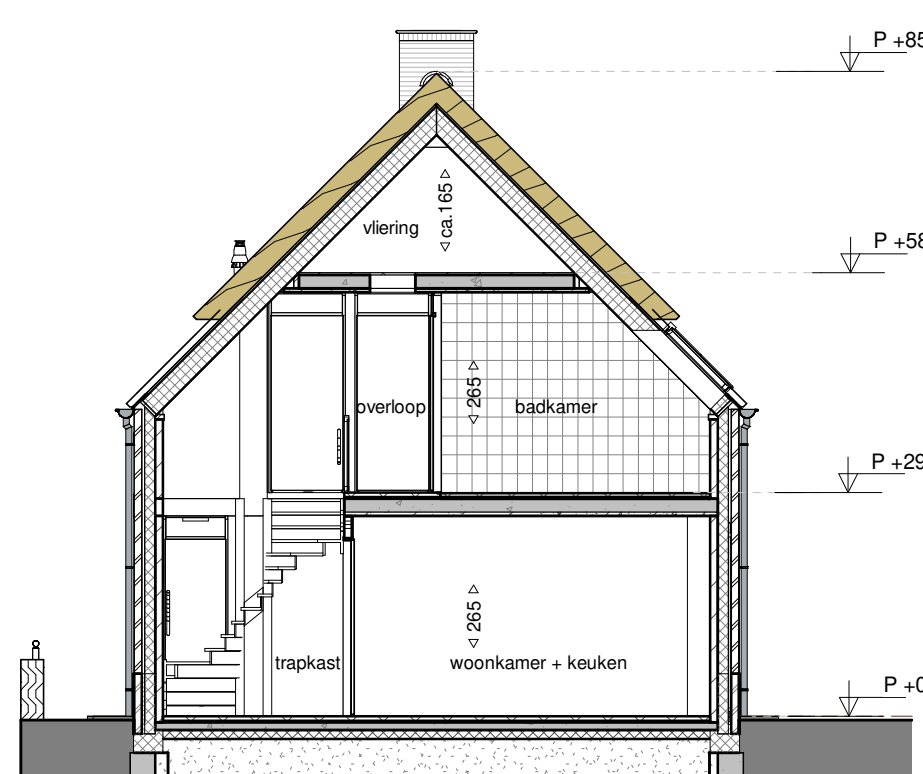
kavel 338

kavel 337

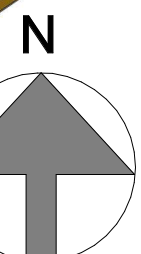


**zijgevel rechts**  
(schaal 1 : 100)

kavel 339



**dwarsdoorsnede**  
(schaal 1 : 100)



**HUYSACKERS**

Werknummer: **AVB - Vel006**  
Project: **Woningen Huysackers te Veldhoven**  
Opdrachtgever: **Fioreffe II B.V.**

aan: Koningstraat 72  
postbus 18100  
5046 CA Eindhoven  
t: 0491 454545

Tekeningnummer: **VK339**  
Ondersaak: **overzichtstekening kavel 339**

Fase: **Verkooptekeningen definitief**

Schaal: **1:100 / 1:50**

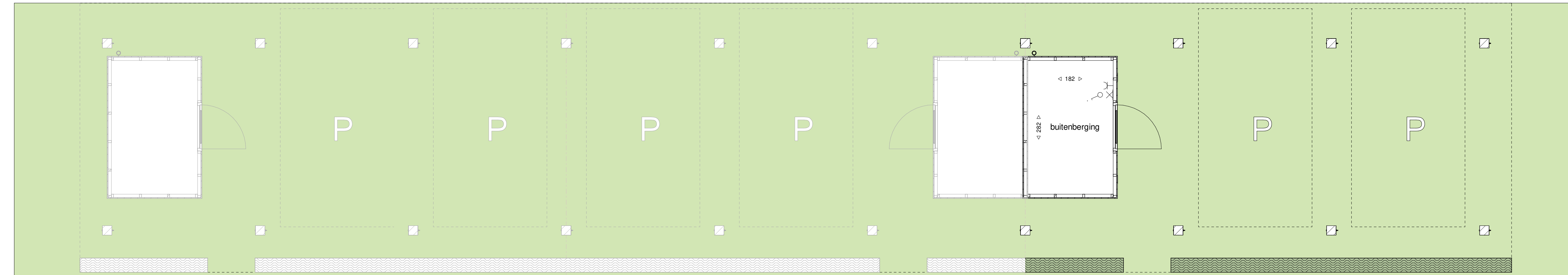
Opmerking:

Datum: **26-03-2021**

**Algemeen**

De posities en aantallen van de technische installaties en kabels zijn aangegeven in de tekening; raden te bepalen n.a.v. ventilatie- en capaciteitsberekening na keuze uitbreidingsmogelijkheden en indelingsvarianten.

- \* alle maten in centimeters
- \* kleine wijzigingen voorbehouden
- \* aan maatvoering kunnen geen rechten worden ontleend



**begane grond**  
(schaal 1 : 50)

kavel 337

kavel 338

kavel 339