

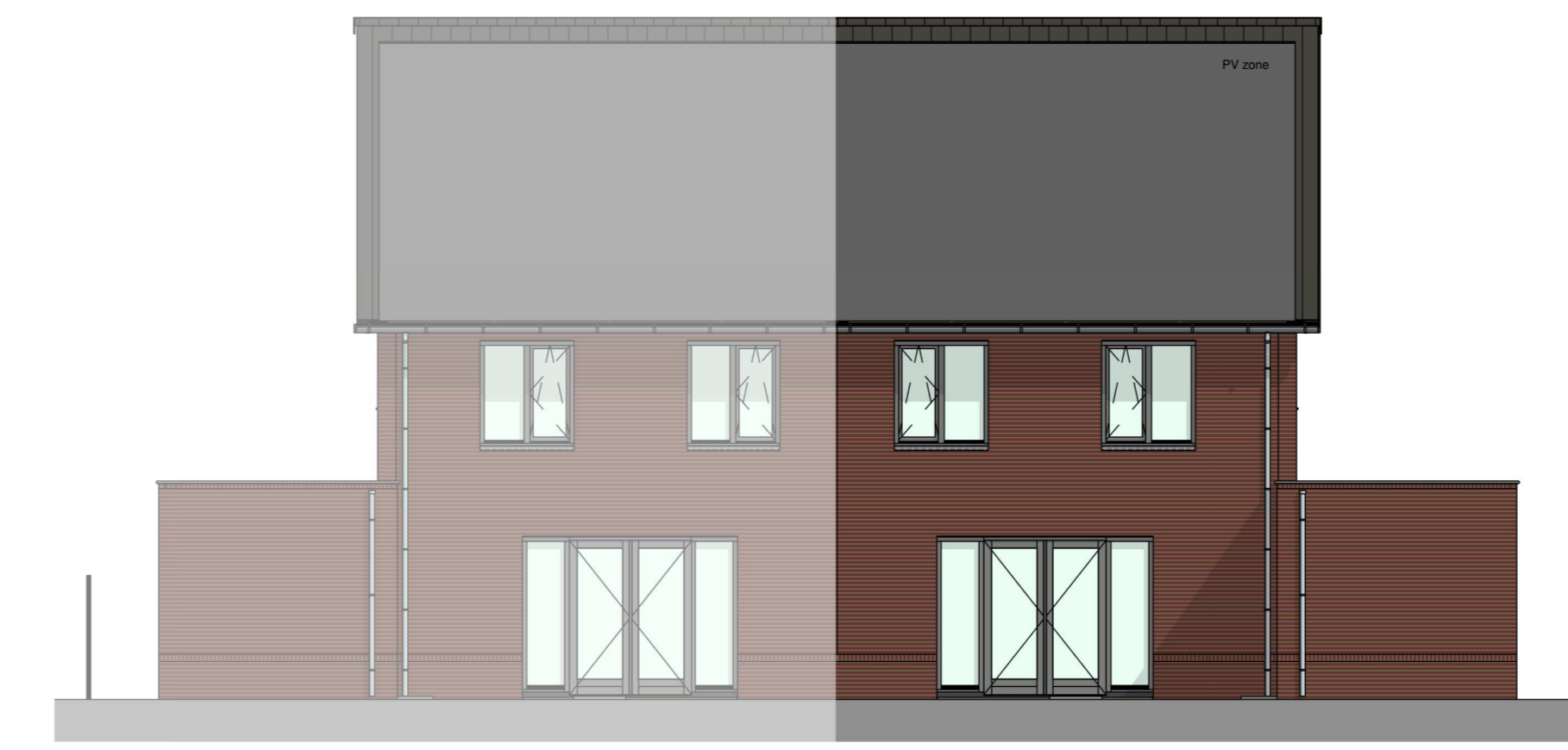
zijgevel links
1 : 100

kavel 280



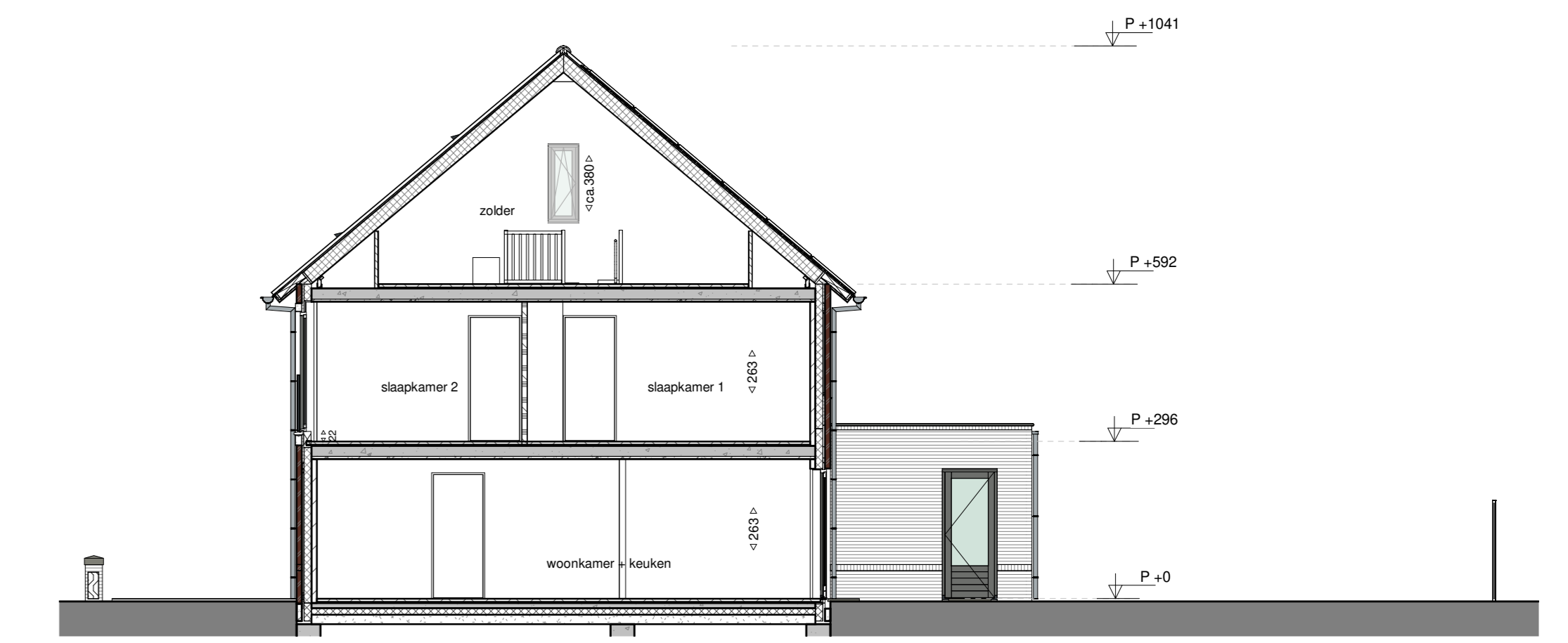
voorgevel
1 : 100

kavel 280 kavel 279



achtergevel
1 : 100

kavel 279 kavel 280

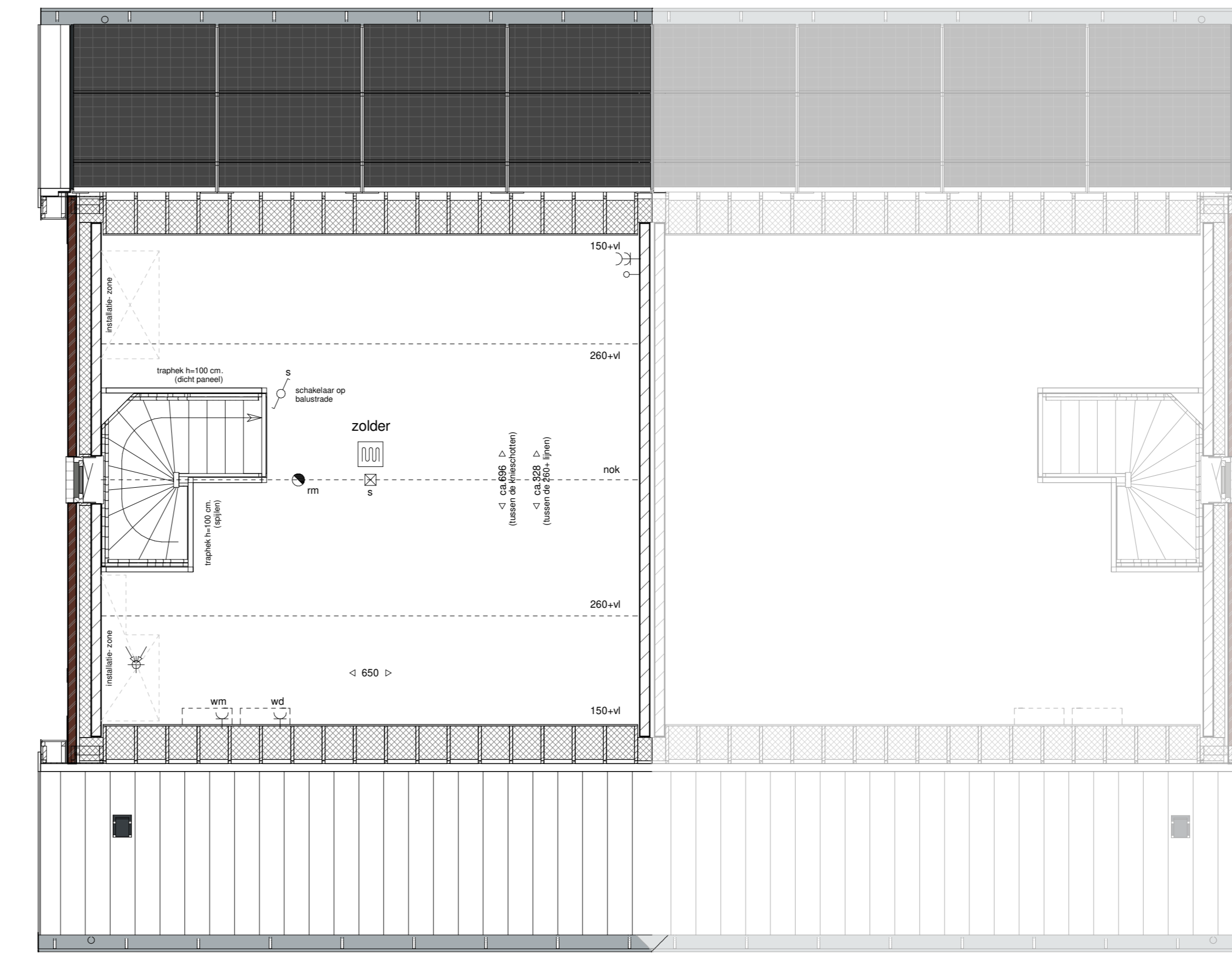


dwarsdoorsnede
1 : 100



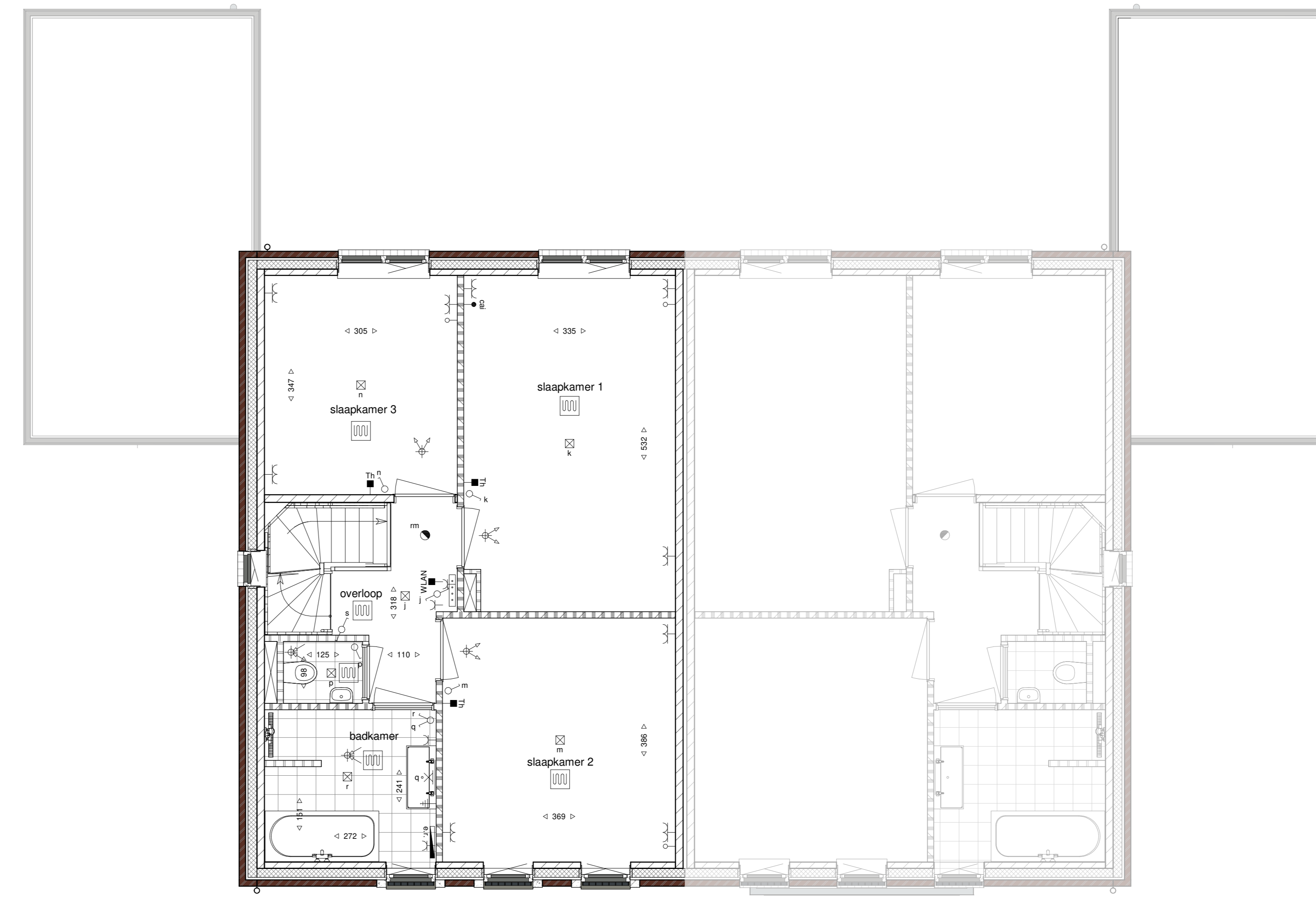
begane grond
1 : 50

kavel 280 kavel 279



tweede verdieping
1 : 50

kavel 280 kavel 279



eerste verdieping
1 : 50

kavel 280 kavel 279

- Elektrische Installaties**
- Wisselschakelaar
 - Enkeelpolige Schakelaar
 - Serie Schakelaar
 - Schakelaar gecombineerd met enkele wandcontactdoos
 - Enkele wandcontactdoos
 - Dubbele wandcontactdoos verticaal
 - Dubbele wandcontactdoos horizontaal
 - Thermostaat
 - CO2 sensor mechanische ventilatie
 - WLAN access point
 - Loze leiding
 - Centrale aardpunt badkamer
 - Beldrukker
 - Zoemer
 - Wand lichtpunt
 - Plafond lichtpunt
 - Rookmelder
 - Wand lichtpunt met armatuur
- Arceringen**
- gewelstenen (diverse kleuren)
 - isolatie
 - kalkzandsteen
 - scheidingswand
 - geluidwerende scheidingswand
 - wandafwerking met tegels
 - tegelwerk vloer
- Installaties**
- opstelplaats wasmachine en wasdroger
 - elektrisch verwarmingselement
 - verdeler cv
 - plafondzuigpunt mechanische ventilatie
 - plafondvoerpunt mechanische ventilatie
 - ruimte voorzien van vloerverwarming
- Deur: actief (loopdeur)**
- Deur Passief
 - Buitenkraan
 - Schroefpuijl



HUYSACKERS

Werknummer: **AVB - Vel006**
 Project: **Woningen Huysackers te Veldhoven**
 Opdrachtgever: **Floreffe II B.V.**
 adres: Hoofdweg 12
 postcod: 5623AC
 plaats: Strijen
 telefoon: +31 485395707

Tekeningnummer: **VK280**
 Onderdeel: **overzichtstekening kavel 280**

Fase: **Verkooptekeningen**
 Status: **definitief**

Schaal: **1:100 / 1:50**
 Opmerking:

Datum: **26-03-2021**

Algemeen

De posities en aantallen van de technische installaties en knipschichten zijn indicatief; nader te bepalen n.b.v. ventilatie- en capaciteitsberekening na keuze uitbreidingsmogelijkheden en indelingsvarianten.

- * alle maten in centimeters
- * kleine wijzigingen voorbehouden
- * aan maatvoering kunnen geen rechten worden ontleend