

VORGEVEL

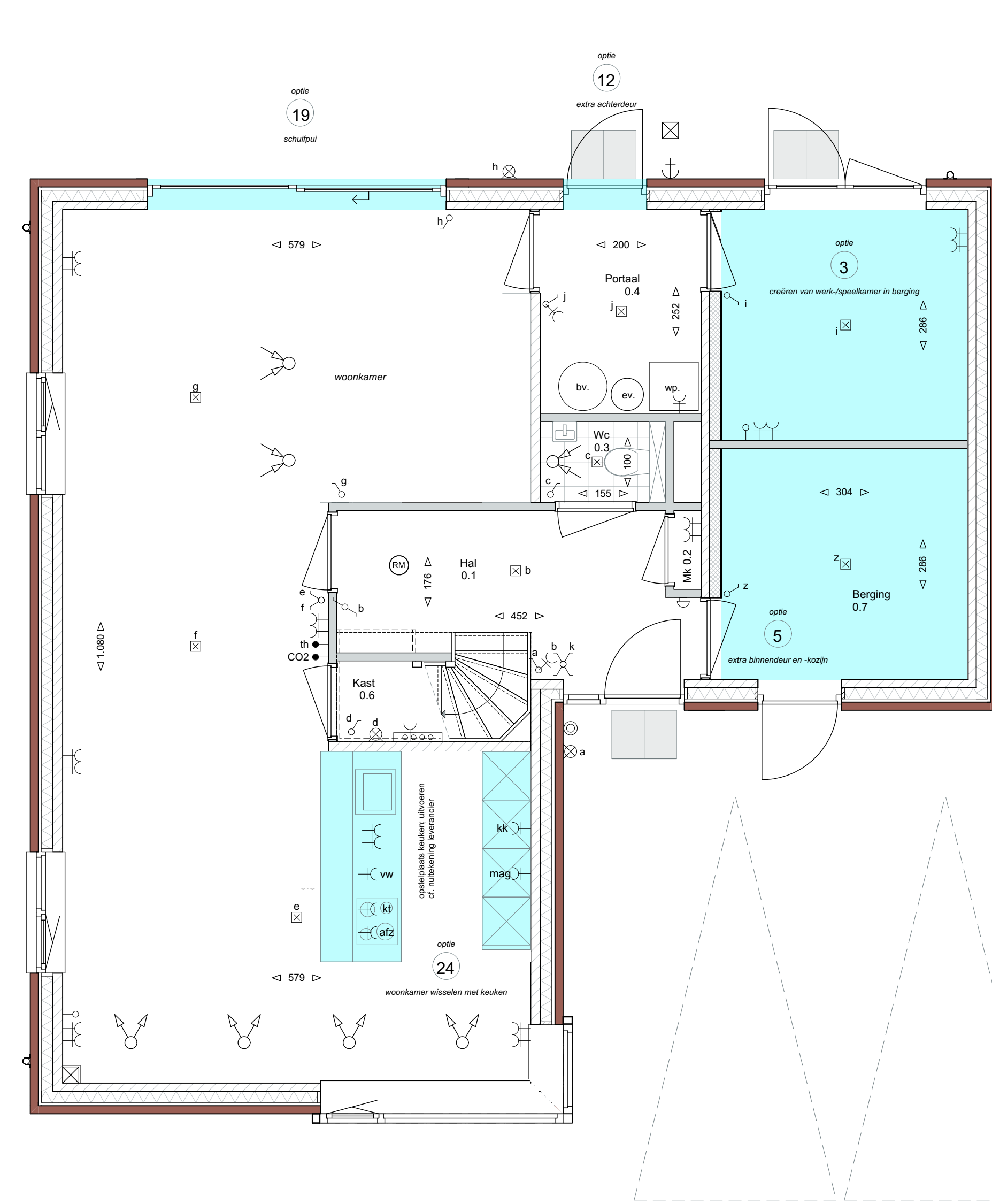
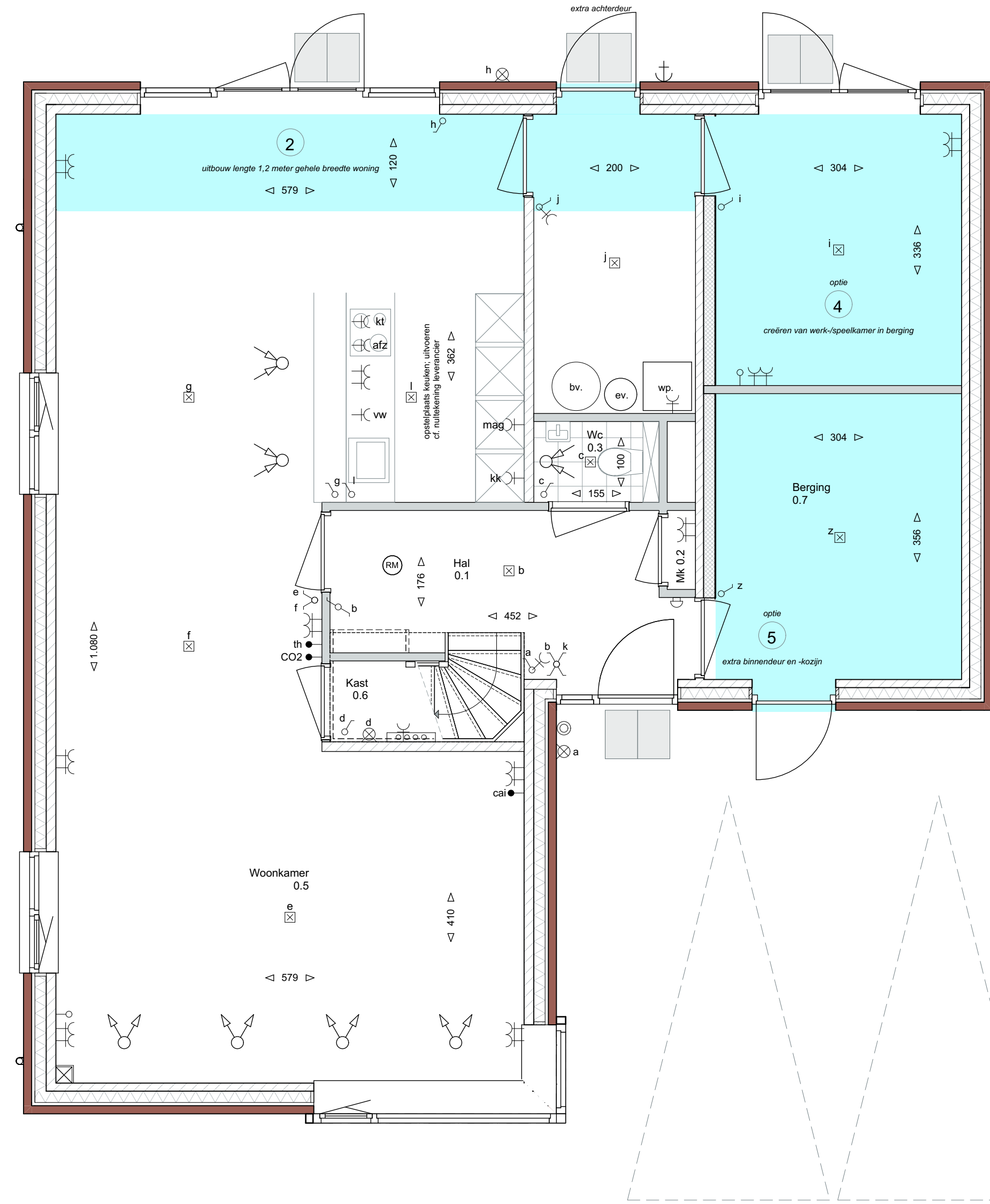
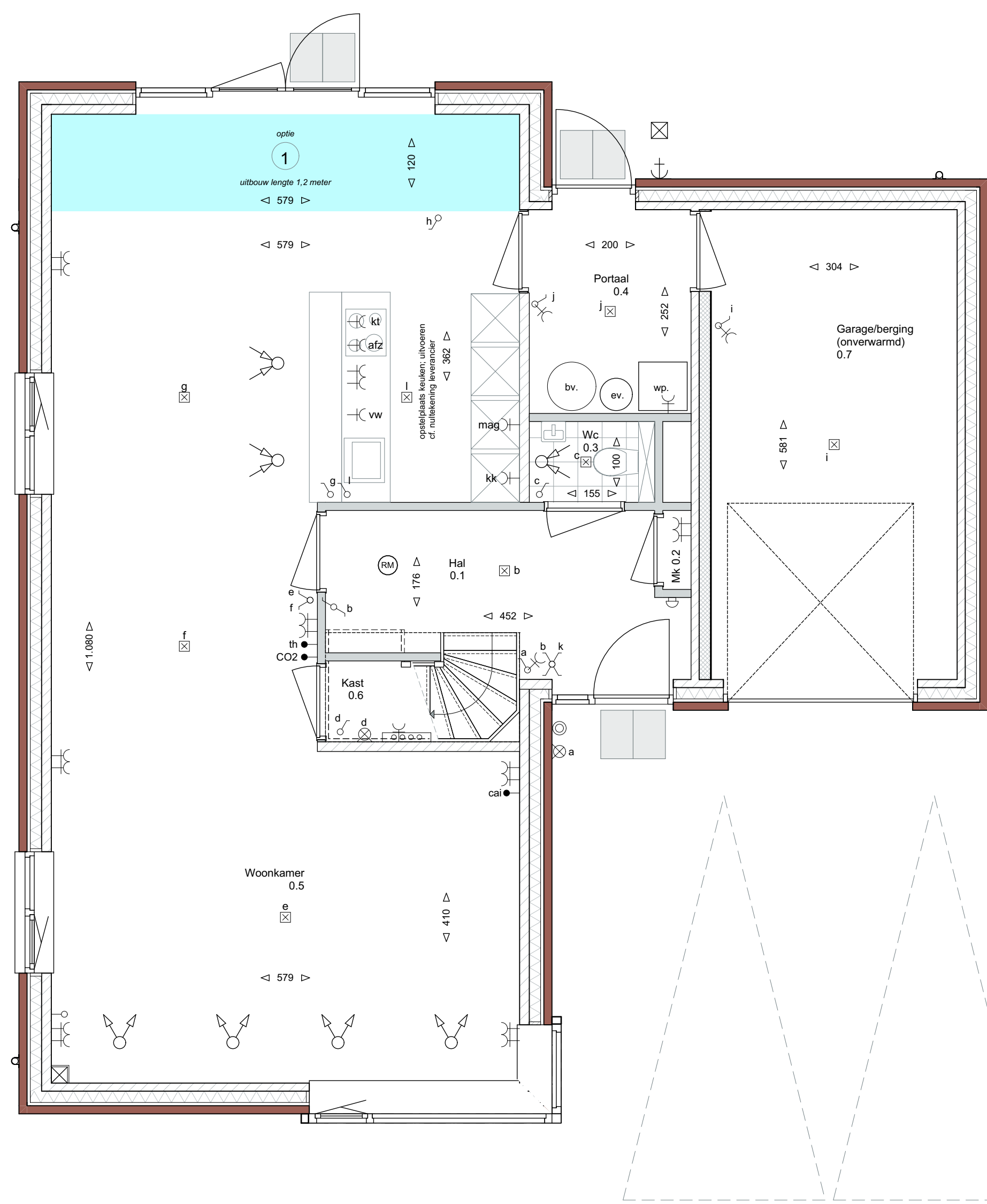
RECHTER ZIJGEVEL

ACHTERGEVEL

LINKER ZIJGEVEL

DOORSNED

Shake hands Deffse school



BEGANE GROND
optie 1
ALLE KAVELS

BEGANE GROND
optie 2 en 4
ALLE KAVELS

BEGANE GROND
optie 3, 5, 12, 24, 19
optie 3 en 5: ALLE KAVELS m.u.v. KAVEL 154
optie 12, 19, 24: ALLE KAVELS

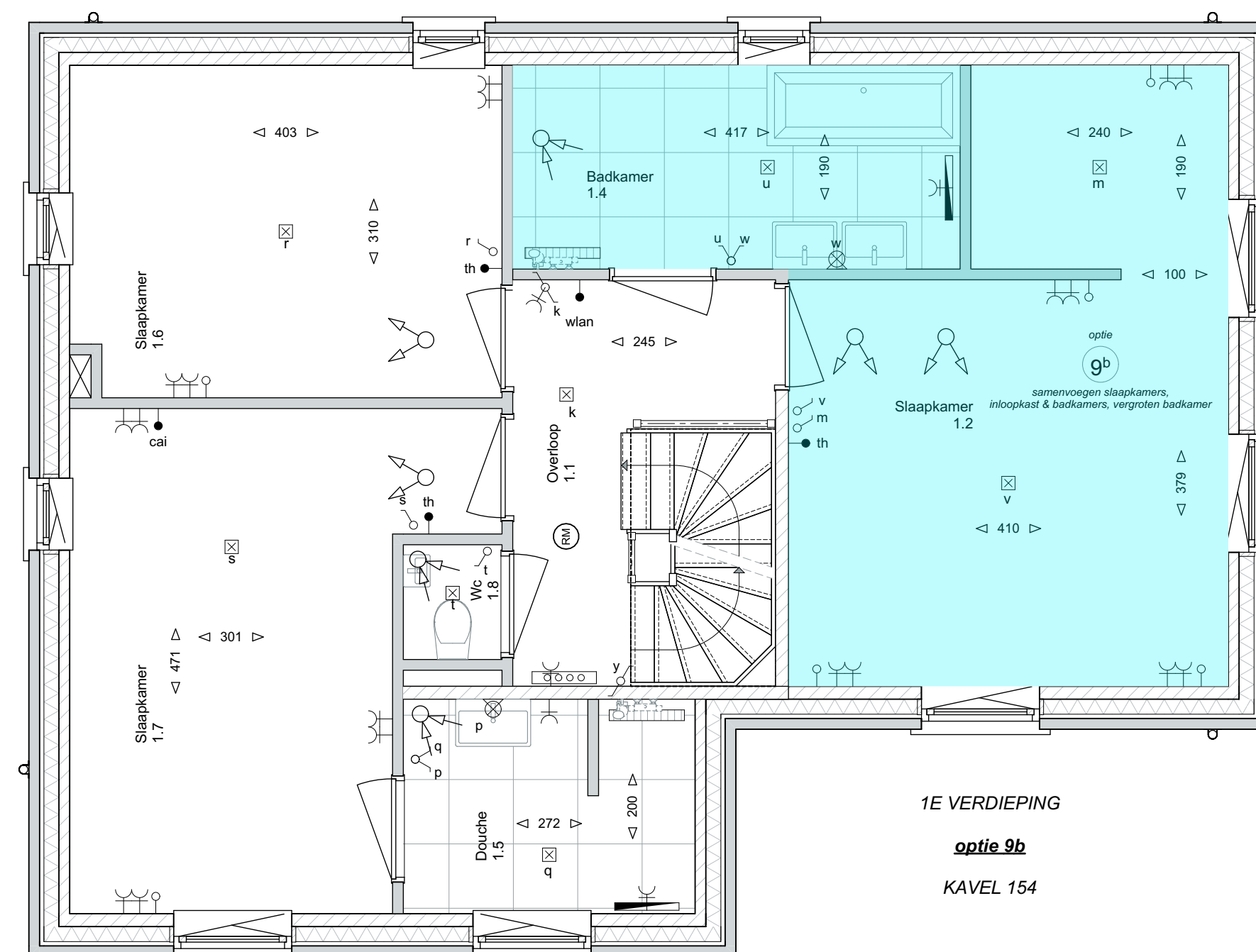
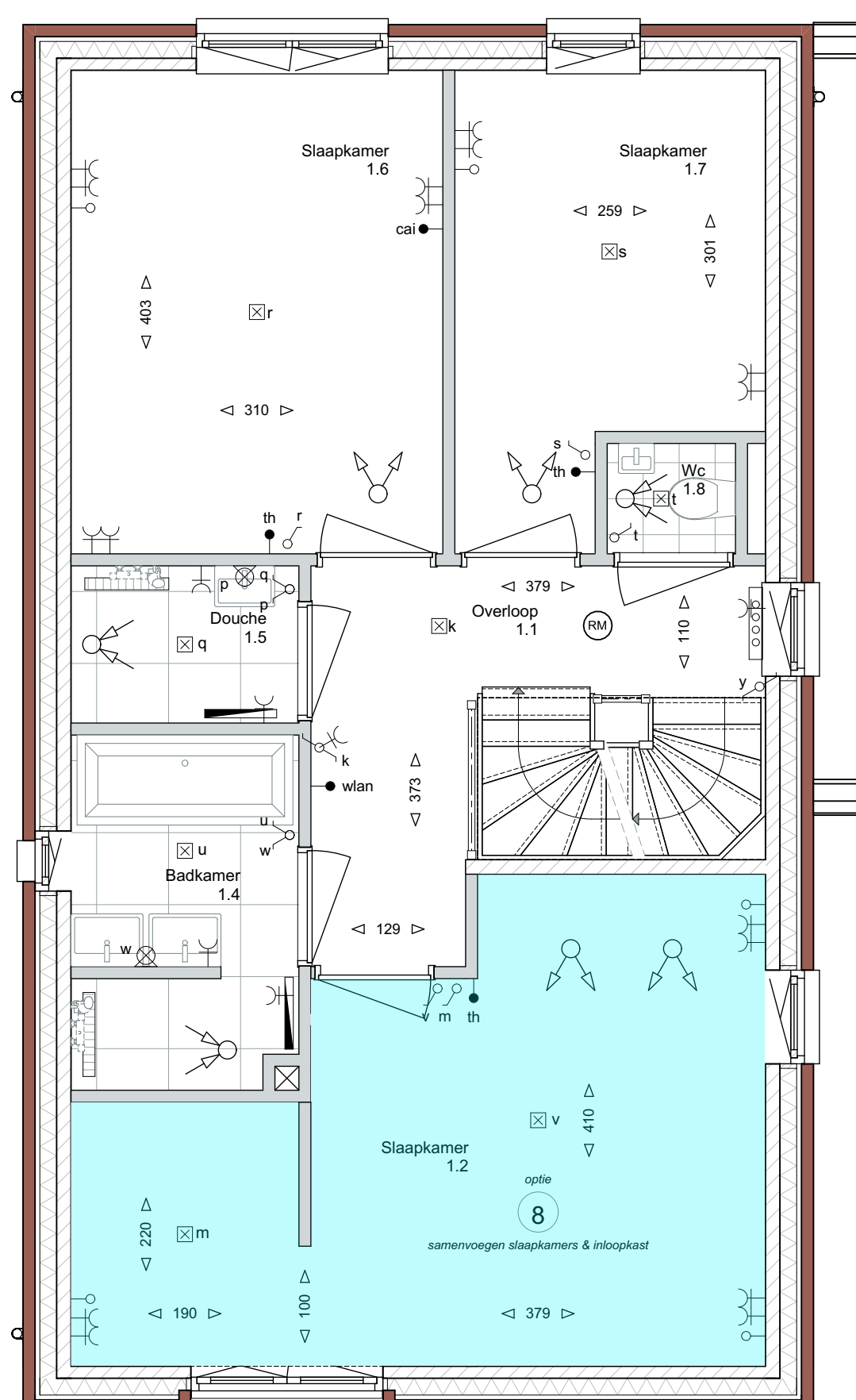
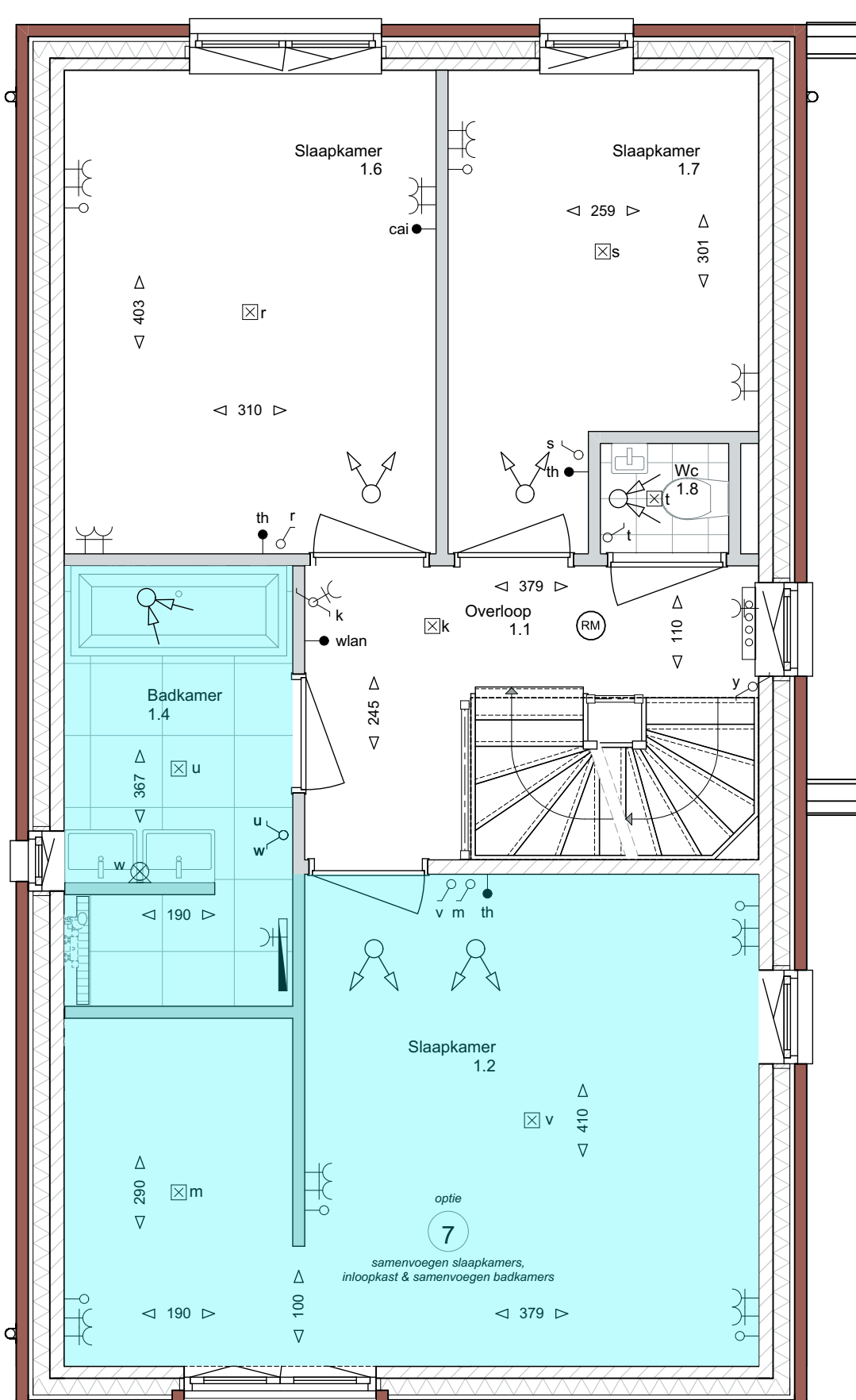
DAKKAPellen

154
Deffse school



DAKKAPellen

154



1E VERDIEPING
optie 1
KAVELS 143, 218, 227, 228

1E VERDIEPING
optie 8
KAVELS 143, 218, 227, 228

1E VERDIEPING
optie 3b
KAVEL 154

Optieoverzicht woningtype E

- 1. Achterzijde uitbouw 1,2 meter
- 2. Achterzijde uitbouw 1,2 meter over gehele breedte woning
- 3. Ontbreken werk-opeetkamer in berging (alle kavels m.u.v. 154)
- 4. Ontbreken werk-opeetkamer in berging (c.m. optie 2, alle kavels m.u.v. 154)
- 5. Extra binnenruimte- en keuken van hal naar berging (standaard berging) (alle kavels m.u.v. 154)
- 6. Extra binnenruimte- en keuken van hal naar berging (standaard berging) (alle kavels m.u.v. 154)
- 7. Samenhangende slaapkamers voorzien van inloopkast en dubbele badkamers bij enkele badkamer (kavels 143, 218, 227, 228)
- 8. Samenhangende slaapkamers voorzien van inloopkast en verplaatst bk. deur (kavels 143, 218, 227, 228)
- 9. Samenhangende slaapkamers voorzien van inloopkast (kavel 229)
- 10. Vergeven inloopkast en badkamer (kavels 215, 221, 222)
- 11. Inloopkast (kavels 215, 221, 222)
- 12. Extra enkele achterdeur in berging of balkon
- 13. Inhoud onder aparte techniek ruimte + 2 oriënterende ruimtes (kavels 215, 218, 221, 222, 227, 228)
- 14. Inhoud onder aparte techniek ruimte (kavels 143, 154, 215, 218, 221, 222, 227, 228)
- 15. Inhoud onder aparte techniek ruimte + 2 oriënterende ruimtes (kavels 143, 229)
- 16. Inhoud onder aparte techniek ruimte + 2 oriënterende ruimtes (kavels 143, 229)
- 17. Keuken/wc weggeven in dubbele ludoeren (alle kavels m.u.v. 229)
- 18. Gevelverf; standaard achtertuin vervangen voor pui met dubbele ludoeren en breedere zijtuin (kavels 218, 229)
- 19. Gevelverf; standaard achtertuin vervangen voor schutpui
- 20. Dakkapel klein
- 21. Dakkapel groot
- 22. Dakmaat 75 x 140 cm
- 23. Dakmaat 134 x 140 cm
- 24. Keuken naar voorzijde verplaatsen

Afkortingen

- m: meubelwerk volgens materialisatied
- m: meubelwerk volgens materialisatied
- l.v: lichtevloer
- k: kalkstratenlijstbalken
- g: geboden
- l: isolatie volgens EPC-berekening
- w: wandisolering met tegels, tegelwerk vloer
- cc: CO2 sensor mechanische ventilatie
- WLAN: WLAN access point
- W: water
- m: metselwerk
- h: hout
- s: sloop
- h: houthakker NEN2555

Elektrische installaties

- centrales
- bedrade aansluiting in doos (thermostaat, ca)
- loze lading in doos vsv blind afkruisen
- signaal bel
- bel drucker
- enkele wandcontactdoos
- dubbele wandcontactdoos (hor. gelijkaard)
- luchtput (wst. armatuur)
- wandcontactdoos (wst. armatuur)
- schaakelaar
- schaakelaar + wandcontactdoos
- wisselschaakelaar
- sensorschakelaar
- CO2 sensor mechanische ventilatie
- WLAN: WLAN access point
- W: water
- m: metselwerk
- h: hout
- s: sloop
- h: houthakker NEN2555

Arceringen

- mechanische afvoer
- mechanische bevoering
- deurmat
- buitenraken
- opeetplaats wasmachine / wasdroger
- opeetplaats wasmachine
- opeetplaats wasmachine / wasdroger
- opeetplaats wst. armatuur
- opeetplaats wst. armatuur
- vloerwarming
- schroefput
- radiator elektrisch
- expansievat
- omvormer PV panelen

Installaties

- mechanische afvoer
- mechanische bevoering
- deurmat
- buitenraken
- opeetplaats wasmachine / wasdroger
- opeetplaats wasmachine
- opeetplaats wst. armatuur
- opeetplaats wst. armatuur
- vloerwarming
- schroefput
- radiator elektrisch
- expansievat
- omvormer PV panelen

HUYSACKERS
 Verkenningsnummer: C18009
 Project: Huysackers fase 2a
 Opdrachtgever: Fioreffe II B.V.
 Adres: Koninkswijk 72
 2150 MN Nieuw-Edam
 T: 0296 766246
 E: info@huysackers.nl

Tekeningnummer: VK-0-02
 Onderaand: Optieketening type E-1

Fase: Verkoopketeningen
 Status: Definitief

Schaal: 1:50, 1:100
 Kavel: 143, 154, 215, 227, 228

Datum: 17-02-2020
 Opmerking: