



voorgevel  
1 : 100

kavel 367

kavel 366



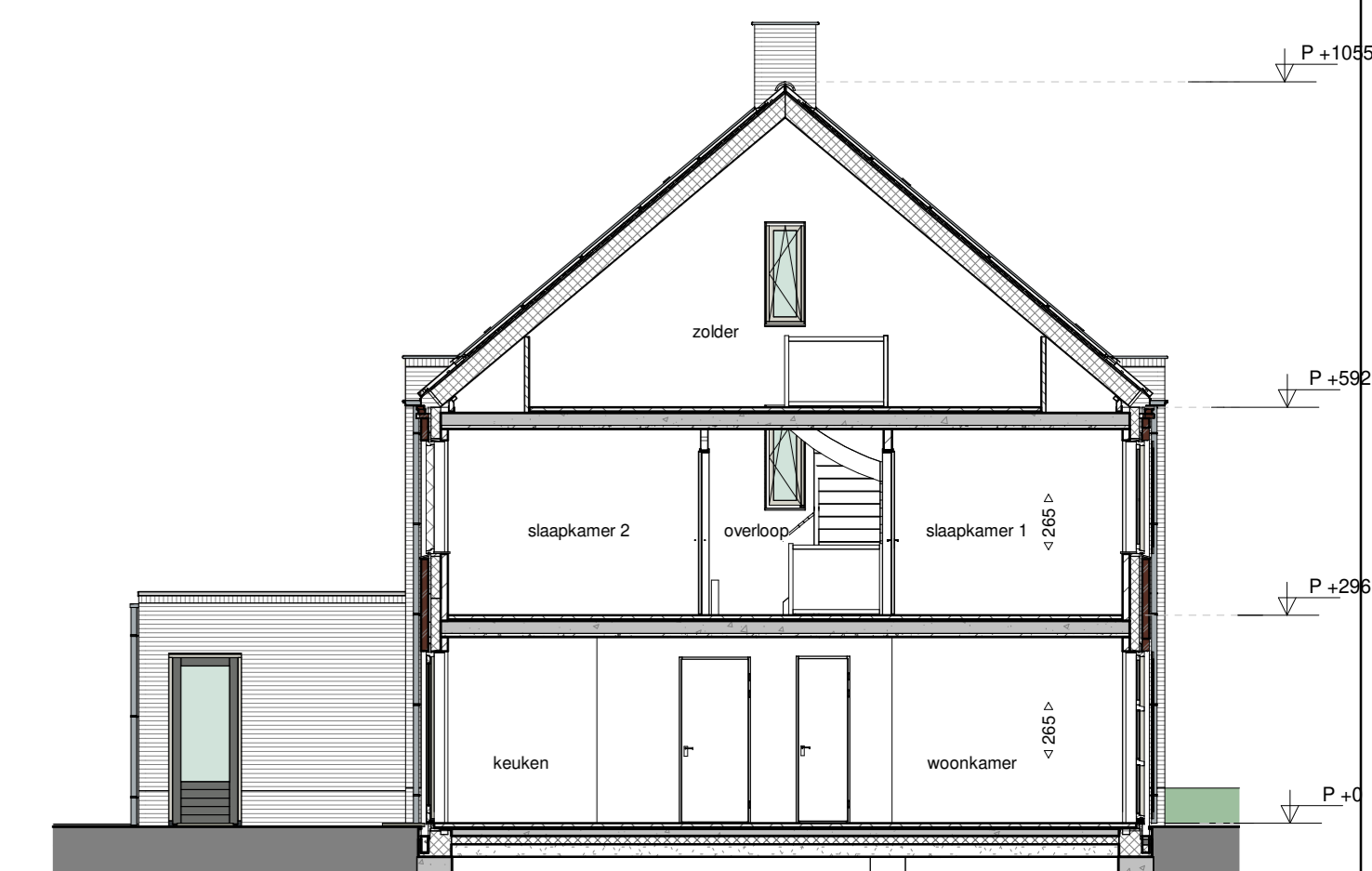
zijgevel rechts  
1 : 100



achtergevel  
1 : 100

kavel 366

kavel 367



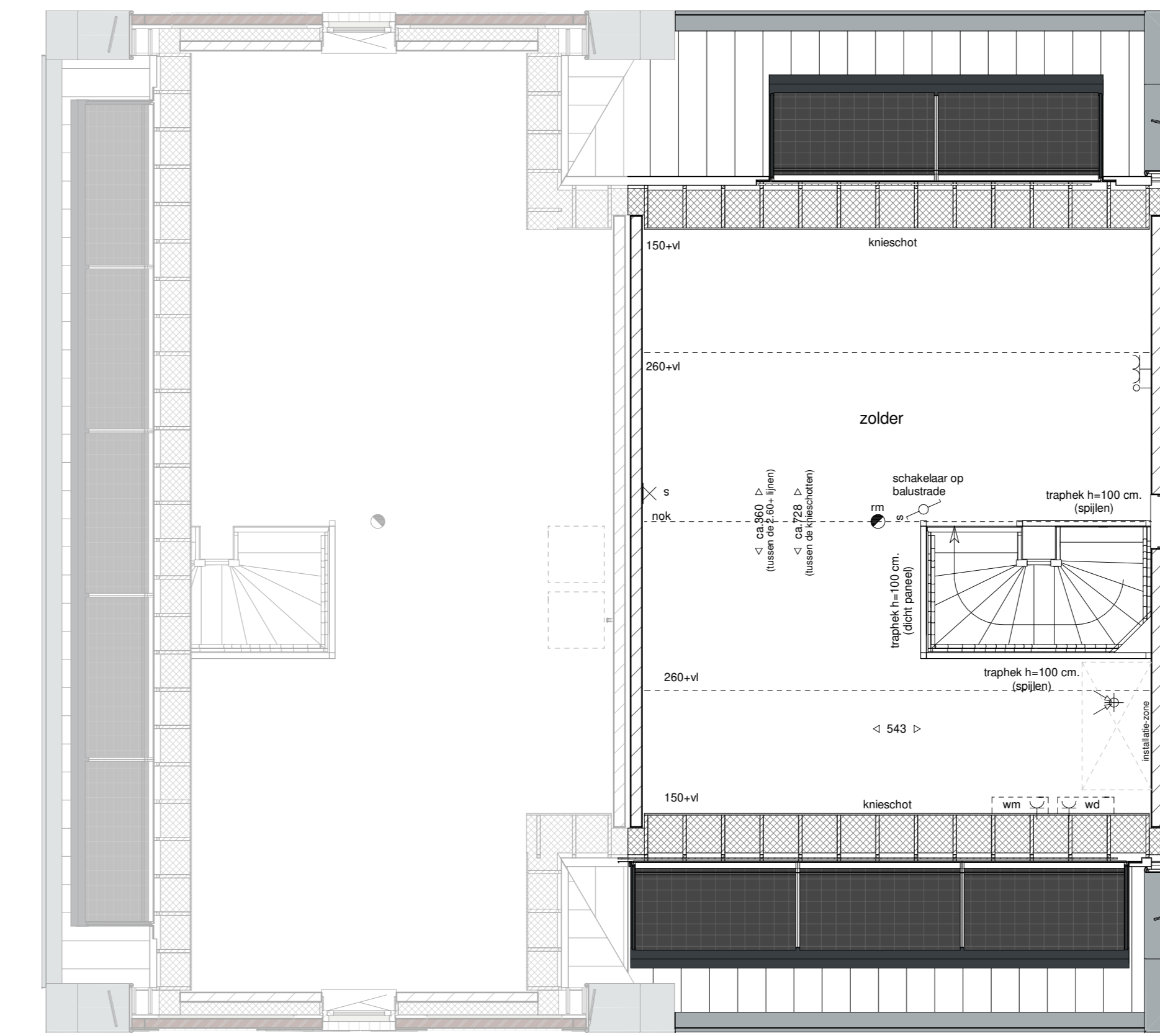
dwarsdoorsnede  
1 : 100



begane grond  
1 : 50

kavel 367

kavel 366



tweede verdieping  
1 : 50

kavel 367

kavel 366



eerste verdieping  
1 : 50

kavel 367

kavel 366

**Elektrische Installaties**

- Wisselschakelaar
- Enkeelpolige Schakelaar
- Serie Schakelaar
- Schakelaar gecombineerd met enkele wandcontactdoos
- Enkele wandcontactdoos
- Dubbele wandcontactdoos verticaal
- Dubbele wandcontactdoos horizontaal
- Enkele wandcontactdoos spatwaterdicht
- Thermostaat
- CO2 sensor mechanische ventilatie
- WLAN access point
- Data installatie aansluiting
- Loze leiding
- Centrale aardpunt badkamer
- Beldrukker
- Zoemer
- Wand lichtpunt
- Plafond lichtpunt
- Rookmelder
- Wand lichtpunt met armatuur

**Arceringen**

- gewelstenen (diverse kleuren)
- isolatie
- kalkzandsteen
- scheidingswand
- geluidwerende scheidingswand
- wandafwerking met tegels
- tegelwerk vloer

**Installaties**

- opstelplaats wasmachine en wasdroger
- elektrisch verwarmingselement
- verdeler cv
- plafondtoegpunt mechanische ventilatie
- plafondtoegpunt mechanische ventilatie
- ruimte voorzien van vloerverwarming
- naregeling thermostaat
- RI afstandbediening WTW
- Deur: actief (loopdeur)
- Deur: Passief
- Buitenkraan



**HUYSACKERS**

Werknummer: AVB - Vel006  
 Project: Woningen Huysackers te Veldhoven  
 Opdrachtgever: Floreffo II B.V.  
 adres: Noordendijk 73  
 postcode: 5823AC  
 plaats: Strijen  
 telefoon: +31 485395707

Tekeningnummer: VK366  
 Onderdeel: overzichtstekening kavel 366  
 Fase: Verkooptekeningen  
 Status: definitief  
 Schaal: 1:100 / 1:50  
 Opmerking:  
 Datum: 26-03-2021

**Algemeen**

De posities en aantallen van de technische installaties en knieschotten zijn indicatief, nader te bepalen n.a.v. ventilatie- en capaciteitsberekening na keuze uitbreidingsmogelijkheden en indelingsvarianten.

- \* alle maten in centimeters
- \* kleine wijzigingen voorbehouden
- \* aan maatvoering kunnen geen rechten worden ontleend