



optie: verlengde garage + uitbouw



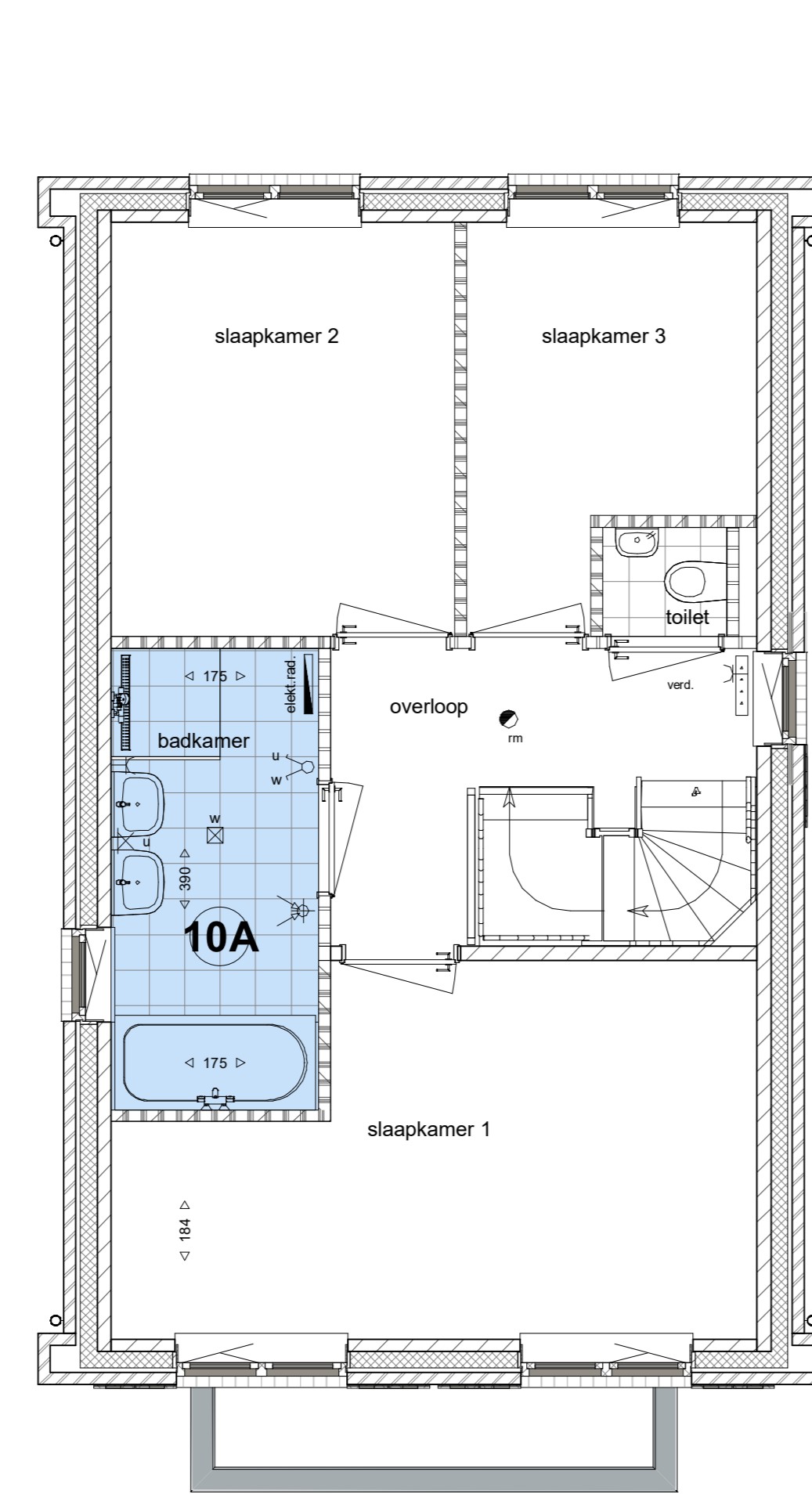
optie: uitbouw



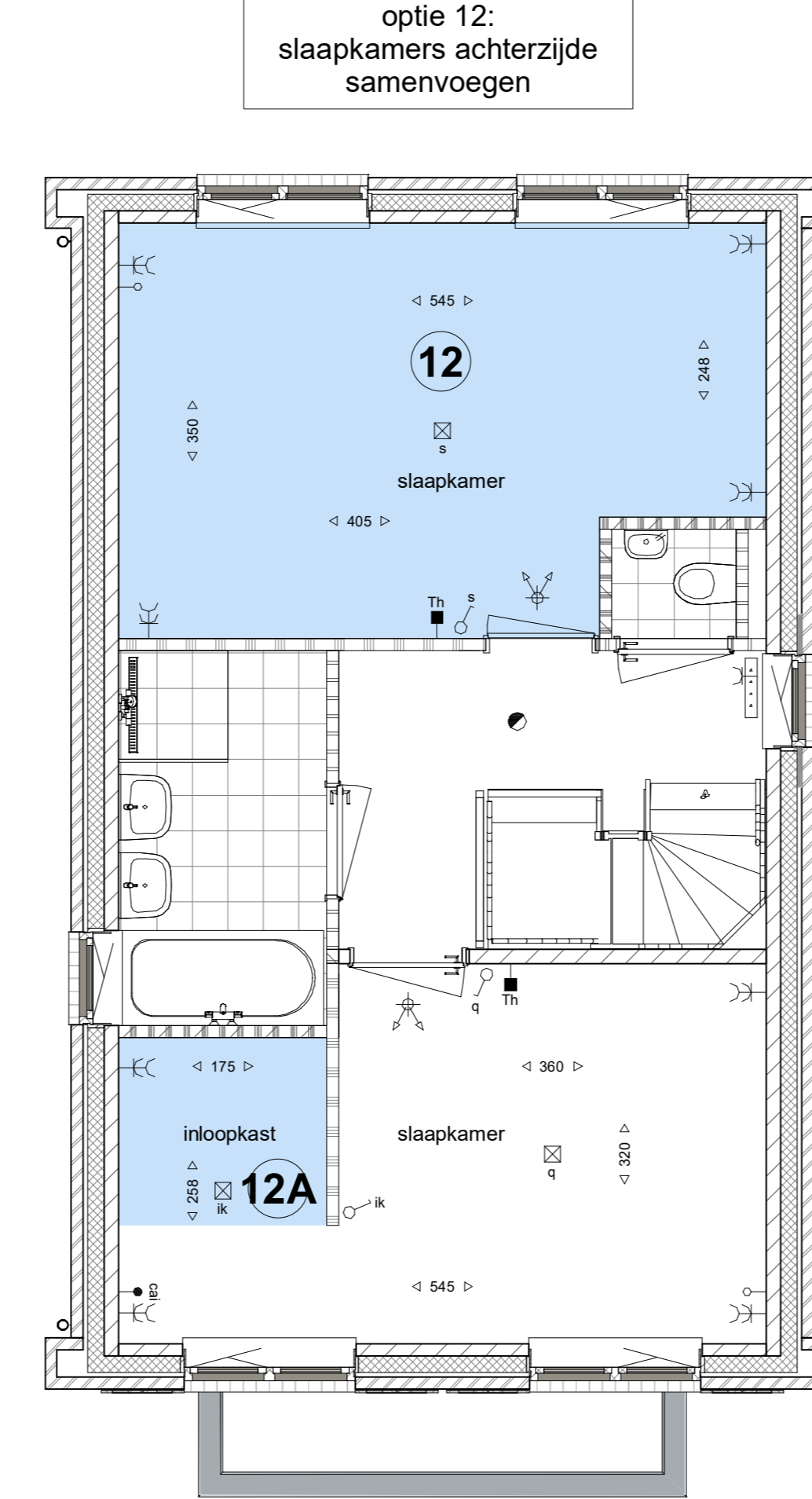
optie: verlengde garage + uitbouw



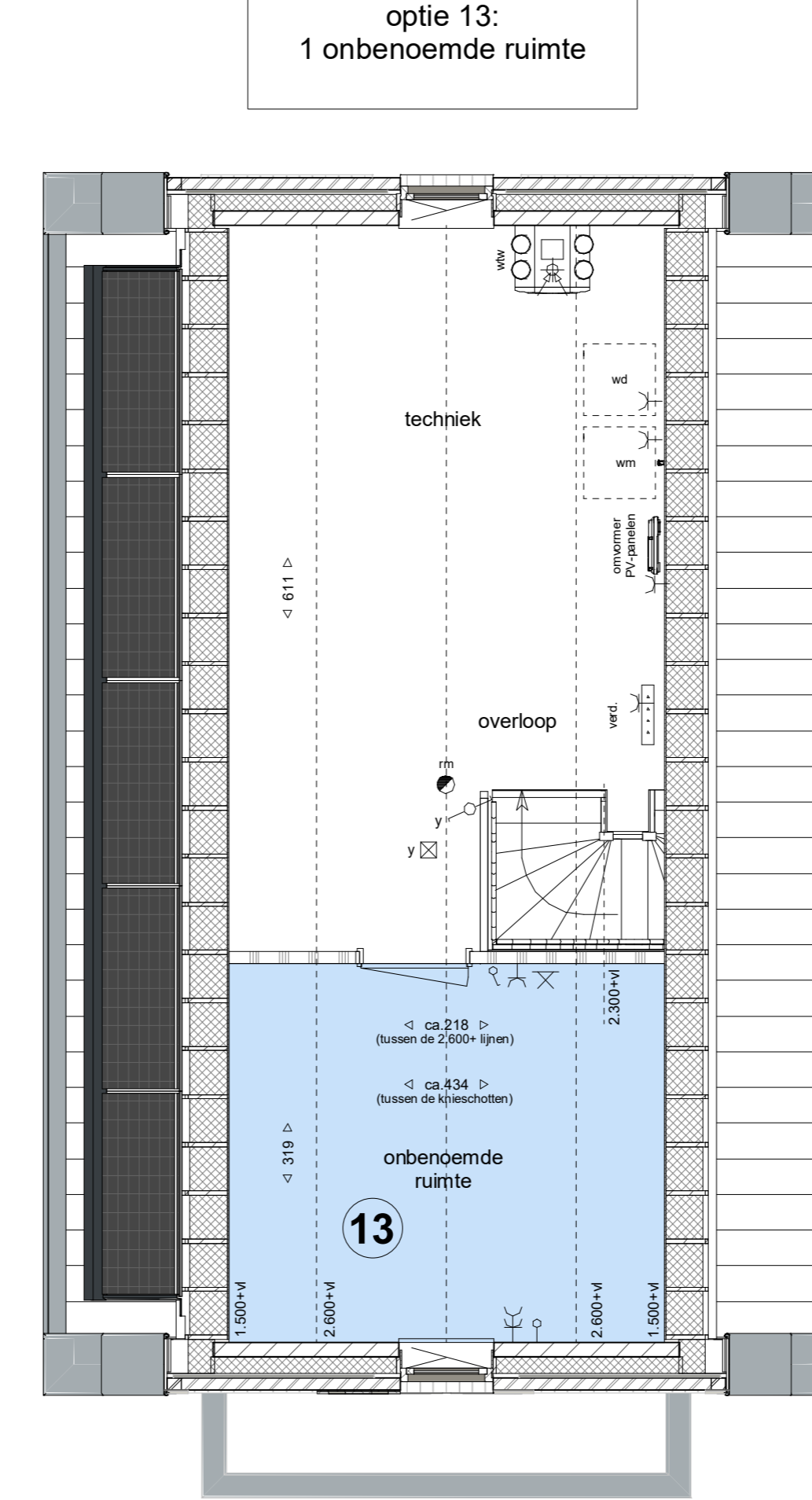
optie: dubbele deur in garage



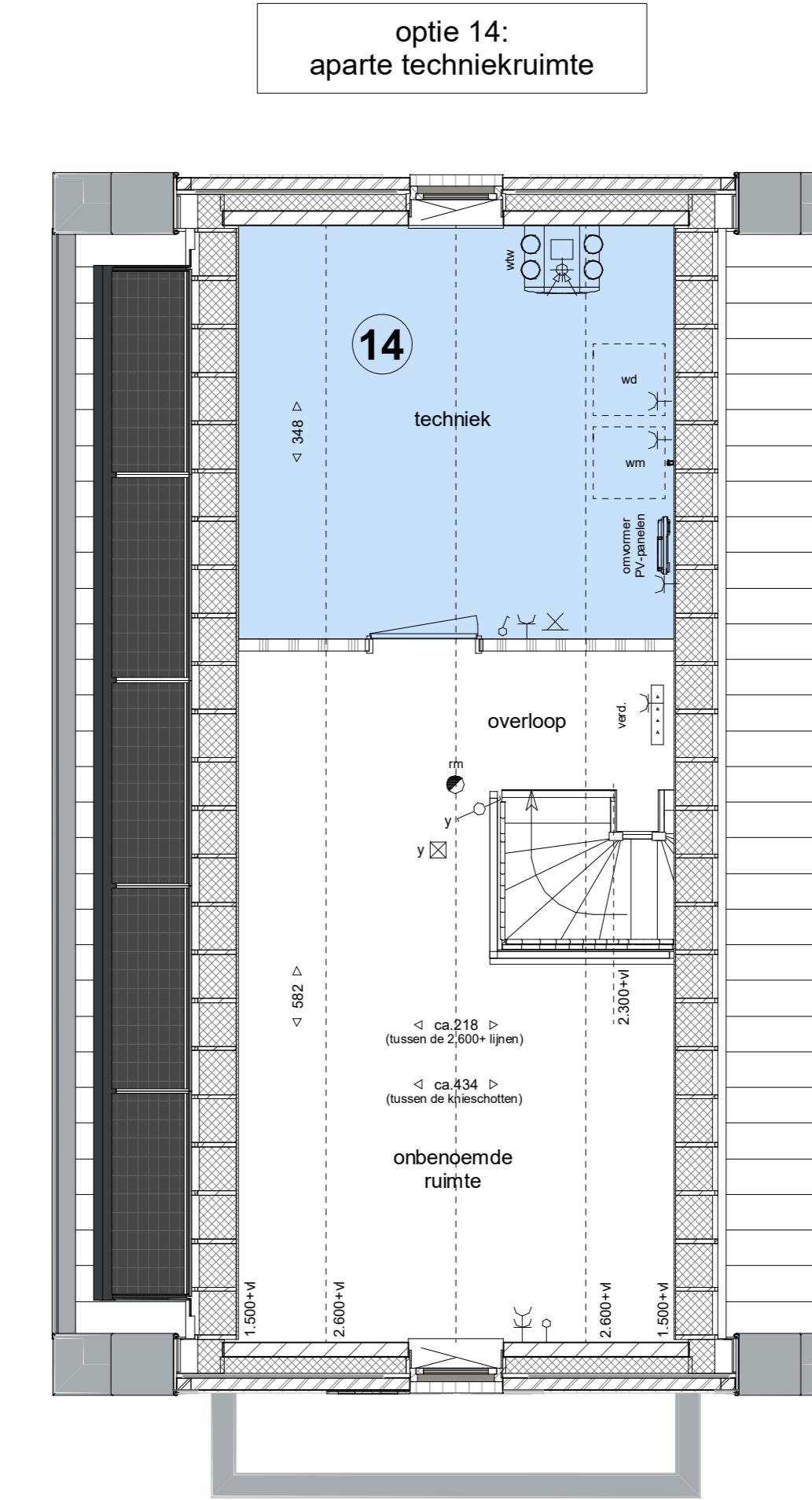
optie 10A: vergroten badkamer



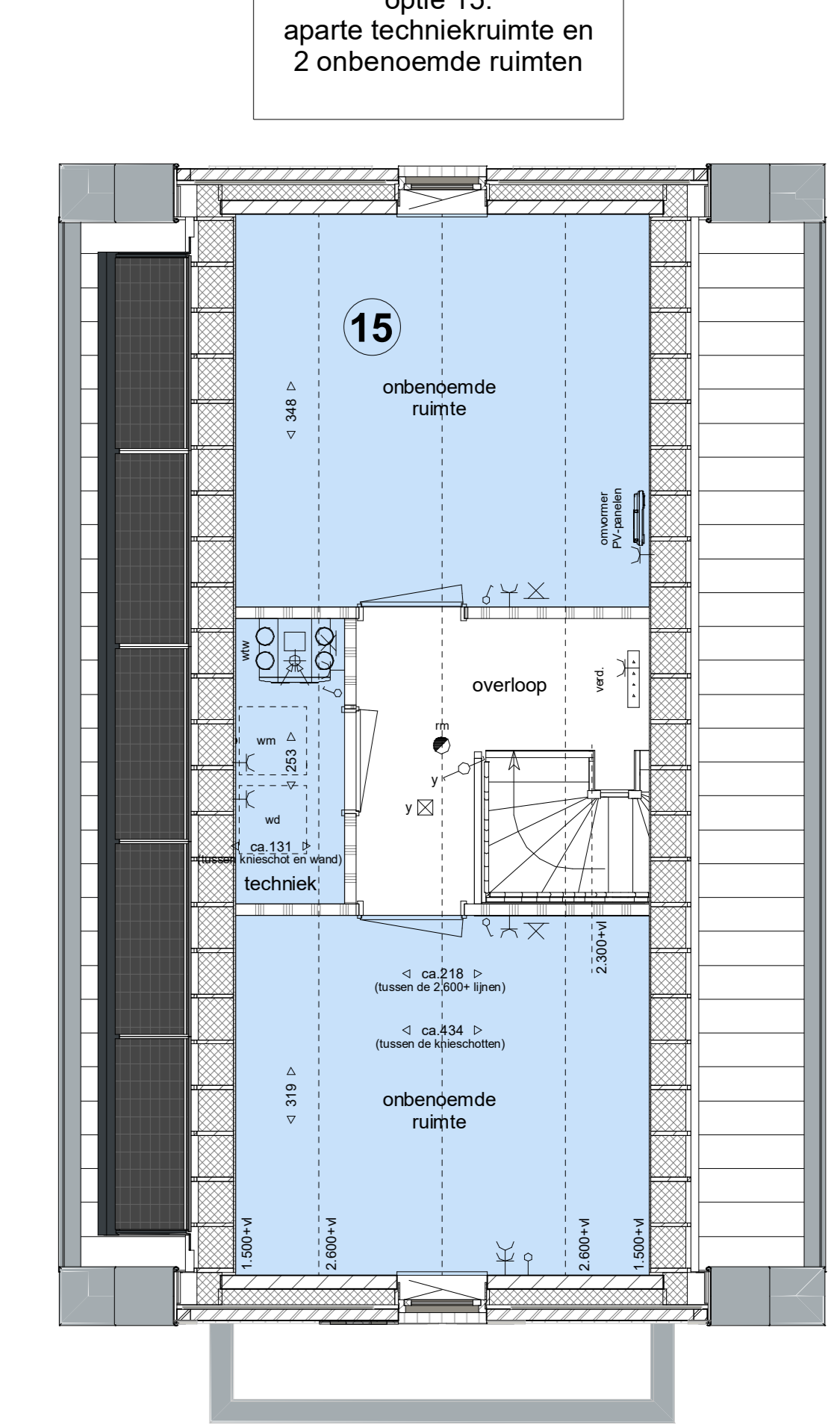
optie 12A: slaapkamers voorzijde vzw. inloopkast



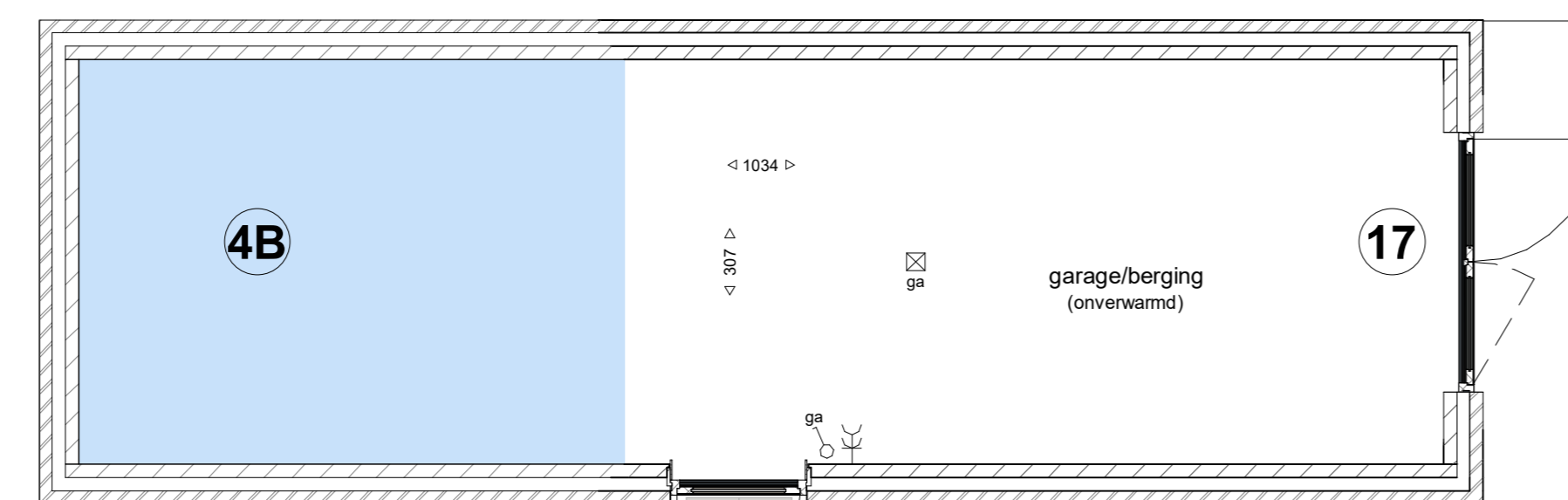
optie 13: 1 onbenoemde ruimte



optie 14: aparte techniekruimte



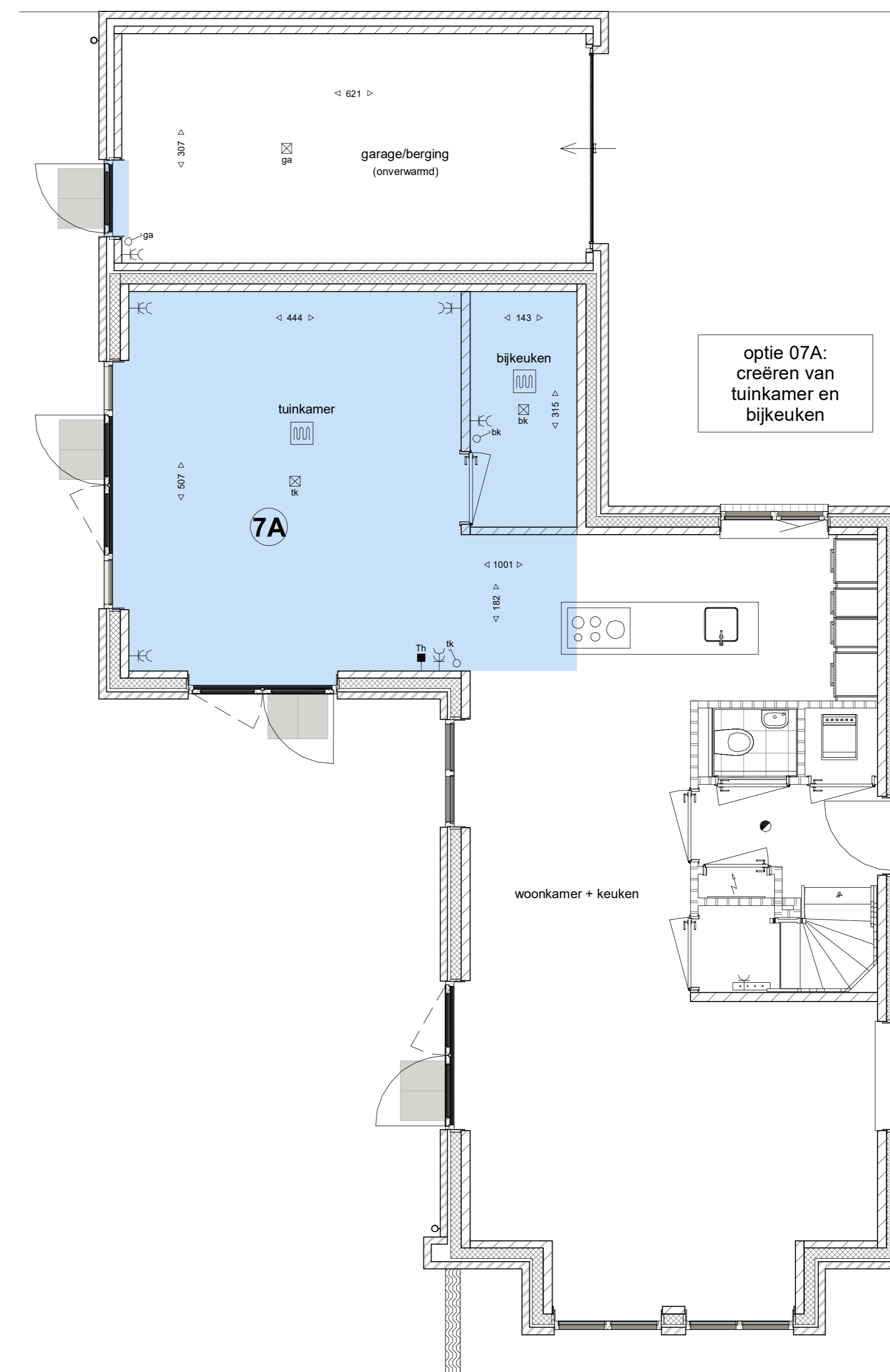
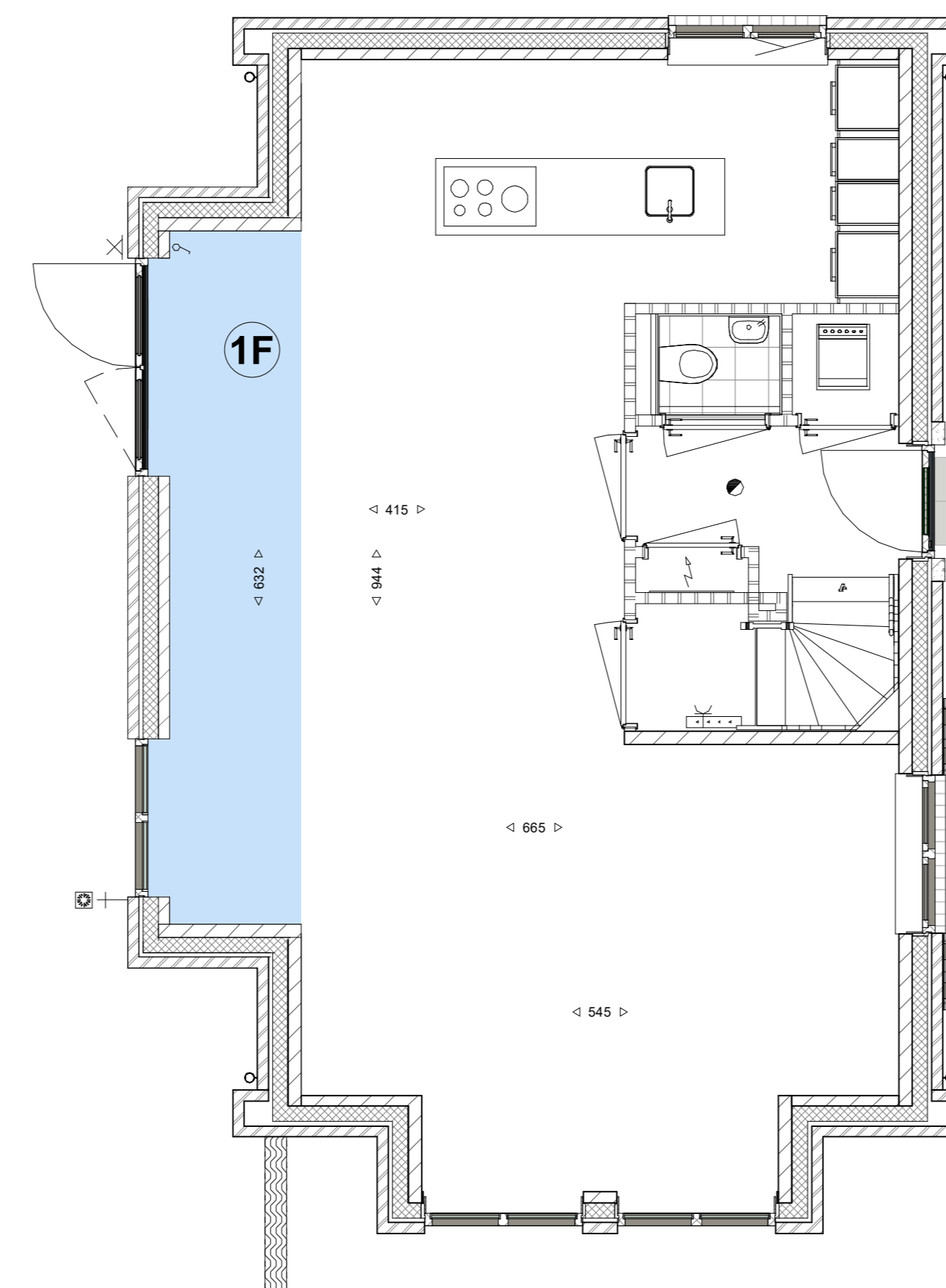
optie 15: aparte techniekruimte en 2 onbenoemde ruimtes



optie 17: kanteldeur vervangen door dubbele deur

optie 04B: garage verlengen tot aan erfgrans

optie 01F: uitbouw woonkamer 120cm²



optie 07A: creëren van tuinkamer en bijkeuken

Optieoverzicht, kavel 148 (woningtype G):

- 1F uitbouw 120 cm achterzijde woning (bestaande puien in achtergevel behouden)
- 2 uitbouw zijkant woning - alleen op de BG met plat dak. De puien in deze gevel op de BG worden hierdoor ook aangepast.
- 4B uitbouw garage /berging tot achterzijde perceel
- 7A creëren van tuinkamer en bijkeuken. Hierbij wordt de deur van de berging/garage verplaatst naar de achterzijde van de berging/garage inclusief standaard terras tussen tuinkamer en bijkeuken. De vloerverwarming wordt doorgelegd in de tuinkamer en bijkeuken. De tuinkamer krijgt een aparte thermoslaaf.
- 10A vergroten badkamer (badkamer wordt hierbij 390 cm lang)
- 12 samenvoegen slaapkamer 2 + 3
- 12A inloopkast
- 13 optie-indeling op de 2e verdieping (1 onbenoemde ruimte)
- 14 aparte techniekruimte
- 15 optie-indeling op de 2e verdieping (technische ruimte + 2 onbenoemde ruimtes)
- 17 Hierbij verplaatst de WTW installatie inclusief WM+WD opstelling
- standaard garage kanteldeur wijzigen in dubbele opstaande houden lundeuren

Algemeen

De posities en aantallen van de m.v.-punten, radiatoren + afmeting, knieschotten & dakdoorvoeren zijn indicatief; nader te bepalen n.a.v. ventilatie- en capaciteitsberekening na keuze uitbreidingsmogelijkheden en indelingsvarianten. De posities en aantallen hemelwaterafvoeren kunnen na keuze uitbreidingsmogelijkheden afwijken.

- * alle maten in centimeters
- * kleine wijzigingen voorbehouden
- * aan maatvoering kunnen geen rechten worden ontleend
- * posities installatiesymbolen zijn indicatief
- * PV panelen en overige installaties zijn indicatief weergegeven

HUYSACKERS

Werknummer: **AVB - Vel005**

Project: **Woningen Huysackers te Veldhoven**

Opdrachtgever: **Floreflo II B.V.**

adres: Koninginmabel 12
postcode: 5823 AC
plaats: Strijen
telefoon: +31 (0)36 525707

Tekeningnummer: **V.O.148(G)**

Onderdeel: **optietekening kavel 148**

Fase: **Verkooptekeningen definitief**

Schaal: **1:50/100**

Opmerking:

Datum: **17-02-2020**

Formaat: A0(1195x841mm)