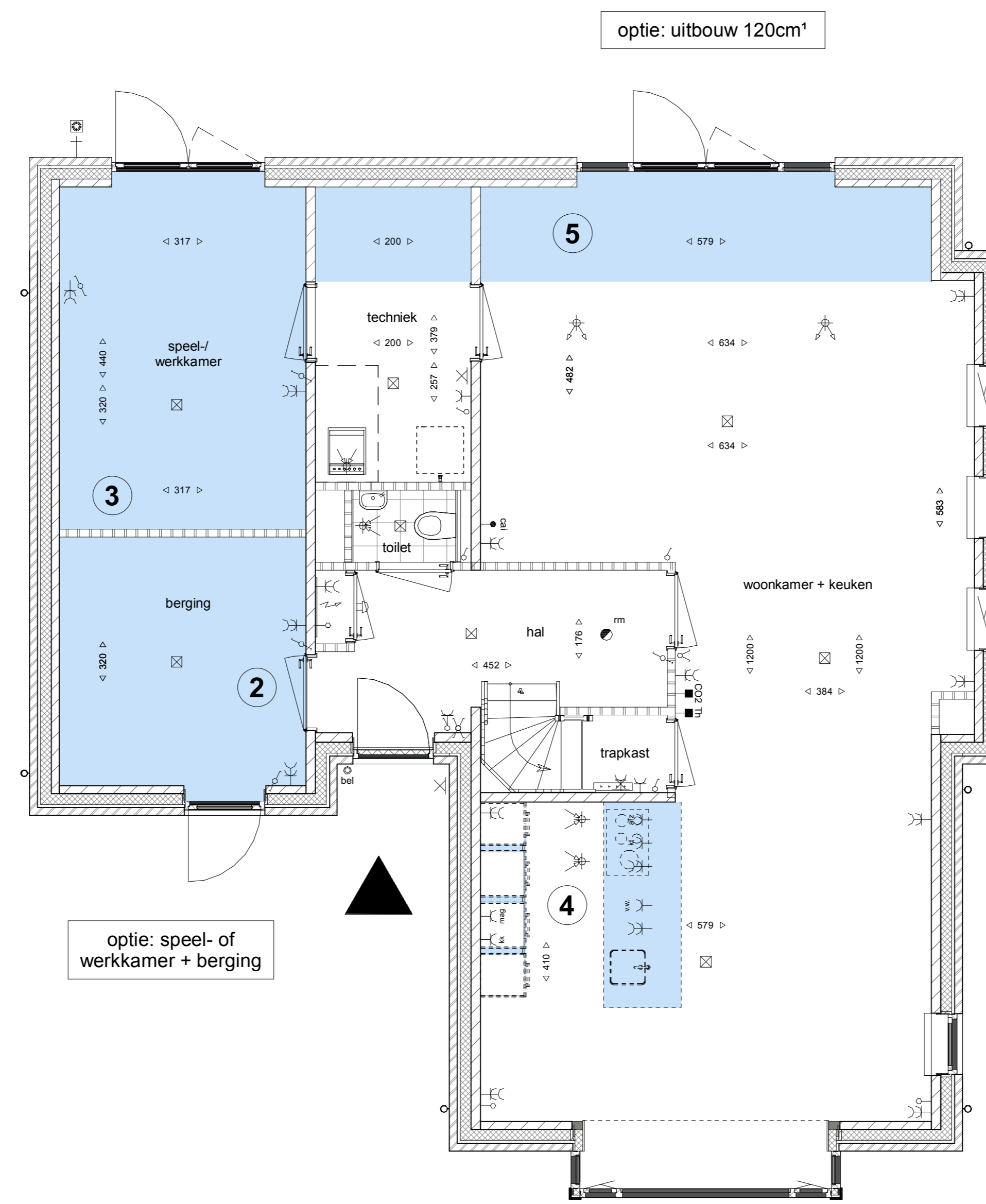


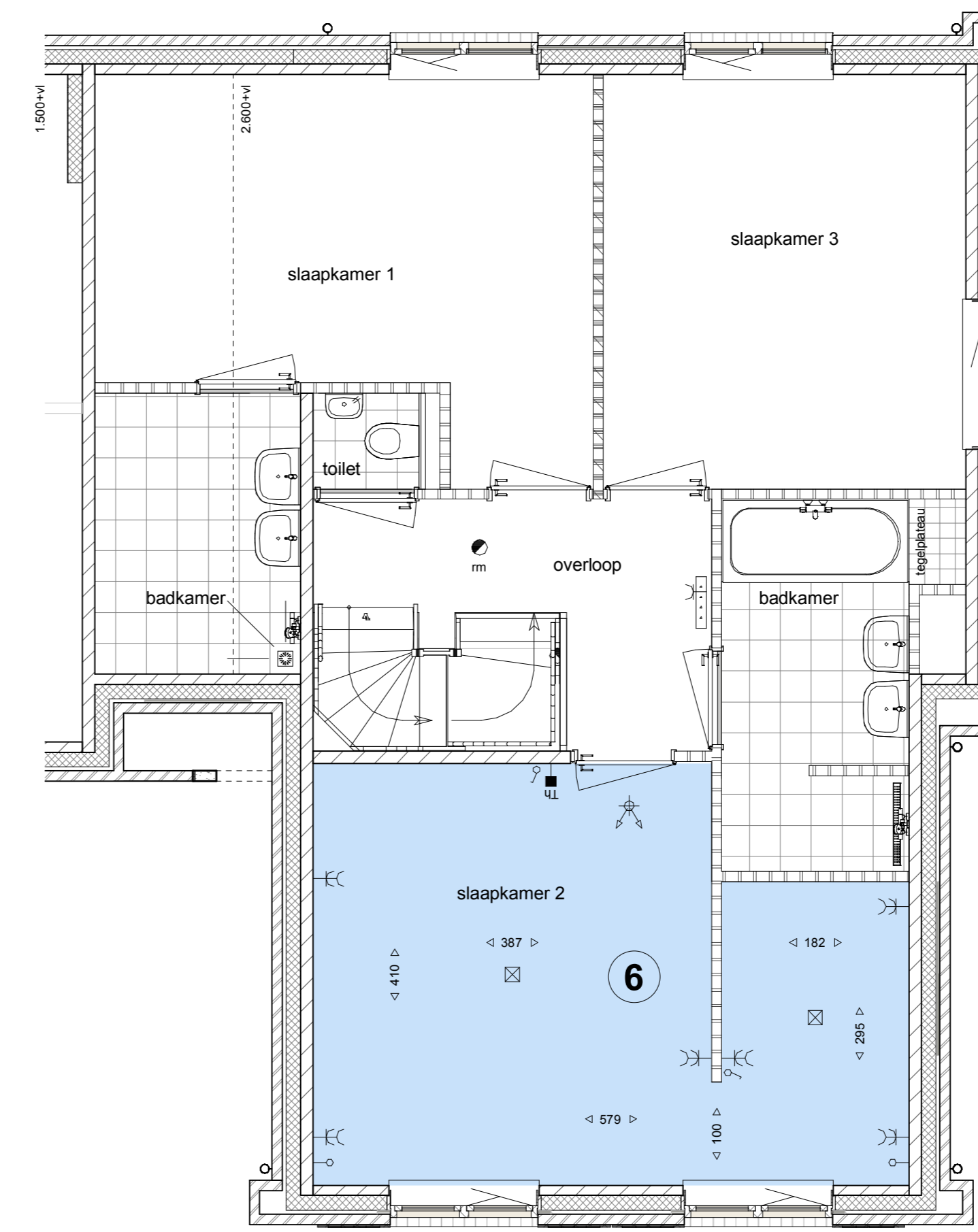
begane grond (kavels 19, 39 en 53)

optie: keuken aan voorzijde woning



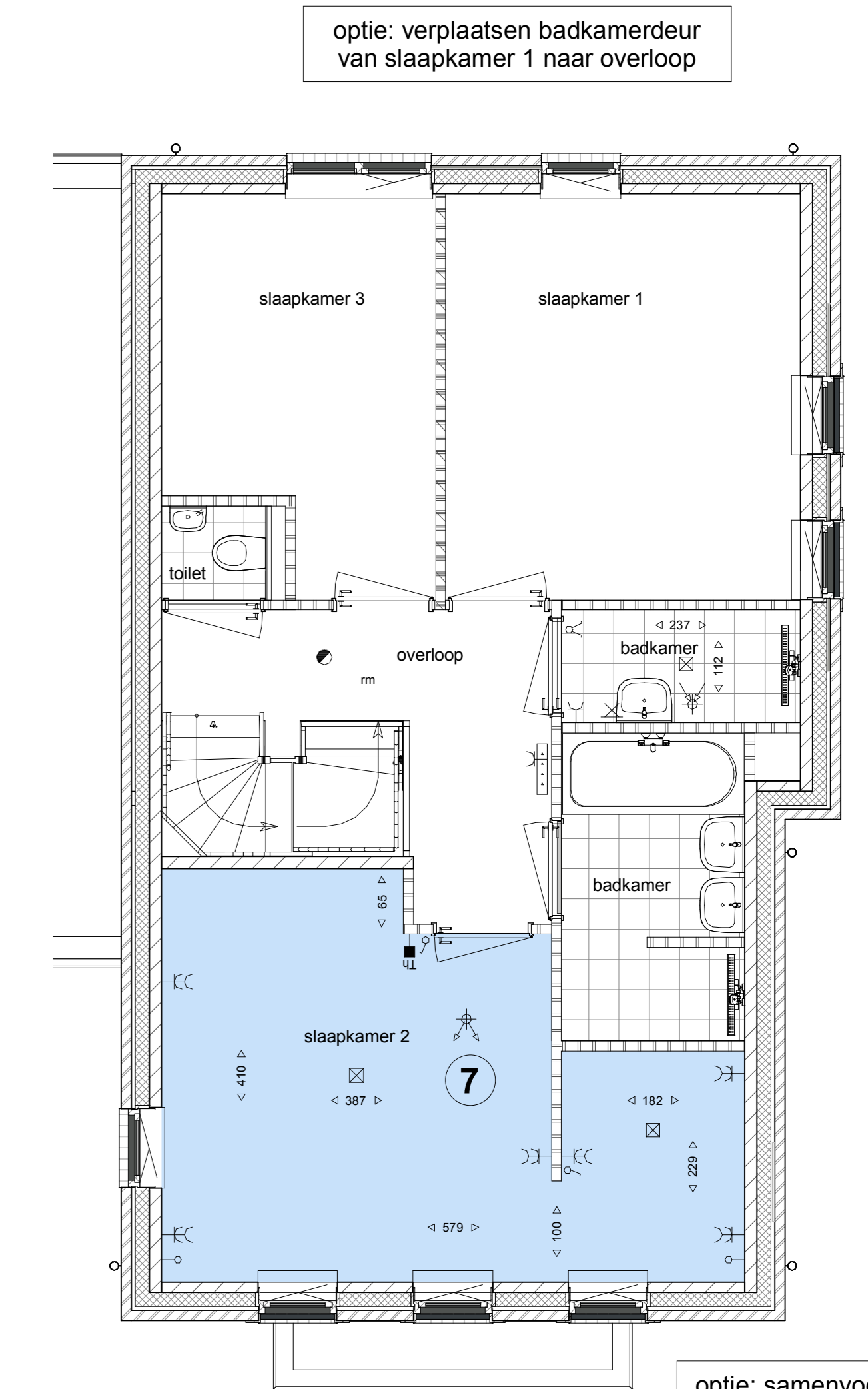
begane grond (kavel 106)

optie: keuken aan voorzijde woning



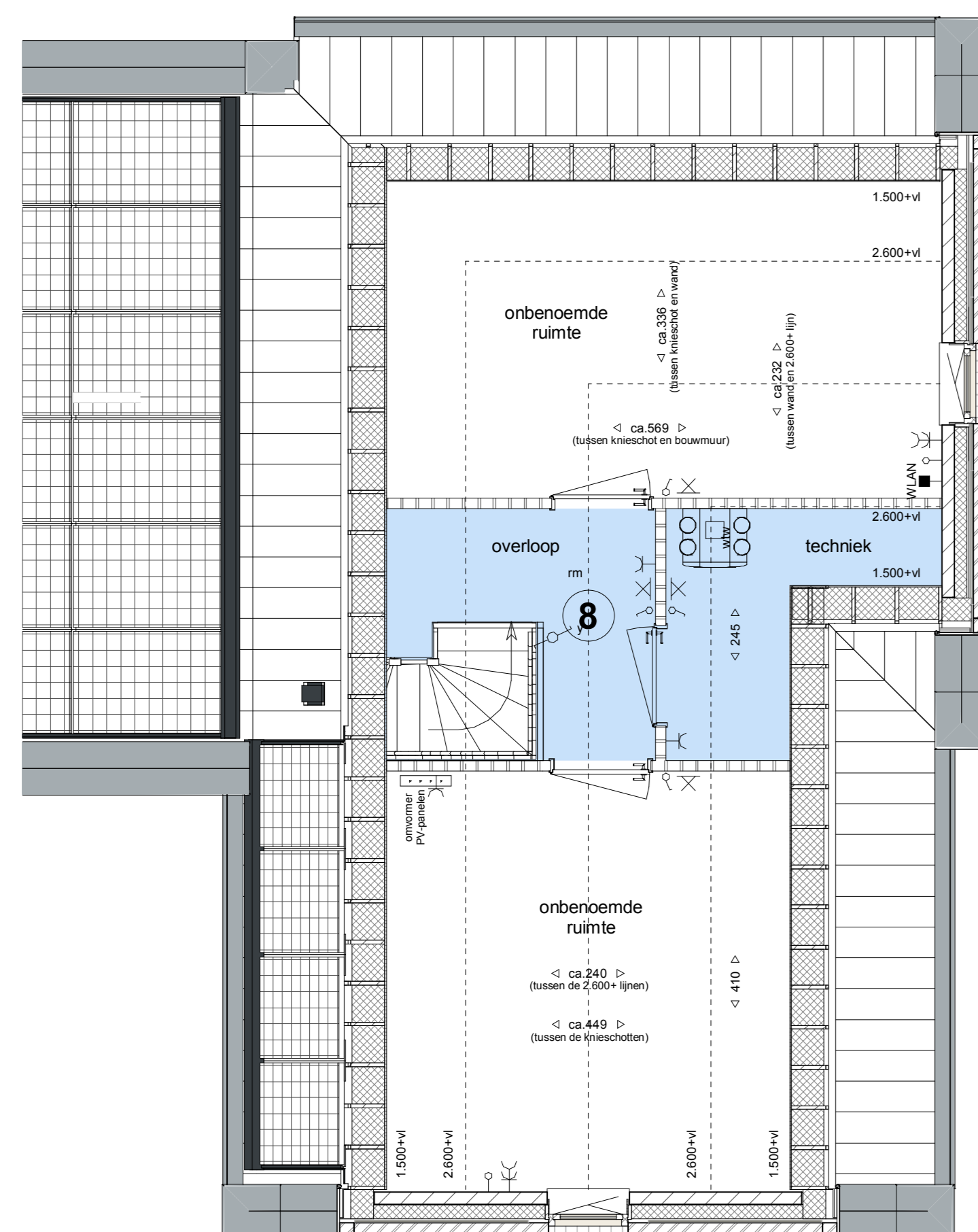
eerste verdieping (kavels 19, 39 en 53)

optie: samenvoegen slaapkamers 2 en 3 + inloopkast



eerste verdieping (kavel 106)

optie: samenvoegen slaapkamers 2 en 3 + inloopkast



tweede verdieping

optie: extra kamers en verplaatsen techniek



rechter zijgevel (kavels 19, 39 en 53)



achtergevel (kavels 19, 39 en 53)



rechter zijgevel (kavel 106)



achtergevel (kavel 106)

Optieoverzicht, kavels 19, 39, 53 en 106:

1. Uitbouw woonkamer aan achterzijde - 1,2m²
2. Tussendeur entreehal - garage
3. Garage splitsen in speel-/werkruimte en berging + Garagedeur voorzijde vervangen door een enkele deur + Garagedeur achterzijde vervangen door een dubbele deur
4. Keuken verplaatsen naar voorzijde woning
5. Uitbouw woonkamer en garage aan achterzijde - 2,4m²
6. Slaapkamers 2 en 3 samenvoegen + inloopkast slaapkamer 2
7. Slaapkamers 2 en 3 samenvoegen + inloopkast slaapkamer 2
8. Zolder splitsen in techniekruimte, opslag en een onbenoemde ruimte

Algemeen

De posities en aantallen van de m.v.-punten, radiatoren + afmeting, knieschotten & dakdoorvoeren zijn indicatief; rader te bepalen n.a.v. ventilatie- en capaciteitsberekening na keuze uitbreidingsmogelijkheden en inbouwvarianten. De posities en aantallen hemelwaterafvoeren kunnen na keuze uitbreidingsmogelijkheden afwijken.

- * alle maten in centimeters
- * kleine wijzigingen voorbehouden
- * aan maatvoering kunnen geen rechten worden ontleend
- * positie installatiesymbolen zijn indicatief
- * PV panelen en overige installaties zijn indicatief weergegeven

HUYSACKERS

Werknummer: **AVB - Vel004**
 Project: **Woningen Huysackers te Veldhoven**
 Opdrachtgever: **Floreflo II B.V.**
 adres: Kruisveldweg 13
 postcod: 5623AC
 plaats: Strijen
 telefoon: +3143229217

Tekeningnummer: **VI-E**
 Oorspronkelijk: **kopersopties woningtype E**

Fase: **Verkooptekeningen**
 Status: **definitief**

Schaal: **1:50, 1:100**
 Opmerking: **kavel 39**

Datum: **17-02-2020**

Formaat: A0(1195x841mm)