



voorgevel
1 : 100

kavel 369

kavel 368



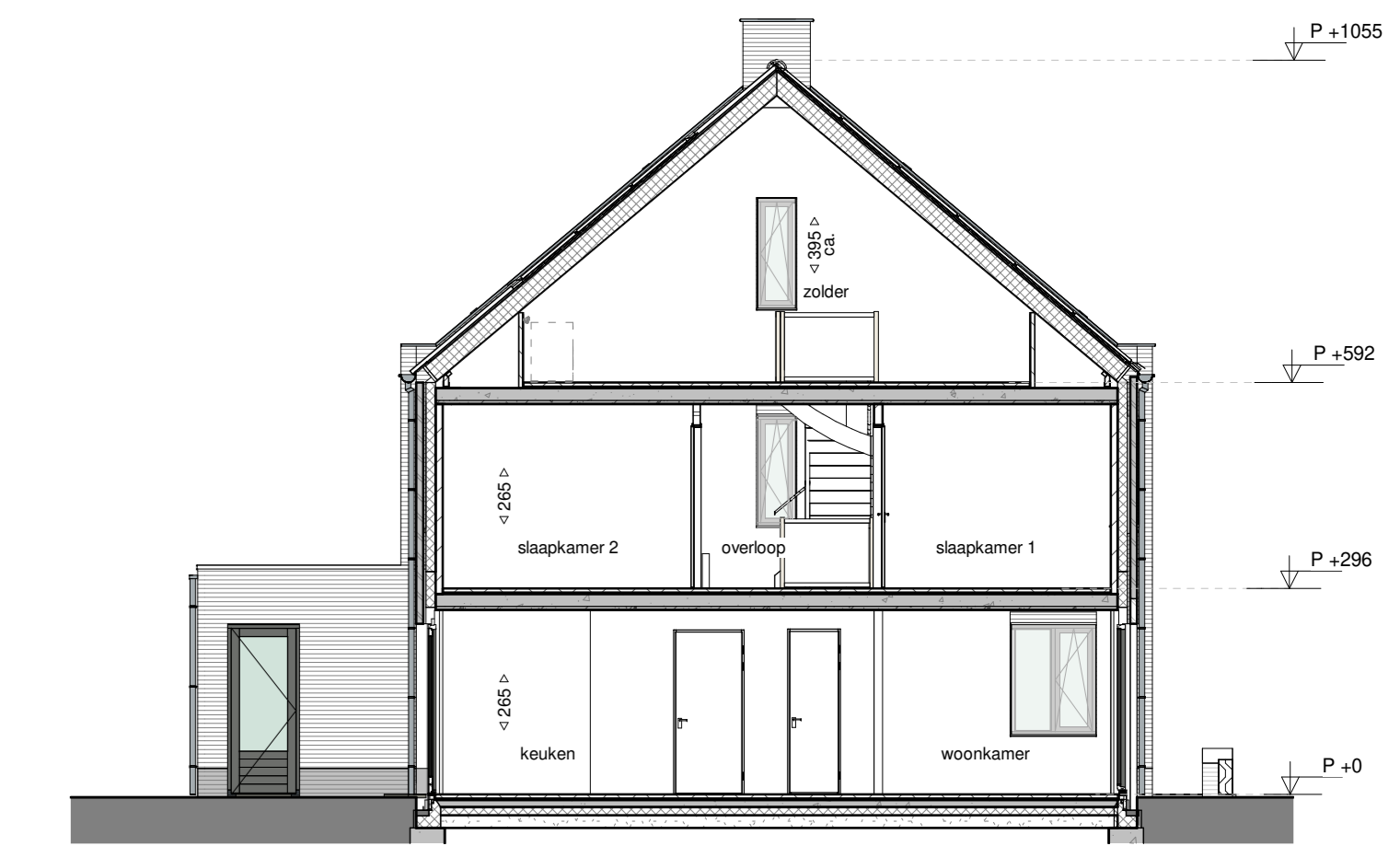
zijgevel rechts
1 : 100



achtergevel
1 : 100

kavel 368

kavel 369



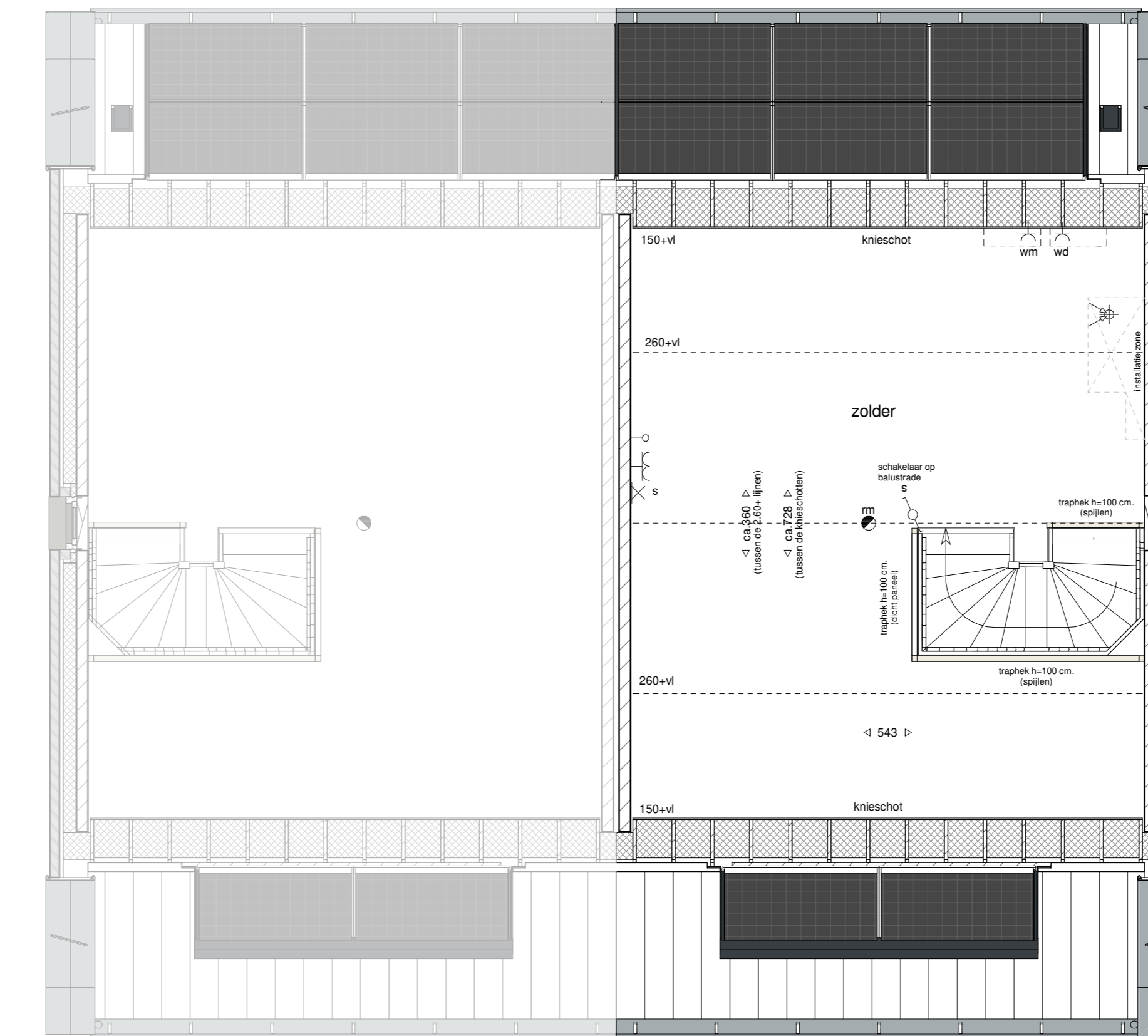
dwarsdoorsnede A-A
1 : 100



begane grond
1 : 50

kavel 369

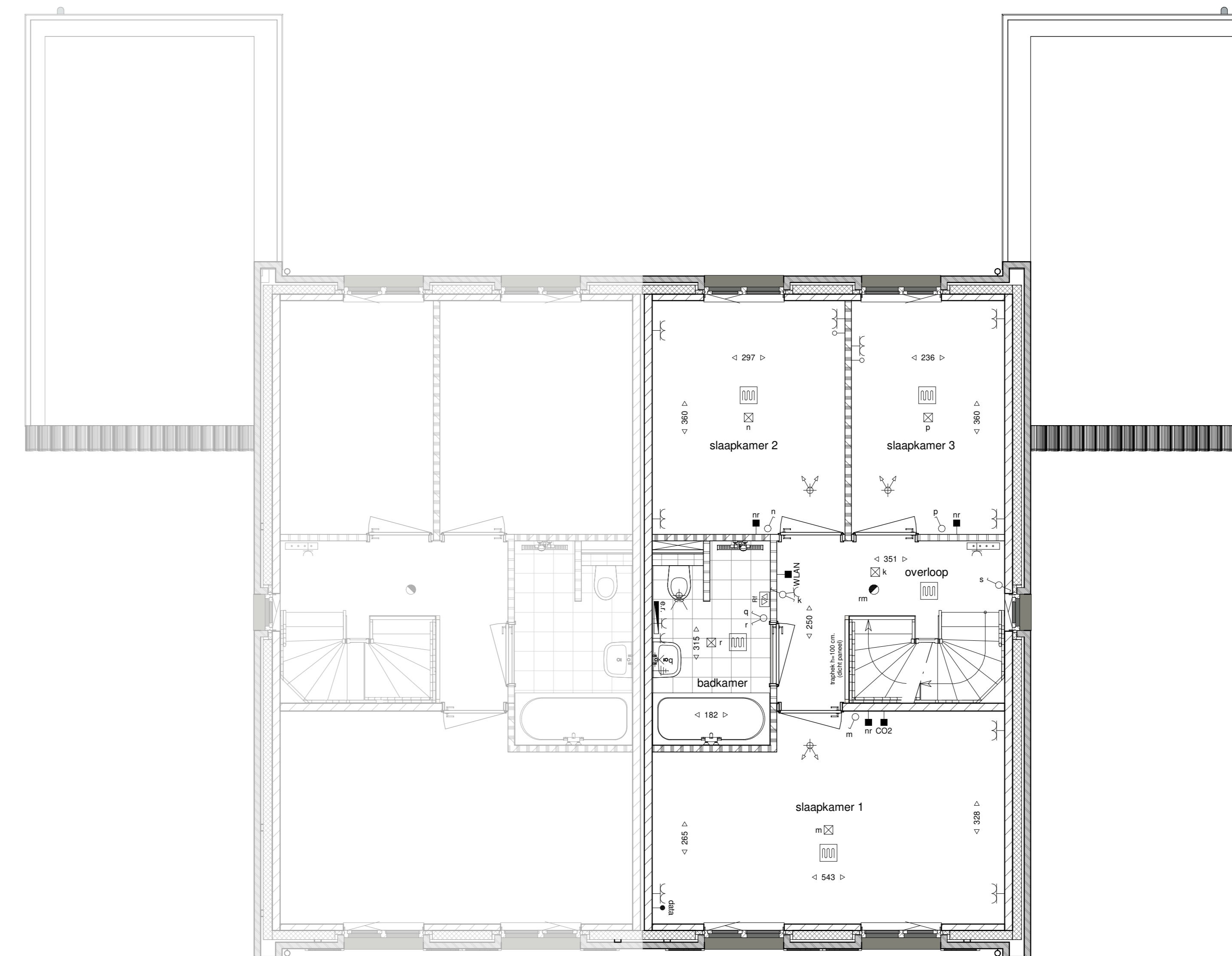
kavel 368



tweede verdieping
1 : 50

kavel 369

kavel 368



eerste verdieping
1 : 50

kavel 369

kavel 368

Elektrische Installaties

- Wisselschakelaar
- Enkeelpolige Schakelaar
- Serie Schakelaar
- Schakelaar gecombineerd met enkele wandcontactdoos
- Enkele wandcontactdoos
- Dubbele wandcontactdoos verticaal
- Dubbele wandcontactdoos horizontaal
- Enkele wandcontactdoos spatwaterdicht
- Thermostaat
- Naregeling thermostaat
- CO2 sensor mechanische ventilatie
- WLAN access point
- Data installatie aansluiting
- Loze leiding
- Centrale aardpunt badkamer
- Belkluiker
- Zoemer
- Wand lichtpunt
- Plafond lichtpunt
- Rookmelder
- Wand lichtpunt met armatuur
- Rf afstandbediening wtw
- Deur: actief (loopdeur)
- Deur Passief
- Buitenkraan

Arceringen

- gevelstenen (diverse kleuren)
- isolatie
- kalkzandsteen
- scheidingswand
- geluidwerende scheidingswand
- wandafwerking met tegels
- tegelwerk vloer

Installaties

- w/m wd opstelplaats wasmachine en wasdroger
- elektrisch verwarmingselement
- verdeler cv
- plafondafzuigpunt mechanische ventilatie
- plafondtoevoerpunt mechanische ventilatie
- ruimte voorzien van vloerverwarming



HUYSACKERS

Werknummer: **AVB - Vel006**
 Project: **Woningen Huysackers te Veldhoven**
 Opdrachtgever: **Florefte II B.V.**
adres: Houtkruisweg 72
 postcod: 5823AC
 phone: 06-48888888
 telefoon: +31-485395707
 Tekeningnummer: **VK368**
 Onderdeel: **overzichtstekening kavel 368**
 Fase: **Verkooptekeningen**
 Status: **definitief**
 Schaal: **1:100 / 1:50**
 Opmerking:
 Datum: **26-03-2021**

Algemeen

De posities en aantallen van de technische installaties en knieschotten zijn indicatief; nader te bepalen n.b.v. ventilatie- en capaciteitsberekening na keuze uitbreidingsmogelijkheden en indelingsvarianten.
 * alle maten in centimeters
 * kleine wijzigingen voorbehouden
 * aan maatvoering kunnen geen rechten worden ontleend