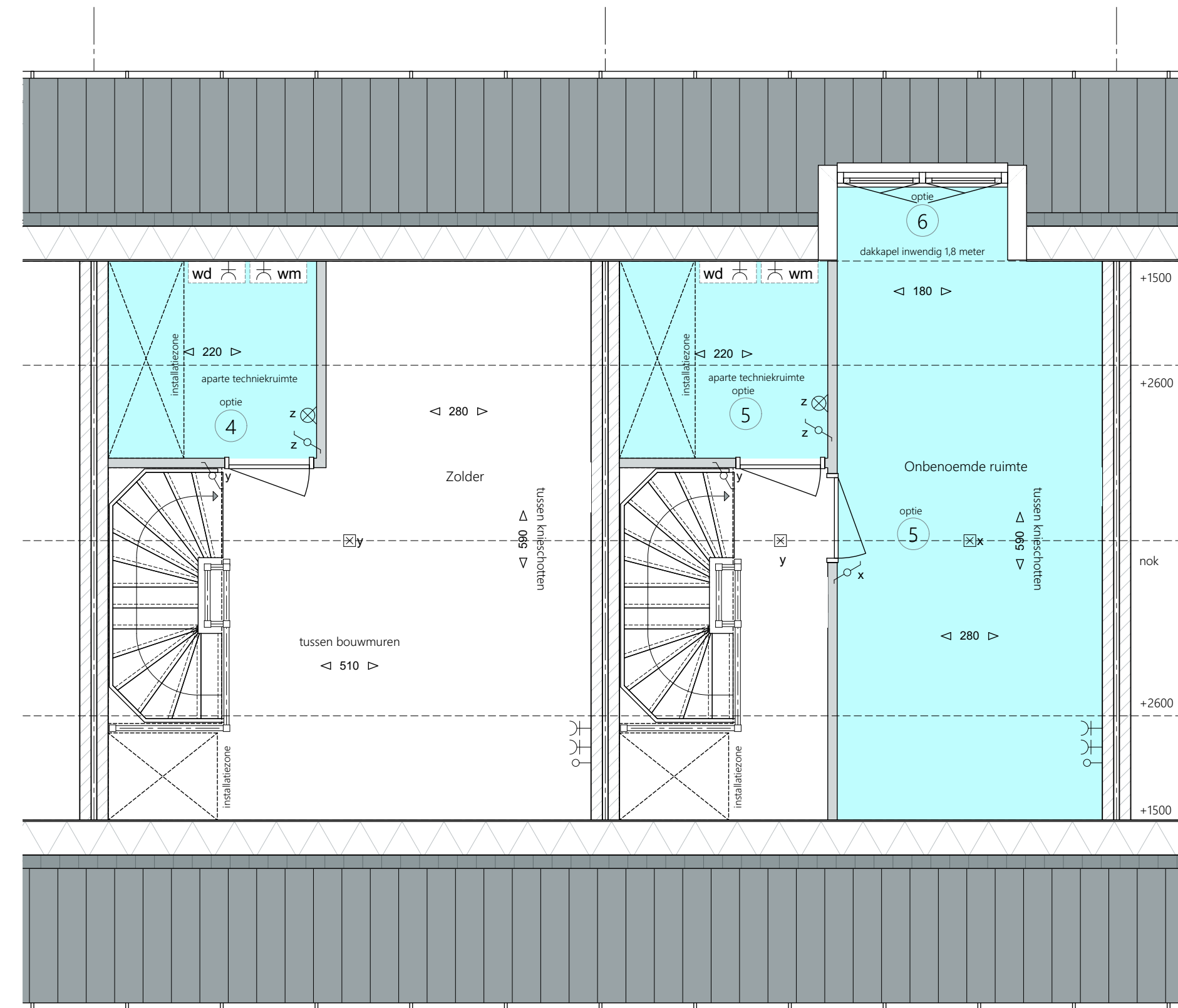
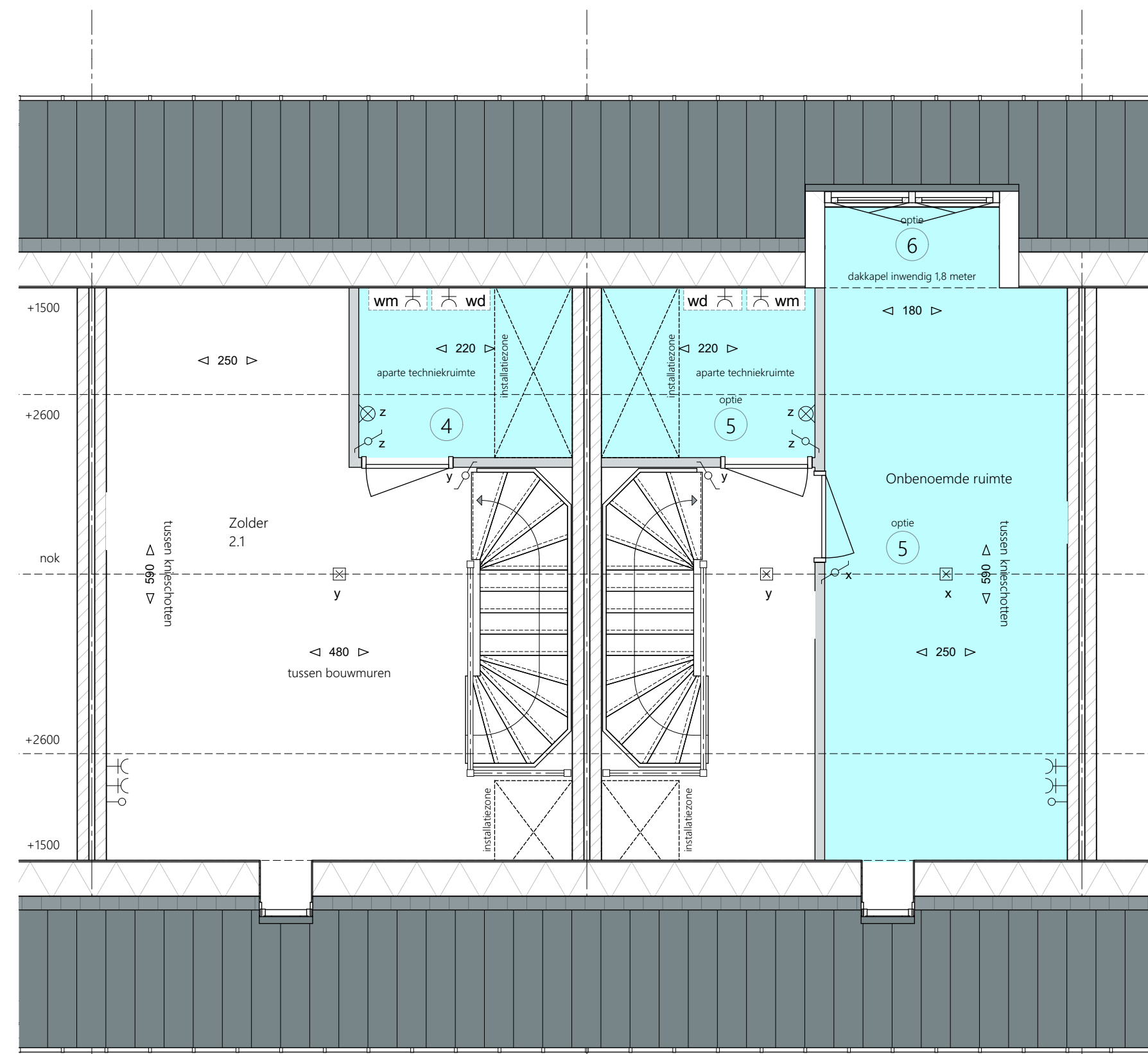




KAVEL: 277 278 278-01 278-02

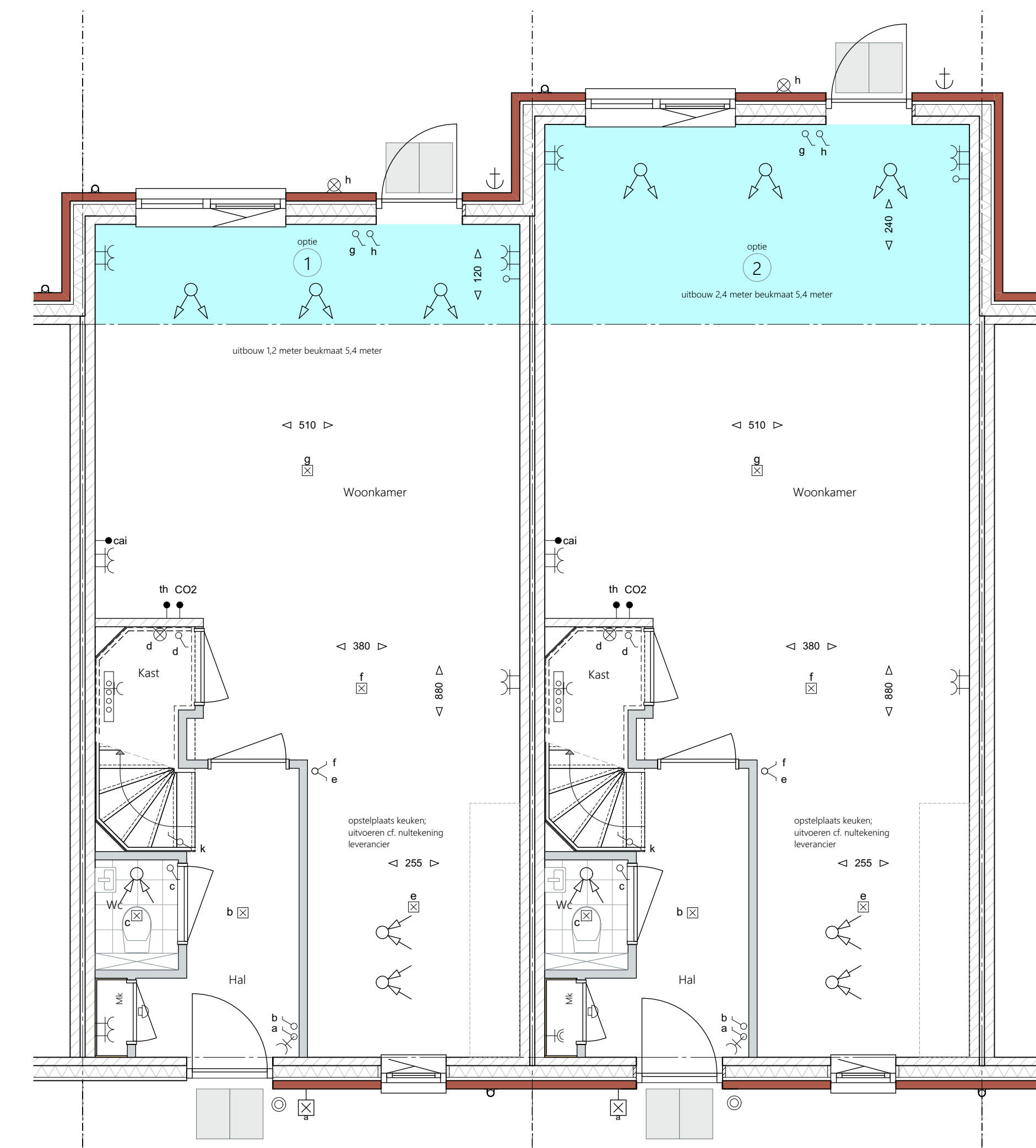
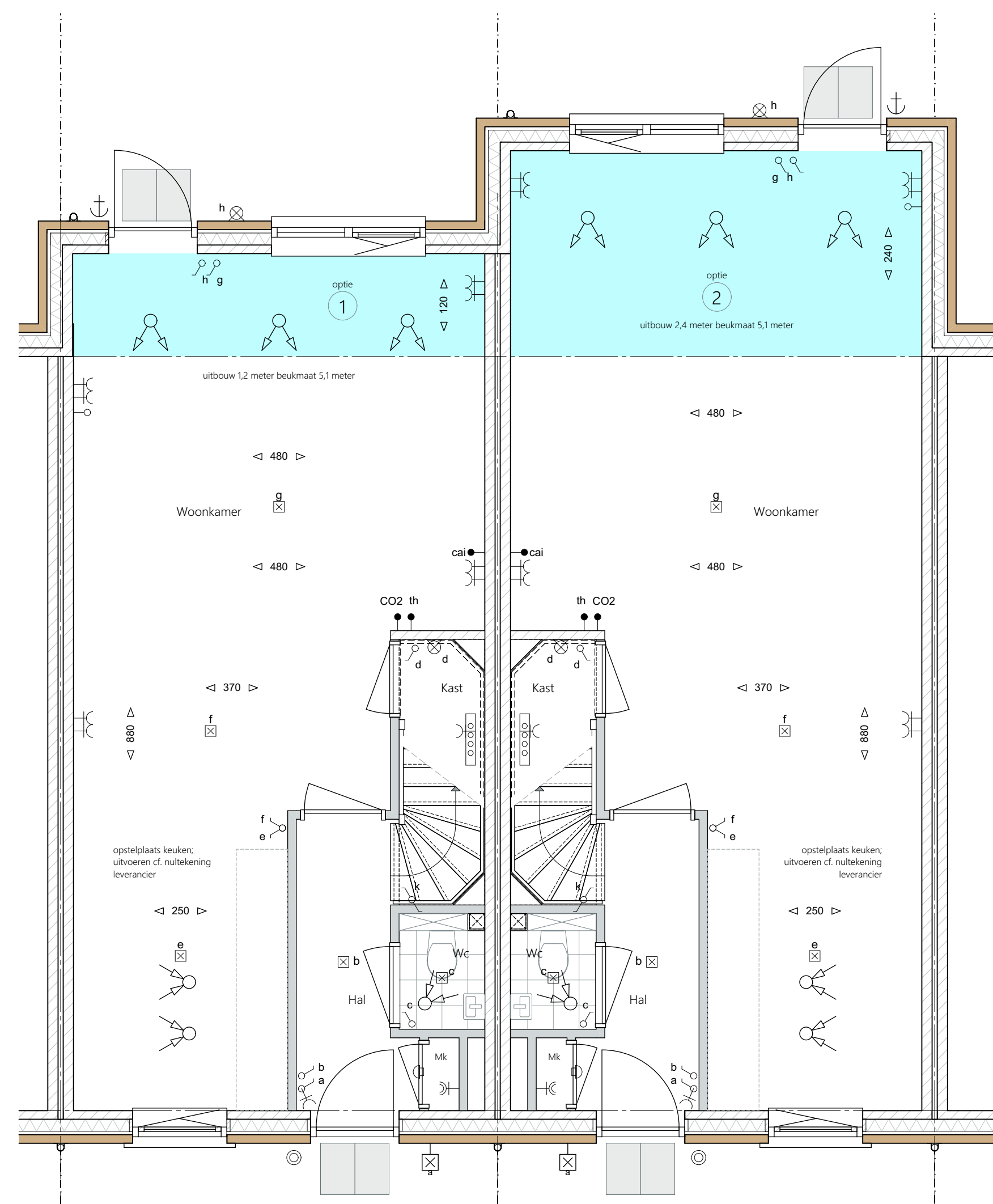
282 283 284 285 286 287 288 288-01
301 302 303 304 305 306



KAVEL: 277 278 278-01 278-02

DAKKAPellen /
OPTIES 2e VERDIEPING

282 283 284 285 286 287 288 288-01
301 302 303 304 305 306



KAVEL: 277 278 278-01 278-02

UITBOUWEN

282 283 284 285 286 287 288 288-01
301 302 303 304 305 306

Afkortingen

- wm wasmachine
- wd wasdroger
- ak afvoerput
- Zak zak

Elektrische installaties

- ☐ centraalkaas
- ⊕ bedrade aansluiting in doos (thermostaat, ca)
- loze leiding in doos vzw blind afdekraam
- ⊙ signaal bel
- ⊙ bel drucker
- ⊕ enkele wandcontactdoos
- ⊕ dubbele wandcontactdoos (hor. gepaard)
- ⊕ wandstoppen (ind. armatuur)
- ⊕ wandstoppen (vst. armatuur)
- ⊕ schakelaar
- ⊕ schakelaar + wandcontactdoos
- ⊕ wisselschakelaar
- ⊕ sensischakelaar
- CO2 CO2 sensor mechanische ventilatie
- WLAN WLAN access point
- BTW BTW poortschakelaar etw
- ⊕ rookmelder NEN2555
- ⊕ Nieroplossing
- ⊕ Rf afstandsbediening

Arceringen

- metaalwerk volgens materiaalstaat
- metaalwerk volgens materiaalstaat
- kalkoercoaten (spijkerven)
- galvanis G4
- galvanis G3
- isolatie volgens EPC-berekening
- wandafwerking met tegels, tegelwerk vloer

Installaties

- ⊕ mechanische afvoer
- ⊕ mechanische bevoering
- ⊕ buisrietaan
- ⊕ optieslede wasmachine / wasdroger
- ⊕ radiator elektrisch
- ⊕ vloerverwarming verdeler

Algemeen

De posities en varianten van de ventilatie, radiatoren + afmeting, kroesloten & glasconcreet zijn indicatief.
nader te bepalen n.a.v. ventilatie- en capaciteitsberekening na keuze uitbreidingsmogelijkheden en indelingsvarianten.
De posities en varianten terrewateraanvoeren kunnen na keuze uitbreidingsmogelijkheden afwijken.
* alle maten in centimeters
* kleine wijzigingen voorbehouden
* aan maatvoering kunnen geen rechten worden ontleend
* posities installatieproblemen zijn indicatief
* PV panelen en overige installaties zijn indicatief weergegeven
* zwaluw- en vloermusketen indicatief weergegeven



Verkennummer: C18009
Project: Huysackers 2b
Opdrachtgever: Fioreffe II B.V.
adres: Koninklijke 72
postbus: 3024C
plaats: Etten-Leur
tel: 0111 200 2000
Tekeningsnummer: VK-O-01
Ondertekent: Optietekening VSB
Fase: Verkooptekeningen 2b
Status: Definitief
Schaal: 1:50, 1:100
Opmerking:
Datum: 26-03-2021
Werktype: Type M