

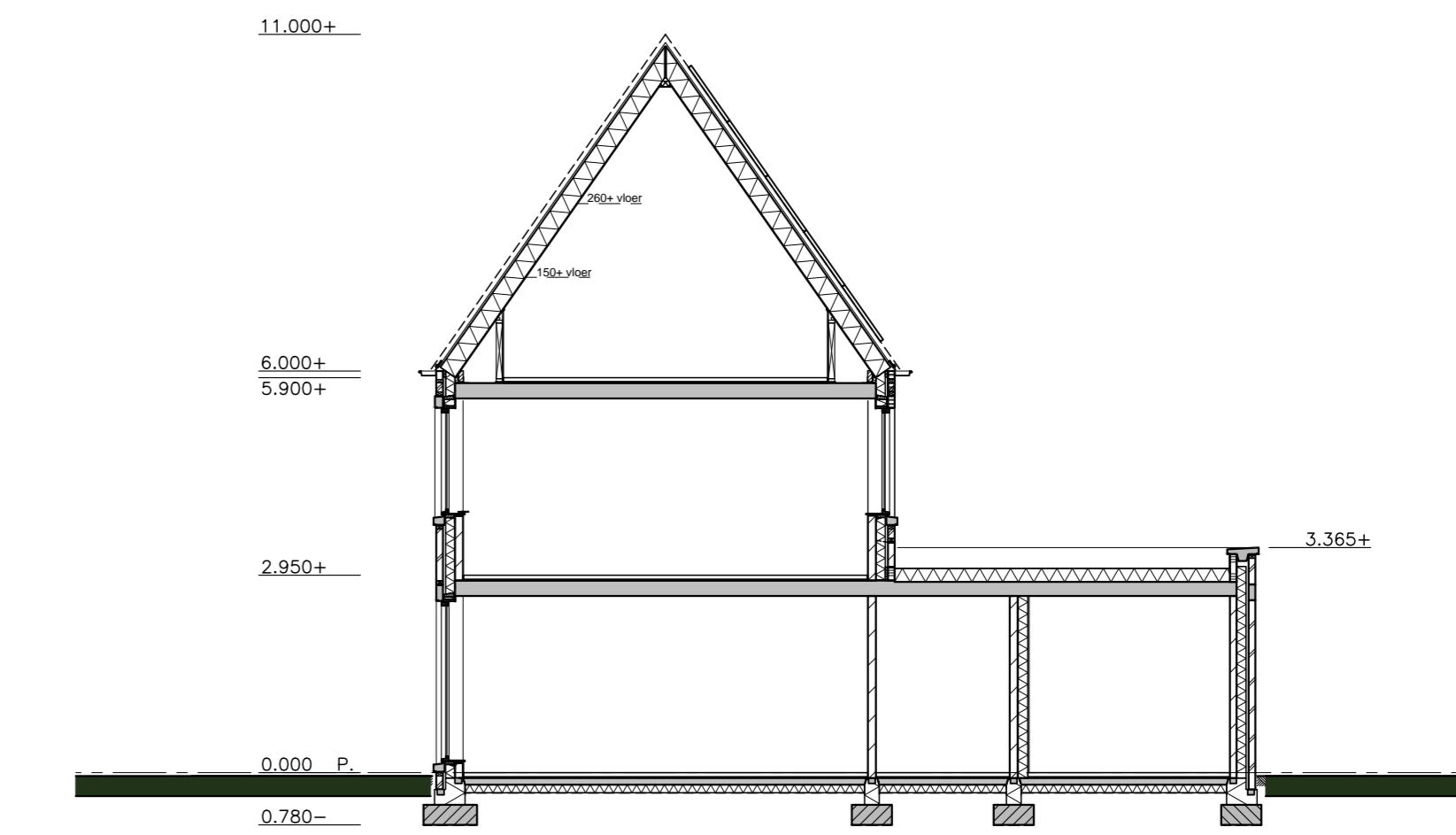


Voorgevel

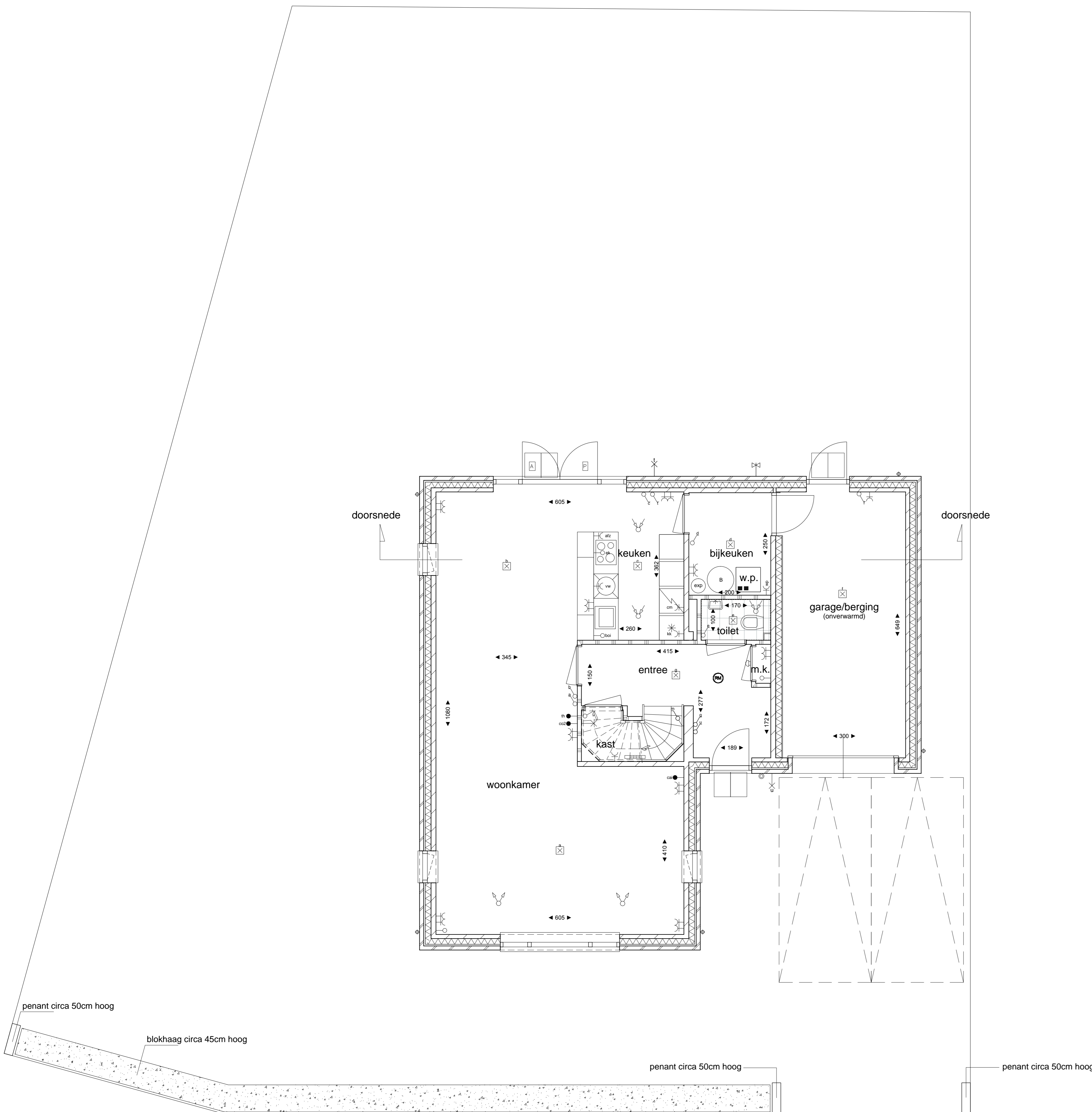
Zijgevel rechts

Achtergevel

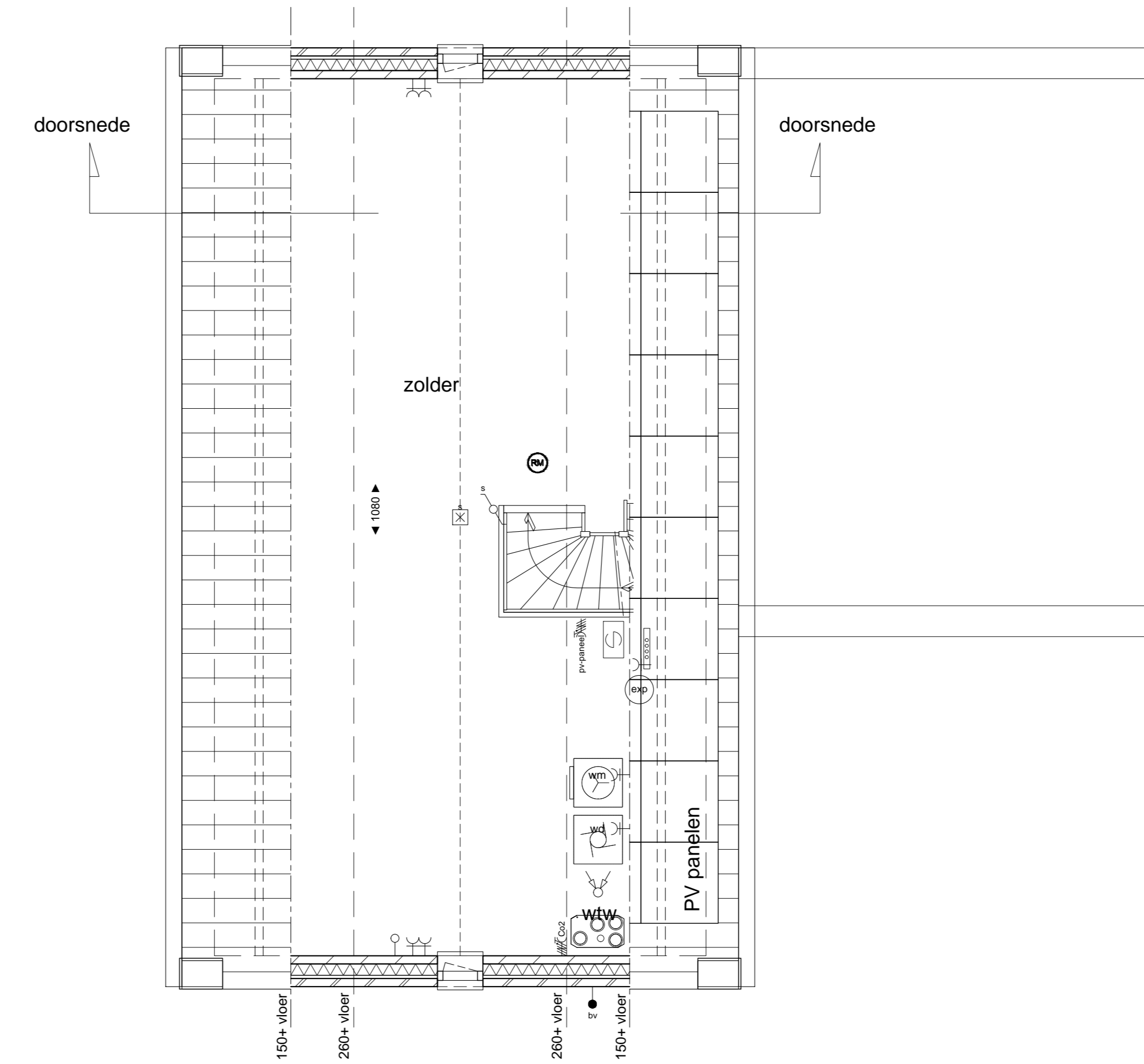
Zijgevel links



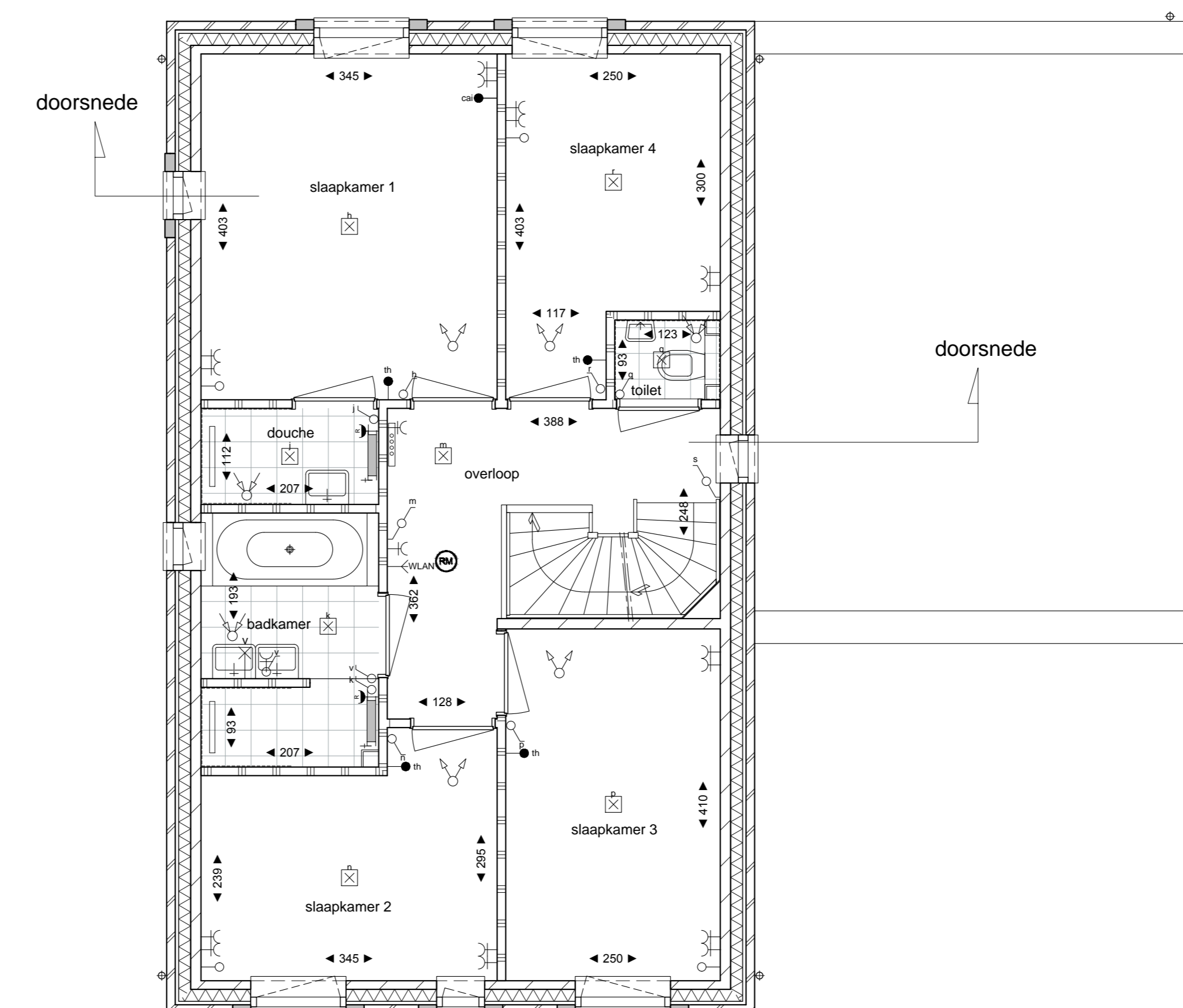
doorsnede kavel 218



Beganegrond, kavel 218



2e verdieping



1e verdieping

Afkortingen

- kk koelkast
- bol boiler
- vw vaatwasser
- ek elektrische kookplaat
- afz afzuigkap
- wp warmtepomp
- wvw mechanische ventilatie
- th thermostaat
- wm wasmachine
- wd wasdroger
- hwa hemelwaterafvoer
- cm combi magnetron

Arceringen

- gevelstenen
- kalkzandsteen
- scheidingswand
- wandafwerking met tegels
- tegelwerk vloer

Elektrische Installaties

- wisselchakelaar
- enkelpolige Schakelaar
- serie Schakelaar
- enkele wandcontactdoos
- dubbele wandcontactdoos (duodoos)
- inbouwdos met schakelaar voor pv panelen geaard
- inbouwdos mechanische ventilatie
- thermostaat
- CO2 censor mechanisch ventilatie
- buitervoeler
- centrale antenne installatie
- aansluiting
- loze leiding t.b.v. telefoon / centrale antenne / data
- WLAN access point bedraad
- centrale aansluiting backmeter met: - aardnet, - waterleiding, - verwarming
- bedrukker
- zoemer
- wand lichtpunt
- plafond lichtpunt
- rookmelder
- deur: actief (loopdeur)
- deur Passief

Installaties

- boiler
- expansievat
- warmtepomp unit
- mechanische ventilatie top-air unit (wv)
- opstelplaats wasmachine en wasdroger
- omvormer pv
- elektrisch verwarmingselement
- verdeler cv + enkele wandcontactdoos
- Buitenkraan + schrofbout
- plafondafzuigpunt mechanische ventilatie
- plafondtoevoerpunt mechanische ventilatie
- wandafzuigpunt mechanische ventilatie
- wandtoevoerpunt mechanische ventilatie



Algemeen

- De posities en aantallen van de ventilatie-punten, radiatoren + afmeting, knieschotten & ventilatorroosters zijn indicatief, nader te bepalen n.a.v. ventilatie- en capaciteitsberekening na keuze uitbedrijfsmogelijkheden en indelingsvarianten.
- De posities en aantallen hemelwaterafvoeren en PV-panelen kunnen na keuze uitbedrijfsmogelijkheden afwijken.
- Keuken en sanitair volgens D-tekening leverancier
- * Alle maten in centimeters
- * Kleine wijzigingen voorbehouden
- * Aan maatvoering kunnen geen rechten worden ontleend
- * Positie installatiesymbolen zijn indicatief
- * PV panelen en overige installaties zijn indicatief weergegeven
- * Dakdoorvoeren zijn indicatief aangegeven

HUYSACKERS

Werknummer: **190102**
 Project: **Woningen Huysackers te Veldhoven - fase 2a**
 Opdrachtgever: **Floreffo II B.V.**

Tekeningnummer: VK_218
 Onderdeel: Kavel 218
 Fase: Verkooptekeningen
 Status:
 Schaal: 1:50/1:100
 Opmerking:
 Datum: 17 februari 2020