

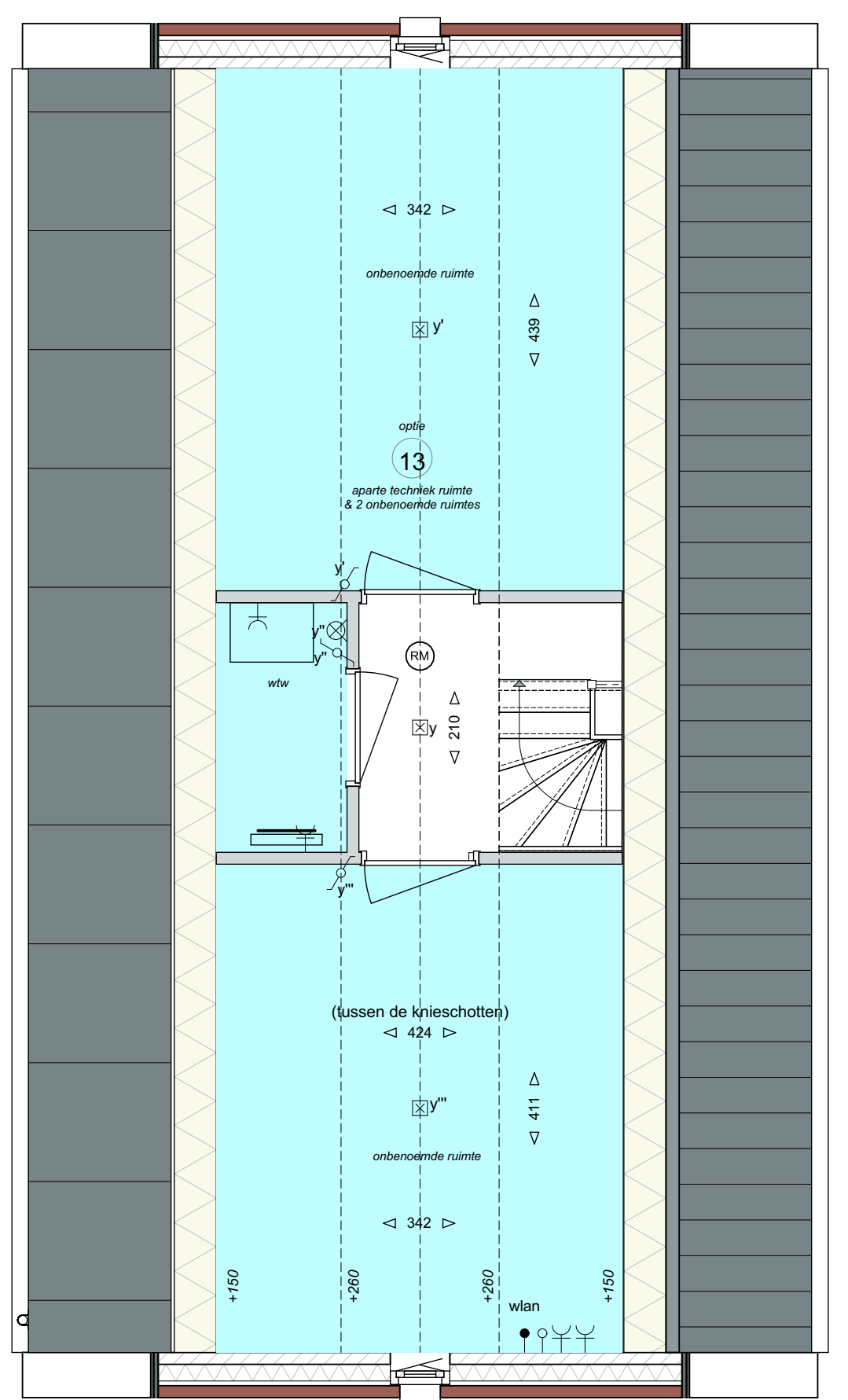
VOORGEVEL

RECHTER ZIJGEVEL

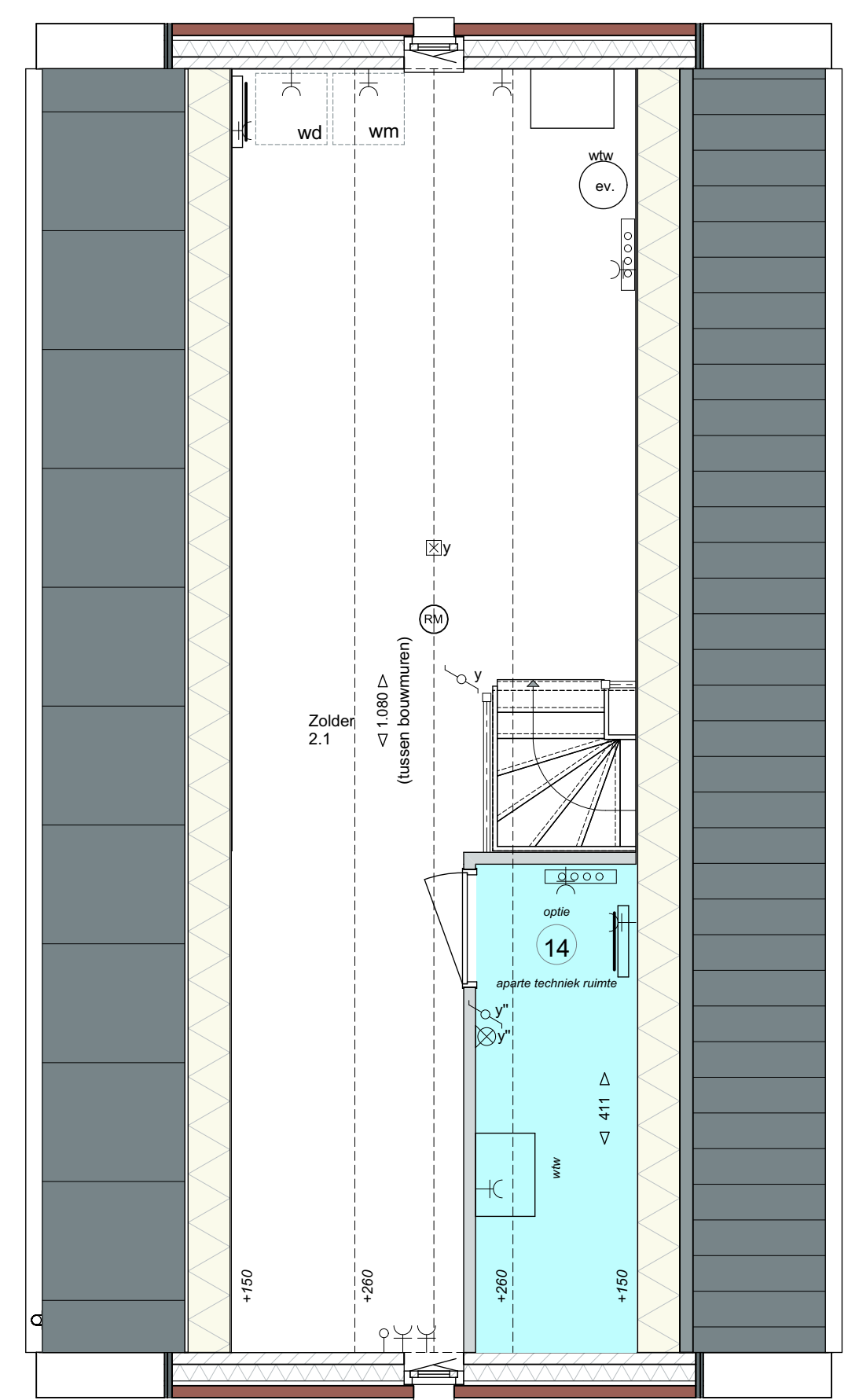
ACHTERGEVEL

LINKER ZIJGEVEL

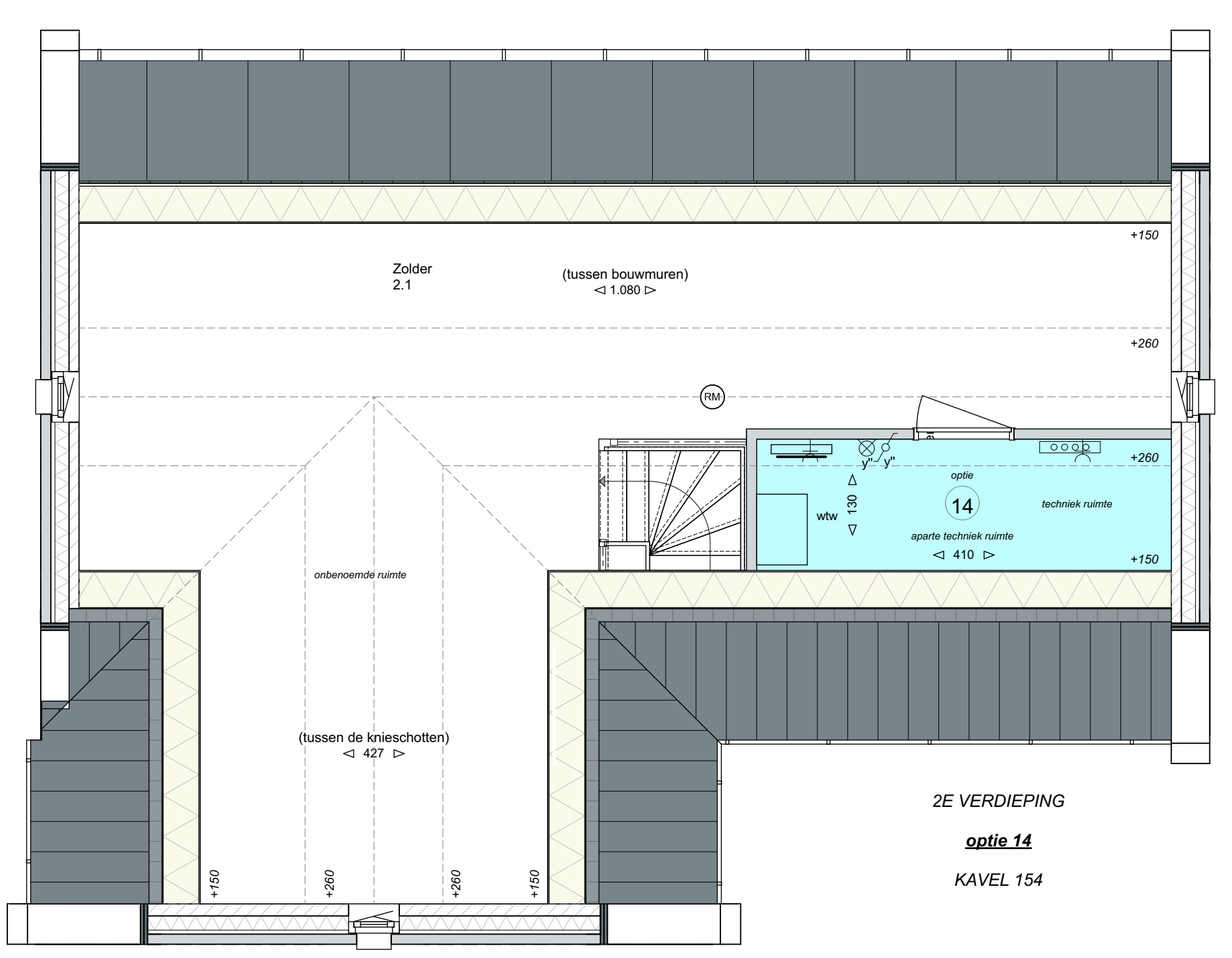
DOORSNEDE



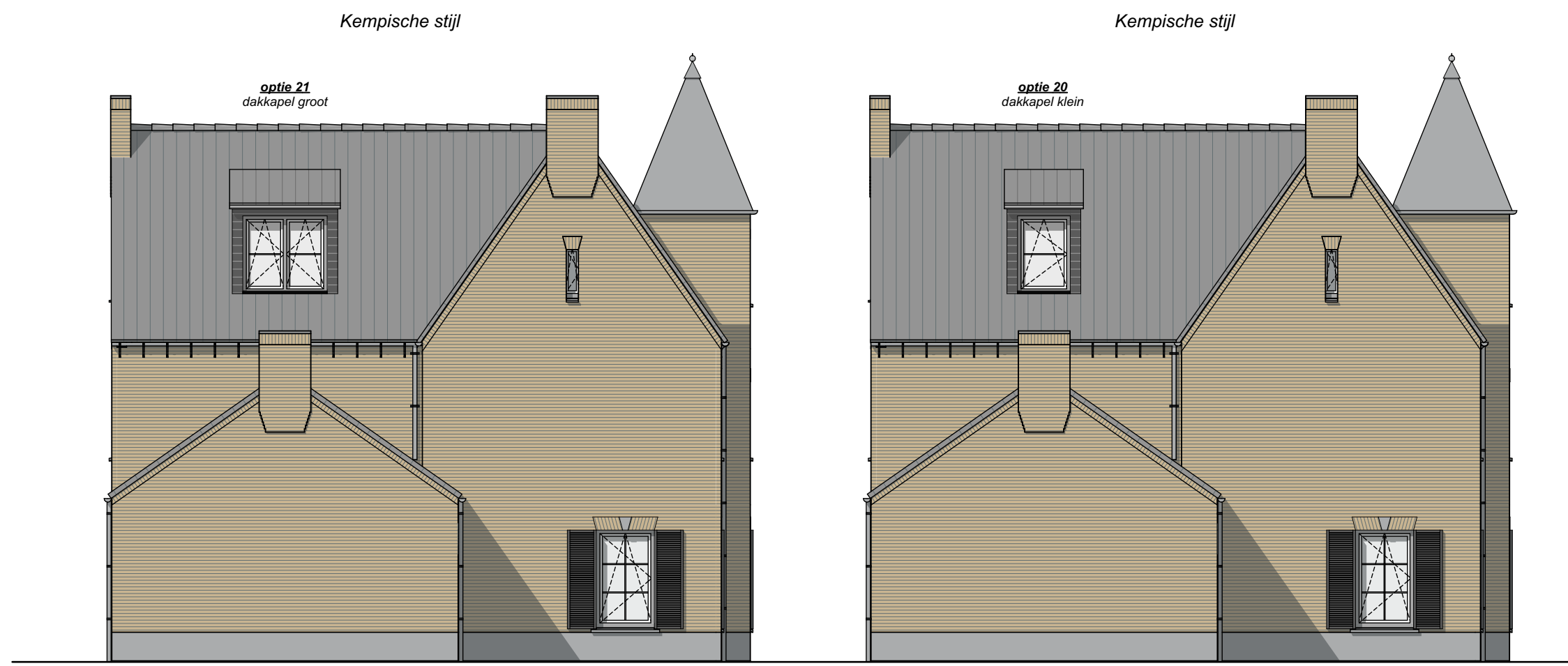
2E VERDIEPING  
optie 13  
KAVELS 227, 228



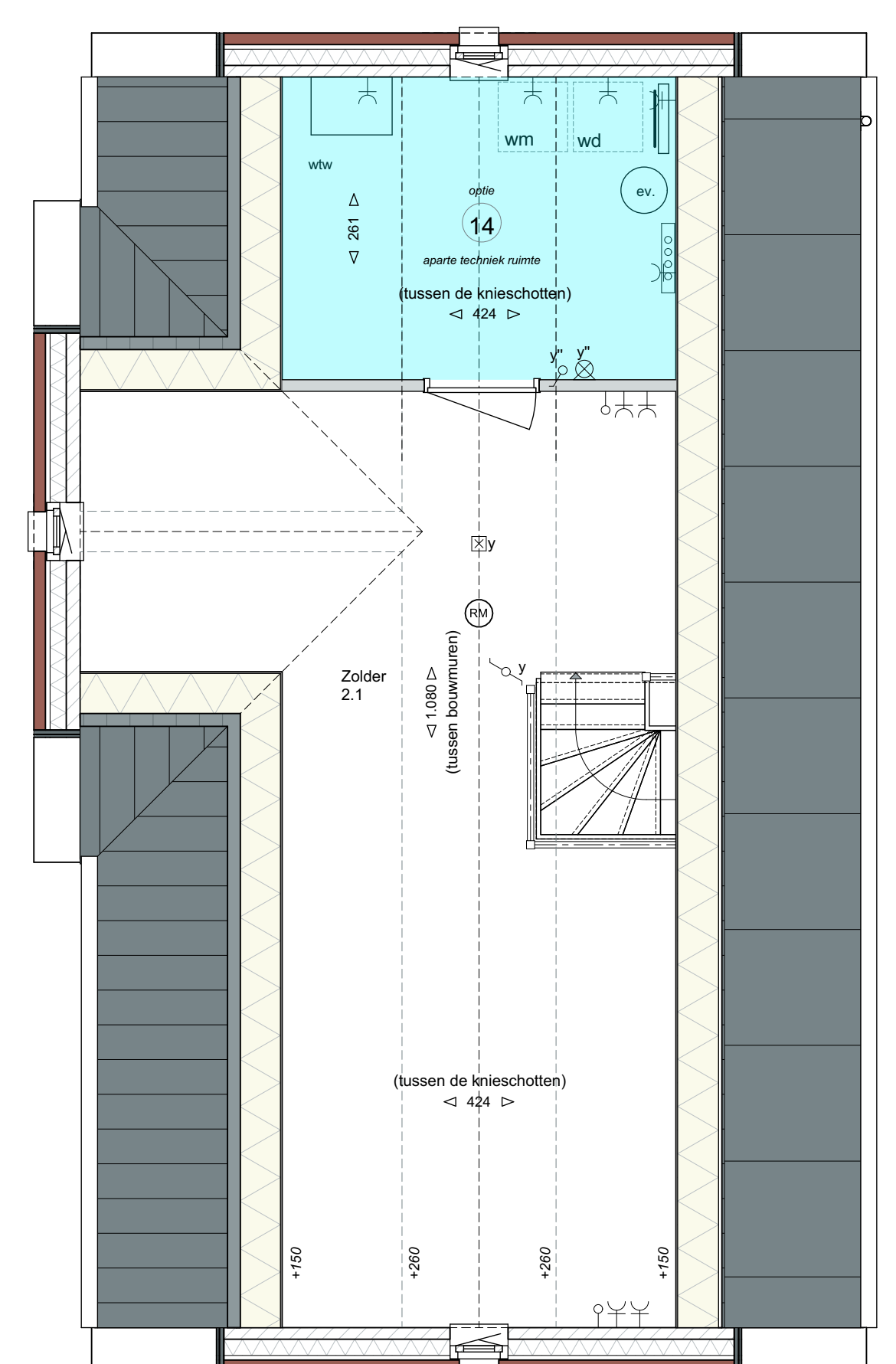
2E VERDIEPING  
optie 14  
KAVELS 227, 228



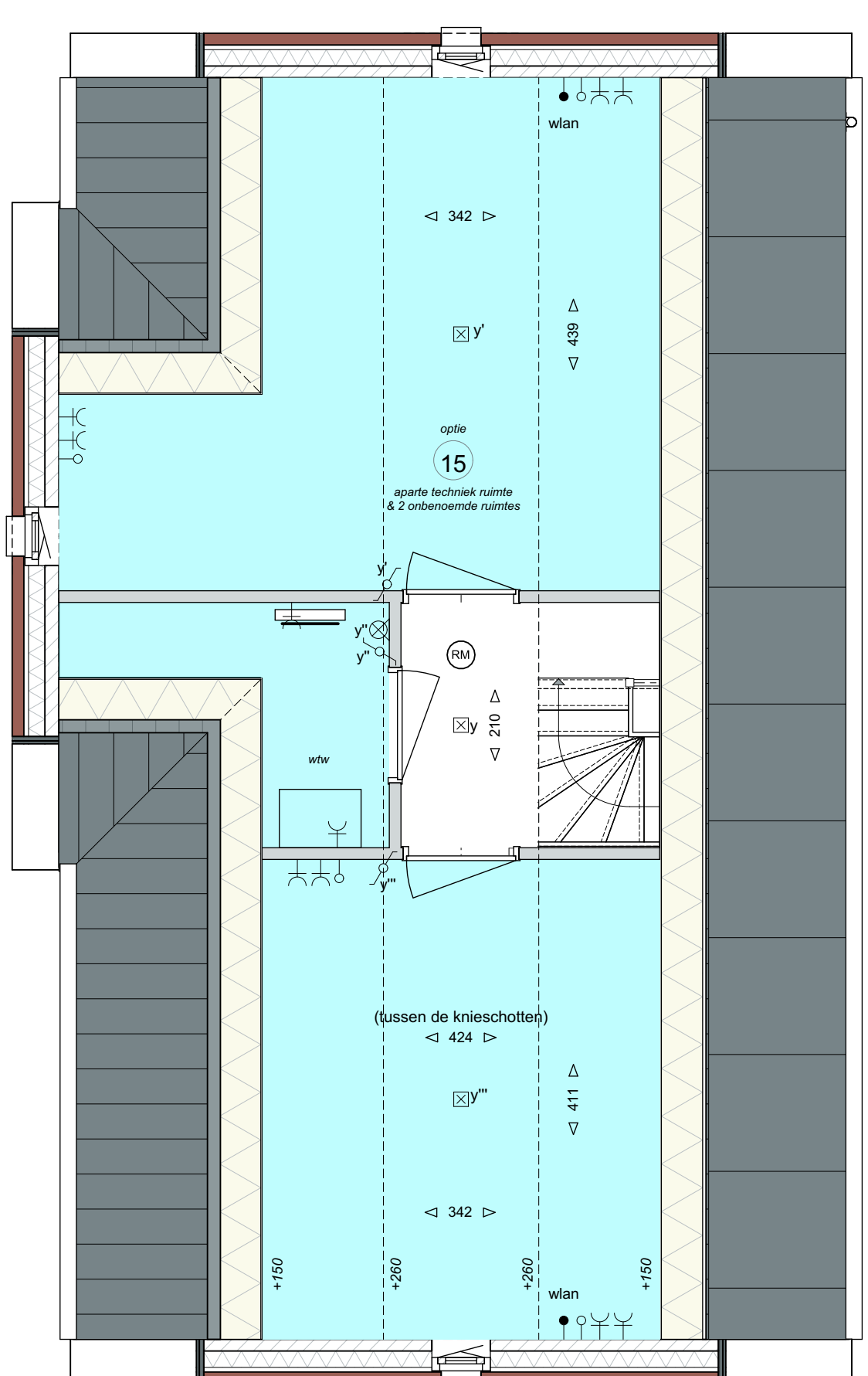
2E VERDIEPING  
optie 14  
KAVEL 154



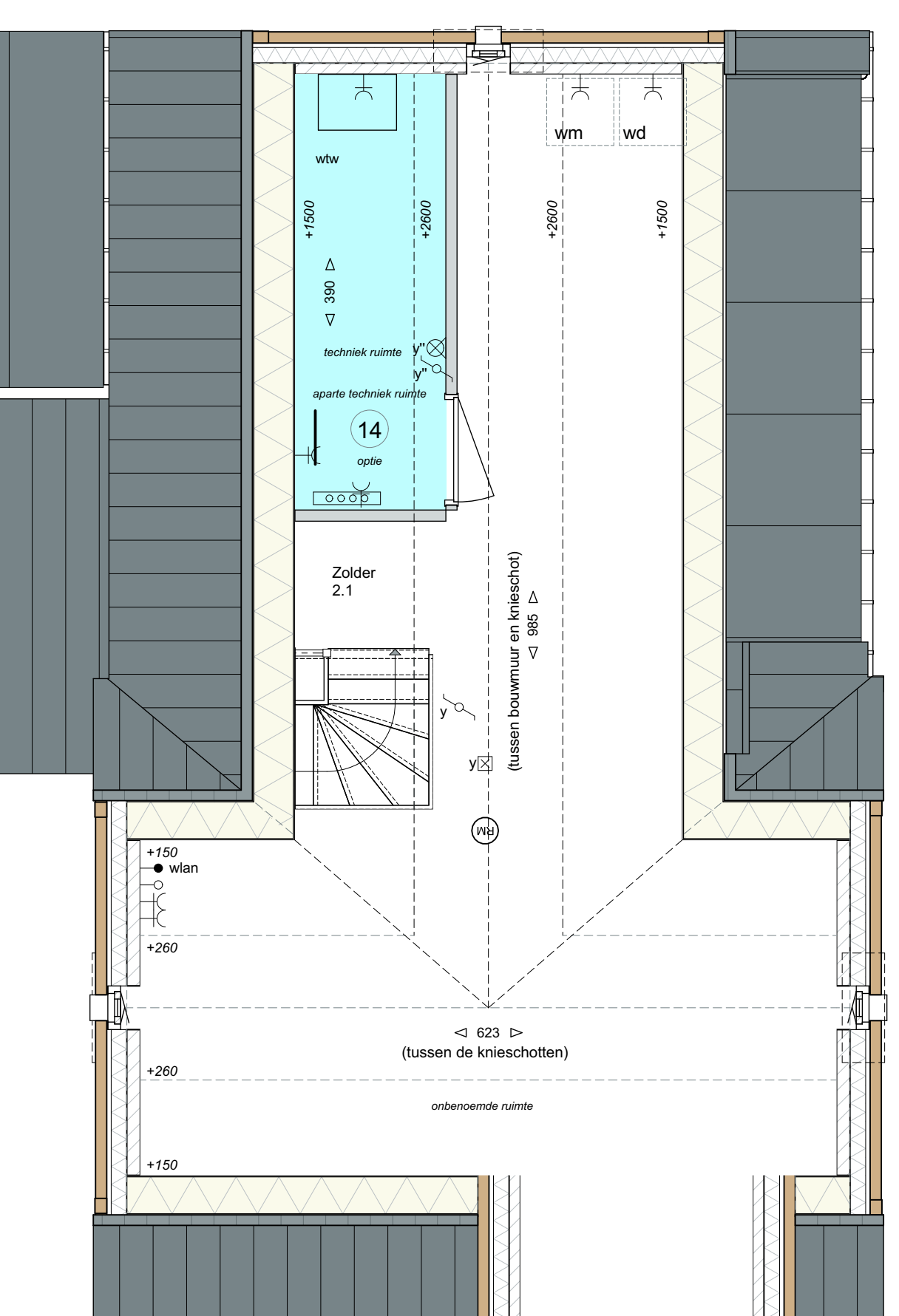
DAKKAPellen



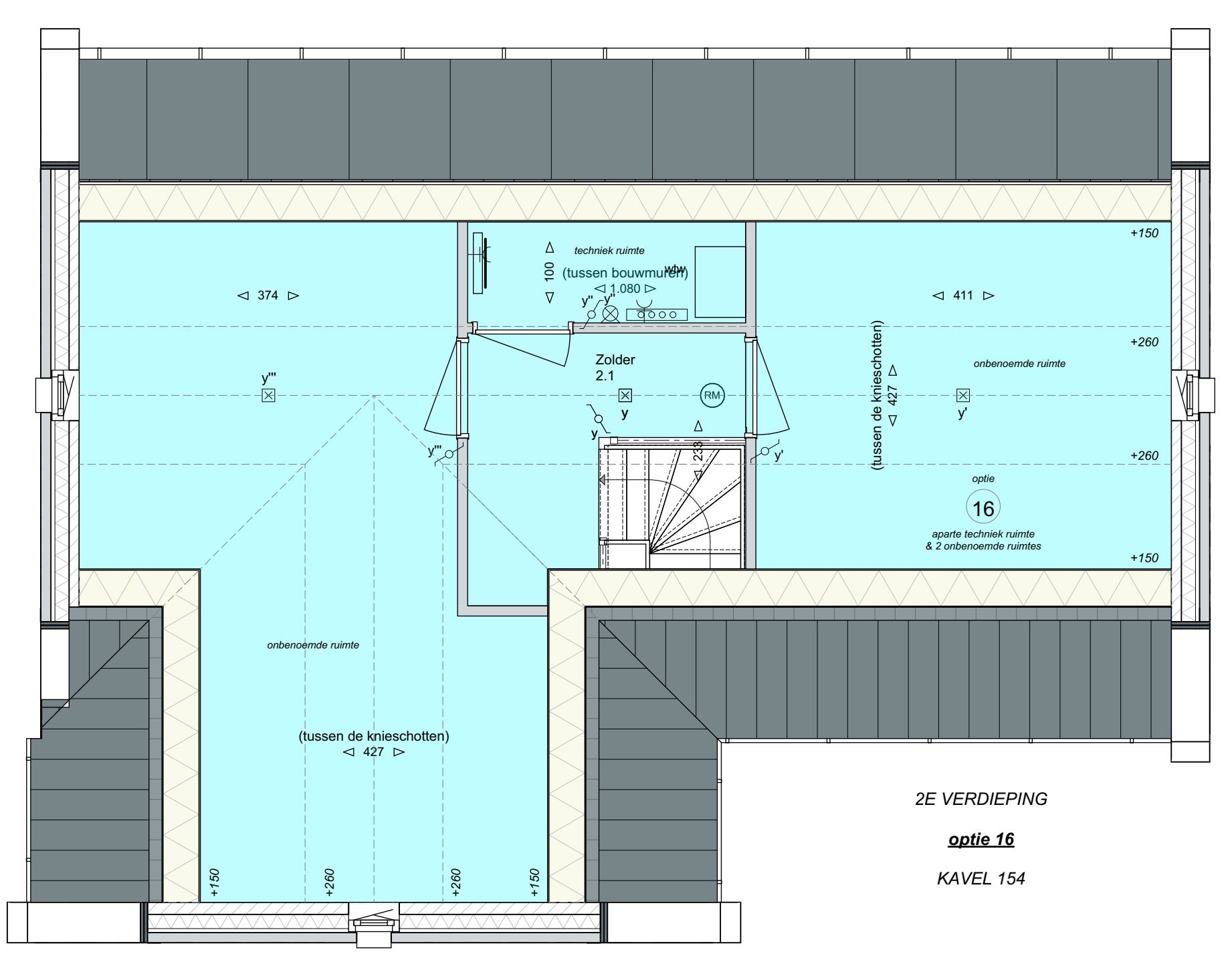
2E VERDIEPING  
optie 14  
KAVELS 143



2E VERDIEPING  
optie 15  
KAVELS 143



2E VERDIEPING  
optie 16  
KAVELS 215



2E VERDIEPING  
optie 16  
KAVEL 154

**Afkortingen**

- mk meubelwerk volgens materialstaat
- mag magnetron
- l.v. lichtevoorziening
- afz. afzuigkap
- wt wasdroger

**Arceringen**

- mechanische afvoer
- mechanische bovenzijde
- deurmaat
- buiterkran
- enkele wandcontactdoos
- dubbele wandcontactdoos (hor. gepolst)
- stopput (excl. armatuur)
- verlichtingsput (excl. armatuur)
- schakelaar
- schakelaar + wandcontactdoos
- wisselschakelaar
- seneschakelaar
- CO2 CO2 sensor mechanische ventilatie
- WLAN WLAN access point
- rtw pulschaakelaar rtw
- holkmakelaar NEN2555

**Elektrische installaties**

- centraalkaas
- bedrade aansluiting in doos (thermostaat, ca)
- loze lediging in doos vzw blind afdekraam
- signaal bel
- bel drucker
- enkele wandcontactdoos
- dubbele wandcontactdoos (hor. gepolst)
- stopput (excl. armatuur)
- verlichtingsput (excl. armatuur)
- schakelaar
- schakelaar + wandcontactdoos
- wisselschakelaar
- seneschakelaar
- CO2 CO2 sensor mechanische ventilatie
- WLAN WLAN access point
- rtw pulschaakelaar rtw
- holkmakelaar NEN2555

**Installaties**

- mechanische afvoer
- mechanische bovenzijde
- deurmaat
- buiterkran
- enkele wandcontactdoos
- dubbele wandcontactdoos (hor. gepolst)
- stopput (excl. armatuur)
- verlichtingsput (excl. armatuur)
- schakelaar
- schakelaar + wandcontactdoos
- wisselschakelaar
- seneschakelaar
- CO2 CO2 sensor mechanische ventilatie
- WLAN WLAN access point
- rtw pulschaakelaar rtw
- holkmakelaar NEN2555

**Optieoverzicht woningtype E**

1. Achterzijde uitbouw 1,2 meter
2. Achterzijde uitbouw 1,2 meter over gehele breedte woning
3. Drieën werk slaapkamer in berging (alle kavels m.u.v. 154)
4. Drieën werk slaapkamer in berging (i.c.m. optie 2, alle kavels m.u.v. 154)
5. Extra binnenruimte- en kozijn van het naar berging (standaard berging) (alle kavels m.u.v. 154)
6. Extra binnenruimte- en kozijn van het naar berging (standaard berging) (alle kavels m.u.v. 154)
7. Samenvoegen slaapkamers voorzijde + inloopkast en dubbele badkamers bij enkele badkamer (kavels 143, 218, 227, 228)
8. Samenvoegen slaapkamers voorzijde + inloopkast en verplaatst bk. deur (kavels 143, 218, 227, 228)
9. Samenvoegen slaapkamers voorzijde + inloopkast (kavel 229)
10. Samenvoegen slaapkamers voorzijde + inloopkast en vergroot badkamer (kavel 154)
11. Vergroot inloopkast en badkamer (kavels 215, 221, 222)
12. Inloopkast (kavels 215, 221, 222)
13. Extra enkele achterdeur in berging of bijkeuken
14. Inhoud zolder aparte technische ruimte + 2 oriënterende ruimtes (kavels 215, 218, 221, 222, 227, 228)
15. Inhoud zolder aparte technische ruimte (kavels 143, 154, 215, 218, 221, 222, 227, 228)
16. Inhoud zolder aparte technische ruimte + 2 oriënterende ruimtes (kavels 143, 229)
17. Kamerbouw wijzigen in dubbele lundouren (alle kavels m.u.v. 229)
18. Gevelafwerking standaard achterzijde vervangen voor pui met dubbele lundouren en brede zijlitten (kavels 218, 229)
19. Gevelafwerking standaard achterzijde vervangen voor schuipui
20. Dakkapel klein
21. Dakkapel groot
22. Dakmaat 75 x 140 cm
23. Dakmaat 134 x 140 cm
24. Keuken naar voorzijde verplaatsen

**Algemeen**

De posities en aantallen van de m.v.-punten, radiatoren + afmeting, inloopkasten & slaakovereen zijn indicatief. Inhoud zolder aparte technische ruimte + 2 oriënterende ruimtes (kavels 143, 229) afmeting zolder aparte technische ruimte + 2 oriënterende ruimtes (kavels 143, 229) De posities en aantallen thermielatoren kunnen om de keuze afmeting mogelijk wisselen.

\* alle maten in centimeters  
\* kleine wijzigingen voorbehouden  
\* aan maatvoering kunnen geen rechten worden ontleend  
\* posities installatiepunten zijn indicatief  
\* PV panelen en overige installaties zijn indicatief weergegeven



Werknummer: **C18009**  
Project: **Huysackers fase 2a**

Opdrachtgever: **Florefe II B.V.**  
adres: Koninklijke 72  
perceel: 3024C  
plaats: Etten-Leur  
tel: 0111 401 2000

Tekeningnummer: **VK-0-03**  
Ondersaet: **Opbetekening type E-2**

Fase: **Verkooptekeningen**  
Staat: **Definitief**

Schaal: **1:100, 1:50**  
Kavels: **143, 154, 215, 227, 228**

Datum: **17-02-2020**  
Opmerking: