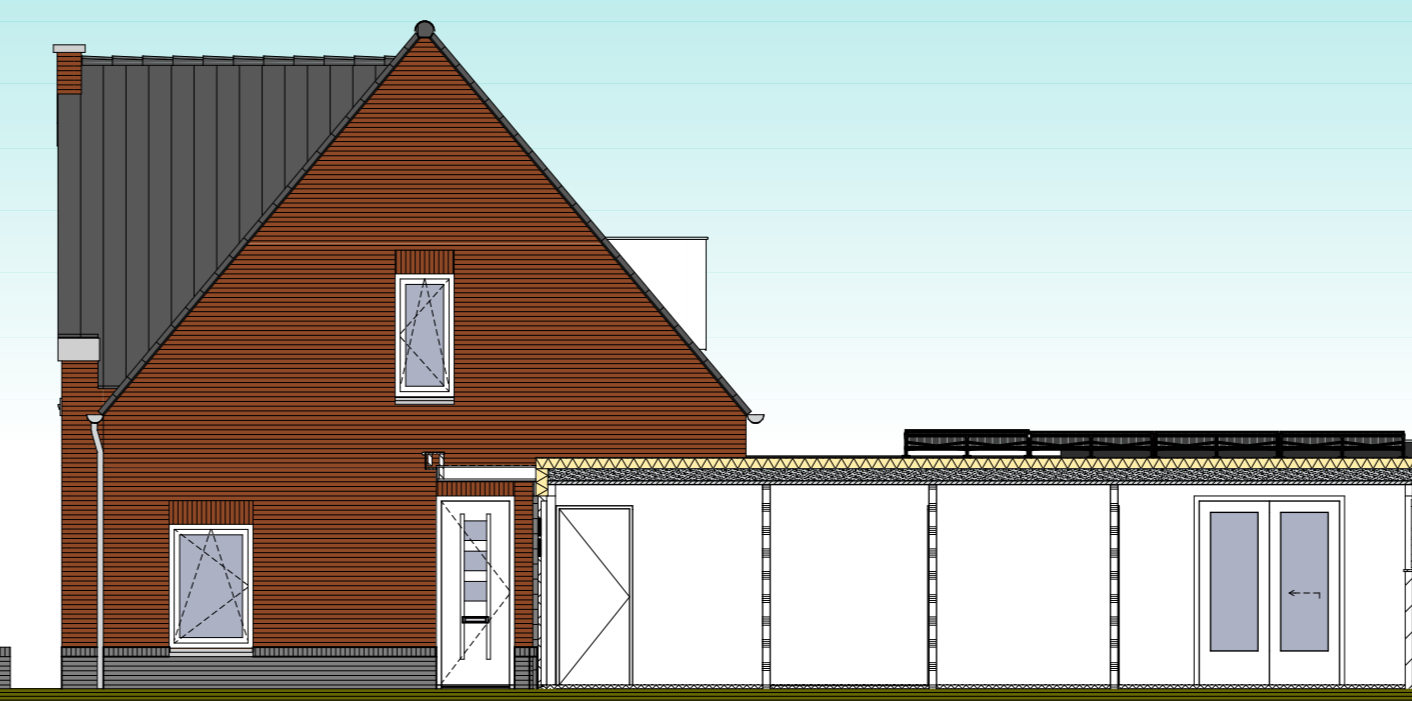


Linkergevel 361



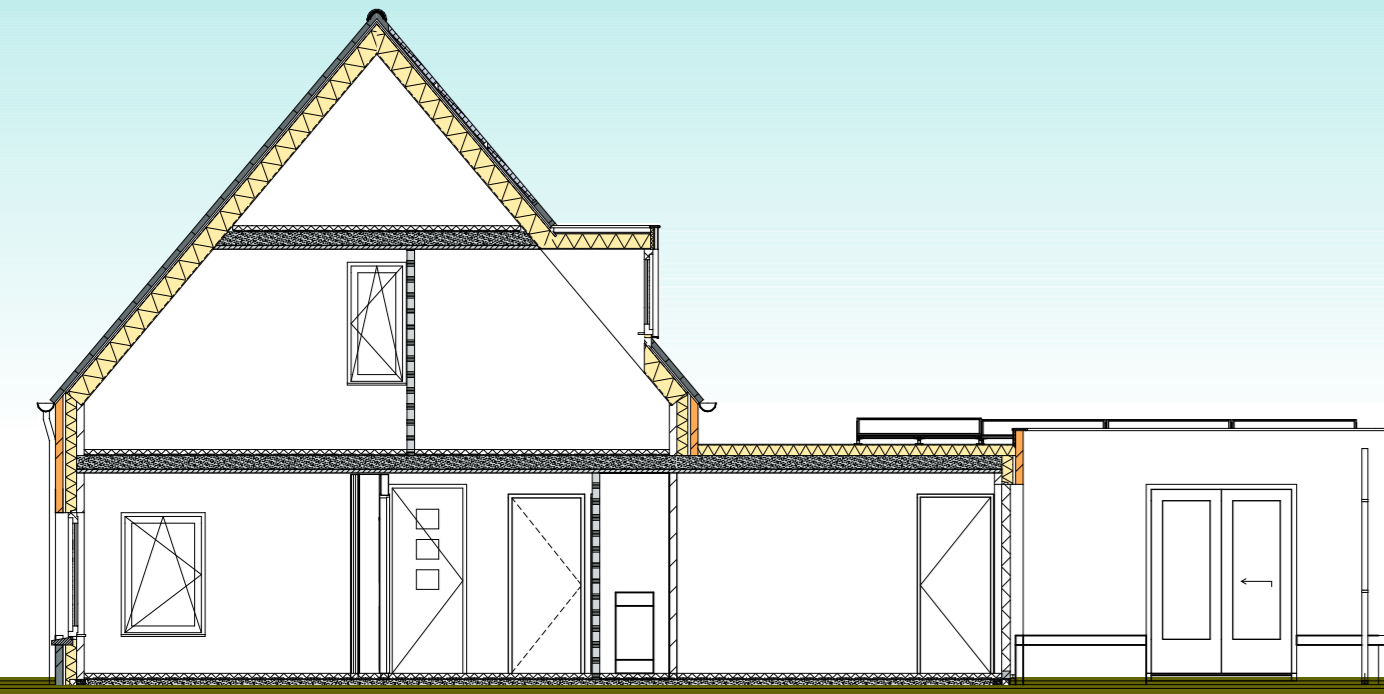
Voorgevel



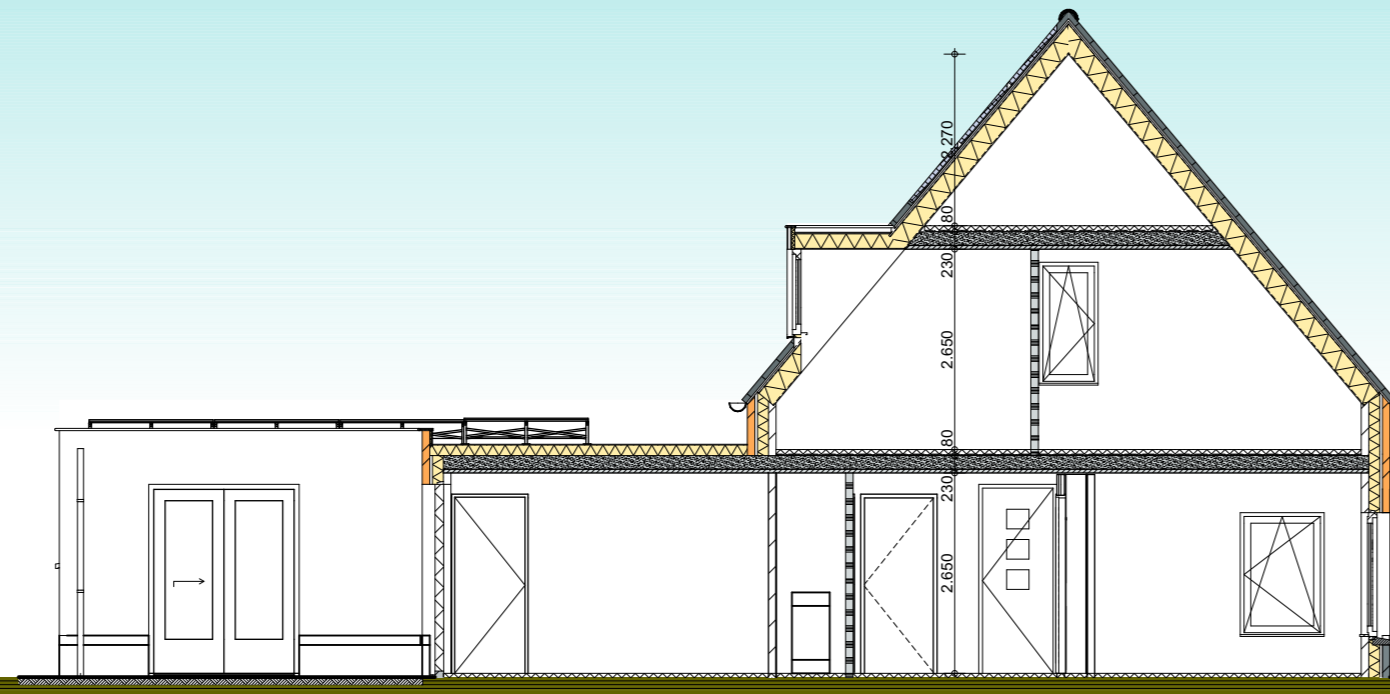
Rechtergevel 360



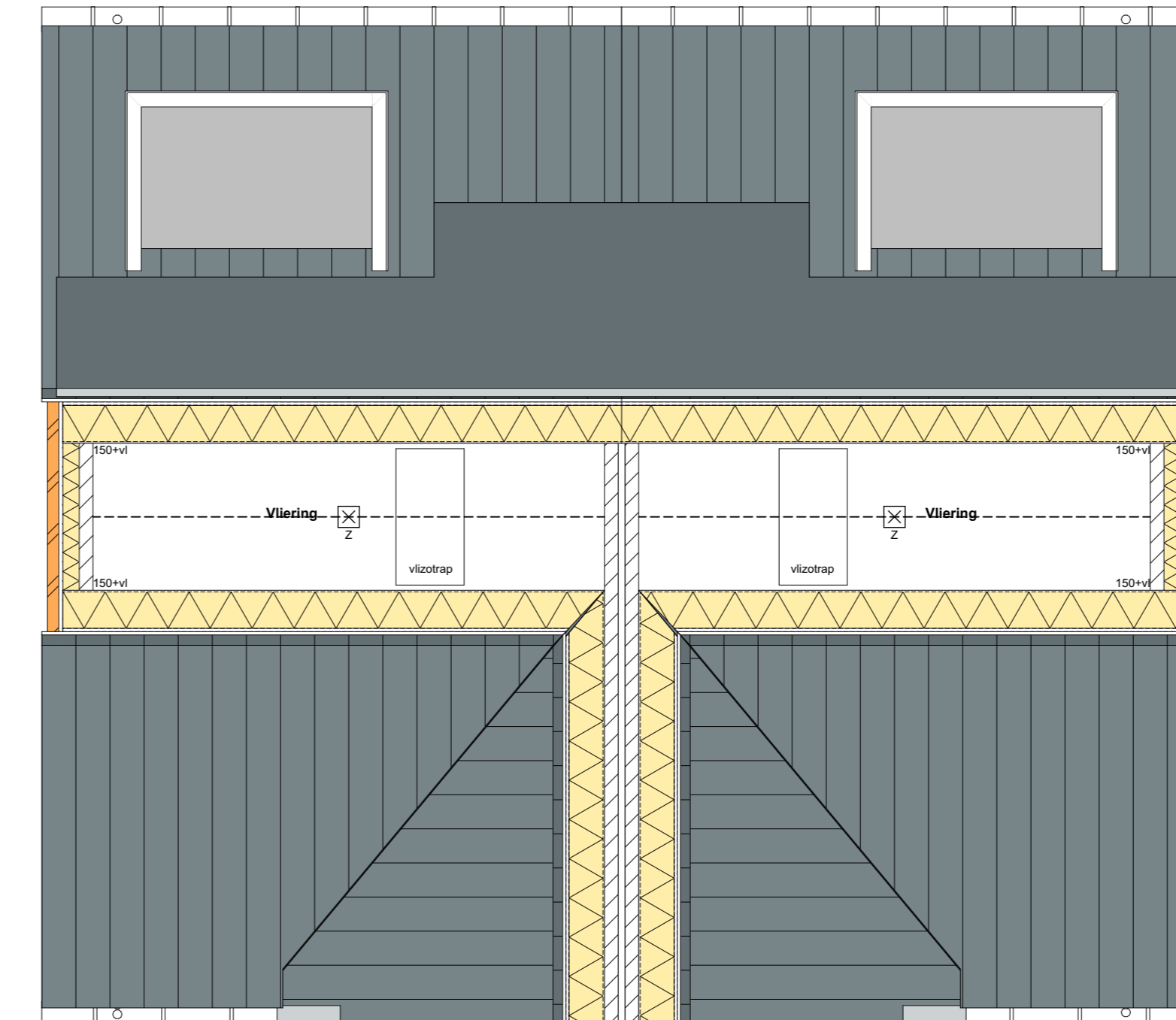
Achtergevel



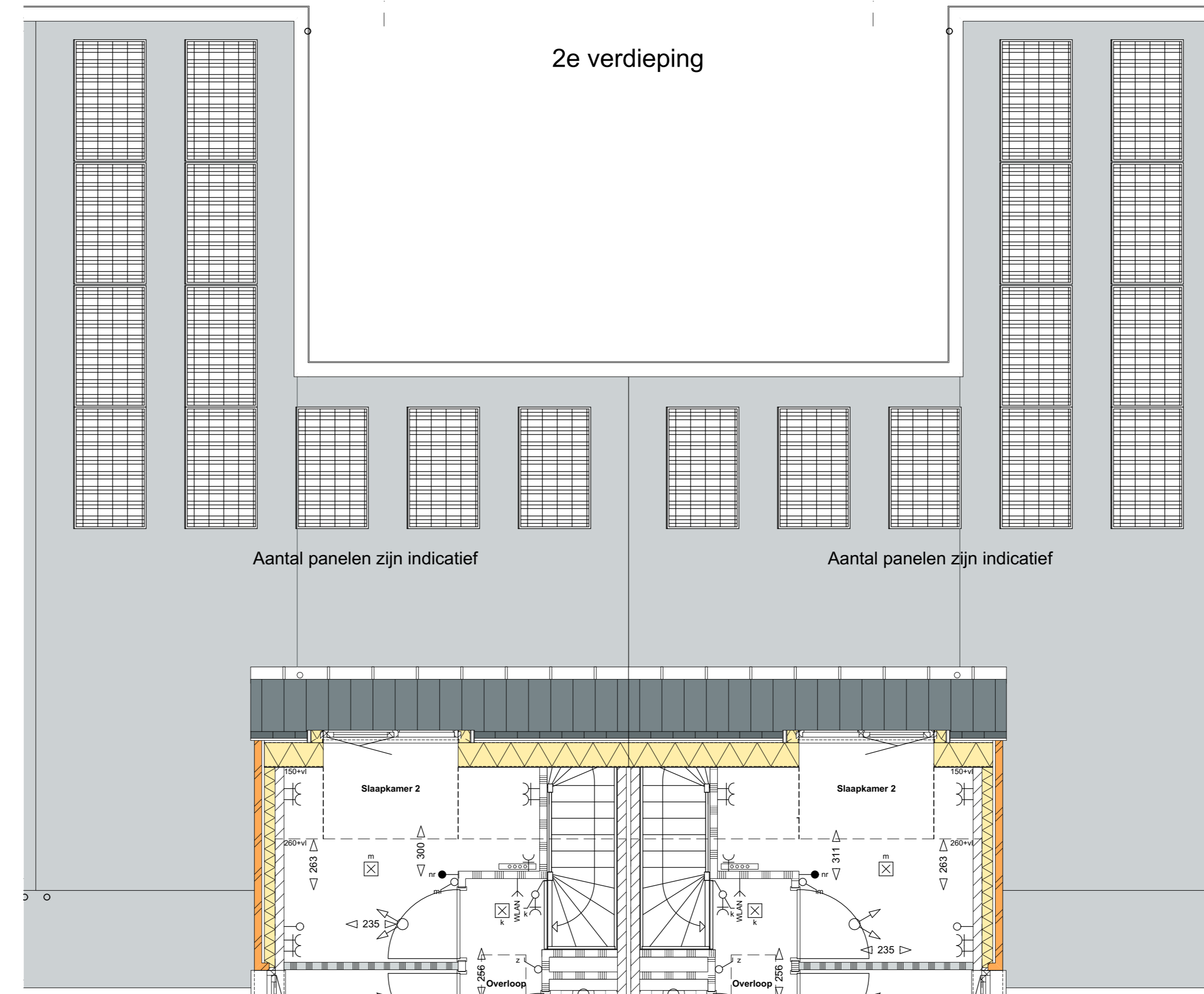
Doorsnede 361



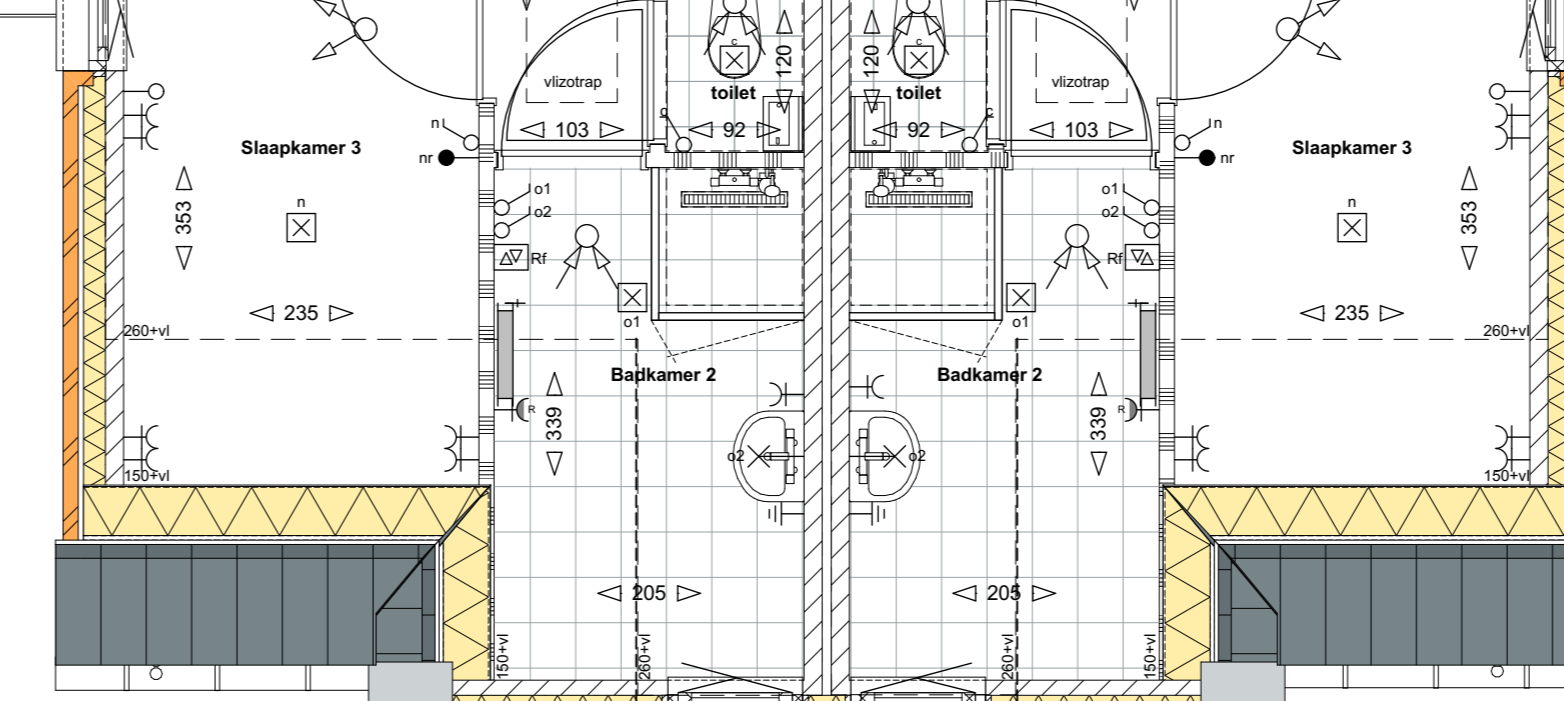
Doorsnede 360



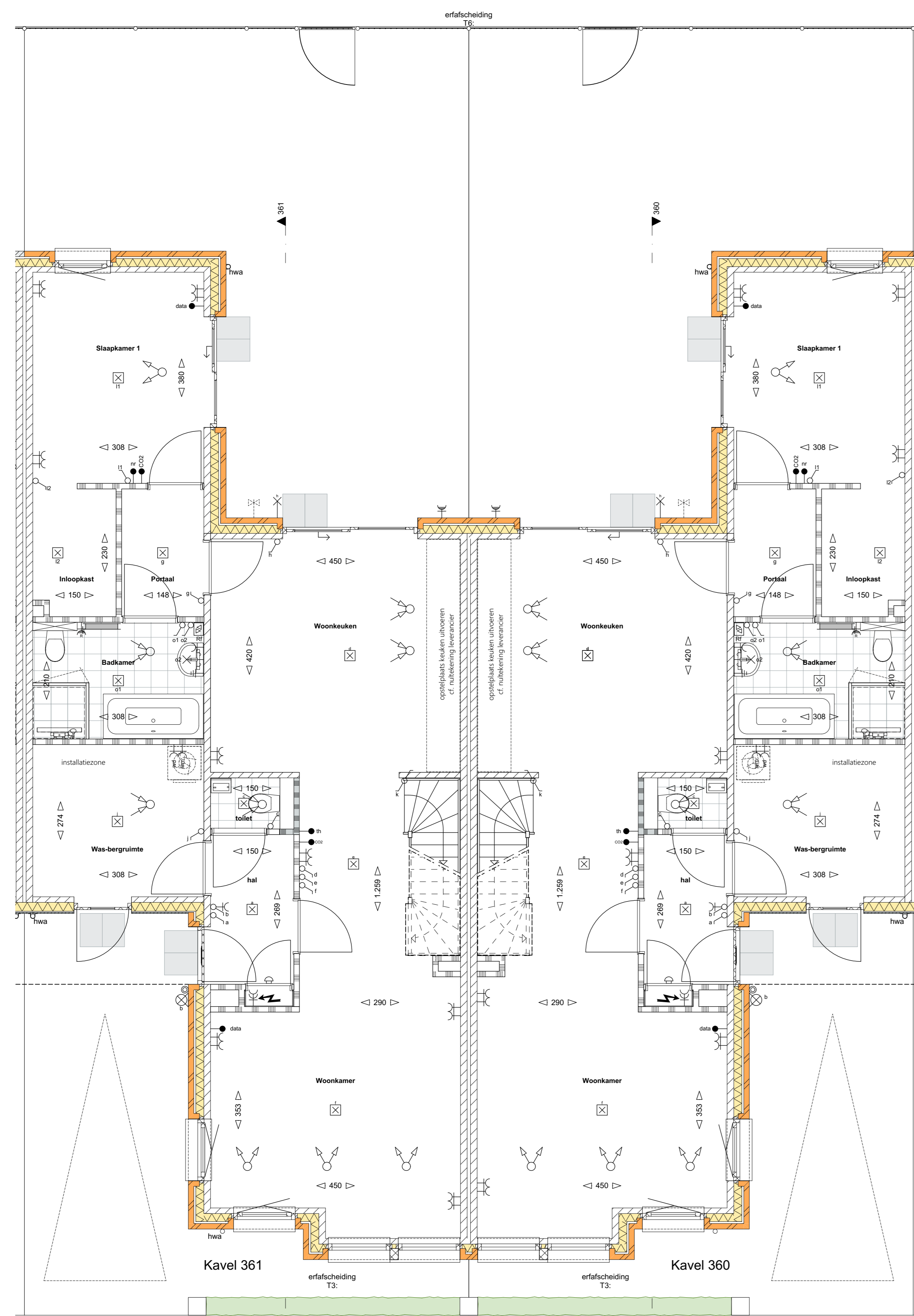
Kavel 361 Kavel 360



Aantal panelen zijn indicatief Aantal panelen zijn indicatief



Kavel 361 Kavel 360



Begane grond

- Alkortingen**
- wp warmtepomp
 - ww mechanische ventilatie
 - th thermostat
 - wm wasmachine
 - wfd wasdroger
 - hwa hemelwaterafvoer
- Afwerkingen**
- gevelstenen (diverse kleuren)
 - isolatie
 - kalkzandsteen
 - scheidingswand
 - geluïdwerende scheidingswand
 - wandafwerking met tegels
 - tegelwerk vloer
- Elektrische installaties**
- wisselschakelaar
 - enkeelpolige Schakelaar
 - serie Schakelaar
 - bedrijfsapparaat elektrische vloerverwarming
 - enkele wandcontactdoos
 - spatwaterdichte enkele wandcontactdoos
 - dubbele wandcontactdoos (horizontaal)
 - dubbele wandcontactdoos (verticaal)
 - wandcontactdoos met schakelaar
 - inbouwdoos met schakelaar voor pv panelen geaard
 - inbouwdoos mechanische ventilatie
 - thermostaat
 - Co2 sensor mechanisch ventilatie
 - naregeling
 - data aansluiting
 - Grondkabel t.b.v. tuin
 - soort leiding t.b.v. telefoon / centrale antenne / data
 - WLAN access point bedraad
 - centrale aardpunt badkamer met: - aardstroom - waterleiding - verwarming
 - bedrukker
 - zoemer
 - wand lichtpunt
 - plafond lichtpunt
 - rookmelder
 - deur: actief (loopdeur)
 - deur Passief
 - Rf-afstandsbediening ww
 - wand lichtpunt met armatuur
- Installaties**
- opstelplaats wasmachine en wasdroger
 - omvormer pv
 - elektrisch verwarmingselement
 - verdelers cv + enkele wandcontactdoos
 - Buitenkraan + Schroefputje
 - Buitenkraan
 - plafondafzuigpunt mechanische ventilatie
 - plafondvoerpunt mechanische ventilatie
 - wandafzuigpunt mechanische ventilatie
 - wandvoerpunt mechanische ventilatie



N

- Algemeen**
- De posities en aantallen van de ventilatiepunten, radiatoren + afmeting, knieschotten & ventilatorroosters zijn indicatief, nadier te bepalen n.a.v. ventilatie- en capaciteitsberekening na keuze uitbreidingsmogelijkheden en indelingsvarianten. De posities en aantallen hemelwaterafvoeren en PV-panelen kunnen na keuze uitbreidingsmogelijkheden afwijken. Keuken en sanitair volgens Oliekeuring leverancier.
 - * Alle maten in centimeters
 - * Kleine wijzigingen voorbehouden
 - * Aan maatvoering kunnen geen rechten worden ontleend
 - * Posities installatiesymbolen zijn indicatief
 - * PV panelen en overige installaties zijn indicatief weergegeven
 - * Dakdoorvoeren zijn indicatief aangegeven

HUYSACKERS

Werknummer: 2018408.1
 Project: Woningen Huysackers fase 2a te Veldhoven
 Opdrachtgever: Floreffe II B.V.
 adres: Koningsveld 12
 5142 BR Veldhoven
 telefoon: 0438 581797

Tekeningnummer: VT360 VFG
 Oekenaal: Kavel 360 - 361
 Fase: Verkooptekeningen
 Status: DEFINITIEF
 Schaal: 1:100, 1:50
 Openning:
 Datum: vrijdag 26 maart 2021