

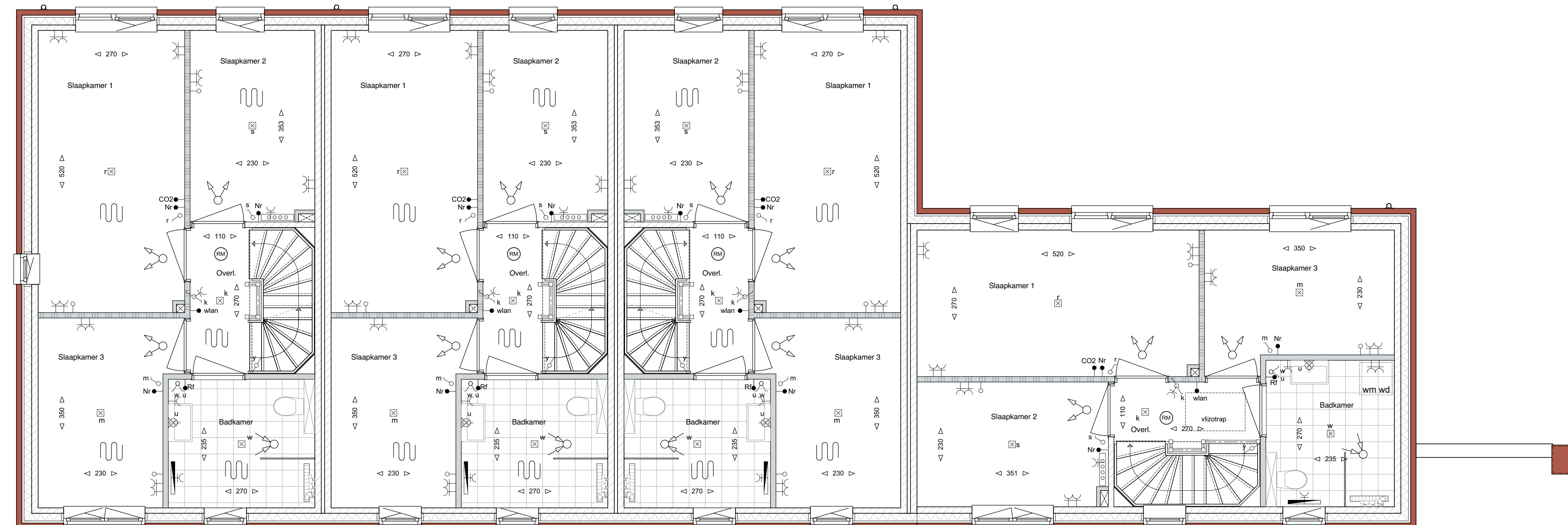
VERDIEPING 2

335

334

333

332



VERDIEPING 1

- Afkortingen**
- wm wesschine
  - wf wasdroger
  - vs vloerwastot
  - wa wasserst
- Elektrische installaties**
- ☐ centraletoes
  - bedrade aansluiting in doos (thermostaat, ca)
  - loze leiding in doos vov blind afdekraam
  - signaal bel
  - bel drukkter
  - enkele wandcontactdoos
  - dubbele wandcontactdoos (hor. geplaatst)
  - wandlichtpunt (incl. armatuur)
  - wandlichtpunt (excl. armatuur)
  - schakelaar
  - schakelaar + wandcontactdoos
  - vervoersschakelaar
  - serie-schakelaar
  - CO2 sensor mechanische ventilatie
  - WLAN WLAN access point
  - PTTW puls-schakelaar etw
  - rookmelder NEN2555
  - dubbele wandcontactdoos (vert. geplaatst)
  - N Naregeling
  - Rf afstandsbediening
- Arceringen**
- ▬ metaalwerk volgens materiaalaard
  - ▬ metaalwerk volgens materiaalaard
  - ▬ kalkzandsteen lijfblokken
  - ▬ gasbeton G4
  - ▬ gasbeton G2
  - ▬ isolatie volgens EPC-berekening
  - ▬ wandafwerking met tegels, tegelwerk vloer
- Installaties**
- rookmelder NEN2555
  - mechanische afvoer
  - mechanische bevoorer
  - hatericaan
  - opdepleksto wasschine / wasdroger
  - radiator elektrisch
  - omvormer PV-panelen (indien niet in realisatie)
  - vloerverwarming verdeker
  - vloerverwarming



**HUYSACKERS**

Verkennummer: **C18009**  
 Project: **Huysackers fase 2b**  
 Opdrachtgever: **Fioreffe II B.V.**  
 adres: Koninklijke 72  
 3906 AC  
 plaats: Eindhoven  
 telefoon: +31 (0) 40 205555

Tekeningnummer: **VK-332-335B**  
 Onderdeel: **Verkooptekening Kavel 332-335**

Fase: **Verkooptekeningen 2b**  
 Status: **Definitief**

Schaal: **1:50**  
 Opdrukking:

Datum: **26-03-2021**  
 Werktype: **Rijwoningen**

**Algemeen**  
 De posities en maten van de ventilatie, radiatoren + afmeting, kroesloten & technische installaties zijn indicatief.  
 nader te bepalen n.a.v. ventilatie- en capaciteitsberekening na keuze afbiedingsmogelijkheden en indelingsvarianten.  
 \* alle maten in centimeters  
 \* kleine wijzigingen voorbehouden  
 \* alle maatvoering kunnen geen rechten worden ontleend  
 \* zwelw- en vloermarkeren indicatief weergegeven