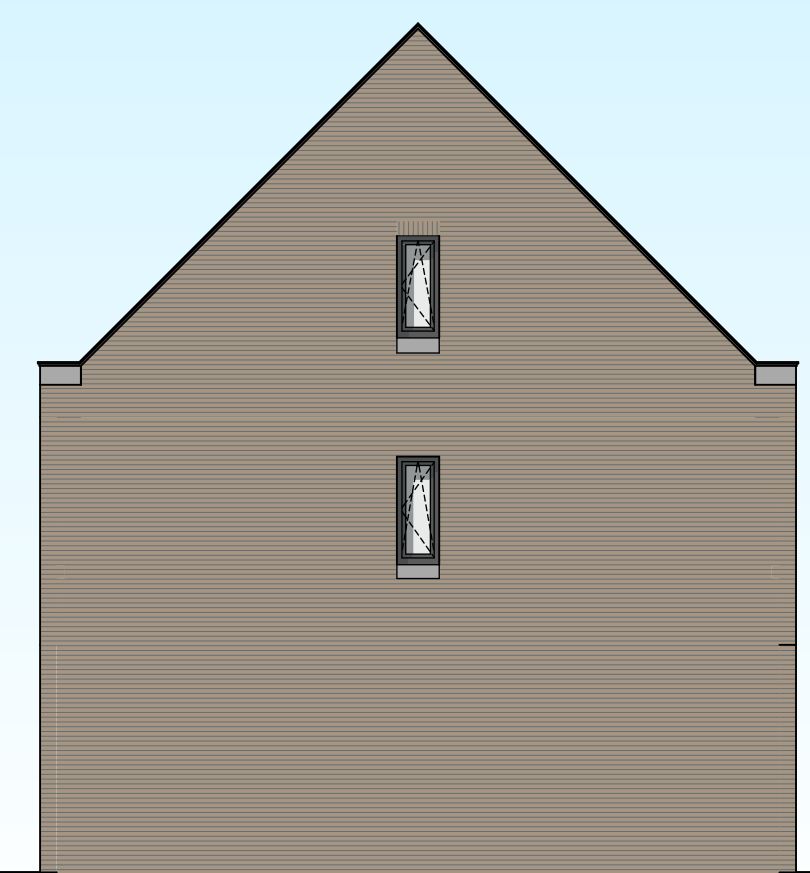


153

152

VOORGEVEL



152

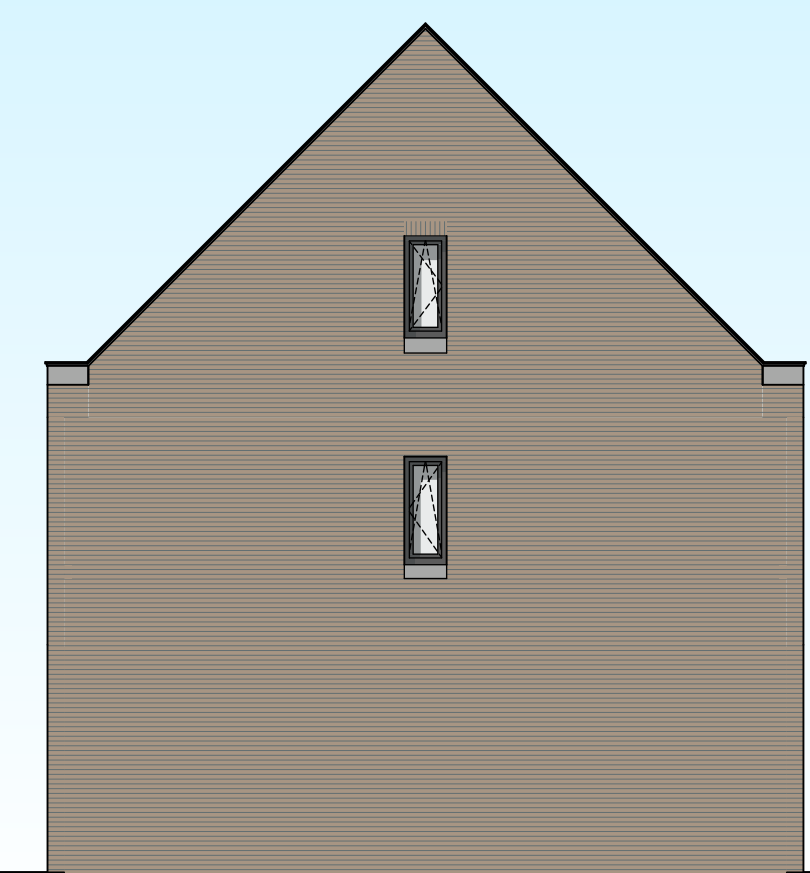
RECHTER ZIJGEVEL



152

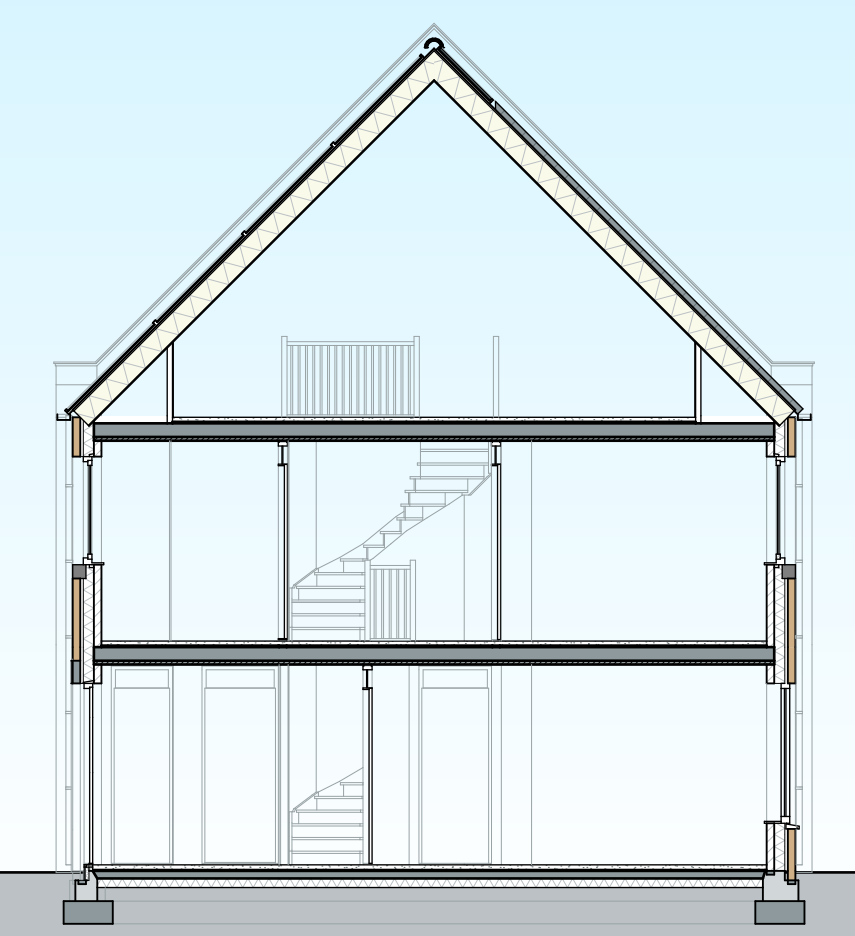
153

ACHTERGEVEL

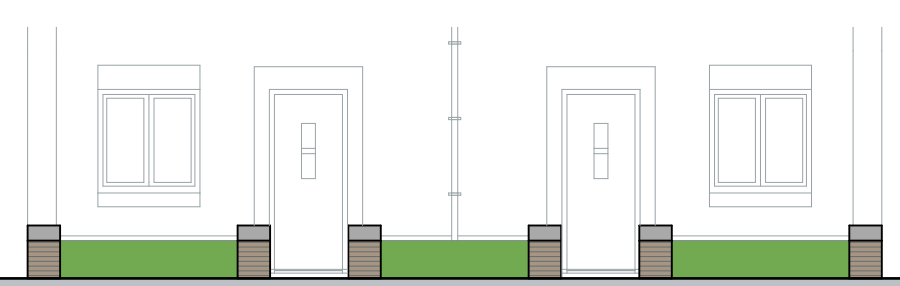


153

LINKER ZIJGEVEL

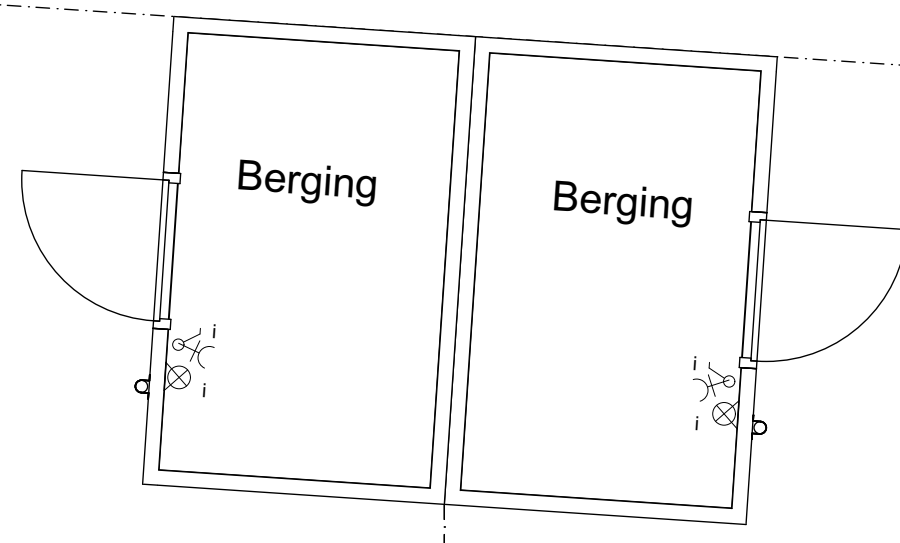


DOORSNEDE

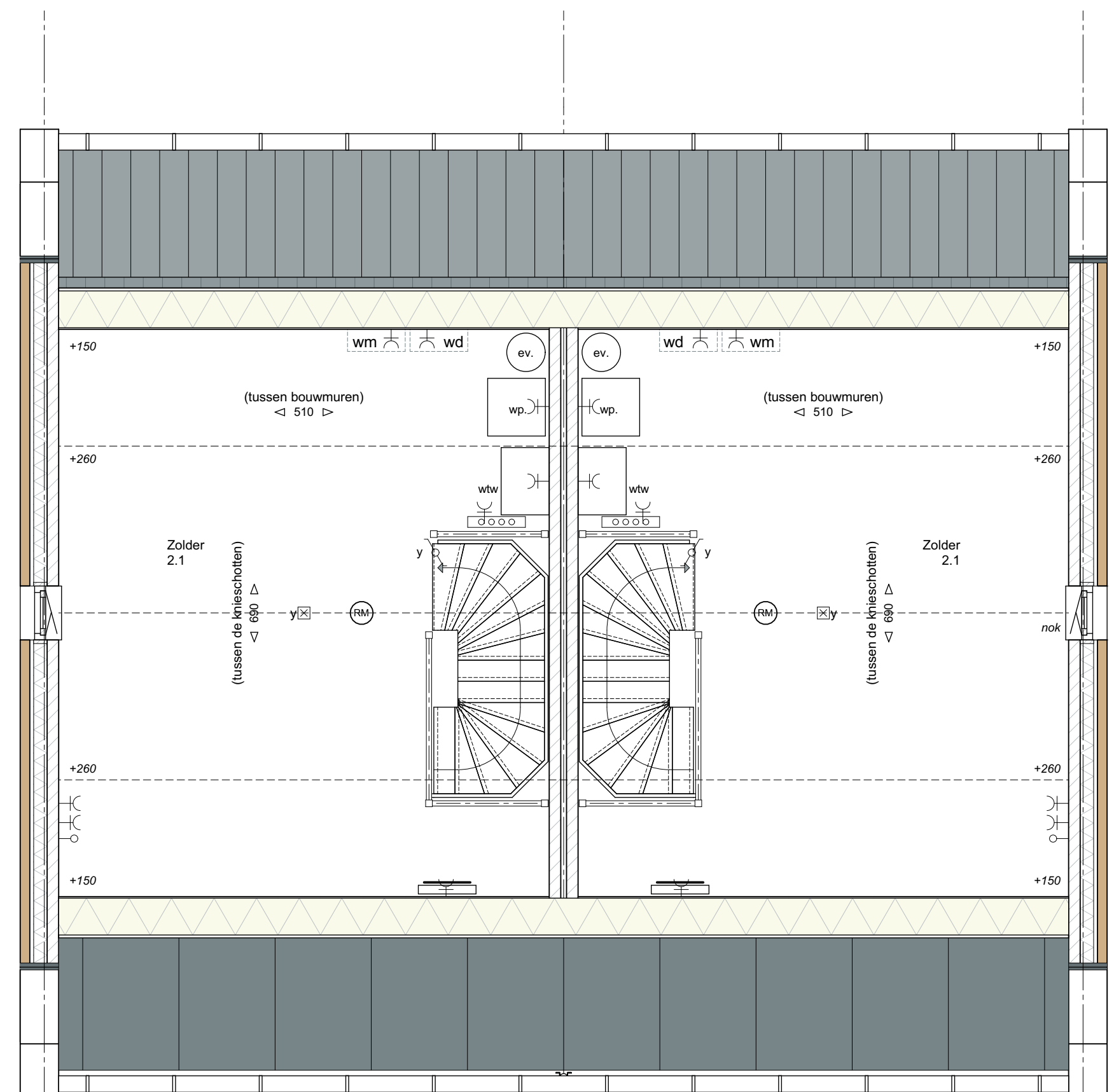


153

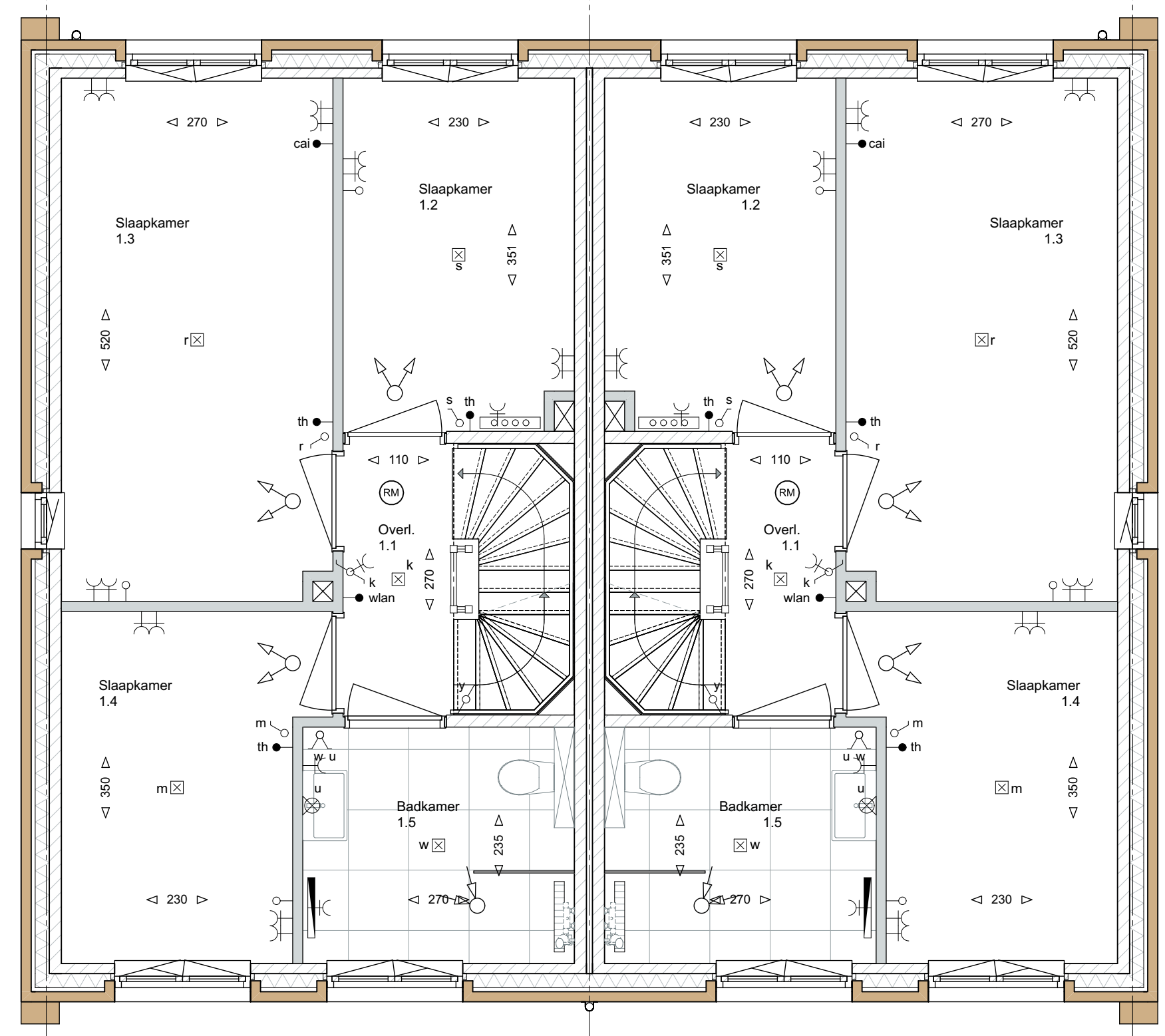
152



BEGANE GROND



ZOLDER



VERDIEPING

Afkortingen

- nk loekkoz
- mag magnetron
- v.w. vaatwasser
- kt koelkast
- afv. afzuigkap
- emw. warmtepomp
- wd wanddijzer

Elektrische installaties

- centraalstroom
- bedrade aansluiting in doos (thermostaat, etc)
- loze bedling in doos osv blind afdekraam
- signaal bed
- bel druksak
- erfste wandcontactdoos
- dubbele wandcontactdoos (ter. geplaatst)
- lichtpunt (excl. armatuur)
- wandpunt (excl. armatuur)
- schakelaar
- schakelaar + wandcontactdoos
- wisselschakelaar
- serieschakelaar
- CO2 sensor mechanische ventilatie
- WLAN access point
- afsluiter elektrische afw.
- holkmeter NEN2555

Arceringen

- metalwerk volgens materiaalstaat
- metalwerk volgens materiaalstaat
- kolonnestroep ijzerbalken
- gevelsteen
- stalen volgens EPC-berekening
- wandafwerking met tegels, tegelwerk vloer

Installaties

- mechanische afvoer
- mechanische bevoer
- deurmaat
- buisbalken
- opstapplaats warmtepomp
- opstapplaats warmte-lucht-waeruit
- vloerwarming verdelers
- schroefput
- radiator elektrisch
- expansievat
- omvormer PV panelen
- bolvoet op



HUYSACKERS

Verkennummer: C18009
Project: Huysackers fase 2a
Opdrachtgever: Fioreffe II B.V.
adres: Koningstraat 72
postbus: 3024 AC
plaats: Etten-Leur
telefoon: +31 (0) 20 205555

Tekeningnummer: VK-152-153
Onderdeel: Verkooptekeningen Kavel 152-153
Fase: Verkooptekeningen
Status: Voorlopig
Schaal: 1:50, 1:100
Opmerking:

Datum: 17-02-2020
Worktype: O

Algemeen

De posities en verallen van de ventilatie, radiatoren + afmeting, knieschotten & glasdeuren zijn indicatief.
nader te bepalen n.a.v. ventilatie- en capaciteitsberekening na keuze afmetingsmogelijkheden en installatievarianten.
De posities en aantallen thermowaterdovoren kunnen na keuze afmetingsmogelijkheden afwijken.
* alle maten in centimeters
* kleine wijzigingen voorbehouden
* aan maatvoering kunnen geen rechten worden ontleend
* posities installatieproblemen zijn indicatief
* PV panelen en overige installaties zijn indicatief weergegeven