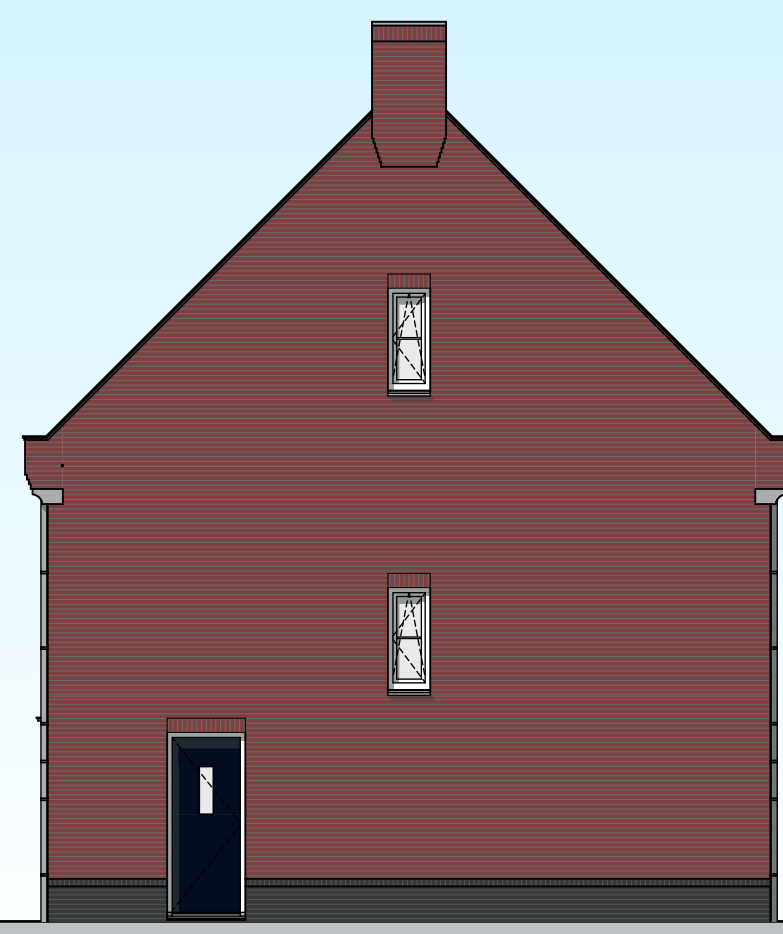




150 149

VOORGEVEL



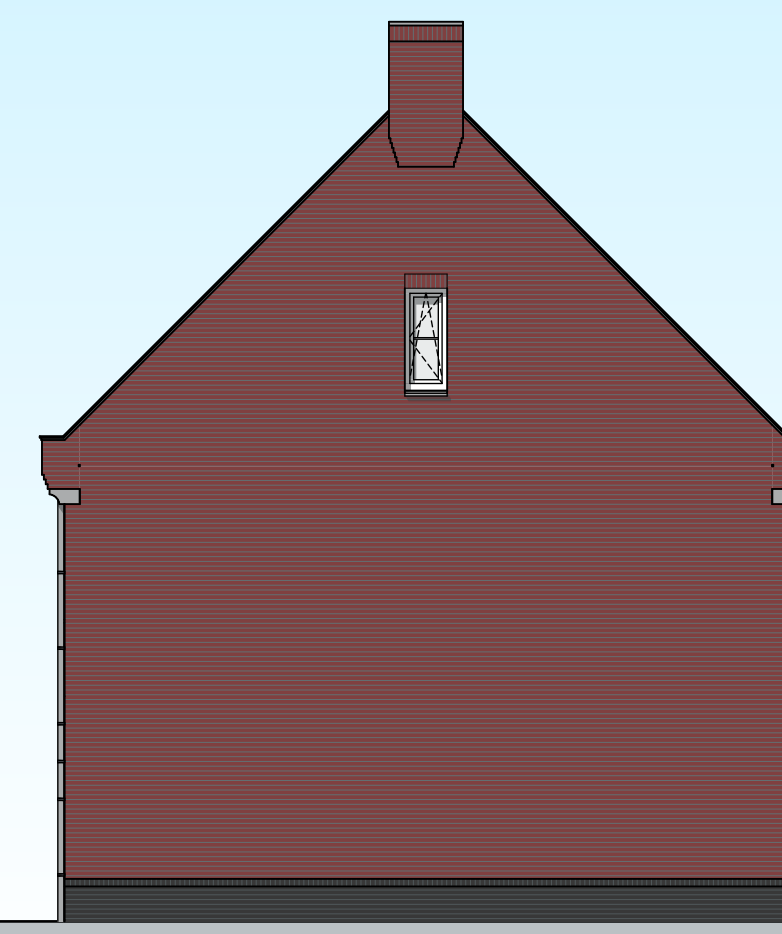
149

RECHTER ZIJGEVEL



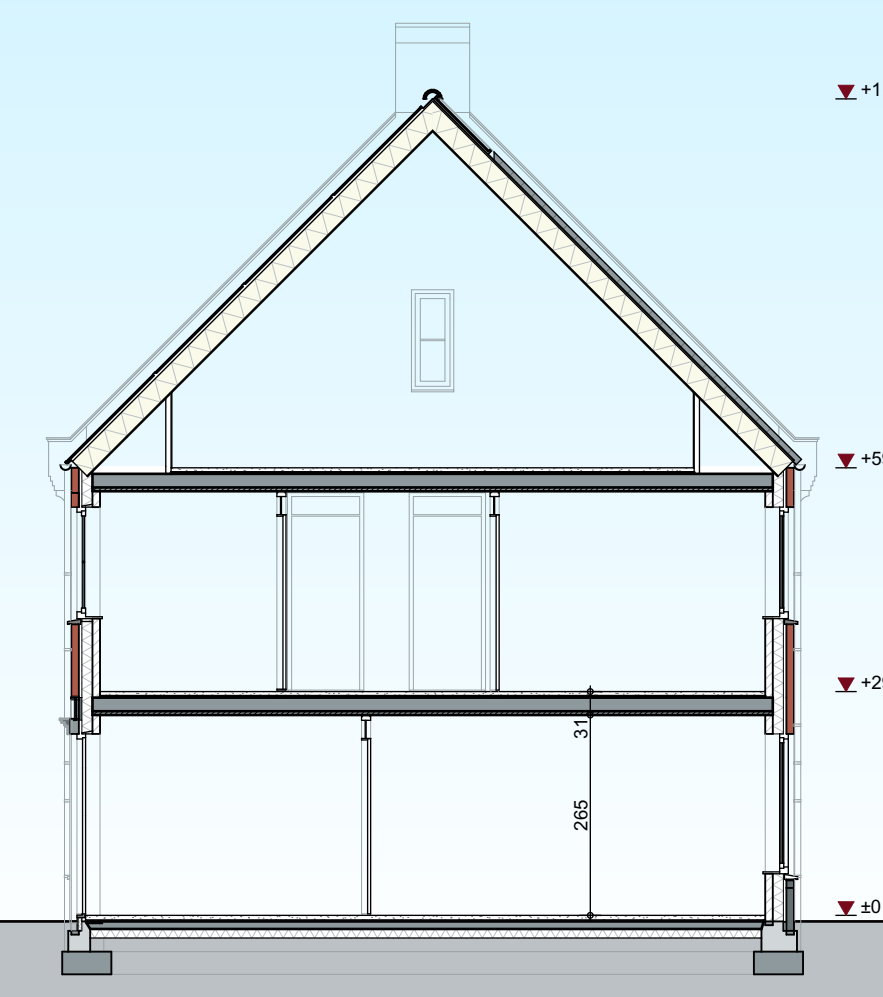
149 150

ACHTERGEVEL



150

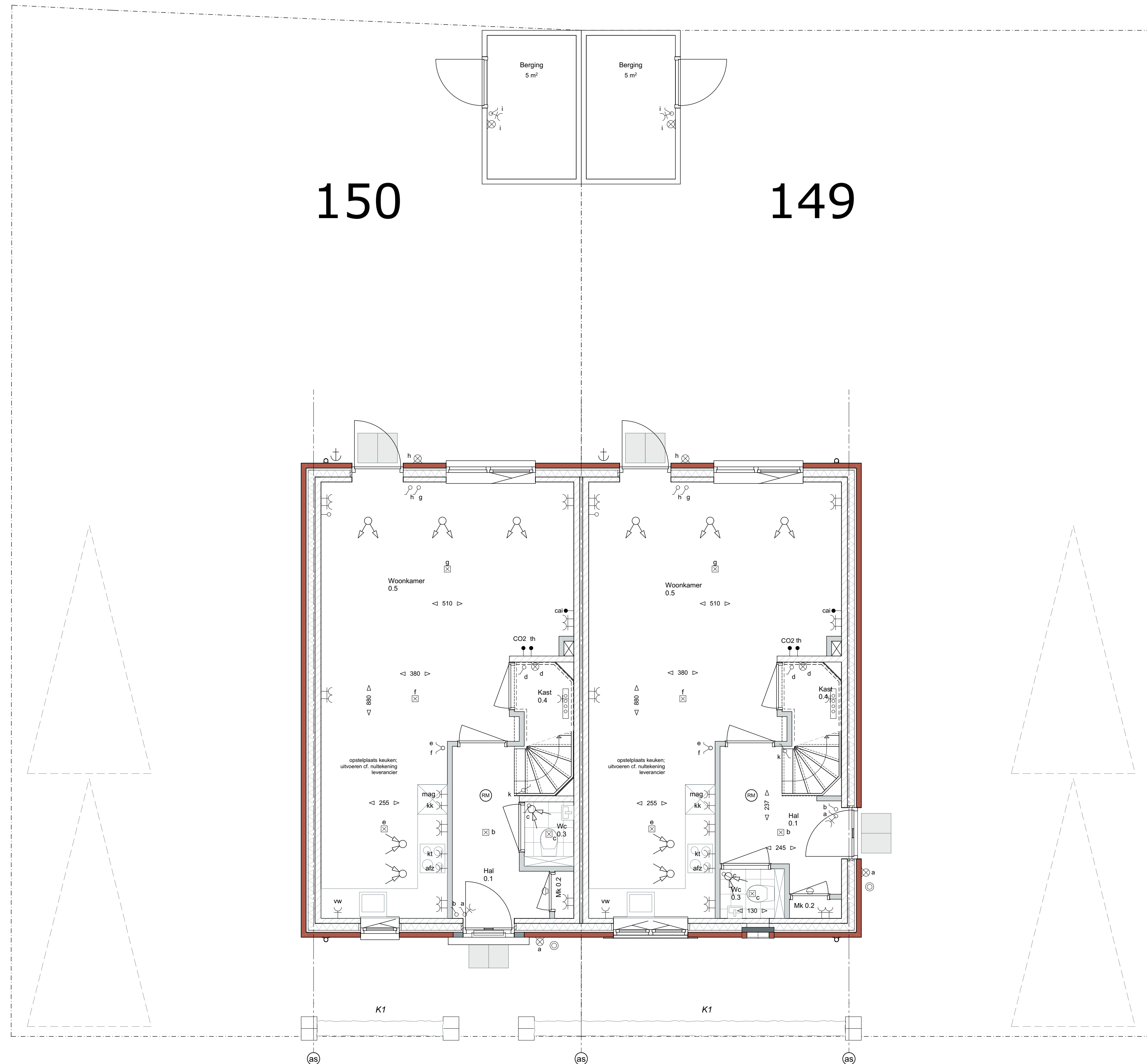
LINKER ZIJGEVEL



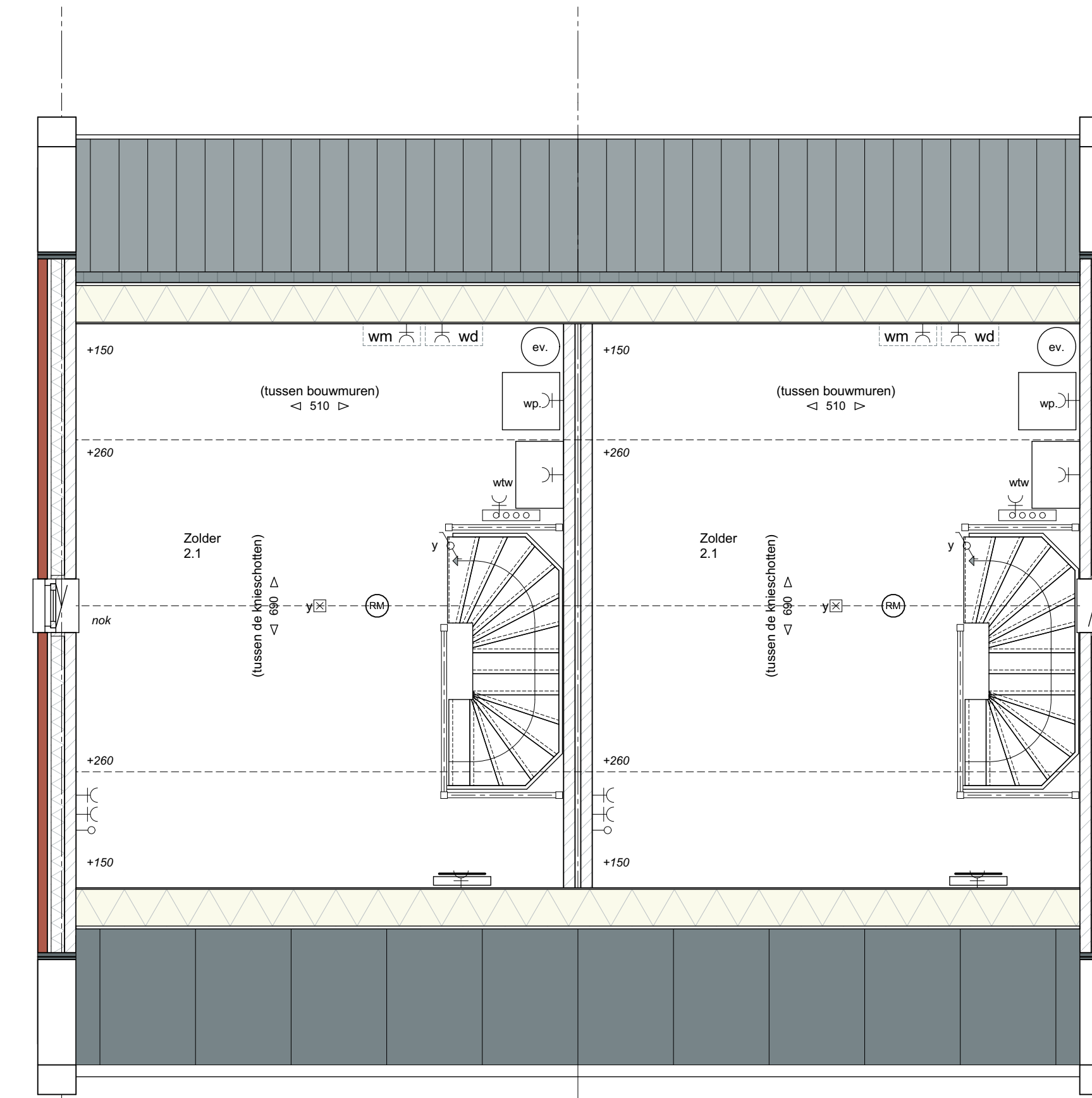
DOORSNEDE



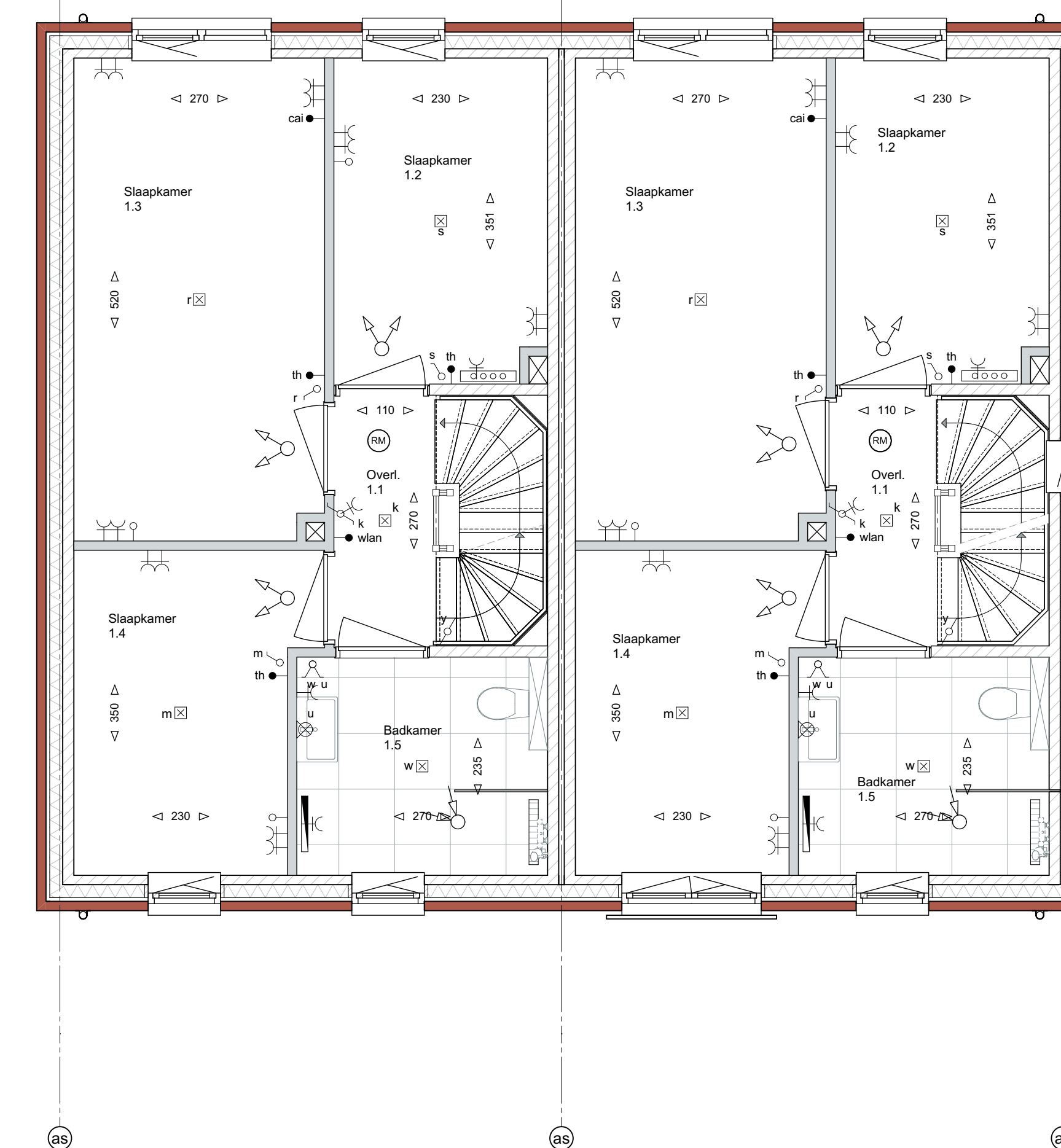
ERFAFSCHIEDING



BEGANE GROND



ZOLDER



VERDIEPING

- Afkortingen**
- kl. kloostertegel
 - mag. magnetron
 - v.w. vaatwasser
 - kt. kast
 - afk. afzuigkap
 - sm. warmtepomp
 - wd. wandlifter
- Elektrische installaties**
- centraalkleef
 - bedrade aansluiting in doos (thermostaat, etc)
 - luxe leding in doos vzw blind afdekraam
 - signaal led
 - bel druksak
 - erfste wandcontactdoos
 - dubbele wandcontactdoos (ter. geplaatst)
 - lichtpunt (excl. armatuur)
 - wandlichtpunt (excl. armatuur)
 - schakelaar
 - schakelaar + wandcontactdoos
 - wisselschakelaar
 - serieschakelaar
 - CO2 sensor mechanische ventilatie
 - WLAN access point
 - WIFI
 - holkmeter NEN255
- Arceeringen**
- metalwerk volgens materialiteit
 - metalwerk volgens materialiteit
 - alkalisch beton (pH-bakken)
 - gevelsteen
 - isolatie volgens EPC-berekening
 - wandafwerking met tegels, tegelwerk vloer
- Installaties**
- mechanische afvoer
 - mechanische toevoer
 - deurmaat
 - buisleicaan
 - opstapplaats warmtepomp
 - opstapplaats warmte-lucht-waarmt
 - vloerverwarming verander
 - schroefput
 - radiator elektrisch
 - expansievat
 - omvormer PV-panelen
 - bolwielvat wp



HUYSACKERS

Werknummer: C18009
Project: Huysackers fase 2a
Opdrachtgever: Fioreffe II B.V.

Tekeningnummer: VK-149-150
Ondersaet: Verkooptekeningen Kavel 149-150
Fase: Verkooptekeningen
Staat: Voorlopig
Schaal: 1:50, 1:100
Opmerking:
Datum: 17-02-2020
Werktype: O

Algemeen
De posities en verallen van de ventilatie, radiatoren + afmeting, knieschotten & dakdoorvoeren zijn indicatief.
nader te bepalen n.v.v. ventilatie- en capaciteitsberekening na keuze afmetingen/afmetingen en indertigvervalten.
De posities en aantallen thermowatervervoeren kunnen na keuze afmetingen/afmetingen afwijken.
* alle maten in centimeters
* kleine wijzigingen voorbehouden
* aan maatvoering kunnen geen rechten worden ontleend
* posities installatiepunten zijn indicatief
* PV-panelen en overige installaties zijn indicatief weergegeven