



optie dakkapel DeLisse school
-dakkapel inwendig 1,8 meter op voor- of achtergevel



optie dakkapel DeLisse school
-dakkapel inwendig 1,8 meter op voor- of achtergevel

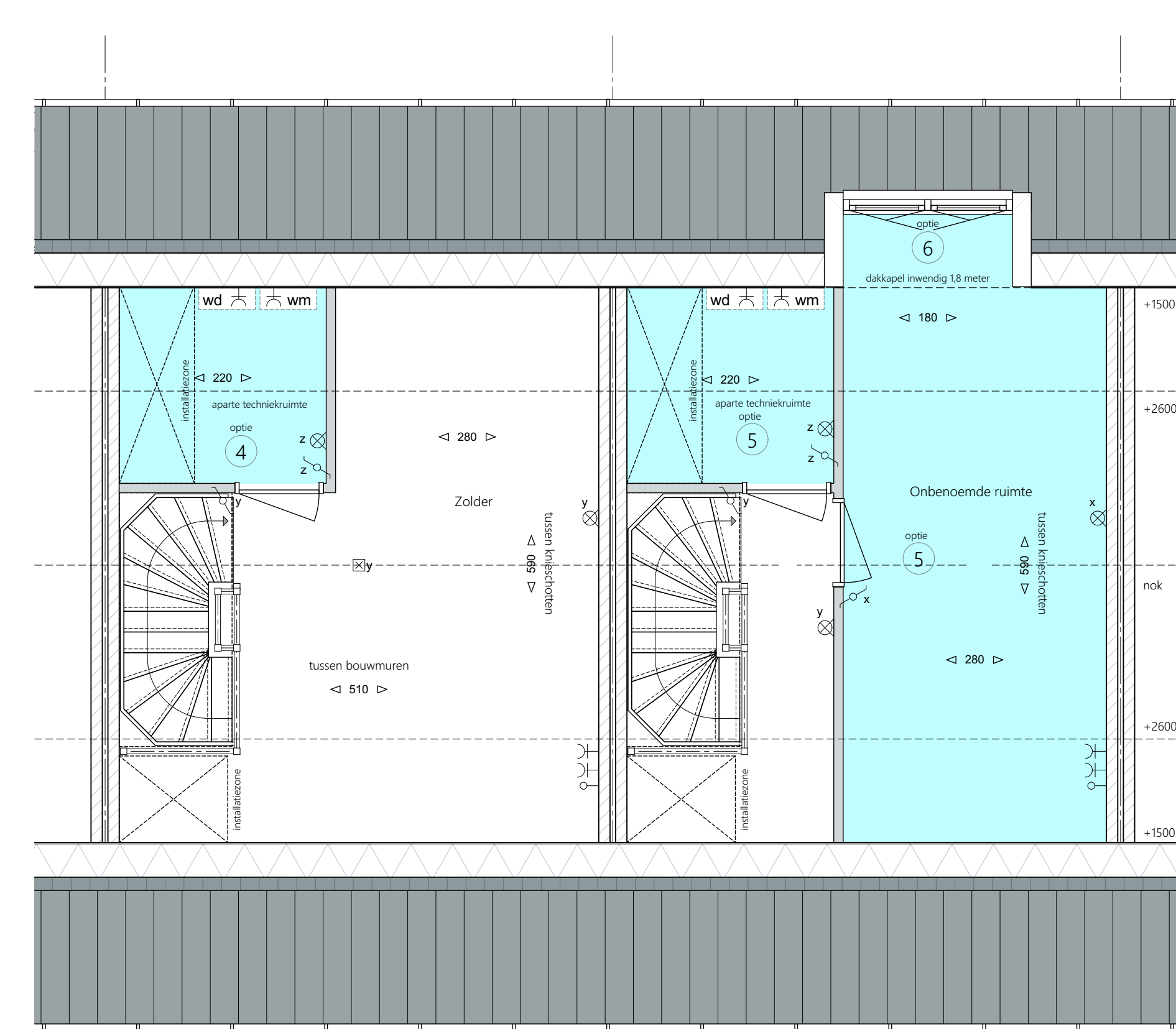
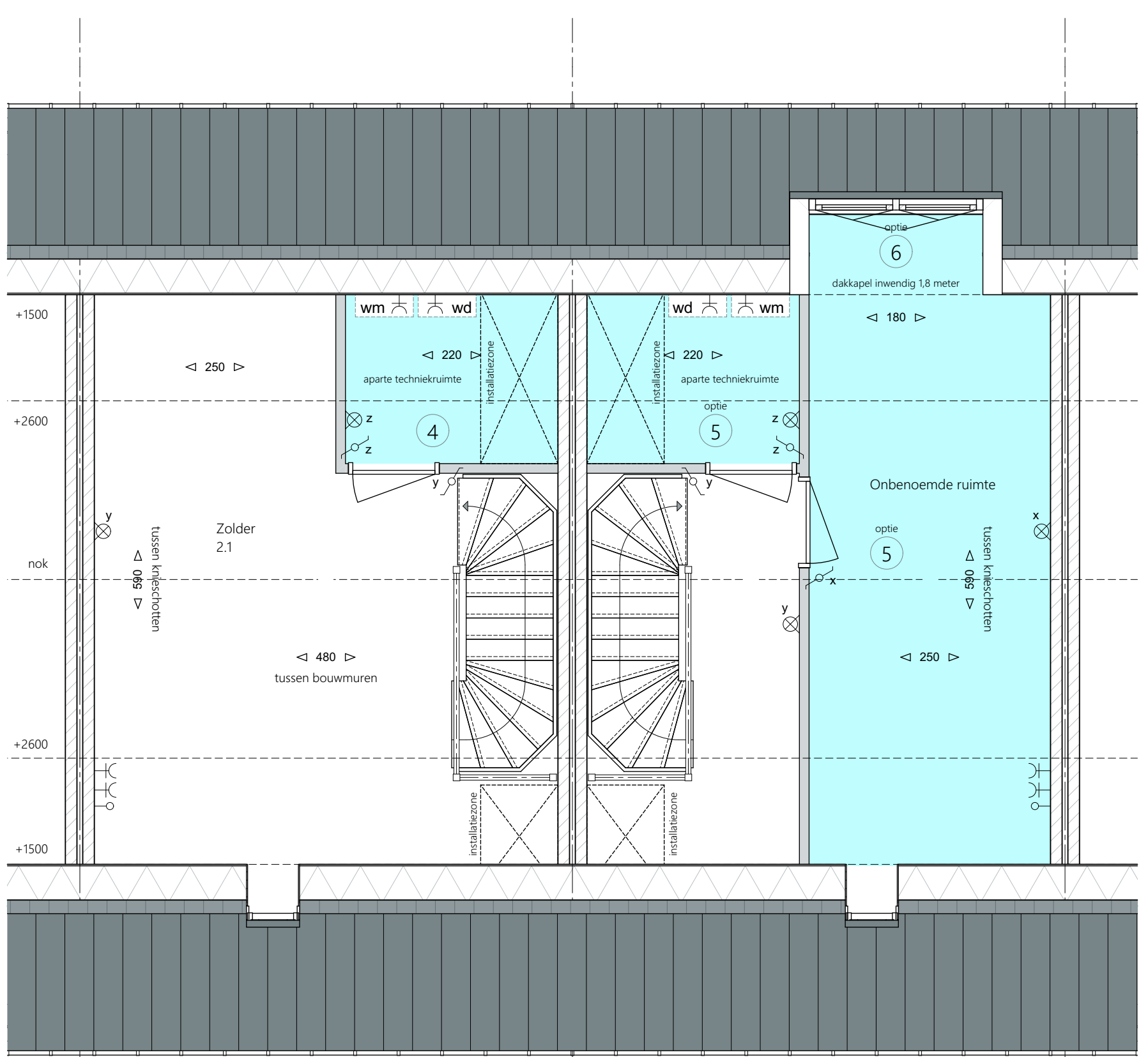


optie dakkapel Bosche school
-dakkapel inwendig 1,8 meter op voor- of achtergevel

KAVEL: 397 398 399 400 400-01 400-02 400-03

327 328 329 330 331 333 334 335

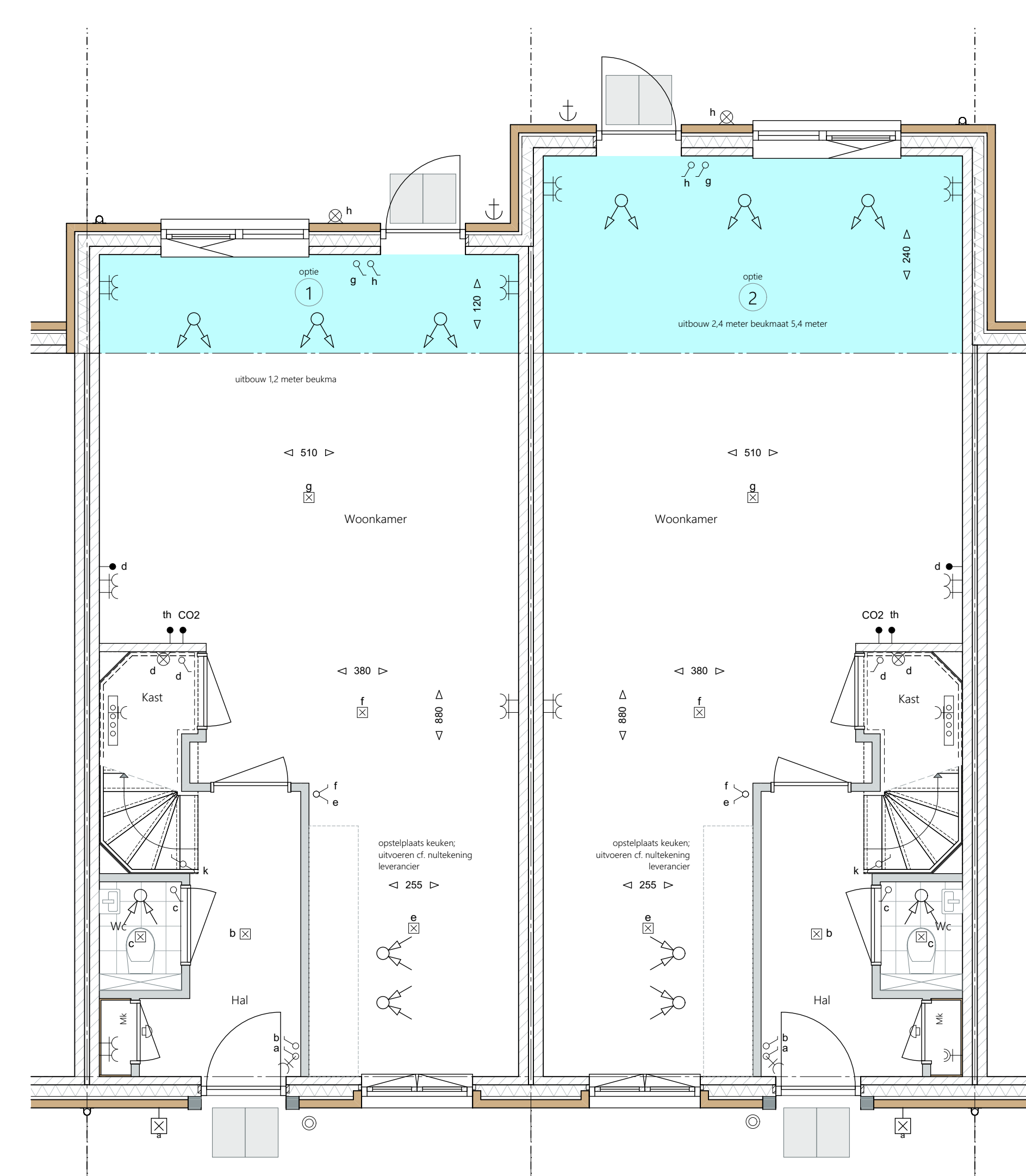
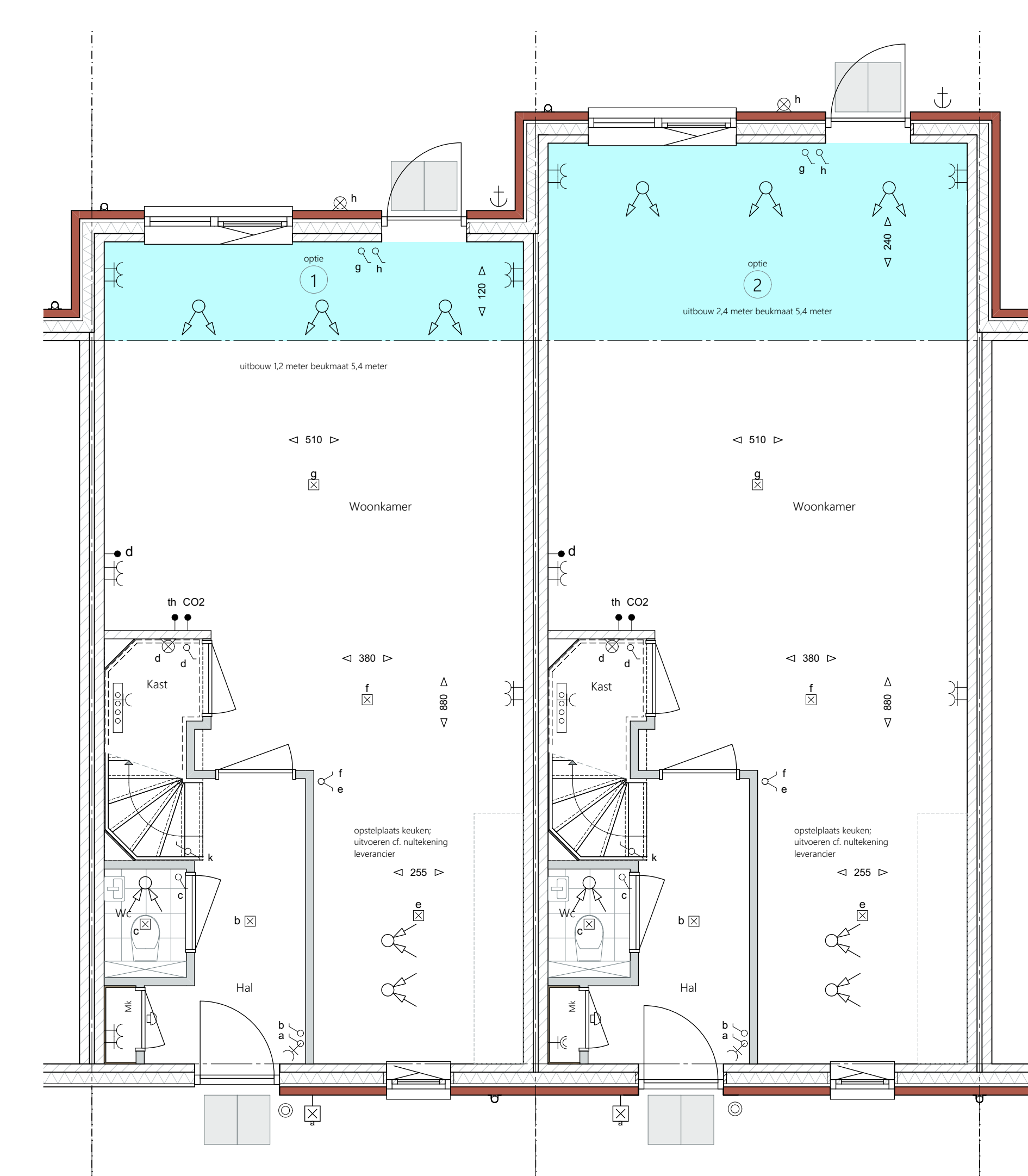
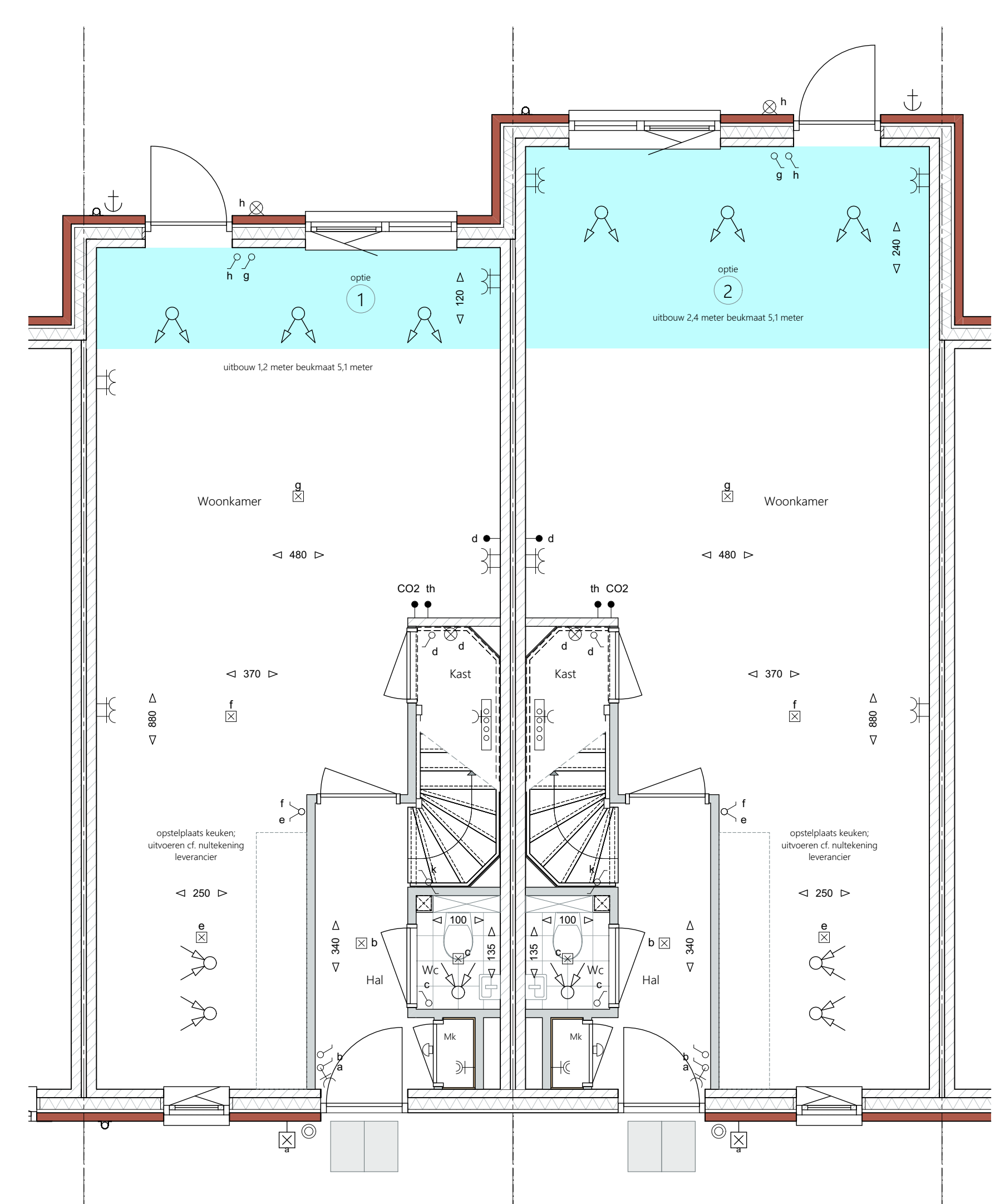
379 380 381 382 383 384 384-01



KAVEL: 397 398 399 400 400-01 400-02 400-03

DAKKAPELLEN /
OPTIES 2e VERDIEPING

327 328 329 330 331 333 334 335
379 380 381 382 383 384 384-01



KAVEL: 397 398 399 400 400-01 400-02 400-03

UITBOUWEN

327 328 329 330 331 333 334 335

UITBOUWEN

379 380 381 382 383 384 384-01

Afkortingen

- wm wasmachine
- wd wasdroger
- ak afvoerkanalisatie
- zk zwelkast

Elektrische installaties

- centraalkaas
- bedrade aansluiting in doos (thermostaat, ca)
- loze leiding in doos vzw blind afdekraam
- signaal bel
- bel drucker
- enkele wandcontactdoos
- subiele wandcontactdoos (hor. gepolst)
- wandcontactpunt (ind. armatuur)
- wandcontactpunt (vast. armatuur)
- schakelaar
- schakelaar + wandcontactdoos
- wisselschakelaar
- serieschakelaar
- CO2 sensor mechanische ventilatie
- WLAN WLAN access point
- pullschakelaar etw
- rookmelder NEN2555
- Nanopling
- PI afstandsbediening

Arceringen

- metalwerk volgens materiaalstaat
- metalwerk volgens materiaalstaat
- aluminium-lijstprofielen
- gevelsteen G4
- gevelsteen G5
- isolatieve volgens EPC-voorschrift
- wandafwerking met tegels, tegelwerk vloer

Installaties

- mechanische afvoer
- mechanische bevoering
- buiterkranen
- optieplaat wasmachine / wasdroger
- radelaar elektrisch
- vloerverwarming verdeler

Algemeen

De posities en varianten van de ventilatie, radiatoren + afmeting, kroonluchters & glasconcenten zijn indicatief.
nader te bepalen n.a.v. ventilatie- en capaciteitsberekening na keuze uitbreidingsmogelijkheden en installatievarianten.
De posities en aantallen thermowateroren kunnen na keuze uitbreidingsmogelijkheden afwijken.

* alle maten in centimeters
* kleine wijzigingen voorbehouden
* aan maatvoering kunnen geen rechten worden ontleend
* posities installatieproblemen zijn indicatief
* PV panelen en overige installaties zijn indicatief weergegeven
* zwaluw- en vliermuskasten indicatief weergegeven

HUYSACKERS
Verkennummer: C18009
Project: Huysackers 2b
Opdrachtgever: Fioreffe II B.V.
adres: Koninklijke 72
perceel 302-01
plaats: Eindhoven
tel: 040 202020

Tekeningnummer: VK-0-02
Ondersaet: Optietekening 2b
Fase: Verkooptekeningen 2b
Staat: Definitief
Schaal: 1:50, 1:100
Opmerking:
Datum: 26-03-2021
Werktype: Type M