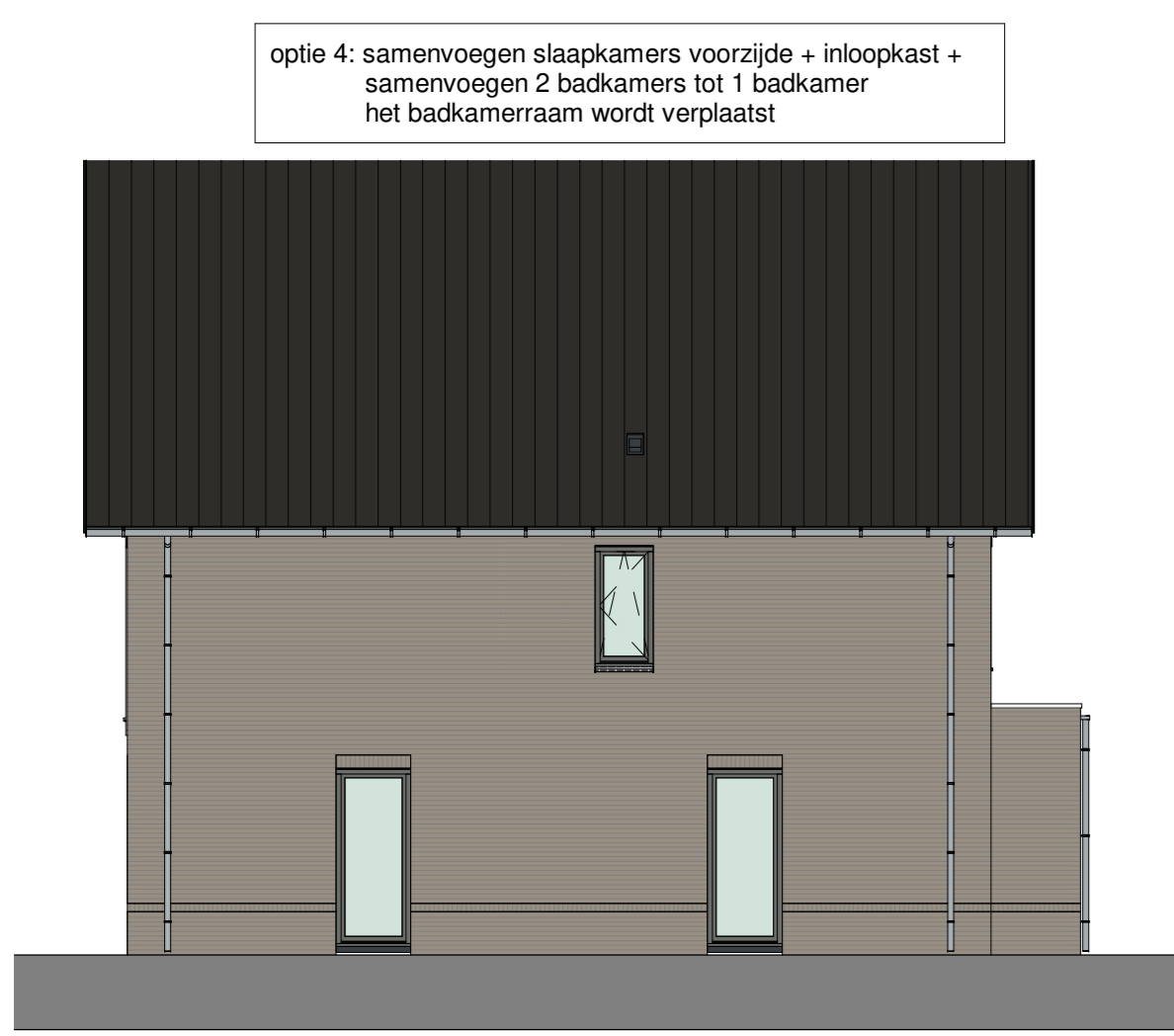




optie 3: creëren werk-/speekkamer in standaard berging /garage
hierbij wordt de garagekantdeur gewijzigd in een enkele bergingsdeur

voorgevel
1 : 100



optie 4: samenvoegen slaapkamers voorzijde + inloopkast +
samenvoegen 2 badkamers tot 1 badkamer
het badkamerraam wordt verplaatst

zijgevel rechts
1 : 100



optie 1: uitbouw 120cm achterzijde woning
over de breedte van de keuken

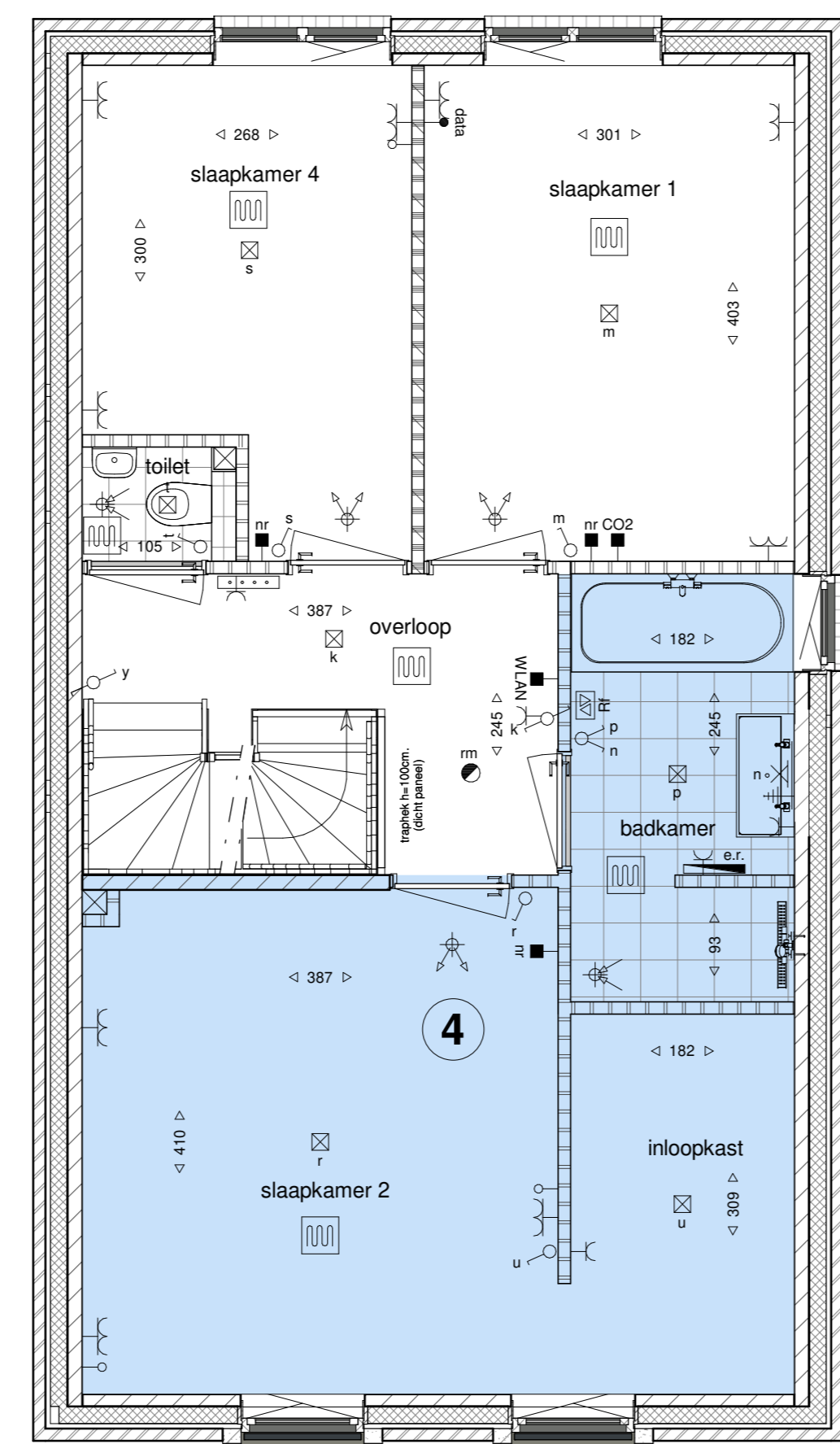
optie 3: creëren werk-/speekkamer in
standaard berging /garage

achtergevel
1 : 100



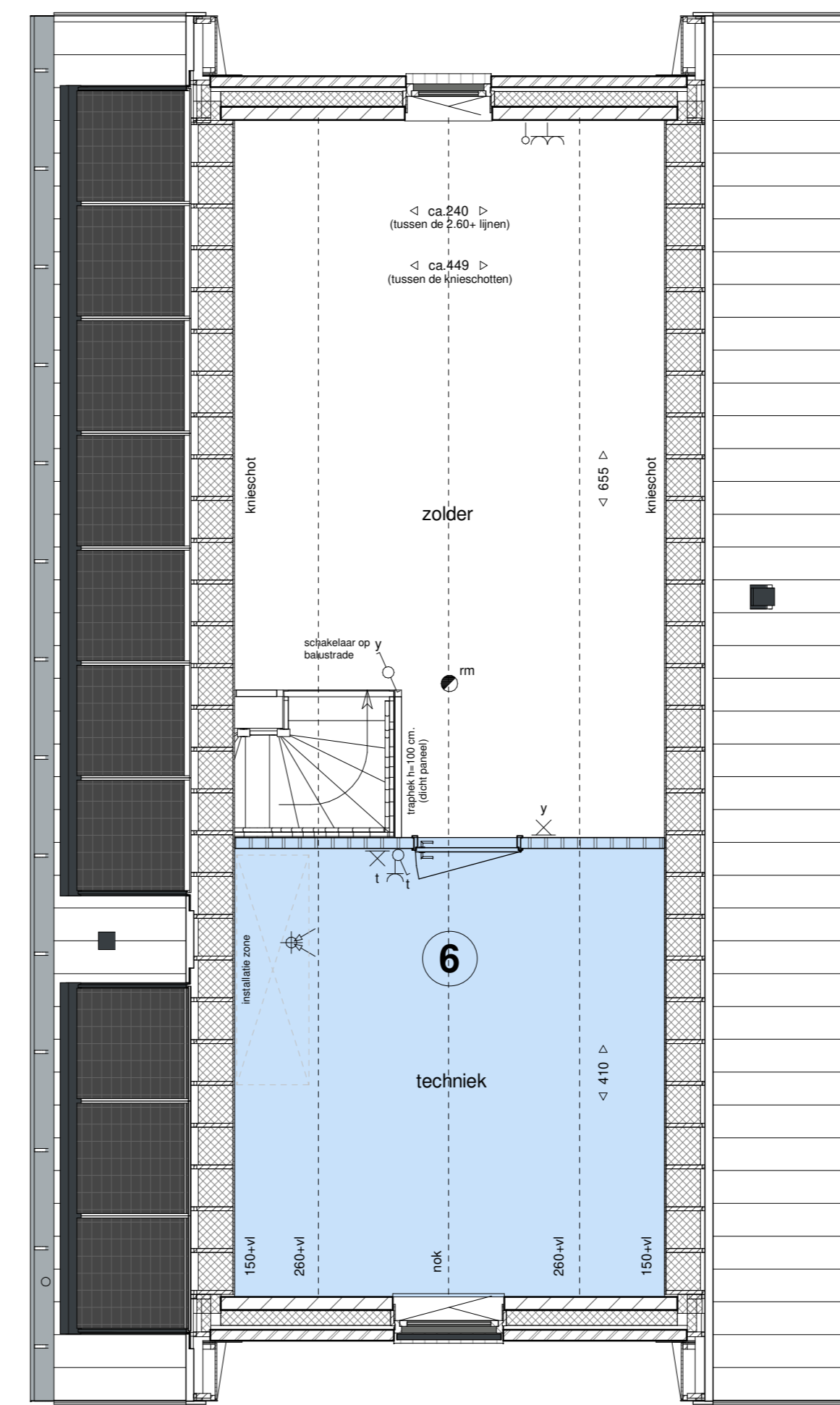
optie 2: uitbouw 120cm over de gehele
breedte, achterzijde woning

achtergevel
1 : 100



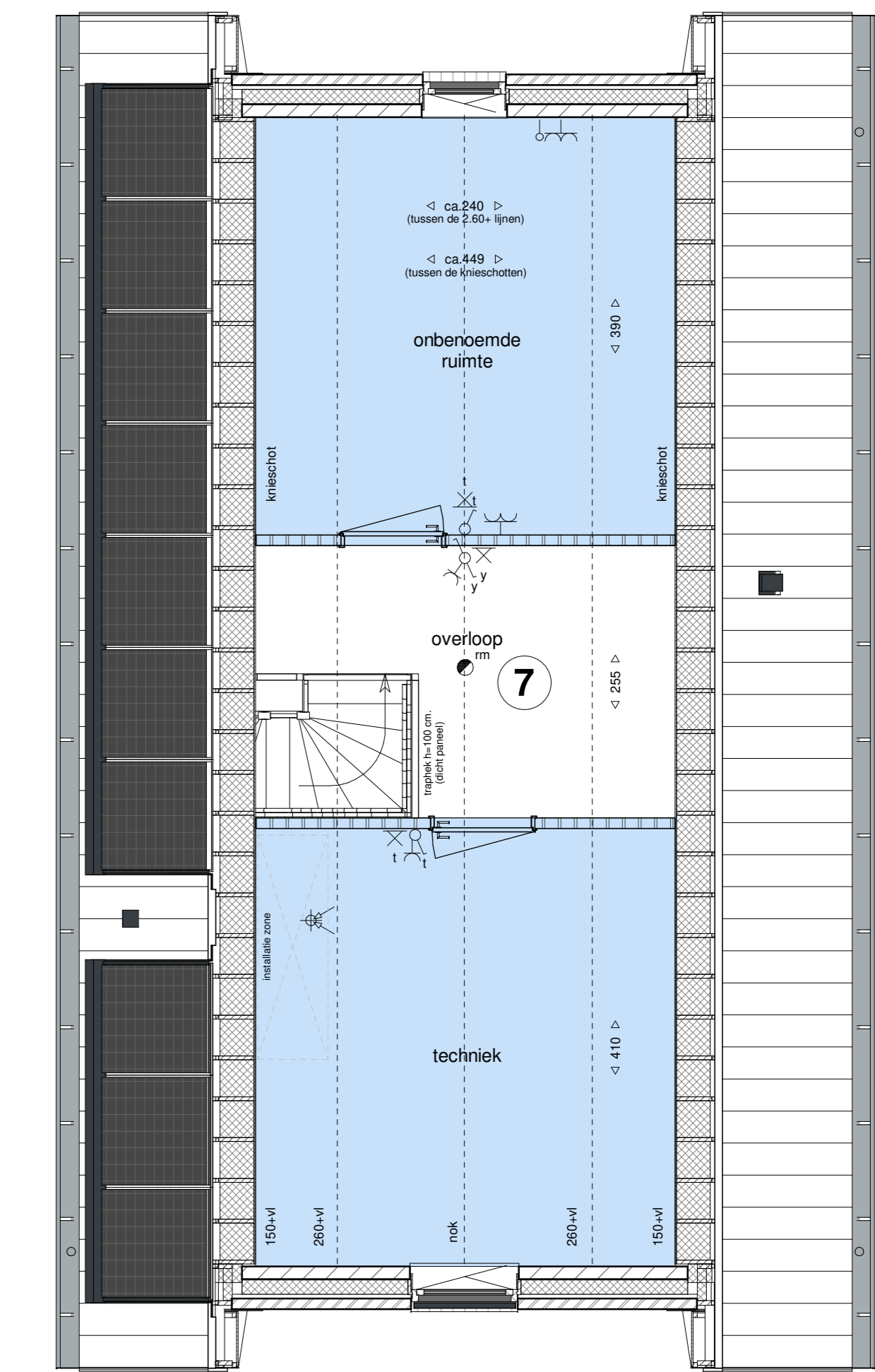
optie 4: samenvoegen slaapkamers voorzijde + inloopkast +
samenvoegen 2 badkamers tot 1 badkamer
het badkamerraam wordt verplaatst

eerste verdieping
1 : 50



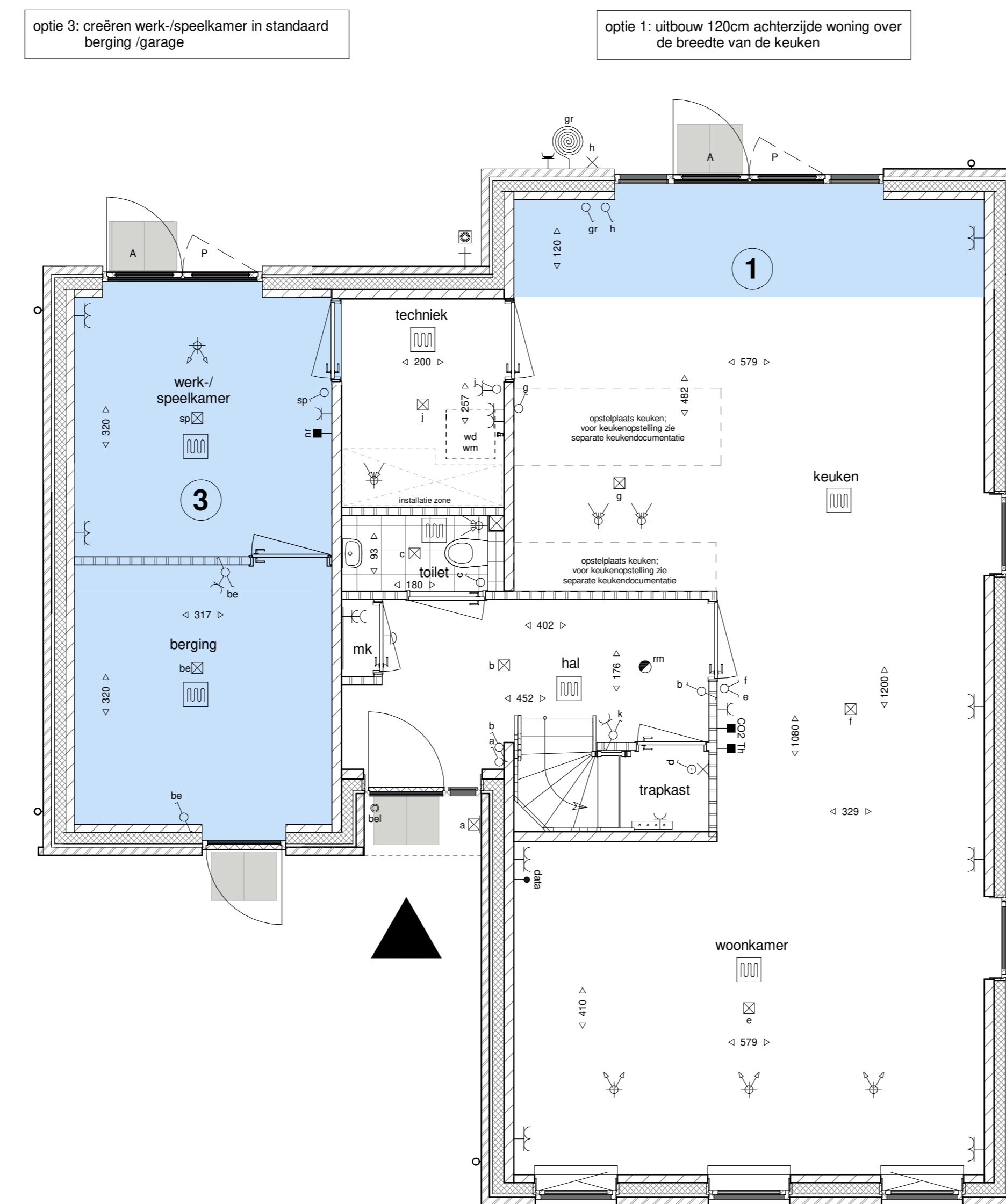
optie 6: aparte techniekruimte

tweede verdieping
1 : 50



optie 7: indeling 2e verdieping
techniekrumte en 1 onbenoemde ruimte

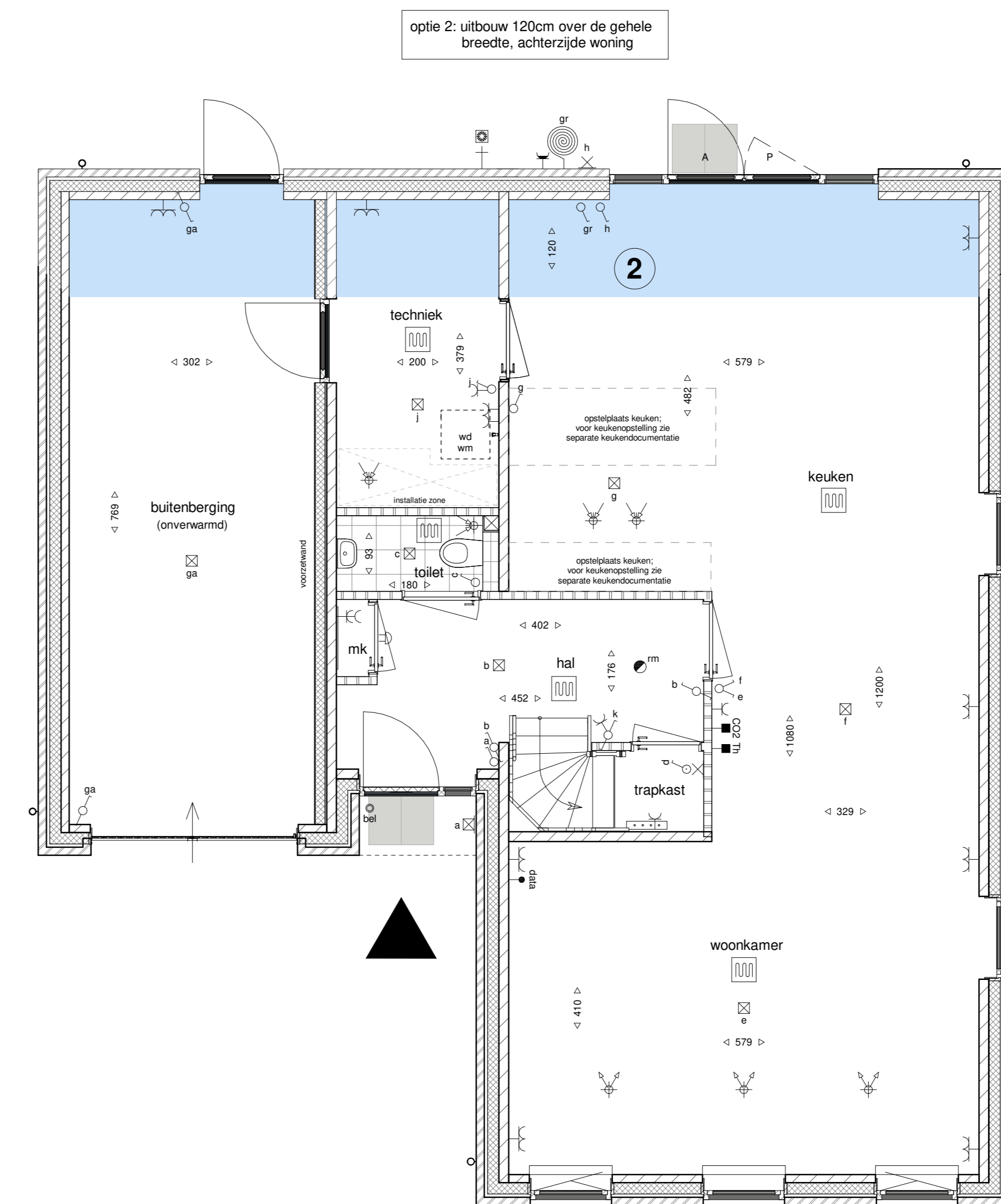
tweede verdieping
1 : 50



optie 3: creëren werk-/speekkamer in standaard
berging /garage

optie 1: uitbouw 120cm achterzijde woning over
de breedte van de keuken

begane grond
1 : 50



optie 2: uitbouw 120cm over de gehele
breedte, achterzijde woning

begane grond
1 : 50

Optie-overzicht, kavel 364 (woningtype E):

- 1 uitbouw 120 cm achterzijde woning over de breedte van de keuken
- 2 uitbouw 120 cm gehele breedte woning (keuken / bijkeuken / berging)
- 3 creëren werk-/speekkamer in standaard berging /garage (hierbij wordt de garagekantdeur gewijzigd in een enkele bergingsdeur, de enkele achterdeur van de berging wordt hierbij gewijzigd naar een pui met dubbele deuren in de werk-/speekkamer. De vloerverwarming wordt doorgelegd in de werk-/speekkamer en berging. De werk-/speekkamer krijgt een aparte thermostat).
- 4 De werk-/speekkamer wordt hierbij afgewerkt conform de rest van de woning, de berging blijft onafgewerkt.
- 5 samenvoegen slaapkamers voorzijde + inloopkast + samenvoegen 2 badkamers tot 1 badkamer het badkamerraam wordt verplaatst
- 6 aparte techniekruimte
- 7 optie-indeling op de 2e verdieping (techniekrumte en 1 onbenoemde ruimte)